

Parlagfű

kisokos



Foglalkoztató füzet gyerekeknek



n é b i h
Termőföldtől az asztalig

Kiadja: **Nemzeti Élelmiszerlánc-biztonsági Hivatal**
Növény-, Talaj- és Agrárkörnyezet-védelmi Igazgatósága **2013.**



Augusztus vége volt, a gyerekek már hazajöttek a nyaralásból. A négy jó barát, **Dani, Lili, Dorka** és **Bence** ismét együtt játszott Daniék kertjében.

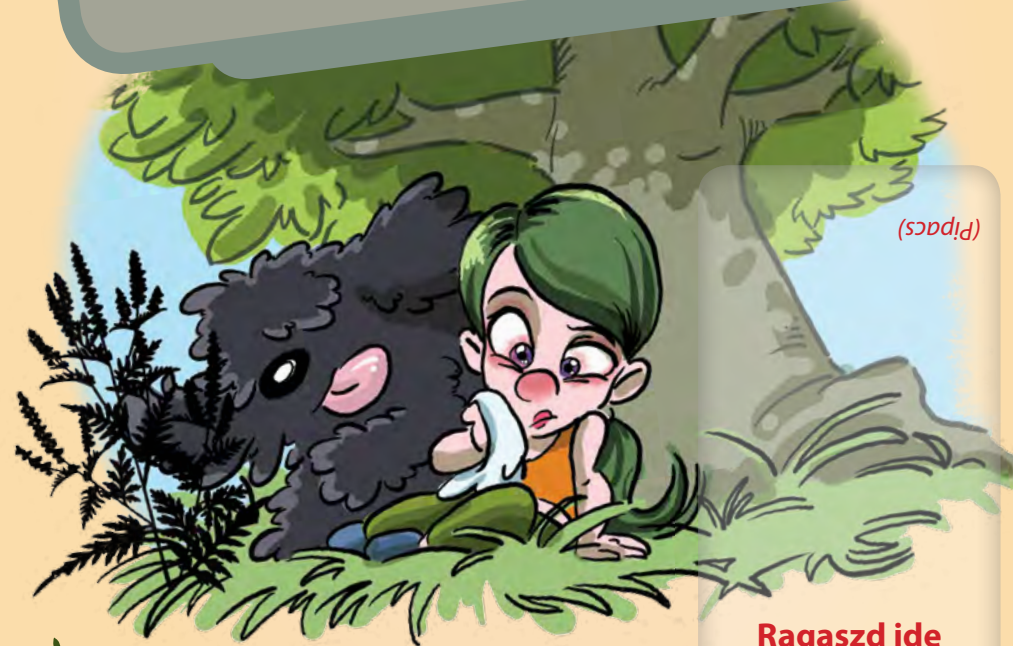


Ragaszd be a matricát,
és színezd ki a képet!

Meleg volt, a nap ragyogóan sütött, Lili mégis rosszul érezte magát.

- Mi a baj? – kérdezték a többiek. – Megfáztál?
- Nem, csak parlagfű allergiám van. – válaszolta Lili.

- Anyuval tegnap is voltunk a doktor néninél, ő mondta, hogy egyre több gyerek szenved ettől. Sokszor fújom az orromat, könnyezem, viszket a szemem. Álmos is vagyok, hiszen éjszaka sem tudtam nyugodtan aludni a sok szipogás miatt.
- Kitől kaptad el? – kérdezte Bence.
- Kitől, kitől, a parlagfűtől! – vágott közbe Dorka. – Ez nem fertőző betegség, csak az egyik ember érzékeny rá, a másik nem.
- Ha te ránézel a parlagfűre, akkor prüszkölös? – kíváncsiskodott Dani.
- Nem a ránézés a lényeg, hanem a virágpóra, arra vagyok érzékeny. Nyár közepén már virágzik, és amíg ősszel el nem fagy, addig szórja a virágpórát és én addig szenvedek tőle.



Ragaszd ide
a képem!

 **Tudod, ki vagyok?** →

Négy szziromból álló piros virággal sokszor az egész rétet vörösre festem.
Ha letépsz, nagyon gyorsan elhervadok.

Milyen tüneteket okoz a parlagfű allergia?

- a) fáj a hasam
- b) folyik az orrom
- c) sokat tüsszögök
- d) fáj a lábam
- e) viszket a szemem
- f) szédülök
- g) piros az orrom
- h) hullik a hajam
- i) fáj a torkom

Karikázd be a helyes válasz betűjelét!
Figyelj, több jó válasz is van! 😊

Melyik növény a kakukktojás?

Húzd alá!



kukorica



napraforgó



hagyma



gyermekláncfű



búza



paprika



zöldborsó



Tudod, ki vagyok?



Lila virágaim laza fűrtöt alkotnak, és még sarkantyújuk is van! Nagyon szép vagyok, de minden részem mérgező!

Ragaszd ide a képem!

(Szarka(b))

A parlagfű fejlődése

Melyik képhez illik a leírás?

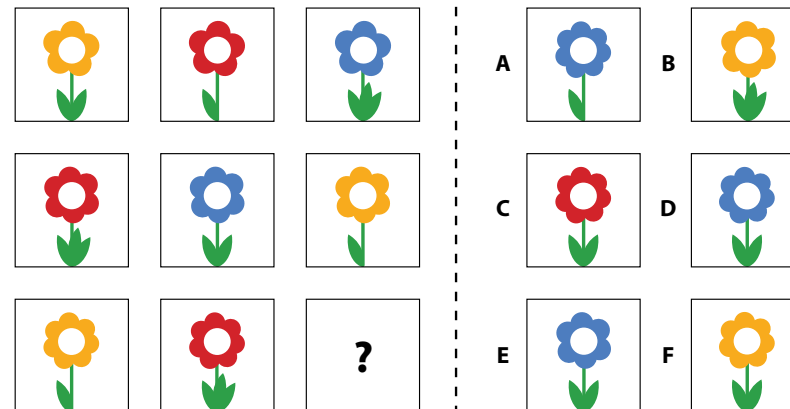
Írd a számokat az ábrák melletti üres körökbe!

1. Tavasszal a magocska kicsírázik a földben.
2. A csíranövény levélkét a Nap felé kitérve, kicsi gyökereivel kapaszkodik a talajba.
3. A fejlődő növénynek egyre több levele lesz.
4. A virágzás júliusban kezdődik, rengeteg virágport szórva a levegőbe.
5. Ősszel a virágokból magok lesznek, melyek a földre hullanak.



Gondolkozz! Írd be a hiányzó kép betűjelét!

Válaszd ki a helyes megoldást a jobb oldalon lévő képek közül!



Ismerd meg a parlagfüvet!

Ragaszd a hiányzó részekre a megfelelő matricát!

A parlagfű melyik része okoz allergiát?

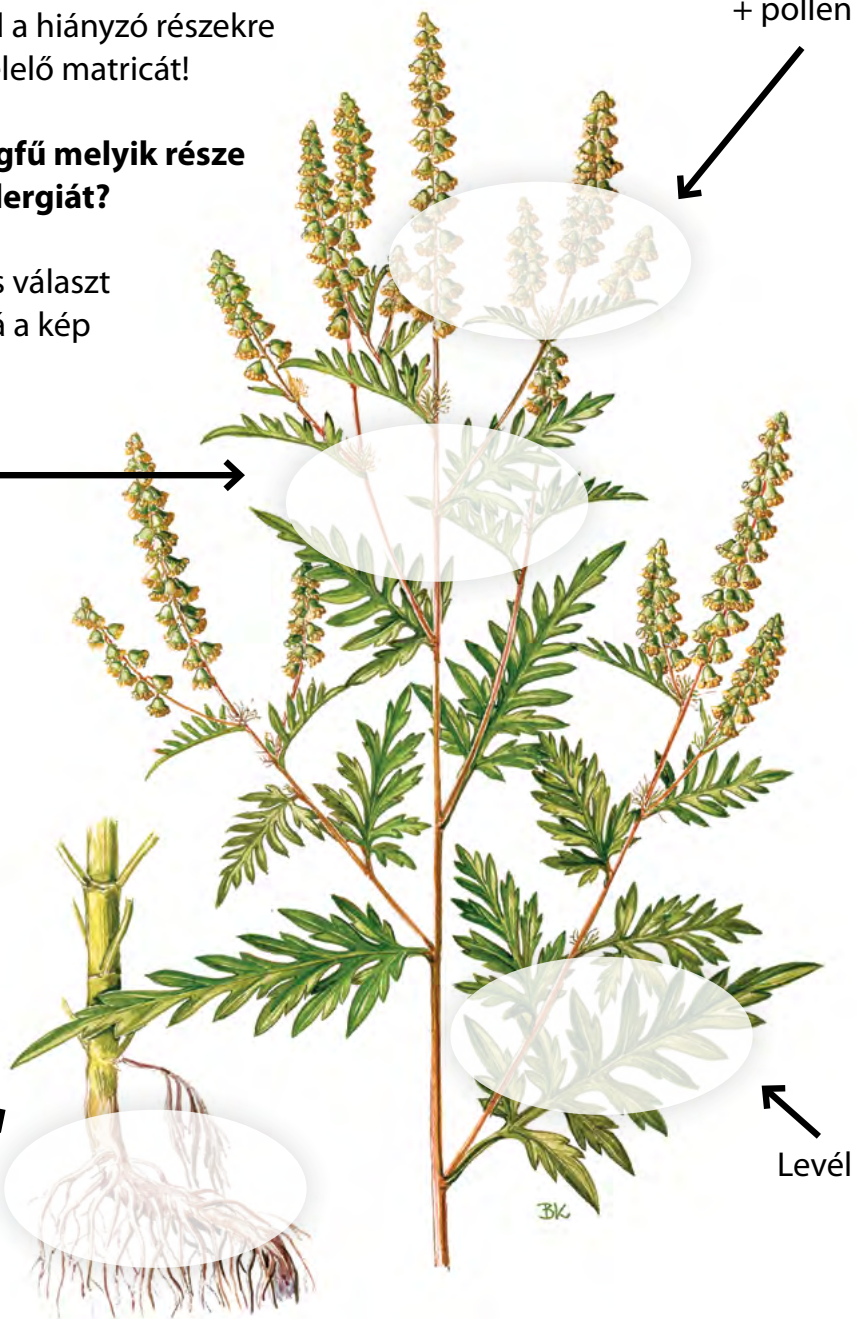
A helyes választ húzd alá a kép mellett!

Szár

Gyökér

Virág + pollen

Levél



- Nálunk anyukám is allergiás, sőt, még Buksi is! Egész nap csak vakarózik szegény. – mesélte Dorka.
- Lili, akkor te nem is mehetnél ki a kertbe, meg kirándulni az osztállyal? Sehova, ahol fű van? – álmétkodott Bence.
- Jaj, ez nem olyan fű, te pupák! – kiáltott föl Dorka. – Ez egy gyomnövény! Több mint egy méteresre is meg tud nőni, és borzasztó sok virágport termel. Egy szép zöld gyepen Lilinek semmi baja nem lenne!



Ragaszd ide a képem!

(Fehér libatop)



Tudod, ki vagyok?

Fiatal levélkéim fehéres színűek, mintha liszttel szórták volna be őket. Leveleim formája olyan, mint egy liba talpa.

Bogozd ki,

melyik szál vezet a fűkaszához, hogy le tudjuk vágni a parlagfűvet!



Bence apukája Lili apukája Dorka apukája Dani apukája

A helyes megoldás betűjelét karikázd be!

- a) Bence apukája
- b) Lili apukája
- c) Dorka apukája
- d) Dani apukája

Hol találkozhatunk a parlagfűvel ?

Rakd sorba a betűket úgy, hogy értelmes szavakat kapj, majd kösd össze a megfelelő képpel!



rjtáetsznóé



aukt ellmett



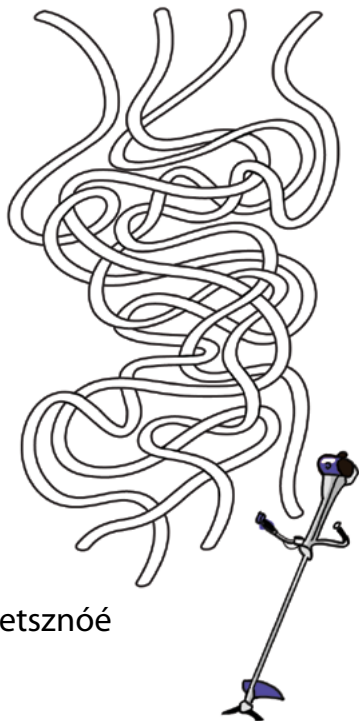
róden, mzenő



fdölszöntóán



nkrtebe



Ki, hogyan jut el a parlagfűhöz, hogy kihúzza?

A helyes útvonal jelét rajzold a gyerekek neve mellé!



E4	E3	E4	E3	E4
J2	B6	J2	J6	J2
B5	J2	B5	J2	J2
J2	J4	B2	J4	B4
J6	B2	J6	B3	B2
J2	B3	J2	J3	B2
J4	J3	J4	B3	J2
B2	J3	B2	J3	J5

E = előre, B = balra, J = jobbra



Ragaszd ide a képem!

(Mezei katáng)



Tudod, ki vagyok?

A száron csomókban nővő, égszínkék virágaimat egész nyáron láthatod. Akár 1 méter magasra is megnövék.



- Tépjük ki a parlagfüvet, hogy Lili és Buksi is meggyógyuljon!
- javasolta Dani.
- Jó-jó, itt a kertben ezt a pár szálát kihúzhatjuk, de a játszótéren, az utak mellett, a szántóföldeken millió és millió parlagfű van. Mi nem tudjuk mindet eltüntetni! – akadémuskodott Dorka.
- Akkor szóljunk apáéknak! – mondta Bence.



Tudod, ki vagyok?

Csavarodó szárammal felkúszom a kerítésre, és büszkén mutogatom kedves, fehér vagy rózsaszínes, tölcsér alakú virágaimat.



Ragaszd ide a képem!

(Apró szulák)

Tudod, ki vagyok?

Tavasszal én vagyok az első virágzó gyomnövény: apró, fehér virágaim vannak, zsenge, zöld, leveles hajtásaimat salátaként is fogyasztják.



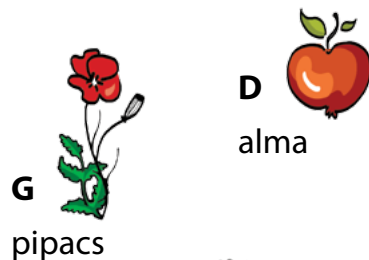
Ragaszd ide a képem!

(Tyúkhúr)

Írd a növények betűjelét a megfelelő halmazba!

Mi az a gyomnövény? Az a növény, amit nem mi vetettünk, vagy nem odavaló és haszontalan. Gyorsan terjed, nem kell gondozni és elnyomja a hasznos növényeket.

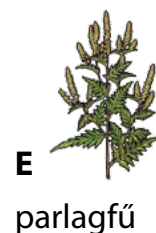
Gyümölcs



Zöldség



Gyomnövény



Másnap a négy jó barát újra találkozott.

Bence boldogan újságolta:

- Apa nagyon örült az ötletnek, beszélt a barátaival, és kitalálták, hogy szerveznek egy parlagfű mentesítő napot!
- Az én szüleim is szeretnék részt venni a munkában!
 - csatlakozott Dani.
- Mi is segítsünk! – lelkesedett Lili.
- Segítünk, persze! – bólintott Dorka. – De a virágzó parlagfűhöz csak a felnőttek érhetnek, ők is csak védőfelszerelésben! Ezalatt mi majd a parkban virágokat ültetünk és az esti falunapra feldíszítjük a főteret.

Kösd össze

a számokat növekvő sorrendben egy vonallal!



A kézi gyomlálásnál mindig viseljünk

.....!



Tudod, ki vagyok?

Fehér vagy lila virág fejcskéimet egész nyáron láthatod. Négylevelű társaimat megtalálva, tán szerencséd lesz!



Szombaton, a falu főterén...



Ragaszd be Dorka matricáját!

Ragaszd ide a képem!

(Lohere)



Tudod, ki vagyok?

Gyönyörű, bíbor lila virágaimból nem lehet csokrot szedni, mert szúrós leveleimmel és szárammal védelmezem őket.



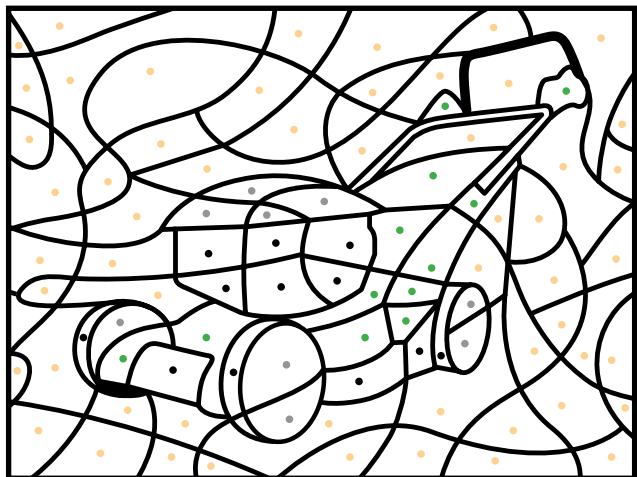
Ragaszd ide a képem!

(Szamárbotáncs)

Ki, mit visz a munkához?

Oldd meg a számtani feladatokat, és kösd össze az eszközöket a gyerekekkel!

Nagy segítség lehet a parlagfű elleni küzdelemben!



Ha kiszínezed a képet, megtalálod a megoldást!

Ragaszd ide a képeket!

(βουρβουδο βροχολια πρηνου γυμεκλιντφνυ)



Tudod, ki vagyok?

Tavasszal nyíló sárga virágaimat leszakítva, fehér könnyeket ejtek, de szép lánc fonható belőlük. Gömb alakú terméséből a repülő magokat vidáman szétfújhatod!



Rejtvény

Minden ábécés falevélről hiányzik egy betű. Ha megtalálod, írd be az alsó sorba, és megtudhatod annak a hónapnak a nevét, amikor a parlagfű mentesítést meg kell kezdeni, még virágzás előtt!

1. a, á, b, c, cs, d, dz, dzs, e, é, f, g, gy, h, i, í, j, k, l, ly, m, n, ny, o, ó, ö, ő, p, q, r, s, sz, t, ty, u, ú, ü, v, w, x, y, z, zs

2. a, á, b, c, cs, d, dz, dzs, e, é, f, g, gy, h, i, í, j, k, l, ly, m, n, ny, o, ó, ö, ő, p, q, r, s, sz, t, ty, u, ú, ü, v, w, x, y, z, zs

3. a, á, b, c, cs, d, dz, dzs, e, é, f, g, gy, h, i, í, j, k, l, ly, m, ny, o, ó, ö, ő, p, q, r, s, sz, t, ty, u, ú, ü, v, w, x, y, z, zs

4. a, á, b, c, cs, d, dz, dzs, e, é, f, g, gy, h, i, j, k, l, ly, m, n, ny, o, ó, ö, ő, p, q, r, s, sz, t, ty, u, ú, ü, v, w, x, y, z, zs

5. a, á, b, c, cs, d, dz, dzs, e, é, f, g, gy, h, i, í, j, k, l, ly, m, n, ny, o, ó, ö, ő, p, q, r, s, sz, t, ty, u, ú, ü, v, w, x, y, z, zs

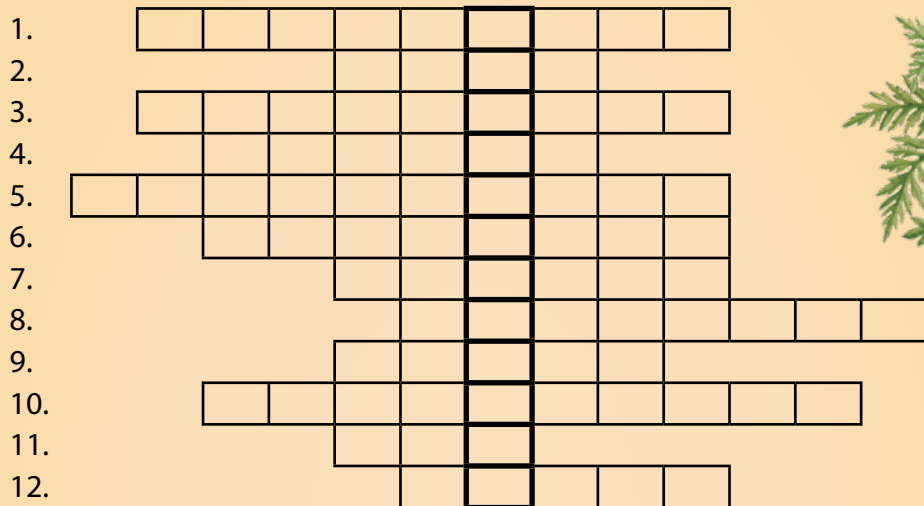
Az 1. számú levélből hiányzó betűt az első helyre írd, majd így haladj tovább!

A hónap neve:

--	--	--	--	--	--

Honnan származik a parlagfű ?

A függőleges oszlopban elolvashatod a megfejtést, ha a keresztrejtvény vízszintes soraiba beírod egy-egy mesehős nevét!



- 1. sor: A hét törpénél talált menedéket
- 2. sor: A barátságos, szelíd sárkány
- 3. sor: A hupikék törpikék gonosz varázslója
- 4. sor: Kedves gőzmozdony
- 5. sor: Mesebeli gonosz vénasszony, aki seprűnyélen röpdül
- 6. sor: Akinek egy gyémánt félkrajcár a vagyona
- 7. sor: Kalandos életű hajósinas kisegér
- 8. sor: Ezeremster kecske
- 9. sor: Morcos törpe
- 10. sor: Az agyafúrt nyuszi
- 11. sor: A kedves kis róka
- 12. sor: A szelíd őzgida



Tudod, ki vagyok? →

Liláskék virágaimmal sokszor búza-táblákon is találkozhatasz. Virágszirmaimból régen festéket készítettek.

Ragaszd ide a képem!

(Búzavirág)

De jó, hogy a falu megszabadult a parlagfűtől! – sóhajtott Lili.
– Ezután a parlagfüveket már kiskorukban kihúzzuk, és akkor egész nyáron nyugodtan játszhatunk a kertben, meg szegény Buxsi sem vakarózik majd annyit!

Dorkáék elhatározták, hogy jövőre, mindjárt a tanévzáró után megszervezik a faluban a parlagfű mentesítési napot.

És Te mit teszel a parlagfű ellen?



Tudod, ki vagyok? →

Hosszú száram végén apró fehér virágokból álló fejecském van, alatta sorakoznak a terméseim, melyek kis, háromszög alakú táskához hasonlítanak.

Ragaszd ide a képem!

(Pásztorláska)

Ebben a rejtvényben

a történetünkkel kapcsolatos szavakat találd meg elrejtve, vízszintesen, függőlegesen vagy átlósan olvasva. Ha a szavakat a rejtvényben kihúzod, a megmaradó betűk sorban olvasva egy értelmes mondatot adnak.



Tudod, ki vagyok?

Ha hozzám érsz, megszűrom a kezed szűrés leveleimmel. Ha nem számúzöl a kertből, magasra nővök és gömb alakú, szép, lila virágaim lesznek.



Elrejtett szavak:

Dorka, Lili, Dani, Bence, Buksi, parlagfű, kapa, pormasz, kesztyű, kasza, fűnyíró, zsák, gyom, szár, mag, virág, erdő, allergia, karfiol, pipacs, gyökér, gaz, gereblye, dinnye, alma, szilva, levél, körte, kert, nyár, gyümölcs, bab, seprű, sarló, csíra, mező

D	P	K	A	P	A	G	K	D	B	A	B	P
G	O	H	A	K	Ö	Y	Ö	A	R	N	A	A
Y	R	R	Y	É	K	Ö	R	N	S	S	L	R
Ü	M	Ü	K	M	N	K	T	I	Z	Z	M	L
M	A	K	S	A	A	É	E	G	Á	I	A	A
Ö	S	N	E	G	L	R	Y	O	R	L	M	G
L	Z	Y	P	L	L	T	A	L	A	V	N	F
C	K	Á	R	E	E	É	K	L	H	A	E	Ú
S	V	R	Ú	V	R	K	A	B	U	K	S	I
L	I	L	I	É	G	E	R	E	B	L	Y	E
E	R	D	Ö	L	I	S	F	N	T	Ü	N	K
G	Á	O	N	D	A	Z	I	C	S	Í	R	A
T	G	Y	O	M	A	T	O	E	Z	S	Á	K
M	E	Z	Ö	L	A	Y	L	N	G	A	Z	E
S	A	R	L	Ó	F	Ú	N	Y	Í	R	Ó	R
P	I	P	A	C	S	D	I	N	N	Y	E	T

Megoldások

- 4. oldal** b,c,e
4. oldal gyermekláncfű (mert az gyomnövény, a többi haszonnövény)
5. oldal D
8. oldal Dani apukája
8. oldal hol találkozunk parlagfűvel: játszótéren, utak mellett, erdőn-mezőn, szántóföldön, kertben
9. oldal Dorka: pillangó jelű oszlopban a helyes út leírása
 Dani: tulipán jelű oszlopban a helyes út leírása
 Bence: pöttyös labda jelű oszlopban a helyes út leírása
11. oldal gyümölcs: dinnye, alma, szilva, körte
 zöldség: paradicsom, bab, sárgarépa, póréhagyma
 gyomnövény: százsorszép, parlagfű, pipacs, gyermekláncfű
12. oldal védőkésztyű
14. oldal
 Dorka (48): műanyagzsák, seprű, láthatósági mellény
 Lili (21): kesztyű, pormasz, védőszemüveg
 Dani (5): talicska, sarló, baseball sapka, bakancs
 Bence (15) : gereblye, kasza, kapa
14. oldal fűnyíró gép
15. oldal június
16. oldal Észak-Amerika
18. oldal Ha környékünk gyomtalan, élhetünk gondtalan.

Ragaszd ide a képem!

(Mezei assz)



ISMERED a parlagfűvet?



Tudtad-e, hogy...

...az egyik legelterjedtebb gyomnövény hazánkban?

...hasznos növények életterét foglalja el?

...a virágpóra sok embernél allergiás tüneteket okoz augusztustól szeptemberig?

...éves szinten jelentős összeget költünk allergia elleni gyógyszerekre?

...kamoly pénzbüntéssel jár irtásának elmulasztása?

...virágzás előtt kell kiirtani, hogy megelőzhető legyen a pollen szóródása?

...minden talpatnyi bolygatott, csupasz földön felbukkanhat?

Gondoltad volna?

Észak-Amerikából érkezett.

Egyetlen növény 50-60 000 magot is hozhat.



Magja 30-40 évig is csírázóképes.

Egyetlen növény 2 és 8 milliárd közötti pollenszemet termel.



Virágpóra 100 km távolságra is eljuthat.



**Időben
vedd
észre!**



ISMERD MEG, HOGY TUDJ TENNI ELLENE!



1024 Budapest, Keleti Károly u. 24.

Telefon: 06/1-336-9099 | ugyfelszolgalat@nebih.gov.hu

Fax: 06/1-336-9479 | www.nebih.gov.hu



n é b i h
Termőföldtől az asztalig

Zöld szám: 06-80/a nebih 06-80/2 63244



Gyermekláncfű



Szarkaláb



Gyermekláncfű



Búzavirág



Fehér libatop



Szamárbogáncs



Pipacs



Mezei katáng



Apró szulák



Mezei aszat



Tyúkhúr



Pásztortáska



Lóhere

