

## PARADICSOM

### *TOMATO*

(*Lycopersicon lycopersicum* L.)

A paradicsom mind a termelés és felhasználás módját, mind a termés tulajdonságait tekintve sokféleséget és formagazdagságot mutató zöldségfaj. A determinált növekedésű fajtákat szabadföldön elsősorban feldolgozóipari célra, a folytonnövőket és a féldetermináltakat általában termesztőberendezésben friss fogyasztásra termesztik. Az államilag elismert fajták száma a következőképpen alakul: a Nemzeti Fajtajegyzékben 43 determinált, 48 folytonnövő és 10 féldeterminált fajta szerepel. A folytonnövő és a féldeterminált fajták kivétel nélkül hibridek, a determináltak jelentős része szabadelvirágzású.

Az Európai Unió fajtajegyzékén jelenleg mintegy 2500 paradicsom fajta található, melyek hazánkban is forgalmazhatók.

### **Folytonnövő és féldeterminált paradicsom**

#### *Indeterminate and semi determinate tomato*

A hajtatott paradicsom termőterülete 880 hektárral (FruitVeB 2005) az összes hajtatott zöldségfelület 20 %-a. Ezzel a paprika után a második legjelentősebb hajtatott zöldségfaj.

A friss fogyasztású paradicsom többsége a fóliás hajtatásból kerül ki. Fólia alatti hajtatásra elsősorban a folytonnövő 100-150 g átlagtömegű gömbölyű, illetve enyhén lapított gömbölyű bogyójú fajtákat használják. A terület viszonylag jelentős részén ültetnek féldeterminált fajtákat a gyorsabb éréslefutás és az alacsonyabb légterű fóliák kihasználása céljából.

A szabadföldi támrendszeres termesztés a nyári időszakban biztosít a hajtatott paradicsommal azonos vagy ahhoz hasonló minőségű árut. Erre a célra azok a folytonnövő fajták alkalmasak, melyek a változó környezeti tényezőket jól tolerálják: szabadföldön is jól kötnek és egyenletesen színeződnek.

A '90-es évektől előtérbe kerültek a keményebb bogyójú, az áruelőkészítést és a szállítást jobban bíró hosszú ideig pulton tartható ún. *ls/* (long shelf life) fajták. Több fajta is alkalmas fűrtben történő szedésre, de általában igénylik a fűrtök metszését. Azok amelyeknél a kocsány törési helye hiányzik, elsősorban fűrtös szedésre valók.

A fajtalistán szereplő hajtatási fajták között kevés a különleges alakú, színű, melyek a választékot bővíthetnék. Nem terjedtek el az ugyancsak fűrtben szedhető koktél, illetve cseresznye paradicsomok sem.

A folytonnövő vagy féldeterminált fajták kiválasztásánál a bogyó minősége ( keménység, tárolhatóság, külső szín, fényesség, alak, bordázottság, belső rész tetszetőssége, íz), és egyre inkább a csészelevelek szépsége, tartóssága, a fürtös szedésre való alkalmasság, valamint a terméshozam, a koraiság, a növénymagasság (a hosszanti növekedés gyorsasága), a lombsűrűség és a betegségekkel szembeni ellenállóképesség a döntő. A hazai piac nem részesíti előnyben az egyetlenül színeződött paradicsomot. (Pedig általában a puha, zöldtalpas, „kevésbé piacos” paradicsomok a legjobb ízűek.) Zöldtalpas fajtát természetve ügyelni kell a jó kálium ellátásra.

A hajtatási fajták többsége rendelkezik dohánymozaik vírus (Tobacco mosaic virus), verticilliumos és fuzáriumos hervadással szembeni (*Verticillium* sp., *Fusarium oxysporum* f.sp. *lycopersici*) ellenálló képességgel.

A főként az őszi hajtásban gondot okozó kladospóriumos betegséggel szemben (*Cladosporium fulvum*) az lsl fajták közül egészen a legutóbbi évekig csak kevés volt rezisztens. Az új bejelentések között azonban már gyakrabban találunk ellenállókat. Sok fajta rezisztens a fuzáriumos csúcs- és gyökérelhalással (*Fusarium oxysporum* f. sp. *radicis lycopersici*) és a gyökérgubacs fonálféreggel (*Meloidogyne* sp. kivéve a *M.hapla*) szemben. Néhány fajta rendelkezik szürke levélfoltosság (*Stemphylium* sp.), gyökérparásodás (*Pyrenochaeta lycopersici*), alternáriás betegség (*Alternaria porri* f. sp. *solani*), ezüstlevelűség (Silvering), bronzfoltosság vírus (Tomato Spotted Wilt Virus) és a Tomato Yellow Leaf Curl Virus elleni ellenállóképességgel.

A fuzáriumos hervadásnál két, a kladospóriumos betegségnél öt rassz ismert. Amennyiben a fajta nem ellenálló valamennyi rasszal szemben, a növények fertőződhetnek. Gyökérbetegségekkel szemben és kedvezőtlenebb talajokon alanyfajtákra olthatjuk a növényeket.

A szabadföldi támrendszeres termesztésnél gondot okozhat a fitoftóras betegség fellépése. Ezzel a betegséggel szemben ellenálló képességgel rendelkező folytonnövő illetve féldeterminált fajták a hazai fajtalistán nem találhatók. (A nemesítés sem törekszik ilyen fajták előállítására, mert a kórokozó a természetberendezésekben illetve a dél-európai szabadföldi támrendszeres termesztésnél rendszerint nem okoz gondot.)

## Jelmagyarázat

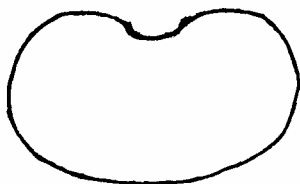
## *Signs and abbreviations used*

### Betegségellenállóság:

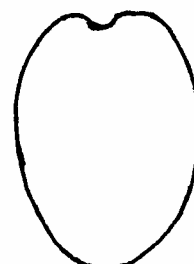
### *Disease resistance*

- Tm = dohánymozaik vírus (Tobacco mosaic virus)  
F = fuzáriumos hervadás (Fusarium oxysporum f. sp. lycopersici)  
Fr = fuzáriumos csúcs-és gyökérelhalás (Fusarium oxysporum f. sp. radicis lycopersici)  
C = kladospóriumos foltosság (Cladosporium fulvum race 0,A,B,C,D,E.)  
N = gyökérgubacs fonálféreg (Meloidogyne sp. kivéve M. hapla)  
Wi = ezüstlevelűség (Silvering)  
Asc = alternáriás foltosság (Alternaria porri f. sp. solani)  
A = Alternaria alternata f.sp. lycopersici  
St = szürke levélfoltosság ( Stemphylium sp.)  
V = verticilliumos hervadás (Verticillium sp.)  
P = gyökérparásodás (Pyrenochaeta lycopersici)  
L = lisztharmat (Leveillula taurica)  
Ps = pszeudomónászos betegség ( Pseudomonas tomato)  
Ph = fitoftóras betegség (Phytophthora infestans)  
Sw = bronzfoltosság vírus (Tomato Spotted Wilt Virus)  
TYLCV = Tomato Yellow Leaf Curl Virus  
( ) = tolerancia

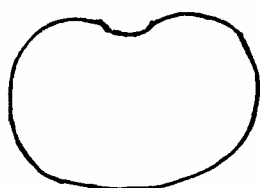
**Paradicsom bogyóalak / *Tomato fruit shapes***



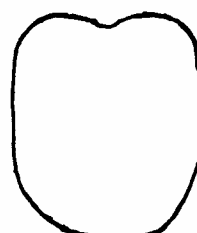
L = lapított / *flattened*



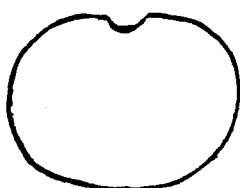
M = megnyúlt / *elongated*



LG = lapított gömbölyű / *flattened round*



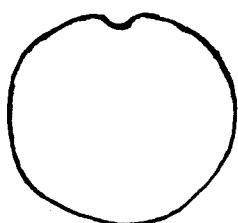
MS = megnyúlt szögletes / *elongated rectangular*



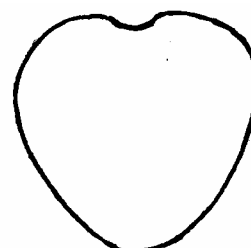
ELG = enyhén lapított gömbölyű / *slightly flattened round*



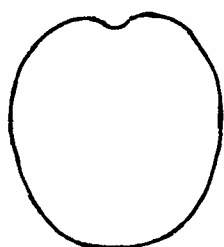
H = hengeres / *cylindrical*



G = gömbölyű / *round*



S = szív alakú / *heart shaped*



EM = enyhén megnyúlt / *slightly elongated*



K = körte alakú / *pear shaped*

**Államilag elismert folytonnövő (hajtatási) paradicsom fajták főbb jellemzői**  
*Main characteristics of registered indeterminate tomato varieties*

Fajta neve	Fajta-fenntartó		ÁE éve	Tenyész-idő	Növénymagasság	Lombsűrűség	alak	tömeg, g	Bogyó/Fruit rekeszek száma	szín (érés előtt)	Betegség-ellenállóság	Megjegyzés
<i>Variety</i>	<i>Maintainer</i>		<i>Year of registration</i>	<i>Vegetation period</i>	<i>Plant height</i>	<i>Foliage density</i>	<i>shape</i>	<i>weight</i>	<i>number of locules</i>	<i>color (before maturity)</i>	<i>Disease resistance</i>	<i>Remarks</i>
Alambra	H	Tezier	1997	korai	közepes	közepes	ELG	150	3-4	zöldtalpas	Tm, V, F <sub>2</sub> , C <sub>5</sub> , N	jó termőképességű, repedésre nem hajlamos, bogyói gyengén-közepesen bordázottak
Ambiance	H	De Ruyter Seed	2004	középkorai	magas	közepes-sűrű	ELG	115	2-3	egyszínű	Tm, V, F <sub>0,1</sub> , Fr, C <sub>5</sub>	hidrokultúrás, fűtött üvegházi hajtatás
Apriliana	H	De Ruyter Seed	2000	középkorai	igen magas	közepes	ELG	120-130	3-4	egyszínű nagyon világoszöld	Tm, V, F <sub>0,1</sub> , C <sub>5</sub> , N	
Barbados	H	Rijk Zwaan	2003	korai	igen magas	közepes	ELG	118	3	világoszöld	Tm, V, F <sub>0,1</sub> , C <sub>5</sub>	
Belladonna	H	Hazera	2000	közepes	alacsony	sűrű	G	200-240	4-5	egyszínű nagyon világoszöld	Tm, F <sub>0,1</sub>	
Bellavisa	H	Rijk Zwaan	2002	korai	magas	sűrű	ELG	120-130	3-4	egyszínű világoszöld	Tm, V, F <sub>0,1</sub> , C <sub>E</sub>	

**Államilag elismert folytonnövő (hajtatási) paradicsom fajták főbb jellemzői**  
*Main characteristics of registered indeterminate tomato varieties*

Fajta neve	Fajta- fenntartó	ÁE éve	Tenyész- idő	Növény- magasság	Lomb- sűrűség	alak	tömeg, g	Bogyó/ <i>Fruit</i> rekeszek száma	szín (érés előtt)	Betegség- ellen- állóság	Megjegyzés
<i>Variety</i>	<i>Maintainer</i>	<i>Year of regis- tration</i>	<i>Vege- tation period</i>	<i>Plant height</i>	<i>Foliage density</i>	<i>shape</i>	<i>weight</i>	<i>number of locules</i>	<i>color (before maturity)</i>	<i>Disease resistance</i>	<i>Remarks</i>
Brisa	H Vilmorin	2004	közép- korai	közepes	közepes	G	125	2-3	egyszínű	Tm, V, F <sub>0,1</sub>	
Boreal	H Western Seed	2002	korai	igen magas	közepes- sűrű	ELG	110- 120	2-3	egyszínű világoszöld	Tm, V, F <sub>0,1</sub> , F <sub>r</sub>	
Brillante	H Hebrew University	1998	közép- korai	közepes	közepes	ELG	130- 150	3-5	zöldtalpas	Tm,V,F <sub>2</sub>	hajtatás
Brooklyn	H Syngenta Seeds	2002	közép- korai	közép- magas	sűrű	ELG	140	3	egyszínű nagyon világoszöld	Tm, V, F <sub>0,1</sub> , F <sub>r</sub> , C <sub>5</sub>	
Chance	H De Ruitter Seed	2000	közép- korai	igen magas	nyitott- közepes	ELG	100- 110	2-3	egyszínű nagyon világoszöld	Tm, V, F <sub>0,1</sub> , C <sub>5</sub> , Fr, N	
Cristal	H Clause	1995	közép- korai	közepes- magas	közepes	G	110- 120	3-4	egyszínű világoszöld	Tm,V,F <sub>2</sub> , C <sub>5</sub> ,St	hajtatás, szabadföldi támrendszer
Cloe	H Syngenta	2004	közép- korai	közepes- magas	közepes - sűrű	ELG	120	3-4	egyszínű	Tm, V, F <sub>0,1</sub> , C <sub>5</sub>	
Clotilde	H Syngenta	2004	korai	közepes- magas	közepes - sűrű	ELG- LG	137	2-3	egyszínű	Tm, V, F <sub>0,1</sub> , Fr, C <sub>5</sub> , St	

**Államilag elismert folytonnövő (hajtatási) paradicsom fajták főbb jellemzői**  
*Main characteristics of registered indeterminate tomato varieties*

Fajta neve	Fajta- fenntartó	ÁE éve	Tenyész- idő	Növény- magasság	Lomb- sűrűség	alak	tömeg, g	Bogyó/ <i>Fruit</i> rekeszek száma	szín (érés előtt)	Betegség- ellen- állóság	Megjegyzés
<i>Variety</i>	<i>Maintainer</i>	<i>Year of regis- tration</i>	<i>Vege- tation period</i>	<i>Plant height</i>	<i>Foliage density</i>	<i>shape</i>	<i>weight</i>	<i>number of locules</i>	<i>color (before maturity)</i>	<i>Disease resistance</i>	<i>Remarks</i>
Daniela	H Hazera	2000	közép- korai	közepes- magas	közepes - sűrű	ELG	130- 150	3-4	zöldtalpas	Tm, V, F <sub>2</sub>	kemény, jól tárolható
Durinta	H Western Seed	2000	igen korai	magas	sűrű	ELG	110	2-3	egyszínű világoszöld	Tm, V, F <sub>0,1</sub> , C <sub>B,D</sub> .	szabadföldi támrendszer, fürtös szedés
Esperanza (Fino)	H De Ruiters Seeds	1997	igen korai- korai	magas	nyitott	ELG	110	3-4	egyszínből érő	Tm, V, F <sub>1</sub> , N	hajtatás, generatív
Fado	H Enza Zaden	2002	korai	magas	sűrű	ELG	120	3	egyszínű világoszöld	Tm, V, F <sub>0,1</sub> , F <sub>r</sub> , C <sub>5</sub> , N, TYLCV.	
Floriant	H Western	2002	közepes	magas	közepes- sűrű	ELG	120	2-3	egyszínű világoszöld	Tm, V, F <sub>0,1</sub> , F <sub>r</sub> , N	
Francoise	H Hazera	2000	közép- korai	közepes	közepes- sűrű	ELG	140- 160	3-4	enyhén zöldtalpas	Tm, V, F <sub>2</sub>	jó minőségű bogyó, de csak rövidebb ideig tárolható

**Államilag elismert folytonnövő (hajtatási) paradicsom fajták főbb jellemzői**  
*Main characteristics of registered indeterminate tomato varieties*

Fajta neve	Fajta- fenntartó	ÁE éve	Tenyész- idő	Növény- magasság	Lomb- sűrűség	alak	tömeg, g	Bogyó/ <i>Fruit</i> rekeszek száma	szín (érés előtt)	Betegség- ellen- állóság	Megjegyzés
<i>Variety</i>	<i>Maintainer</i>	<i>Year of regis- tration</i>	<i>Vege- tation period</i>	<i>Plant height</i>	<i>Foliage density</i>	<i>shape</i>	<i>weight</i>	<i>number of locules</i>	<i>color (before maturity)</i>	<i>Disease resistance</i>	<i>Remarks</i>
Gabor	H De Ruiter Seeds	1997	igen korai	közepes- magas	nyitott	ELG	100- 120	3-5	egyszínből érő	Tm, V, F <sub>2</sub> , Fr, C <sub>5</sub> , N, W	hajtatás
Gabriela	H Hazera	2000	korai	magas	közepes	ELG	130- 150	3	enyhén zöldtalpas	Tm, V, F <sub>2</sub> , N	-
Habana	H Western Seed	2000	közepes	magas	közepes- sűrű	LG	120- 130	3-4	egyszínű világoszöld	Tm, V, F <sub>0,1</sub>	
Ivonka (Promisa)	H De Ruiter Seeds	2000	közepes	igen magas	nyitott - közepes	G	100- 115	2-3	egyszínű nagyon világoszöld	Tm, V, F <sub>2</sub> , N	-
Jeremy	H De Ruiter Seed	2000	igen korai	igen magas	nyitott	ELG	130- 140	4-5	egyszínű világoszöld	Tm, V, F <sub>0,1</sub> , N.	
Josefina	H Hazera	2003	közép- korai	igen magas	nyitott	G	11	2	zöldtalpas	-	
Karnak	H Semillas Fitó	2005	közép- korai	magas	közepes- sűrű	ELG	130	3-4	zöldtalpas	Tm, V, F <sub>0,1</sub> , TYLCV	



**Államilag elismert folytonnövő (hajtatási) paradicsom fajták főbb jellemzői**  
*Main characteristics of registered indeterminate tomato varieties*

Fajta neve	Fajta-fenntartó	ÁE éve	Tenyész-idő	Növény-magasság	Lomb-sűrűség	alak	tömeg, g	Bogyó/Fruit rekeszek száma	szín (érés előtt)	Betegség-ellen-állóság	Megjegyzés
<i>Variety</i>	<i>Maintainer</i>	<i>Year of registration</i>	<i>Vegetation period</i>	<i>Plant height</i>	<i>Foliage density</i>	<i>shape</i>	<i>weight</i>	<i>number of locules</i>	<i>color (before maturity)</i>	<i>Disease resistance</i>	<i>Remarks</i>
Lasso	H Western Seed	2003	korai	közepes	sűrű	ELG	125	3	egyszínű világoszöld	Tm, V, F <sub>0,1</sub> , Fr, C <sub>B,D</sub>	
Lemance	H De Ruiters Seeds	2004	közép-korai	magas	sűrű	ELG	122	3-4	egyszínű	Tm, V, F <sub>0,1</sub> , Fr, C <sub>5</sub>	
Lince	H Vilmorin	2004	közép-korai	közepes	sűrű	G	100	2-3	egyszínű	Tm, V, F <sub>0,1</sub>	
Luchia	H Western Seed	2002	közepes	közepes-magas	közepes	LG	120	2-3	enyhén zöldtalpas	Tm, V, F <sub>0,1</sub> , N	
Lugas	H ZKI Rt.	1987	közép-korai	-	-	M	60-90	-	fehérből érő	Tm, V, F	házikerti, (karós termesztés)
Madrilla (Falcato)	H De Ruiters Seeds	1997	korai	magas	sűrű	LG	120-140	3	zöldtalpas	Tm, V, F <sub>2</sub> , N	hajtatás, szabadföldi támrendszer, jó termőképességű
Manera	H Nickerson Zwaan	2004	közép-korai	közepes-magas	közepes-sűrű	ELG	116	2-3	egyszínű	Tm, V, F <sub>0,1</sub>	
Margarita	H Hazera	2002	közép-korai	magas	közepes-sűrű	G	130-150	3-4	egyszínű világoszöldből	Tm, V, F <sub>0,1</sub> , N	

**Államilag elismert folytonnövő (hajtatási) paradicsom fajták főbb jellemzői**  
*Main characteristics of registered indeterminate tomato varieties*

Fajta neve	Fajta- fenntartó	ÁE éve	Tenyész- idő	Növény- magasság	Lomb- sűrűség	alak	tömeg, g	Bogyó/ <i>Fruit</i> rekeszek száma	szín (érés előtt)	Betegség- ellen- állóság	Megjegyzés
<i>Variety</i>	<i>Maintainer</i>	<i>Year of regis- tration</i>	<i>Vege- tation period</i>	<i>Plant height</i>	<i>Foliage density</i>	<i>shape</i>	<i>weight</i>	<i>number of locules</i>	<i>color (before maturity)</i>	<i>Disease resistance</i>	<i>Remarks</i>
Monika	H Syngenta Seeds	1996	igen korai- korai	magas	nyitott	ELG	120	3-4	fehérből érő	Tm, V,F,N	hajtatás, szabadföldi támrendszer
Morabel	H Bakker Brothers	1997	közepes- késői	közepes	sűrű	ELG	120- 160	2-3	zöldtalpas	--	szabadföldi támrendszer
Morris	H Syngenta	2003	korai	magas	közepes	LG	132	3	egyszínű	Tm, V, F <sub>0,1</sub> , N, St	
Nerissa	H Hazera	2003	közepes	közepes	sűrű	ELG	110	2-3	zöldtalpas	Tm, V, F <sub>0,1</sub> , Fr, N	
Orkado	H Garafarm	2005	nagyon korai	magas	közepes- sűrű	G	70-90	2-3	zöldtalpas	-	
Paola	H Tezier	1997	rövid- közepes	közepes	sűrű	ELG	140- 170	3	egyszínből érő	Tm,V,F <sub>2</sub> , , C <sub>5</sub> ,St	hajtatás
Pétula	H Rijk Zwaan	1998	korai	közepes	közepes	LG	130- 150	3-4	egyszínből érő	Tm,V,F <sub>2</sub>	hajtatás, szabadföldi támrendszer
Preciza	H De Ruiter Seeds	2000	igen korai	igen magas	közepes	ELG	110	3	egyszínű nagyon világoszöld	Tm, V, F <sub>0,1</sub> C <sub>5</sub> , N	

**Államilag elismert folytonnövő (hajtatási) paradicsom fajták főbb jellemzői**  
*Main characteristics of registered indeterminate tomato varieties*

Fajta neve	Fajta- fenntartó	ÁE éve	Tenyész- idő	Növény- magasság	Lomb- sűrűség	alok	Bogyó/Fruit	Betegség- ellen-állóság	Megjegyzés		
<i>Variety</i>	<i>Maintainer</i>	<i>Year of regis- tration</i>	<i>Vege- tation period</i>	<i>Plant height</i>	<i>Foliage density</i>	<i>shape</i>	<i>tömeg, g</i> <i>weight</i>	<i>rekeszek száma</i> <i>number of locules</i>	<i>szín (érés előtt)</i> <i>color (before maturity)</i>	<i>Disease resistance</i>	<i>Remarks</i>
Profilo	H De Ruiter Seeds	2004	közép- korai	közepes	sűrű	ELG	150	3	egyszínű	Tm, V, F <sub>0,1</sub> , Fr, C <sub>5</sub>	hidrokultúras termesztésre
Romana	H Western Seed	2000	közepes	magas	közepes	M	90-100	2	egyszínű világos- középzöld	Tm, V, F <sub>0,1</sub> , N, L	szabadföldi támrendszerre is ajánlott, hosszúkás
Shirley	H Zeraim Gedera	2000	korai	magas	közepes	ELG	130- 160	3	egyszínű világoszöld	Tm, V, F <sub>2</sub> , C <sub>d</sub>	szép külső szín, kemény bogyó
Suzy	H Tezier	2002	közepes	igen magas	közepes	ELG	120	3	egyszínű nagyon világoszöld	Tm <sub>1</sub> , V, F <sub>0,1</sub> , N	
Winona	H Hazera	2003	közép- korai	közepes- magas	közepes- sűrű	ELG	120	3	egyszínű	Tm, V, F <sub>0,1</sub>	

**Államilag elismert féldeterminált (hajtatási) paradicsom fajták főbb jellemzői**  
*Main characteristics of registered semi-determinate tomato varieties*

Fajta neve <i>Variety</i>	Fajta- fenntartó <i>Maintainer</i>	ÁE éve <i>Year of regist- ration</i>	Tenyész- idő <i>Vegetation period</i>	Növény- magasság <i>Plant height</i>	Lomb- sűrűség <i>Foliage density</i>	Bogyó/ <i>Fruit</i>				Betegség- ellenállóság <i>Disease resistance</i>	Megjegyzés <i>Remarks</i>
						alak <i>shape</i>	tömeg, g <i>weight</i>	rekeszek száma <i>number of locules</i>	szín (érés előtt) <i>color (before maturity)</i>		
Annet	H Syngenta	2005	igen korai	igen alacsony	nyitott- közepes	G	110	3-4	egyszínű	Tm, V, F <sub>0,1</sub> , Fr, C <sub>5</sub> , N, St	
Celzus	H De Ruitert	1997	közép- korai	igen alacsony	sűrű	ELG	130	3-4	egyszínű világoszöld	Tm, V, F <sub>2</sub> , C <sub>5</sub> , N, Wi, (Ph), (P)	hajtatás, jó termőképesség, jól színeződik
Henrietta (Ariela)	H Hazera	2000	közép- korai	alacsony- közepes	közepes	G	120- 130	4-5	enyhén zöldtalpas	Tm, V, F <sub>0,1</sub> , TYLCV	hajtatásra és szabadföldi támrendszeres termesztésre ajánlott
Pantera	H Petoseed	2004	korai	alacsony- közepes	közepes	G	125	3-4	egyszínű	Tm <sub>0</sub> , V, F <sub>0,1</sub> , N	
Partner	H ZKI Rt.	1994	korai	alacsony	nyitott	ELG	100- 110	2-4	zöldtalpas	Tm, V, F, C <sub>3</sub> , N	hajtatás
Platus	H De Ruitert	1998	igen korai	igen alacsony	nyitott	ELG	110- 130	3-4	egyszínű világoszöld	Tm, V, F <sub>2</sub> , N (P)	hajtatás
Savor	H Clause	1995	korai	közepes- magas	-	ELG	120	4<	zöldtalpas	Tm, V, F <sub>2</sub> , C <sub>3</sub>	hajtatás, (szabadföldi támrendszer)

**Államilag elismert féldeterminált (hajtatási) paradicsom fajták főbb jellemzői**  
*Main characteristics of registered semi-determinate tomato varieties*

Fajta neve	Fajta-fenntartó	ÁE éve	Tenyész-idő	Növény-magasság	Lomb-sűrűség	Bogyó/ <i>Fruit</i>				Betegség-ellenállóság	Megjegyzés
<i>Variety</i>	<i>Maintainer</i>	<i>Year of registration</i>	<i>Vegetation period</i>	<i>Plant height</i>	<i>Foliage density</i>	alak	tömeg, g	rekeszek száma	szín (érés előtt)	<i>Disease resistance</i>	<i>Remarks</i>
						<i>shape</i>	<i>weight</i>	<i>number of locules</i>	<i>color (before maturity)</i>		
Siluet	H Syngenta	2005	korai	alacsony	nyitott-közepes	G	130-140	3-4	egyszínű	Tm, V, F <sub>0,1</sub> , N, St	
Titus	H De Ruiters Seeds	2000	korai	alacsony	nyitott-közepes	G	100-120	3	nagyon gyengén zöldtalpas	Tm, V, F <sub>2</sub> , N, (Ph)	Prica-nál keményebb, jobb külső megjelenésű bogyók
Transit	H ZKI Rt.	1992	korai	közepes-magas	-	G	100	2-4	enyhén zöldtalpas	Tm, V, F, C <sub>3</sub>	hajtatás

**A 2003. 2004. és 2005. évben államilag elismert folytonnövő és féldeterminált paradicsom fajták**

*Indeterminate and semi-determinate tomato varieties registered in 2003, 2004, and 2005.*

A kísérlet körülményei:

A hajtatási paradicsom leíró kísérleteket az OMMI fajtakísérleti állomásain (Tordason és Szarvason) illetve termelőnél (Soroksár Péteri Major) fűtetlen fóliában állítottuk be. Az állománysűrűség 2- 2,5 db/m<sup>2</sup> volt.

A termést hetente két alkalommal szedtük, amikor a bogyók elérték a piaci érettséget.

A koraiságot az első három héten leszedett termés mennyisége alapján adtuk meg. A szabványos termésmennyiség a szabványban megadott méreten aluli, deformált, repedt és beteg bogyókat nem foglalja magába. Az értékesíthető termést az EU-szabvány szerint méretkategóriákba osztályoztuk átmérőjük alapján.

A növények magasságát és lombsűrűségét a tenyésztő során többször felvételeztük és 1-9 érték közötti pontszámmal jellemeztük, ahol 1 = nagyon alacsony, 3 = alacsony, 5 = közepes, 7 = magas, 9 = nagyon magas. Hasonlóan a lombsűrűségnél 1 = nagyon ritka, 3 = ritka, 5 = közepes, 7 = sűrű, 9 = nagyon sűrű levélzetet jelent.

A termés tulajdonságait 20 db-os átlagmintából értékeltük. A bogyók keménységét penetrométerrel mértük, a mért értékeket számítógéppel értékeltük. A tárolhatóságot három hétig szobahőmérsékleten vizsgáltuk. Hetenkénti visszaméréssel vizsgáltuk a bogyók apadását és a romlott illetve megpuhult, értékesítésre alkalmatlanná vált termések arányát. A bogyók érzékszervi tulajdonságait friss mintákból szakemberekkel bíráltuk.

Összehasonlító fajtaként a Daniela, Durinta és Petula fajtákat használtuk kontrollként a folytonnövő típusnál. A féldeterminált fajtákat a Platus fajtával hasonlítottuk össze. A táblázatok a kísérleti helyeken kapott eredmények adatait tartalmazzák.

### Ambiance - De Ruiters Seeds



A növény magas, lombja közepesnél sűrűbb. Termőképessége átlag közeli. Korai termés aránya közepes. Bogyói közepes vagy kisebb méretkategóriákba

esnek. Alakjuk enyhén lapított gömb, nagyon gyengén-gyengén bordázottak. Egy színből érnek, 2-3 rekeszűek. Fürtjei hosszúak, lazák, időnként féloldalasak. Fajtára jellemző bogyótömeg 115g. A bogyók viszonylag kemények, pultontarthatóságuk átlagos. Csészéi hosszúak, félig felállók. A kísérletekben kladosporiumos fertőzést nem tapasztaltunk. Tm, V, F<sub>0,1</sub>, Fr, C<sub>5</sub>. A bejelentő hidrokultúrás termesztésre, fűtött üvegházi hajtásra ajánlja.

### Barbados - H Rijk Zwaan



Ízköze igen hosszú, lombja közepesnél alig sűrűbb. Korai, magas termőképességű. Bogyói jórészt a közepes méretkategóriába tartoznak, enyhén lapított gömb alakúak, szabályosak, gyengén bordázottak, egy színből érnek, 118 grammosak. Kocsányuk nehezen törik, csészéjük széles, viszonylag hosszú, felálló, sötétzöld. Elég kemények, viszonylag hosszan pulton tarthatók. Léállományuk sötétzöld. Íze átlagos vagy annál kissé kedvezőbb.

Tm, V, F<sub>0,1</sub>, C<sub>5</sub>

### **Brisa** - Vilmorin/ Alfa Lucullus



Izközei rövidebbek, lombsűrűsége közepes. Termőképessége átlagos vagy azt kissé meghaladó. Szabványos termésaránya magas. Korai terméshányada

közepes. Bogyói jellemzően a kisebb méretkategóriákba esnek. Alakjuk közel gömbölyű. Nagyon gyengén-gyengén bordázottak, 2-3 rekeszűek, egy színből érnek, fajtára jellemző tömegük 125g. Kemények, pultontarthatóságuk átlagos. Bogyói repedésre nem hajlamosak. Csészéjük viszonylag széles, felkunkorodó. A kísérletekben kladospórium fertőzésre fogékonynak bizonyult. Tm, V, F<sub>0,1</sub>. A bejelentő hajtásra és szabadföldi támrendszeres termesztésre ajánlja.

### **Cloe** - Syngenta Seeds



Növekedésének gyorsasága átlagos, lombja közepesnél valamivel sűrűbb. Termőképessége átlag körüli. Korai terméshányada közepes. Bogyói közepes

vagy kisebb méretkategóriába esnek, enyhén lapítottak, nagyon gyengén-gyengén bordázottak. Fajtára jellemző bogyótömeg 120g. Fürtjei lazák, hosszúak, elágazók. A bogyók egy színből érnek, viszonylag kemények, de nem tárolhatók jól. Szárazanyag-tartalmuk kicsit magasabb. Csészéi kissé felállóak, hosszúak, tetszetősek. A kísérletekben kladospóriumos fertőzést nem tapasztaltunk. Tm, V, F<sub>0,1</sub>, C<sub>5</sub>. A bejelentő hajtásra ajánlja.



### Clotilde - Syngenta Seeds



Átlagos növénymagasság, közepesnél  
kissé sűrűbb lomb jellemzi.  
Termőképessége magas. Korai

terméshányada kedvező. Bogyói inkább közepes méretkategóriákba esnek. Kissé lapítottak, gyengén bordázottak, 2-3 rekeszűek, egy színből érnek. Fajtára jellemző bogyótömeg 137g. Viszonylag kemények, tárolhatóságuk közepesnél gyengébb. Keskeny világoszöld csészéi bogyóra simulóak, tetszetősek. Fürtjei lazábbak, elágazók. A kísérletekben kladospóriumos fertőzést nem tapasztaltunk. Tm, V, F<sub>0,1</sub>, Fr, C<sub>5</sub>, St. A bejelentő hajtásra ajánlja.

### Josefina - H Hazera/Flexil



Cseresznye paradicsom. Igen hosszú ízközű, lombja nyitott. Kevésbé korai, mint az Idyll. Termőképessége hasonló. Bogyói gömb alakúak, zöldtalpasak, de jóval keményebbek, nem sérülnek, sokkal jobban pultron tarthatók. Ízüik hasonlóan kellemes. Bogyó-átlagtömege valamivel kisebb, 11g körüli. Fürtjei nagyok, hosszúak 18-20 bogyót kötnek, gyakran - de az Idyll-nél ritkábban - elágaznak. Kocsánya könnyen elválk, csészéi kicsik, félig felállók.

### **Karnak** - H Semillas Fitó/Orosco



A növény magas, lombja kicsit sűrűbb. Termőképessége átlagos. Korai terméshányada közepes. Bogyói közepes vagy nagyobb méretkategóriákba esnek. Bogyói enyhén lapított gömb alakúak, gyengén bordázottak, 3-4 rekeszűek, zöldtalpasak, de ez érésben alig látszik. Fajtára jellemző bogyótömege 130g. Bogyói viszonylag kemények, közepesen tárolhatók. Fürtjei lazák, kissé gyengébben kötődnek. Csészéi vízszintesek. Tm, V, F<sub>0,1</sub>, TYLCV

### **Lasso** - H Western Seed/Primőr Profit

Közepes ízű, a Durinta-nál valamivel erősebb lomb jellemzik. Nagy termőképességű, magas szabványos terméshányaddal. Koraiságában a Durinta-tól elmarad. Bogyói a nagyobb méretkategóriákba esnek. Fürtje hosszabb, bogyói enyhén lapítottak, átlagtömegük 125g, egy színből érnek. Kocsánya vastag, nehezen törik. Csészéje hosszú, széles, kissé felálló. Keménysége átlagos, közepesen, a Durinta-nál kissé rosszabbul pultron tartható. Íze gyengének bizonyult. Tm, V, F<sub>0,1</sub>, Fr, C<sub>B,D</sub>

### Lemance - De Ruiters Seeds



A növény viszonylag magas, lombja kicsit sűrűbb. Termőképessége átlag feletti.

Szabványos termés aránya kedvező. Korai terméshányada közepes. Bogyói jellemzően közepes méretkategóriákba esnek. Alakjuk enyhén lapított gömb. Gyengén bordázottak, egy színből érnek, 3-4 rekeszűek. Fajtára jellemző bogyótömeg 122g. Viszonylag kemények, tárolhatóságuk közepesnél gyengébb. Szárazanyag-tartalmuk kicsit magasabb. Csészelevelei hosszúak, tetszetősek. Fürtjei nagyok, lazák, gyakran elágazók. A kísérletekben kladospóriumos fertőzést nem tapasztaltunk. Tm, V, F<sub>0,1</sub>, Fr, C<sub>5</sub>. A bejelentő hosszú és hidrokultúras termesztésre, tavaszi hajtásra ajánlja.

### Lince - Vilmorin/ Alfa Lucullus



Közepes növénymagasság, sűrűbb lomb jellemzi. Termőképessége átlagos. Szabványos termésaránya magas. Korai terméshányada közepes. Bogyói jellemzően a kisebb méretkategóriákba

esnek. Alakjuk közel gömbölyű. Nagyon gyengén-gyengén bordázottak, 2-3 rekeszűek, egy színből érnek, fajtára jellemző tömegük 100g. Közepesen kemények, pultontarthatóságuk átlagos. Bogyói repedésre nem hajlamosak. Fürtjei lazábbak. Csészéjük sötétzöld, felkunkorodó. A kísérletekben kladospóriumos fertőzésre kissé fogékonyak bizonyult. Tm, V, F<sub>0,1</sub>. A bejelentő hajtásra és szabadföldi támrendszeres termesztésre ajánlja.

### **Manera (NIZ 63-341) - Nickerson Zwaan/Alfa Lucullus**



A növény magasabb, lombja az átlagnál valamivel sűrűbb. Termőképessége átlag alatti. Korai terméshányada átlagos.

Bogyói jellemzően viszonylag nagyobb méretkategóriákba tartoztak. Fürtjei tömörök. Bogyói kissé lapítottak, fajtára jellemző tömegük 116g. Egy színből érnek, gyengén bordázottak, kemények, átlagosan tárolhatók. Csészéje széles, zömök, viszonylag rásimuló. A kísérletekben kladospóriumos fertőzésre fogékonynak bizonyult. Tm, V, F<sub>0,1</sub>. A bejelentő üvegházi hajtásra ajánlja.

### **Morris - H Syngenta Seeds**



Hosszú ízköz, lazább lomb jellemzi. Viszonylag korai, inkább átlagos termőképességű. Bogyói lapított gömb alakúak, 132 grammosak igen kemények, elég hosszan pulton tarthatók. Kocsánya nehezen törik, csészéje széles kissé felálló. Egy színből érnek. 6-7 bogyós szabályos fürtök jellemzik. Íze átlagos. Tm, V, F<sub>0,1</sub>, N, St

### **Nerissa** - H Hazera/Flexil



Rövidebb ízköz, sűrű lomb jellemzi. Nem korai. Átlagos vagy kicsit átlag alatti termőképességű. Lazább fürtjein átlagosan 7 bogyót köt. A bogyók enyhén lapított gömbölyűek, közepesen zöldtalpasak, átlagtömegük 109g. Nem túl kemények, közepesen pulton tarthatók. Léállományuk sötétzöld, ízük átlagos.

Tm, V, F<sub>0,1</sub>, Fr, N

### **Orkado** - H Moravoseed/Garafarm

A növény magas, lomja közepes-sűrű. Igen korai. Termőképessége átlagos vagy az alatti. Bogyói jellemzően a közepes és a közepesnél kisebb méretkategóriákba esnek. Repedére az átlagnál hajlamosabbak. Bogyóalakja közel gömb. Gyengén bordázottak, 2-3 rekeszűek, zöldtalpasak, átlagtömegük 70-90g. A bogyók puhák, pultontarthatóságuk gyenge. Szárazanyagtartalma magas. Fürtjei lazák. A felső szinteken is jól kötődnek. Rezisztenciatulajdonságot a nemesítő nem adott meg, de a kísérletekben kladospóriumos fertőzést nem tapasztaltunk.

### **Profilo** - De Ruitter Seeds

Növekedésének gyorsasága közepes, lombja sűrű. Termőképessége átlagos. Korai terméshányada közepes. Bogyói a nagyobb méretkategóriákba esnek. Alakjuk kissé lapított gömb. Gyengén bordázottak, egy színből érnek, fajtára jellemző tömegük 154g. Viszonylag kemények, tárolhatóságuk közepesnél gyengébb. Csészelevelei vékonyabbak, hosszabbak, félig felállók. Kisebb, kompakt fürtök jellemzik. A kísérletekben kladospóriumos fertőzést nem tapasztaltunk. Tm, V, F<sub>0,1</sub>, Fr, C<sub>5</sub>. A bejelentő hidrokultúrás termesztésre és fűtetlen fóliás hajtásra ajánlja.

### **Winona** - H Hazera/Flexil

Ízközei rövidebbek, lombja közepesnél alig sűrűbb. Nem igazán korai fajta. Termőképessége az átlagostól elmarad. Tömör fürtjén átlagosan 6 bogyót nevel. Átlagtömegük 123g. Csészéje kissé felálló, szélesebb. A bogyók nagyon kemények, pulton tarthatóságuk viszont gyengébb. Ízüik átlagos. Tm, V, F<sub>0,1</sub>

### **Féldeterminált fajták:**

#### **Annet** (91209) Syngenta

Növénymagassága a Pantera fajtánál kisebb, inkább a Platushoz hasonló, a főhajtás korán „lezár”. Lombja viszonylag nyitott. Koraiságában és termőképességében is elmarad a Platustól. Bogyó inkább a nagyobb méretkategóriákba tartoztak. Közel gömb alakúak, bordázottságuk gyenge-közepes, 3-4 rekeszűek, egyszínű nagyon világos zöldből érnek. Kocsánya nehezen törik, csészéi kissé felállók. Fürtjei kicsik. Jellemző bogyótömege 110g. Bogyói viszonylag kemények, pultontarthatóságuk közepes. Szárazanyagtartalmuk alacsony. A kísérletekben kladospóriumos fertőzést nem tapasztaltunk. Tm, V, F<sub>0,1</sub>, Fr, C<sub>5</sub>, N, St

#### **Pantera** (PS 1291) - Peto/Seminis

Inkább alacsony, főhajtása 4-5 fürt után zár le. Lombsűrűsége közepes. Termőképessége átlag alatti. Korai terméshányada a féldeterminált sorban közepes. Bogyói inkább a nagyobb méretkategóriákba esnek. Bogyói közel gömb alakúak, gyengén-közepesen bordázottak, 3-4 rekeszűek, egy színből érnek. Fajtára jellemző bogyótömege 125g. Keménységük viszonylag jó, tárolhatóságuk közepes. Csészelevelei félig felállók. Fürtjei kompaktak. Bogyói néha kissé szögletesednek. A kísérletekben kladospóriumos fertőzésre fogékonyak bizonyult. Tm<sub>0</sub>, V, F<sub>0,1</sub>, N. A bejelentő hajtásra ajánlja.

**Siluet - (92041) Syngenta**

Az Annet fajtánál kissé erősebb növekedésű, lomb­sűrűsége hasonló. Koraiságban az Annet fajta mögött marad. Termőképessége magas. Bogyói a nagyobb méretkategóriákba sorolódtak. Jellemző tömegük 130-140g. Közel gömb alakúak, gyengén bordázottak, 3-4 rekeszűek, egyszínből érnek. Kocsányuk nehezen törik. Csészéjük alig felálló. Az első fűrtök bogyói kissé csúcsosodnak. Bogyói viszonylag kemények, pultontarthatóságuk közepes. Kladospóriumos fertőzésre a kísérletekben fogékonyak bizonyult. Tm, V, F<sub>0,1</sub>, N, St

**Folytonnövő paradicsom fajták kísérleti eredményei OMMI Tordas 2003.**  
**Test results of indeterminate tomato varieties OMMI Tordas 2003.**

Fajta	Fajtafenntartó	Korai termés (az érés első 3 hetében leszedett termés)		Szabványos termés		Összes termés	Minőségi megoszlás tömeg %-ban				
		kg/m <sup>2</sup>	a fajta %-ában	kg/m <sup>2</sup>	%		Szabványos termés	Szabványon kívüli	Repedt	Beteg	
<i>Variety</i>	<i>Maintainer</i>	<i>Early yield</i> kg/m <sup>2</sup>	<i>in % of</i> <i>the variety</i>	<i>Marketable yield</i> kg/m <sup>2</sup>	%	<i>Total yield</i> kg/m <sup>2</sup>	<i>Quality distribution of total yield in %</i>				
				kg/m <sup>2</sup>	%	kg/m <sup>2</sup>	<i>marketable</i>	<i>non</i> <i>marketable</i>	<i>cracked</i>	<i>diseased</i>	
Brisa	H	Vilmorin/Alfa L.	1,5	11,5	13,2	109,0	16,1	82,0	2,2	2,1	13,7
Lince	H	Vilmorin/Alfa L.	1,7	14,6	11,4	93,6	14,3	79,5	1,1	0,2	19,2
49741	H	Syngenta Seeds	1,0	8,0	11,9	98,1	14,3	83,5	4,1	0,6	11,8
Manera	H	N. Z /Alfa L.	1,3	13,7	9,2	75,5	11,6	78,7	3,1	1,4	16,8
Cheers	H	Bruisma/Seminis	0,9	7,0	12,3	101,5	16,3	75,4	1,7	0,5	22,4
Durinta	H	Western S/Primör	1,6	15,1	10,8	88,6	14,8	72,6	3,0	0,4	24,0
Cloe	H	Syngenta Seeds	1,4	11,4	12,1	99,9	14,9	81,5	0,1	0,1	18,3
Jabot	H	Bruisma/Seminis	1,6	13,9	11,5	95,1	13,6	84,7	1,2	0,3	13,7
Saxon	H	Nunza B.V.	1,5	11,9	13,1	107,6	14,8	88,1	3,0	0,4	8,6
Clotilde	H	Syngenta Seeds	2,0	14,8	13,3	109,4	15,9	83,3	1,4	1,7	13,6
Gabor	H	de Ruiten Seeds	2,2	23,1	9,5	78,1	13,6	69,7	6,0	6,0	18,3
Ambiance	H	de Ruiten Seeds	1,3	11,3	11,9	98,0	13,6	87,2	1,3	2,9	8,7
ZFW 854	H	de Ruiten Seeds	0,7	5,5	13,5	111,4	15,9	85,1	1,2	4,9	8,7
DRW 7188	H	de Ruiten Seeds	0,7	5,8	11,9	98,2	14,0	85,0	2,3	1,4	11,3
ZFW 738	H	de Ruiten Seeds	2,1	18,6	11,3	92,9	14,8	76,4	5,6	2,7	15,3
Delfine	H	Syngenta Seeds	2,0	17,8	11,1	91,4	14,6	76,1	4,7	5,4	13,8
73-430 RZ	H	Rijk Zwaan	4,0	29,9	13,2	109,2	16,5	80,1	2,3	3,8	13,8
Petula	H	Rijk Zwaan	1,6	10,9	14,8	122,3	19,1	77,7	6,0	0,9	15,3
Aprilia	H	de Ruiten Seeds	2,3	17,3	13,4	110,5	16,8	79,6	1,5	0,7	18,2
Lemance	H	de Ruiten Seeds	1,5	11,1	13,2	108,8	16,2	81,5	1,7	-	16,8
Profilo	H	de Ruiten Seeds	1,5	11,6	13,1	108,3	15,8	83,1	3,6	4,0	9,3
Raissa	H	Syngenta Seeds	1,7	12,9	13,3	109,6	17,3	76,8	5,2	6,2	11,8
Daniela	H	Hazera/Flexil	2,2	21,7	10,2	84,0	13,1	77,6	1,4	10,7	10,3
Karnak	H	Semillas/Albax	2,0	17,4	11,6	95,4	13,7	84,5	2,3	2,1	11,1
Orkado	H	Moravo/Garafarm	3,3	26,4	12,6	103,7	15,5	81,1	1,2	7,5	10,2
<b>Átlag / Average</b>					<b>12,1</b>	<b>100,0</b>	<b>15,1</b>				

Vetés ideje / Time of sowing:

02.28



Kiültetés ideje / <i>Time of planting:</i>	04.24.
Első szedés ideje / <i>Time of the first harvest:</i>	06.16.
Utolsó szedés ideje / <i>Time of the final harvest:</i>	09.09.
Szedések száma / <i>Number of harvest:</i>	24
Tenyészterület, cm / <i>Growing area, cm:</i>	100+50x60

**Folytonnövő paradicsom fajták kísérleti eredményei Soroksár Péteri major 2003.**  
**Test results of indeterminate tomato varieties Soroksár Péteri major 2003.**

Fajta <i>Variety</i>	Fajtafenntartó <i>Maintainer</i>	Korai termés (az érés első 3 hetében leszedett termés) <i>kg/m2</i>   <i>a fajta %-ában</i> <i>Early yield</i> <i>kg/m2</i>   <i>in % of</i> <i>the variety</i>		Szabványos termés <i>kg/m2</i>   <i>%</i> <i>Marketable yield</i> <i>kg/m2</i>   <i>%</i>		Összes termés <i>kg/m2</i> <i>Total yield</i> <i>kg/m2</i>	Minőségi megoszlás tömeg %-ban			
		<i>marketable</i>	<i>non marketable</i>	<i>cracked</i>	<i>diseased</i>					
Brisa	H Vilmorin/Alfa L.	2,0	12,0	16,6	92,5	17,5	94,9	0,1	5,0	
Lince	H Vilmorin/Alfa L.	1,8	9,5	18,7	104,2	19,7	95,1	-	4,9	
49741	H Syngenta Seeds	2,5	13,7	18,6	103,7	20,1	92,9	0,1	7,0	
Manera	H Nickerson Z/Alfa L.	2,3	13,0	18,0	100,0	19,7	91,4	-	8,6	
Cheers	H Bruisma/Seminis	2,1	10,8	19,0	105,8	20,4	93,4	-	6,6	
Durinta	H Western S/Primőr	1,9	10,3	18,5	102,7	20,2	91,5	-	8,5	
Cloe	H Syngenta Seeds	2,1	11,3	18,8	104,8	21,8	86,3	0,1	13,6	
Jabot	H Bruisma/Seminis	2,7	15,4	17,6	97,9	19,1	92,0	0,5	7,5	
Saxon	H Nunza B.V.	2,1	10,0	20,6	114,8	22,3	92,3	0,1	7,6	
Clotilde	H Syngenta Seeds	2,8	14,7	19,0	105,9	20,8	91,5	-	8,5	
Gabor	H de Ruiten Seeds	3,4	19,7	17,4	96,8	19,7	88,3	-	11,7	
Ambiance	H de Ruiten Seeds	2,0	11,9	16,9	94,2	19,0	89,1	-	10,9	
ZFW 854	H de Ruiten Seeds	2,2	11,9	18,6	103,3	20,7	89,7	-	10,3	
DRW 7188	H de Ruiten Seeds	2,4	11,5	20,9	116,5	23,6	88,6	-	11,4	
ZFW 738	H de Ruiten Seeds	2,6	14,8	17,4	96,7	20,5	84,7	0,2	15,1	
Delfine	H Syngenta Seeds	2,3	13,0	17,7	98,8	19,5	90,8	-	9,2	
73-430 RZ	H Rijk Zwaan	3,2	19,3	16,8	93,5	18,8	89,4	-	10,6	
Petula	H Rijk Zwaan	2,5	11,8	21,3	118,3	23,4	91,0	-	9,0	
Apriliana	H de Ruiten Seeds	1,3	6,1	20,9	116,5	24,3	86,0	-	14,0	
Lemance	H de Ruiten Seeds	1,9	10,7	17,7	98,8	19,4	91,4	-	8,6	
Profilo	H de Ruiten Seeds	2,3	13,5	17,0	94,4	19,6	86,8	-	13,2	
Raissa	H Syngenta Seeds	1,5	12,3	12,5	69,8	15,8	79,3	-	20,7	
Daniela	H Hazera/Flexil	1,3	7,4	17,8	98,9	18,9	94,3	-	5,7	
Karnak	H Semillas/Albax	2,0	12,7	15,5	86,1	16,5	93,6	-	6,4	
Orkado	H Moravo/Garafarm	3,7	23,9	15,3	85,2	18,2	84,3	-	15,7	
<b>Átlag / Average</b>				<b>18,0</b>	<b>100,0</b>	<b>20,0</b>				

Vetés ideje / *Time of sowing:*

02.27.

Kiültetés ideje / <i>Time of planting:</i>	04.22.
Első szedés ideje / <i>Time of the first harvest:</i>	06.18.
Utolsó szedés ideje / <i>Time of the final harvest:</i>	09.04.
Szedések száma / <i>Number of harvest:</i>	14
Tenyészterület, cm / <i>Growing area, cm:</i>	100+40x30

Folytonnövő paradicsom fajták kísérleti eredményei OMMI Tordas, 2003

*Test results of indeterminate tomato varieties OMMI Tordas, 2003*

Fajta <i>Variety</i>		Méretkategóriák szabványos termésből % <i>Quality distribution of marketable yield %</i>								
		102 mm <	102-82	82-67	67-57	57-47	47-40	40-35	35-30	szabványos termés <i>marketable yield</i>
Brisa	H	-	0,8	9,9	44,3	25,2	1,6	0,2	-	82,0
Lince	H	-	1,2	11,6	35,6	26,6	3,9	0,6	-	79,5
49741	H	-	13,7	29,5	31,6	6,8	1,7	0,2	-	83,5
Manera	H	-	11,2	20,5	36,1	8,8	1,6	0,4	0,1	78,7
Cheers	H	-	0,2	16,0	36,2	18,9	2,7	1,4	-	75,4
Durinta	H	-	4,2	19,4	37,0	10,1	1,2	0,8	-	72,6
Cloe	H	-	0,5	14,8	37,3	24,2	3,0	1,7	-	81,5
Jabot	H	-	5,1	13,5	41,5	18,3	3,0	3,3	-	84,7
Saxon	H	-	5,1	22,0	45,0	13,9	1,6	0,5	-	88,1
Clotilde	H	0,2	3,0	17,4	40,2	17,6	3,9	1,0	-	83,3
Gabor	H	-	1,6	14,9	33,8	16,0	2,8	0,7	-	69,7
Ambiance	H	-	3,3	15,5	36,9	27,5	3,1	0,9	-	87,2
ZFW 854	H	-	2,6	20,7	37,4	21,9	2,1	0,5	-	85,1
DRW 7188	H	-	2,8	18,1	41,6	15,4	6,6	0,4	-	85,0
ZFW 738	H	-	4,5	25,8	35,0	10,0	0,7	0,3	-	76,4
Delfine	H	-	9,3	28,1	31,1	6,7	0,6	0,2	-	76,1
73-430 RZ	H	-	4,0	22,7	38,5	12,7	1,8	0,4	-	80,1
Petula	H	1,3	16,1	28,8	27,3	3,8	0,4	-	-	77,7
Apriliana	H	-	6,0	25,2	36,2	10,1	1,6	0,6	-	79,6
Lemance	H	-	3,7	19,0	44,4	12,7	1,5	0,3	-	81,5
Profilo	H	-	9,6	30,7	32,9	9,2	0,7	-	-	83,1
Raissa	H	-	11,8	32,5	26,3	5,4	0,8	-	-	76,8
Daniela	H	-	5,5	29,0	35,3	6,6	1,1	-	-	77,6
Karnak	H	-	4,1	31,1	36,4	11,4	1,2	0,3	-	84,5
Orkado	H	-	0,5	12,6	41,6	23,7	2,5	0,2	-	81,1

Folytonnövő paradicsom fajták kísérleti eredményei OMMI Tordas, 2003

*Test results of indeterminate tomato varieties OMMI Tordas, 2003*

Éréslefutás a szabványos termés százalékában / *Quickness of ripening in % of marketable yield*

Szedési hetek / *Weeks of picking*

Fajta		06.16	06.23	06.30	Korai termés	07.07	07.14	07.21	07.28	08.04	08.11	08.18	08.25	09.01	09.08
<i>Variety</i>		06.22	06.29	07.06	<i>Early yield</i>	07.13	07.20	07.27	08.03	08.10	08.17	08.24	08.31	09.07	09.14
Brisa	H	0,7	6,3	4,5	<b>11,5</b>	9,5	15,6	15,0	8,8	9,5	12,6	7,6	6,6	1,8	1,4
Lince	H	0,5	6,6	7,5	<b>14,6</b>	11,2	15,9	15,8	10,1	6,9	9,6	6,3	6,2	1,7	1,8
49741	H	-	3,1	4,9	<b>8,0</b>	11,9	15,3	17,9	14,1	5,8	9,7	7,9	4,4	2,5	2,6
Manera	H	1,1	4,0	8,6	<b>13,7</b>	13,2	16,5	15,8	6,9	11,1	8,9	5,0	6,1	1,5	1,2
Cheers	H	-	1,6	5,4	<b>7,0</b>	9,3	12,1	14,5	13,3	6,3	13,5	9,3	7,0	2,8	4,8
Durinta	H	0,4	6,1	8,6	<b>15,1</b>	9,6	15,2	12,7	13,2	7,4	5,5	7,8	7,4	3,0	3,3
Cloe	H	0,1	4,4	6,9	<b>11,4</b>	11,0	12,6	11,9	13,3	8,7	10,1	10,8	5,3	3,1	1,9
Jabot	H	0,2	3,3	10,4	<b>13,9</b>	7,5	15,9	10,6	8,0	11,0	13,2	6,8	8,1	2,5	2,4
Saxon	H	0,2	4,0	7,7	<b>11,9</b>	7,9	10,6	15,2	11,2	9,6	10,4	11,0	7,6	1,4	3,2
Clotilde	H	1,2	3,1	10,5	<b>14,8</b>	9,8	11,5	11,1	12,6	9,6	10,5	10,5	6,0	1,8	1,8
Gabor	H	5,4	3,7	14,0	<b>23,1</b>	12,5	11,8	12,7	10,8	8,7	9,1	5,5	3,7	0,4	1,7
Ambiance	H	-	4,3	7,0	<b>11,3</b>	11,0	14,6	16,8	12,6	8,5	9,0	5,8	7,3	2,1	1,0
ZFW 854	H	-	0,9	4,6	<b>5,5</b>	7,4	13,4	14,5	14,5	7,9	13,3	8,9	9,1	2,5	3,1
DRW 7188	H	-	1,7	4,2	<b>5,8</b>	10,7	13,4	13,2	11,7	8,1	13,5	11,2	6,0	3,0	3,6
ZFW 738	H	1,7	5,1	11,8	<b>18,6</b>	10,7	13,0	13,5	6,8	5,3	10,5	7,6	8,6	2,7	2,7
Delfine	H	1,6	4,4	11,9	<b>17,8</b>	11,6	16,0	13,4	8,6	5,0	11,5	7,7	5,8	1,2	1,2
73-430 RZ	H	4,5	8,1	17,4	<b>29,9</b>	10,8	18,6	8,8	6,8	6,1	5,7	5,9	5,3	0,7	1,4
Petula	H	1,4	3,3	6,3	<b>10,9</b>	9,2	15,0	19,4	9,5	4,1	11,4	8,8	7,7	1,9	2,0
Apriliana	H	1,1	3,8	12,4	<b>17,3</b>	6,7	14,5	11,2	9,2	6,8	10,8	9,2	7,1	2,6	4,4
Lemance	H	0,7	3,5	6,9	<b>11,1</b>	6,6	8,6	10,9	13,8	5,9	14,5	11,1	10,3	3,5	3,7
Profilo	H	0,1	5,2	6,2	<b>11,6</b>	7,4	14,3	14,9	16,4	4,9	11,6	7,9	6,7	2,4	1,9
Raissa	H	0,3	4,7	7,9	<b>12,9</b>	8,0	15,7	14,2	14,5	7,2	10,1	7,0	6,5	2,3	1,6
Daniela	H	0,1	7,6	14,0	<b>21,7</b>	13,5	16,4	12,0	4,8	9,2	11,0	5,1	4,0	2,0	0,4
Karnak	H	2,1	3,7	11,6	<b>17,4</b>	10,1	10,1	11,2	11,2	14,1	11,4	4,3	6,8	1,6	1,5
Orkado	H	7,8	6,4	12,2	<b>26,4</b>	8,0	14,8	10,6	14,4	9,1	5,4	4,1	5,1	1,3	0,9

**Féldeterminált paradicsom fajták kísérleti eredményei OMMI Tordas, 2003**  
**Test results of semi-determinate tomato varieties OMMI Tordas, 2003**

Fajta <i>Variety</i>	Fajta- fenntartó <i>Maintainer</i>	Korai termés (az érés első 3 hetében leszedett termés) kg/m <sup>2</sup>   a fajta %-ában <i>Early yield kg/m<sup>2</sup>   in % of the variety</i>		Szabványos termés kg/m <sup>2</sup>   % <i>Marketable yield kg/m<sup>2</sup>   %</i>		Összes termés kg/m <sup>2</sup> <i>Total yield kg/m<sup>2</sup></i>	Minőségi megoszlástömeg %-ban <i>Quality distribution of total yield in %</i>			
							Szabványos termés <i>marketable</i>	Szabványon kívüli <i>non marketable</i>	Repett <i>cracked</i>	Beteg <i>diseased</i>
Pantera	H Petoseed/Seminis	2,8	37,4	7,5	107,6	10,9	69,1	2,7	20,3	7,9
DRD 20	H de Ruitter Seeds	4,0	54,2	7,3	104,7	9,7	75,7	2,5	2,6	19,2
Titus	H de Ruitter Seeds	5,0	71,4	7,0	99,5	8,8	78,8	3,6	6,3	11,3
Platus	H de Ruitter Seeds	5,4	69,2	7,8	112,0	9,6	81,4	4,3	5,3	8,9
Gesa	H Syngenta Seeds	2,3	40,1	5,8	82,3	10,4	55,5	1,3	23,8	19,3
91208	H Syngenta Seeds	4,2	59,9	7,0	100,1	10,3	67,9	1,6	16,0	14,5
Annet (91209)	H Syngenta Seeds	3,7	61,3	6,1	86,5	9,0	67,4	3,1	12,3	17,2
Siluet (92041)	H Syngenta Seeds	4,4	51,7	8,5	120,7	11,2	75,2	3,1	13,1	8,6
91207	H Syngenta Seeds	4,6	66,9	6,9	98,5	11,0	62,6	1,2	25,0	11,2
Prisca	H Syngenta Seeds	3,5	49,1	7,2	102,5	12,0	59,7	0,9	26,1	13,3
Henrietta	H Hazera/Flexil	2,6	42,9	6,0	85,7	11,3	53,0	2,8	34,5	9,7
<b>Átlag/Average</b>				<b>7,0</b>	<b>100,0</b>	<b>10,4</b>				

Vetés ideje / *Time of sowing*: 02.28  
 Kiültetés ideje / *Time of planting*: 04.24.  
 Első szedés ideje / *Time of the first harvest*: 06.16.  
 Utolsó szedés ideje / *Time of the final harvest*: 09.09.  
 Szedések száma / *Number of harvest*: 24  
 Tenyésztérfület, cm / *Growing area, cm*: 100+50x60

Féldeterminált paradicsom fajták kísérleti eredményei Soroksár, Péterimajor, 2003

*Test results of semi-determinate tomato varieties Soroksár, Péterimajor, 2003*

Fajta <i>Variety</i>	Fajta- fenntartó <i>Maintainer</i>	Korai termés (az érés első 3 hetében leszedett termés) kg/m <sup>2</sup>   a fajta %-ában <i>Early yield</i> kg/m <sup>2</sup>   <i>in % of the</i> <i>variety</i>		Szabványos termés kg/m <sup>2</sup>   % <i>Marketable yield</i> kg/m <sup>2</sup>   %		Összes termés kg/m <sup>2</sup> <i>Total yield</i> kg/m <sup>2</sup>	Minőségi megoszlástömeg %-ban Szabványos   Szabványon   Repedt   Beteg termés   kívüli <i>Quality distribution of total yield in %</i> <i>marketable</i>   <i>non</i> <i>marketable</i>   <i>cracked</i>   <i>diseased</i>			
Pantera	H Petoseed/Seminis	2,0	24,1	8,5	73,9	9,8	86,6	-	13,4	-
DRD 20	H de Ruiters Seeds	3,8	29,4	12,8	111,3	13,9	91,6	-	8,4	-
Titus	H de Ruiters Seeds	3,9	29,6	13,2	115,5	14,3	92,5	-	7,5	-
Platus	H de Ruiters Seeds	4,2	31,4	13,2	115,2	14,5	91,1	-	8,9	-
Gesa	H Syngenta Seeds	2,1	17,9	11,6	101,2	14,3	81,4	-	18,6	-
91208	H Syngenta Seeds	3,6	32,8	11,0	95,9	12,0	91,8	-	8,2	-
Annet (91209)	H Syngenta Seeds	3,0	32,2	9,3	80,9	10,9	84,8	-	15,2	-
Siluet (92041)	H Syngenta Seeds	3,1	23,6	13,3	116,1	15,1	88,5	0,2	11,3	-
91207	H Syngenta Seeds	3,6	29,2	12,4	108,3	13,8	89,8	-	10,2	-
Prisca	H Syngenta Seeds	3,6	30,3	11,9	103,6	14,7	80,5	-	19,5	-
Henrietta	H Hazera/Flexil	1,8	20,1	9,0	78,2	11,7	76,7	-	23,3	-
<b>Átlag/Average</b>				<b>11,5</b>	<b>100,0</b>	<b>13,2</b>				

Vetés ideje / *Time of sowing*: 02.27.  
 Kiültetés ideje / *Time of planting*: 04.22.  
 Első szedés ideje / *Time of the first harvest*: 06.18.  
 Utolsó szedés ideje / *Time of the final harvest*: 09.04.  
 Szedések száma / *Number of harvest*: 14  
 Tenyésztérület, cm / *Growing area*: 100+40x30

Féldeterminált paradicsom fajták kísérleti eredményei OMMI Tordas, 2003

*Test results of semi-determinate tomato varieties OMMI Tordas, 2003*

Fajta <i>Variety</i>		Méretkategóriák szabványos termésből % <i>Quality distribution of marketable yield %</i>								
		102 mm <	102-82	82-67	67-57	57-47	47-40	40-35	35-30	szabványos termés <i>marketable yield</i>
Pantera	H	-	3,0	22,9	29,0	12,0	1,9	0,4	-	69,7
DRD 20	H	-	9,8	24,2	32,1	8,2	1,1	0,3	-	74,3
Titus	H	-	2,7	11,9	38,8	22,0	3,1	0,2	0,1	78,1
Platus	H	-	3,4	22,7	41,3	11,5	2,4	0,1	-	81,4
Gesa	H	-	11,3	30,4	10,7	2,7	0,2	0,2	-	55,6
91208	H	-	8,3	30,1	21,2	6,9	0,9	0,3	-	67,9
Annet (91209)	H	-	7,2	27,2	21,3	7,9	3,2	0,4	-	67,4
Siluet (92041)	H	0,5	9,8	35,2	23,0	4,6	2,0	0,1	-	75,2
91207	H	0,9	8,8	27,5	16,8	6,7	1,7	0,2	-	62,6
Prisca	H	-	0,5	14,9	25,4	15,7	3,0	0,1	-	59,7
Henrietta	H	0,4	6,0	20,5	17,8	6,9	1,2	0,1	-	53,0



**Féldeterminált paradicsom fajták kísérleti eredményei OMMI Tordas, 2003**  
**Test results of semi-determinate tomato varieties OMMI Tordas, 2003**

		Éréslefutás a szabványos termés százalékában / <i>Quickness of ripening in % of marketable yield</i>													
		Szedési hetek / <i>Weeks of picking</i>													
Fajta		06.16	06.23	06.30	<b>Korai</b>	07.07	07.14	07.21	07.28	08.04	08.11	08.18	08.25	09.01	09.08
<i>Variety</i>		06.22	06.29	07.06	<b>termés</b>	07.13	07.20	07.27	08.03	08.10	08.17	08.24	08.31	09.07	09.14
					<b>Early yield</b>										
Pantera	H	2,8	13,1	21,5	<b>37,4</b>	12,2	13,8	7,3	9,2	8,4	6,7	3,0	1,6	-	0,4
DRD 20	H	7,8	18,7	27,7	<b>54,2</b>	11,4	9,1	4,2	8,2	6,6	2,0	1,1	2,5	0,2	0,6
Titus	H	14,0	18,2	39,2	<b>71,4</b>	9,7	4,7	2,6	2,8	3,6	2,7	2,0	0,2	-	0,4
Platus	H	15,1	20,8	33,3	<b>69,2</b>	12,8	2,6	3,0	1,6	4,9	1,9	1,9	1,1	0,6	0,3
Gesa	H	1,4	6,9	31,8	<b>40,1</b>	22,4	12,1	6,9	2,5	4,0	6,2	2,8	0,8	1,9	0,2
91208	H	7,0	17,6	35,3	<b>59,9</b>	15,7	6,4	4,1	4,4	3,9	2,5	1,5	1,0	0,5	-
Annet (91209)	H	4,4	19,1	37,7	<b>61,3</b>	14,8	3,3	7,8	4,5	3,5	2,5	0,6	1,5	0,3	-
Siluet (92041)	H	2,0	22,5	27,2	<b>51,7</b>	17,4	9,3	3,3	9,8	1,3	1,8	2,4	1,8	1,3	-
91207	H	12,3	24,7	29,9	<b>66,9</b>	13,2	4,2	5,0	2,8	2,2	4,0	1,7	-	-	-
Prisca	H	12,9	19,0	17,1	<b>49,1</b>	12,3	17,1	2,6	2,7	4,0	5,8	3,8	2,0	0,2	0,5
Henrietta	H	5,5	8,7	28,7	<b>42,9</b>	15,8	10,0	5,3	1,4	2,7	3,0	5,6	9,4	3,6	0,3

Folytonnövő paradicsom fajták kísérleti eredményei OMMI, 2003

Test results of indeterminate tomato varieties OMMI, 2003

Fajta <i>Variety</i>	Fajtafenntartó <i>Maintainer</i>	Alakindex (hosszúság/átmérő) Tordas   Szarvas <i>Shape index</i> (length/diameter)		Keményesség kPa/mm <i>Firmness</i>	Romlási veszteség % Szarvas   Tordas 1.hét   2.hét   3.hét   1.hét   2.hét <i>Shelf-life Non marketable % (after)</i> 1.week   2.week   3.week   1.week   2.week					Száranyag tartalom % <i>Dry matter</i> content %	
Brisa	H	Vilmorin/Alfa L	0,85	0,86	425	1	15	48	0	32	4,9
Lince	H	Vilmorin/Alfa L	0,86	0,90	507	2	29	86	4	24	4,8
49741	H	Syngenta Seeds	0,81	0,85	472	2	19	71	13	54	4,8
Manera	H	Nickerson/Alfa L	0,84	0,82	416	12	22	91			4,7
Cheers	H	Bruinsma / Seminis	0,84	0,84	273	9	47	95	40	66	4,7
<b>Durinta</b>	H	Western S./Primőr	0,83	0,86	378	4	43	85	43	74	4,9
Cloe	H	Syngenta Seeds	0,86	0,94	378	15	72	95	55	77	5,1
Jabot	H	Bruinsma / Seminis	0,83	0,88	469	14	48	77	36	67	4,5
Saxon	H	Nunza	0,81	0,86	398	6	44	85	64	82	4,7
Clotilde	H	Syngenta Seeds	0,84	0,85	378	8	34	75	25	69	4,6
<b>Gabor</b>	H	de Ruiten Seeds	0,87	0,84	403	12	72	92	0	32	5,3
Ambiance	H	de Ruiten Seeds	0,87	0,88	408	2	78	89	4	31	4,8
ZFW 854	H	de Ruiten Seeds	0,83	0,83	382	35	50	76	3	20	4,6
DRW 7188	H	de Ruiten Seeds	0,85	0,88	350	13	43	60	27	48	5,1
ZFW 738	H	de Ruiten Seeds	0,90	0,94	377	15	29	79	4	41	4,7
<b>Delfine</b>	H	Syngenta Seeds	0,84	0,87	443	8	13	66	13	56	5,1
73-430 RZ	H	Rijk Zwaan	0,86	0,88	452	0	19	71			5,0
<b>Petula</b>	H	Rijk Zwaan	0,80	0,78	447	8	16	50	36	46	4,6
<i>Apriliana</i>	H	de Ruiten Seeds	0,86	0,88	396	5	59	91	60	72	4,8
Lemance	H	de Ruiten Seeds	0,84	0,89	411	6	23	47	24	80	4,6
Profilo	H	de Ruiten Seeds	0,85	0,87	433	7	48	92	4	28	4,8
<b>Raissa</b>	H	Syngenta Seeds	0,87	0,87	356	22	78	100	4	33	4,2
<b>Daniela</b>	H	Hazera/Flexil	0,83	0,87	410	21	66	90	0	0	5,0
Karnak	H	Semillas Fito/Albax	0,87	0,91	367	16	60	89	0	17	5,0
Orkado	H	Moravoseed / Garafarm	0,86	0,92	188	10	36	93	61	68	5,4

**Féldeterminált paradicsom fajták kísérleti eredményei OMMI, 2003**  
**Test results of semi-determinate tomato varieties OMMI, 2003**

Fajta <i>Variety</i>	Fajtafenntartó <i>Maintainer</i>		Alakindex (hosszúság/átmérő)		Keménység kPa/mm <i>Firmness</i>	Romlási veszteség %					Száranyag tartalom % <i>Dry matter content %</i>
			Tordas	Szarvas		Szarvas			Tordas		
			<i>Shape index</i> (length/diameter)			1.hét <i>1.week</i>	2.hét <i>2.week</i>	3.hét <i>3.week</i>	1.hét <i>1.week</i>	2.hét <i>2.week</i>	
						<i>Shelf-life Non marketable % (after)</i>					
Pantera	H	Seminis/Peto	0,92	0,94	447	0	11	66			4,7
DRD 20	H	de Ruiters Seeds	0,89	0,88	384	3	11	55			5,2
<i>Titus</i>	H	de Ruiters Seeds	0,93	0,87	362	0	17	89			4,5
<b>Platus</b>	H	de Ruiters Seeds	0,91	0,87	326	12	46	62			4,2
<i>Gesa</i>	H	Syngenta Seeds	0,82	0,84	214	30	64	95			3,7
91208	H	Syngenta Seeds	0,90	0,95	338	5	33	54			3,4
Annet (91029)	H	Syngenta Seeds	0,90	0,92	338	4	45	54			3,7
Siluet (92041)	H	Syngenta Seeds	0,89	0,98	417	26	64	81			4,1
91207	H	Syngenta Seeds	0,91	0,88	355	19	50	75			3,8
<b>Prisca</b>	H	Syngenta Seeds	0,84	0,87	196	36	85	100			4,9
<i>Henrietta</i>	H	Hazera/Flexil	0,93	0,90	266	28	49	90			4,1

**Folytonnövő paradicsom fajták kísérleti eredményei OMMI, 2003**

*Test results of indeterminate tomato varieties OMMI, 2003*

Fajta <i>Variety</i>	Virágzás koraisága <i>Earliness of flowering</i>	Növény- magasság <i>Plant height</i>	Internódiumhossz Tordas   Szarvas <i>Internode lenght</i>		Lomb- sűrűség <i>Foliage density</i>	Megjegyzés  <i>Remark</i>
Brisa	<b>4,8</b>	<b>6,3</b>	5,8	4,3	<b>5,5</b>	Felül elvékonyodik, legyengül, kompakt (Szarvason inkább lazább) fürt, kisebb, felálló csillagszerű csésze
Lince	<b>5,3</b>	<b>6,8</b>	6,2	5,0	<b>6,5</b>	Erősebb, vegetatívabb, szép növény, nagy, sötétzöld, felkunkorodó csésze, lazább fürt,
49741	<b>6,6</b>	<b>8,3</b>	6,5	4,4	<b>5,0</b>	Felálló levél, (Soroksáron sárga lomb), kompaktabb fürtök, kevesebbet köt viszonylag nagy, gerezdesebb, gömbölydedebb bogyó, nagy felpöndörődő csésze
Manera	<b>6,8</b>	<b>7,5</b>	5,7	4,3	<b>5,0</b>	(Soroksáron sárga lomb, ), kompakt fürtök, kicsit gerezdes, magasabb bogyó, kisebb, felálló csésze
Cheers	<b>6,3</b>	<b>5,3</b>	5,4	4,3	<b>6,3</b>	Erős, sötétzöld lomb, nagyon hosszú fürtök, 8-10bogyó, puha, szép sötétzöld vízszintes, karsú csésze
<b><i>Durinta</i></b>	<b>6,3</b>	<b>6,5</b>	5,7	4,1	<b>6,0</b>	Kompakt fürtök, egyenetlenebb bogyó méret, rövid, zömök csésze
Cloe	<b>6,9</b>	<b>6,0</b>	6,0	4,3	<b>5,0</b>	Nagy, hosszú, laza elágazó fürtök, apróbb bogyó, rásimuló csillagszerű csésze, (Szarvason felül is jól kötött)
Jabot	<b>7,1</b>	<b>6,8</b>	5,8	4,4	<b>5,0</b>	Felálló levél, átláthatóbb lomb, szabályos, kompakt, jól kötődő fürtök, jó szín, rövid, széles felkunkorodó csésze
Saxon	<b>6,8</b>	<b>6,9</b>	5,7	4,1	<b>5,3</b>	Karcsúbb, csüngő levelű, kompaktabb 8 bogyós fürtök, darabos, sötétpiros bogyók, széles felálló csésze, nem köt olyan jól,
Clotilde	<b>6,0</b>	<b>6,9</b>	5,5	4,1	<b>6,5</b>	Lazább elágazó fürt, szép, vékony csillagszerű csésze, visz. Darabos
<b><i>Gabor</i></b>	<b>3,7</b>	<b>7,4</b>	5,8	4,2	<b>5,8</b>	Gyengébb, aprósodik, vegyesebb fürtforma,
Ambiance	<b>6,3</b>	<b>7,8</b>	5,8	4,6	<b>5,8</b>	Erős, szép darabos, sok termés, hosszú, laza, féloldalas fürtök, hosszú csésze, enyhén zöldtalpas
Fajta	Virágzás	Növény-	Internódiumhossz		Lomb-	Megjegyzés

<i>Variety</i>	koraisága <i>Earliness of flowering</i>	magasság <i>Plant height</i>	Tordas <i>Internode length</i>	Szarvas	sűrűség <i>Foliage density</i>	<i>Remark</i>
ZFW 854	<b>6,2</b>	<b>7,5</b>	5,8	4,0	<b>6,8</b>	Sűrűbb lomb, gyengébb növény, aprósodik, kicsi, félig felálló csésze
DRW 7188	<b>5,4</b>	<b>7,0</b>	6,1	4,0	<b>6,3</b>	Erőssebb, kissé szabálytalan, féloldalas, hosszú fűtőkhosszabb, félig felálló csésze,
ZFW 738	<b>4,5</b>	<b>5,9</b>	5,4	3,8	<b>3,8</b>	Gyengébb, nyitottabb, generatív, tápanyagigényes jól köt, apróbb gerezdesedő, magas bogyók, felkunkorodó csésze
<b><i>Delfine</i></b>	<b>7,3</b>	<b>5,3</b>	6,1	4,2	<b>7,3</b>	Sűrűbb lomb, kevés bogyó, darabos, kompakt fűt, (Tordason felül sárgult, ritkult)
73-430 RZ	<b>6,8</b>	<b>7,0</b>	5,8	4,4	<b>5,0</b>	Hosszú ízköz, nyitottabb, darabos, szabálytalanabb fűtők, csillagszerű csésze,
<b><i>Petula</i></b>	<b>6,2</b>	<b>6,5</b>	5,6	4,5	<b>6,8</b>	Erős, közepesen sűrű, kompakt fűt, szép darabos, jól kötött, gerezdesebb, lapítottabb bogyó
<i>Apriliana</i>	<b>7,0</b>	<b>7,7</b>	6,5	5,3	<b>5,0</b>	Magas, erős növény, közepes lombsűrűség, hosszabb, lazább, időnként féloldalas fűtők, nagy b. , gyönyörű csésze
Lemance	<b>6,4</b>	<b>7,2</b>	5,8	5,2	<b>6,3</b>	Sűrűbb, nagy, laza elágazó fűt, kisebb bogyó, szép csésze
Profilo	<b>5,7</b>	<b>6,8</b>	5,3	4,7	<b>7,3</b>	Sűrű, nagy darabos, gerezdesedő, kisebb, kompakt fűt, (Szarvas: szép és kevésbé szép tövek.)
<b><i>Raissa</i></b>	<b>6,3</b>	<b>6,3</b>	4,9	4,4	<b>6,5</b>	Alacsonyabb, gyengébb növény, kevés nagy halványabb bogyó, kompakt fűt
<b><i>Daniela</i></b>	<b>7,0</b>	<b>6,5</b>	6,1	4,7	<b>6,0</b>	Kompakt fűtők, egyforma bogyó, (Szarvas: pödrődő levél, Tordas: ritka gyenge növények)
Karnak	<b>6,3</b>	<b>7,5</b>	6,0	4,9	<b>5,0</b>	Erősebb növény, gömbölyded bogyó, éretten kevésbé látszik a zöldtalp, vízszintesebb csésze
Orkado	<b>5,7</b>	<b>7,2</b>	6,0	4,3	<b>6,0</b>	Pödrődő levél, apróbb zöldtalpas, nagyon puha, felül is jól köt, lazább fűt,

Féldeterminált paradicsom fajták kísérleti eredményei OMMI Tordas, 2003

*Test results of semi-determinate tomato varieties OMMI Tordas, 2003*

Fajta	Virágzás koraisága	Növény- magasság	Internódiumhossz		Lomb- sűrűség	Megjegyzés
			Tordas	Szarvas		
<i>Variety</i>	<i>Earliness of flowering</i>	<i>Plant height</i>	<i>Internode length</i>		<i>Foliage density</i>	<i>Remark</i>
Pantera	5,7	<b>4,3</b>			<b>5,0</b>	4-5 f, inkább alacsony, darabos, néhol szögletesedő b., enyhén zt. 2-3 bogyós fürtök Sz:5 mag
DRD 20	4,6	<b>5,1</b>			<b>4,5</b>	2-3 f. S: alacsonyabb, Sz: magasabb, kisebb, enyhén zöldtalpas, gerezdesedő b., kicsi fürtök
<i>Titus</i>	4,4	<b>4,3</b>			<b>4,5</b>	2, kiegyenlítettebben magas, közepes, kissé gerezdesedő, enyhén zöldtalpas,
<b><i>Platus</i></b>	4,0	<b>2,5</b>			<b>2,5</b>	3-5, gyengébb növény,
<i>Gesa</i>	5,8	<b>4,0</b>			<b>4,5</b>	Nagyobb, de szabályosabb bogyók, tovább nő
91208	3,4	<b>2,7</b>			<b>3,0</b>	Gyengébb, kisebb növény, kicsit apróbb, kevesebb bogyó, rózsaszínes
Annet (91209)	3,6	<b>2,7</b>			<b>3,5</b>	Visz. gyengébb, kisebb növény, darabosabb bogyó, rózsaszínes, reped
Siluet (92041)	4,7	<b>3,5</b>			<b>3,8</b>	Kicsit erősebb, szebb, darabosabb, hosszúkásabb bogyó, inkább kicsi csésze, foltos érés, enyhén zöldtalpas
91207	4,1	<b>3,4</b>			<b>3,3</b>	Kicsit erősebb, szép darabos, rózsaszínes, vegyesebb növénymagasság, gömbölydedebb bogyó
<b><i>Prisca</i></b>	4,9	<b>5,2</b>			<b>4,9</b>	Magas, apróbb, zöldtalpas
<i>Henrietta</i>	5,3	<b>4,3</b>			<b>6,5</b>	Szép darabos, középmagas

Folytonnövő paradicsom fajták kísérleti eredményei OMMI Tordas, 2004

*Test results of indeterminate tomato varieties OMMI Tordas, 2004*

Fajta	Fajta-fenntartó	Korai termés (az érés első 3 hetében leszedett termés)		Szabványos termés		Összes termés kg/m <sup>2</sup>	Minőségi megoszlástömeg %-ban				
		kg/m <sup>2</sup>	a fajta %-ában	kg/m <sup>2</sup>	%		Szabványos termés	Szabványon kívüli	Repedt	Beteg	
<i>Variety</i>	<i>Maintainer</i>	<i>Early yield</i>		<i>Marketable yield</i>		<i>Total yield</i> kg/m <sup>2</sup>	<i>Quality distribution of total yield in %</i>				
		kg/m <sup>2</sup>	in % of the variety	kg/m <sup>2</sup>	%		<i>marketable</i>	<i>non</i> <i>marketable</i>	<i>cracked</i>	<i>diseased</i>	
<b>Cheers</b>	H <b>Bruinsma / Seminis</b>	1,38	10,0	13,76	91,1	14,35	95,9	2,2	1,4	0,5	
<b>Durinta</b>	H <b>Western S./Primőr</b>	3,26	16,8	19,37	128,3	20,13	96,2	2,2	0,8	0,8	
Jabot	H Bruinsma / Seminis	1,88	11,5	16,35	108,3	16,76	97,6	1,6	0,4	0,4	
<b>Clotilde</b>	H <b>Syngenta Seeds</b>	2,23	15,3	14,60	96,7	14,97	97,6	2,0	0,3	0,2	
DRW 7188	H de Ruiters Seeds	1,48	10,8	13,68	90,6	14,26	95,9	2,3	1,6	0,2	
ZFW 738	H de Ruiters Seeds	2,14	18,9	11,34	75,1	13,49	84,0	12,4	3,1	0,4	
73-430 RZ	H Rijk Zwaan	4,37	28,7	15,22	100,8	15,77	96,6	2,0	1,2	0,2	
<b>Petula</b>	H <b>Rijk Zwaan</b>	2,95	17,2	17,09	113,2	18,53	92,3	5,6	1,7	0,4	
<b>Lemance</b>	H <b>de Ruiters Seeds</b>	1,77	10,3	17,24	114,2	17,71	97,3	0,8	1,3	0,6	
<b>Daniela</b>	H <b>Hazera/Flexil</b>	1,35	8,6	15,80	104,6	18,20	86,8	1,6	11,6		
Karnak	H Semillas Fito/Albax	1,63	10,7	15,30	101,3	15,70	97,5	1,0	1,5	0,1	
Orkado	H Moravoseed/Garafarm	3,77	24,6	15,30	101,4	17,80	86,0	2,2	11,8	0,1	
<i>Lugas</i>	H <i>ZKI Rt.</i>	3,83	21,1	18,16	120,3	19,94	91,1	1,6	6,9	0,3	
Astona	H Nunza B.V.	0,60	4,2	14,41	95,4	15,05	95,7	1,6	2,2	0,5	
<b>Nada</b>	H <b>Rajko Jambrosić</b>	0,28	3,2	8,85	58,6	12,80	69,1	10,7	18,1	2,0	
<b>Átlag/Average</b>				<b>15,10</b>	<b>100,0</b>	<b>16,36</b>					
Vetés ideje / <i>Time of sowing</i>		02.24									
Kiültetés ideje / <i>Time of planting:</i>		04.15									
Első szedés ideje / <i>Time of the first harvest:</i>		07.02									
Utolsó szedés ideje / <i>Time of the final harvest:</i>		10.05									
Szedések száma / <i>Number of harvest:</i>		18									
Tenyészterület, cm / <i>Gowing area, cm:</i>		100+50x60									

Folytonnövő paradicsom fajták kísérleti eredményei OMMI Szarvas, 2004

*Test results of indeterminate tomato varieties OMMI Szarvas, 2004*

Fajta	Fajta-fenntartó	Korai termés (az érés első 3 hetében leszedett termés)		Szabványos termés		Összes termés kg/m <sup>2</sup>	Minőségi megoszlástömeg %-ban			
		kg/m <sup>2</sup>	a fajta %-ában	kg/m <sup>2</sup>	%		Szabványos termés	Szabványon kívüli	Repedt	Beteg
<i>Variety</i>	<i>Maintainer</i>	<i>Early yield</i>		<i>Marketable yield</i>		<i>Total yield</i> kg/m <sup>2</sup>	<i>Quality distribution of total yield in %</i>			
		kg/m <sup>2</sup>	in % of the variety	kg/m <sup>2</sup>	%		<i>marketable</i>	<i>non</i> <i>marketable</i>	<i>cracked</i>	<i>diseased</i>
<b>Cheers</b>	H <b>Bruinsma / Seminis</b>	2,31	22,0	10,51	100,0	10,59	99,2		0,8	
<b>Durinta</b>	H <b>Western S./Primőr</b>	3,62	31,0	11,68	111,2	11,95	97,8	2,2		
Jabot	H Bruinsma / Seminis	3,22	36,7	8,77	83,5	8,90	98,6	1,3	0,2	
<b>Clotilde</b>	H <b>Syngenta Seeds</b>	2,82	34,8	8,09	77,0	8,35	96,9	2,9	0,2	
DRW 7188	H de Ruiters Seeds	2,51	24,0	10,45	99,5	10,92	95,8	2,1	2,1	
ZFW 738	H de Ruiters Seeds	3,80	35,0	10,85	103,3	11,30	96,0	3,7	0,3	
73-430 RZ	H Rijk Zwaan	4,01	37,5	10,69	101,7	11,07	96,6	0,2	3,3	
<b>Petula</b>	H <b>Rijk Zwaan</b>	4,25	31,6	13,47	128,1	13,54	99,4		0,6	
<b>Lemance</b>	H <b>de Ruiters Seeds</b>	2,83	20,5	13,78	131,1	14,41	95,7	3,6	0,7	
<b>Daniela</b>	H <b>Hazera/Flexil</b>	2,52	18,6	13,56	129,0	13,89	97,6	0,5	1,4	0,5
Karnak	H Semillas Fito/Albax	3,34	30,9	10,80	102,7	11,00	98,1		1,9	
Orkado	H Moravoseed/Garafarm	2,95	37,8	7,81	74,3	12,53	62,3		37,7	
<i>Lugas</i>	H <i>ZK Rt.</i>	4,13	52,2	7,91	75,2	13,27	59,6		37,3	3,1
Astona	H Nunza B.V.	1,47	13,1	11,22	106,8	11,41	98,3	1,4	0,3	
<b>Nada</b>	H <b>Rajko Jambrosić</b>	0,93	11,6	8,05	76,6	10,82	74,4	1,2	24,4	
<b>Átlag/Average</b>				<b>10,51</b>	<b>100,0</b>	<b>11,60</b>				
Vetés ideje / <i>Time of sowing:</i>				02.24						
Kiültetés ideje / <i>Time of planting:</i>				04.16						
Első szedés ideje / <i>Time of the first harvest:</i>				06.22						
Utolsó szedés ideje / <i>Time of the final harvest:</i>				09.06.						
Szedések száma / <i>Number of harvest:</i>				11						
Tenyészterület, cm / <i>Growing area, cm:</i>				100+50x50						



**Folytonnövő paradicsom fajták kísérleti eredményei Soroksár, Péterimajor, 2004**

*Test results of indeterminate tomato varieties Soroksár, Péterimajor, 2004*

Fajta	Fajta-fenntartó	Korai termés (az érés első 3 hetében leszedett termés)		Szabványos termés		Összes termés kg/m2	Minőségi megoszlástömeg %-ban				
		kg/m2	a fajta %-ában	kg/m2	%		Szabványos termés	Szabványon kívüli	Repedt	Beteg	
<i>Variety</i>	<i>Maintainer</i>	<i>Early yield</i> kg/m2	<i>in % of the</i> <i>variety</i>	<i>Marketable yield</i> kg/m2	<i>%</i>	<i>Total yield</i> kg/m2	<i>Quality distribution of total yield in %</i>				
							<i>marketable</i>	<i>non</i> <i>marketable</i>	<i>cracked</i>	<i>diseased</i>	
<b>Cheers</b>	H	<b>Bruinsma /Seminis</b>	0,94	7,3	13,28	108,4	12,81	96,4		3,5	0,1
<b>Durinta</b>	H	<b>Western S./Primór</b>	1,35	9,9	13,78	112,5	13,61	98,8		1,2	
Jabot	H	<b>Bruinsma /Seminis</b>	1,63	14,5	11,51	93,9	11,24	97,7	0,2	2,2	
<b>Clotilde</b>	H	<b>Syngenta Seeds</b>	1,46	13,2	11,97	97,7	11,03	92,2	0,1	7,7	
DRW 7188	H	de Ruitter Seeds	1,19	9,6	13,03	106,3	12,30	94,4		5,6	
ZFW 738	H	de Ruitter Seeds	1,43	14,1	10,94	89,3	10,19	93,1	0,0	6,9	
73-430 RZ	H	Rijk Zwaan	2,27	21,1	12,35	100,8	10,75	87,0	0,0	12,9	
<b>Petula</b>	H	<b>Rijk Zwaan</b>	2,37	19,6	12,42	101,4	12,09	97,3		2,7	
<b>Lemance</b>	H	<b>de Ruitter Seeds</b>	1,00	8,8	12,18	99,4	11,37	93,4		6,6	
<b>Daniela</b>	H	<b>Hazera/Flexil</b>	0,93	8,4	13,43	109,6	11,11	82,7		17,3	
Karnak	H	Semillas Fito/Albax	0,78	8,0	9,92	81,0	9,73	98,2		1,8	
Orkado	H	Moravoseed/Garafarm	2,01	23,1	12,19	99,5	8,71	71,5		28,5	
<b>Átlag/Average</b>					<b>12,25</b>	<b>100,0</b>	<b>11,25</b>				

Vetés ideje / *Time of sowing:* 02.09  
 Kiültetés ideje / *Time of planting:* 04.08  
 Első szedés ideje / *Time of the first harvest:* 07.07  
 Utolsó szedés ideje / *Time of the final harvest:* 09.29.  
 Szedések száma / *Number of harvest:* 13  
 Tenyészterület, cm / *Growing area, cm:* 110+50x65

**Folytonnövő paradicsom fajták kísérleti eredményei OMMI Tordas, 2004**

*Test results of indeterminate tomato varieties OMMI Tordas, 2004*

Fajta <i>Variety</i>		Méretkategóriák szabványos termésből % <i>Quality distribution of marketable yield %</i>							
		102 mm <	102-82	82-67	67-57	57-47	47-40	40-35	35-30
Cheers	H	0,4	0,4	1,5	37,1	46,0	8,5	1,6	0,4
Durinta	H		0,8	20,2	54,0	17,8	2,5	0,8	0,1
Jabot	H			4,3	51,5	33,2	5,7	2,7	0,3
Clotilde	H		0,8	16,3	47,5	24,1	7,2	1,5	0,1
DRW 7188	H			18,5	51,8	18,7	6,0	0,8	0,1
ZFW 738	H		0,4	18,9	46,3	15,0	2,7	0,7	0,0
73-430 RZ	H			19,7	57,4	16,7	1,9	0,7	0,1
Petula	H	0,0	4,0	49,7	34,5	3,0	0,7	0,2	0,0
Lemance	H			16,0	53,6	24,0	3,0	0,9	0,0
Daniela	H		0,9	35,6	41,7	7,4	0,8	0,5	0,1
Karnak	H		2,7	37,8	47,3	6,6	2,0	0,9	0,1
Orkado	H			2,0	41,1	39,9	2,6	0,4	0,1
Lugas	H			1,4	34,2	45,3	7,1	2,7	0,3
Astona	H	0,3	0,8	42,2	44,1	7,0	1,0	0,4	
Nada	H		6,0	30,1	25,2	7,3	0,4	0,1	0,1

Folytonnövő paradicsom fajták kísérleti eredményei OMMI Tordas, 2004

*Test results of indeterminate tomato varieties OMMI Tordas, 2004*

		Éréslefutás a szabványos termés százalékában / <i>Quickness of ripening in % of marketable yield</i>													
		Szedési hetek / <i>Weeks of picking</i>													
Fajta		07.04	07.11	07.18	<b>Korai</b>	07.25	08.01	08.08	08.15	08.22	09.05	09.12	09.26	10.03	
Variety		07.10	07.17	07.24	<b>termés</b>	07.31	08.07	08.14	08.21	08.28	09.11	09.18	10.02	10.09	
					<b>Early yield</b>										
Cheers	H	0,4	2,3	7,3	<b>10,0</b>	12,0	6,0	14,4	11,5	23,5	13,3	4,7	2,6	2,0	
Durinta	H	1,8	5,9	9,1	<b>16,8</b>	13,7	6,8	13,2	9,5	17,6	10,5	3,4	4,2	4,2	
Jabot	H	1,2	3,7	6,6	<b>11,5</b>	10,8	6,4	19,1	10,5	17,5	9,2	1,8	4,3	8,9	
Clotilde	H	1,4	4,0	9,9	<b>15,3</b>	12,2	7,9	22,8	9,3	16,0	6,3	2,6	2,7	4,8	
DRW 7188	H	0,4	2,1	8,3	<b>10,8</b>	10,9	7,4	11,5	12,1	24,7	10,6	4,7	2,9	4,3	
ZFW 738	H	4,6	5,3	9,1	<b>18,9</b>	11,2	5,0	14,3	10,2	17,0	9,5	4,5	4,9	3,4	
73-430 RZ	H	3,3	9,0	16,4	<b>28,7</b>	16,7	9,3	12,4	3,3	6,5	8,8	1,2	7,2	5,7	
Petula	H	0,3	3,2	13,8	<b>17,2</b>	23,0	11,2	15,4	8,4	10,7	3,5	3,1	2,6	4,8	
Lemance	H	0,8	2,7	6,7	<b>10,3</b>	15,2	6,4	17,7	9,7	19,2	9,2	3,8	4,5	4,0	
Daniela	H		2,4	6,1	<b>8,6</b>	16,7	9,3	13,1	7,5	22,0	7,8	2,8	5,3	6,9	
Karnak	H	0,4	3,0	7,3	<b>10,7</b>	13,1	4,9	18,2	7,7	18,1	12,3	2,7	6,1	6,2	
Orkado	H	5,2	5,1	14,3	<b>24,6</b>	15,0	10,1	12,3	6,8	9,3	3,0	2,2	8,4	4,8	
Lugas	H	2,9	6,5	11,7	<b>21,1</b>	15,1	5,9	13,4	8,6	13,3	4,4	1,8	4,9	10,5	
Astona	H		0,7	3,5	<b>4,2</b>	15,3	9,6	13,7	16,9	27,2	4,9	0,6	3,3	4,3	
Nada	H		0,6	2,6	<b>3,2</b>	11,3	13,3	19,3	18,6	19,7	8,1	2,7	1,1	2,7	

Féldeterminált paradicsom fajták kísérleti eredményei OMMI Tordas, 2004

*Test results of semi-determinate tomato varieties OMMI Tordas, 2004*

Fajta <i>Variety</i>	Fajta- fenntartó <i>Maintainer</i>	Korai termés (az érés első 3 hetében leszedett termés) kg/m <sup>2</sup>   a fajta %-ában <i>Early yield</i> kg/m <sup>2</sup>   <i>in % of the</i> <i>variety</i>		Szabványos termés kg/m <sup>2</sup>   % <i>Marketable yield</i> kg/m <sup>2</sup>   %		Összes termés kg/m <sup>2</sup> <i>Total yield</i> kg/m <sup>2</sup>	Minőségi megoszlástömeg %-ban Szabványos   Szabványon   Repedt   Beteg termés   kívüli   <i>Quality distribution of total yield in %</i> <i>marketable</i>   <i>non</i> <i>marketable</i>   <i>cracked</i>   <i>diseased</i>			
DRD 20	H de Ruiters Seeds	1,49	23,9	6,24	65,5	7,20	86,7	6,2	5,7	1,4
<b>Titus</b>	<b>H de Ruiters Seeds</b>	1,85	25,5	7,26	76,3	7,63	95,2	4,1	1,6	0,3
<b>Platus</b>	<b>H de Ruiters Seeds</b>	1,91	24,9	7,70	80,9	8,84	87,1	5,7	3,7	3,7
<b>Gesa</b>	<b>H Syngenta Seeds</b>	1,16	12,2	9,54	100,2	13,15	72,5	14,2	12,1	1,1
Annet (91209)	H Syngenta Seeds	1,23	16,3	7,58	79,6	9,49	79,9	4,4	12,5	3,0
Siluet (92041)	H Syngenta Seeds	1,08	9,8	11,02	115,7	12,24	90,0	2,3	4,8	2,8
<i>Transit</i>	<i>H ZKI Rt</i>	1,64	10,7	15,31	160,8	16,92	90,5	0,3	8,2	1,0
<i>Partner</i>	<i>H ZKI-Rt.</i>	2,10	18,2	11,52	121,0	13,42	85,8	3,5	9,9	0,9
<b>Átlag/Average</b>				<b>9,52</b>	<b>100,0</b>	<b>11,11</b>				

Vetés ideje / *Time of sowing*: 02.24  
 Kiültetés ideje / *Time of planting*: 04.15  
 Első szedés ideje / *Time of the first harvest*: 06.24.  
 Utolsó szedés ideje / *Time of the final harvest*: 10.05.  
 Szedések száma / *Number of harvest*: 17  
 Tenyésztérület, cm / *Growing area, cm*: 100+50x60

**Féldeterminált paradicsom fajták kísérleti eredményei OMMI Szarvas, 2004**  
***Test results of semi-determinate tomato varieties OMMI Szarvas, 2004***

Fajta <i>Variety</i>	Fajta- fenntartó <i>Maintainer</i>	Korai termés (az érés első 3 hetében leszedett termés) kg/m <sup>2</sup>   a fajta %-ában		Szabványos termés kg/m <sup>2</sup>   %		Összes termés kg/m <sup>2</sup> <i>Total yield kg/m<sup>2</sup></i>	Minőségi megoszlástömeg %-ban			
		<i>Early yield kg/m<sup>2</sup>   in % of the variety</i>		<i>Marketable yield kg/m<sup>2</sup>   %</i>			<i>Quality distribution of total yield in %</i>			
							Szabványos termés	Szabványon kívüli	Repett	Beteg
							<i>marketable</i>	<i>non marketable</i>	<i>cracked</i>	<i>diseased</i>

DRD 20	H de Ruiter Seeds	5,69	48,4	11,76	91,7	12,08	97,4	0,2	2,4	
Titus	<b>H de Ruiter Seeds</b>	5,64	37,9	14,88	116,1	15,17	98,1		1,9	
Platus	<b>H de Ruiter Seeds</b>	6,64	47,3	14,04	109,5	15,27	92,0	0,1	7,9	
Gesa	<b>H Syngenta Seeds</b>	5,71	42,5	13,42	104,7	13,62	98,6	1,2	0,2	
Annet (91209)	H Syngenta Seeds	4,23	39,1	10,81	84,4	11,93	90,7	0,7	8,6	
Siluet (92041)	H Syngenta Seeds	5,24	33,5	15,64	122,0	15,90	98,4		1,6	
Transit	H ZKI Rt.	3,36	30,0	11,19	87,3	12,89	86,8		13,2	
Partner	H ZKI Rt.	5,14	47,7	10,79	84,2	12,85	84,0	0,1	15,7	0,3
<b>Átlag / Average</b>				<b>12,82</b>	<b>100,0</b>	<b>13,71</b>				

Vetés ideje / <i>Time of sowing:</i>	02.24.
Kiültetés ideje / <i>Time of planting:</i>	04.16.
Első szedés ideje / <i>Time of the first harvest:</i>	06.22.
Utolsó szedés ideje / <i>Time of the final harvest:</i>	09.06.
Szedések száma / <i>Number of harvest:</i>	11
Tenyészterület, cm / <i>Growing area, cm:</i>	100+50x50

**Féldeterminált paradicsom fajták kísérleti eredményei Soroksár, Péterimajor, 2004**

*Test results of semi-determinate tomato varieties Soroksár, Péterimajor, 2004*

Fajta  <i>Variety</i>	Fajta- fenntartó  <i>Maintainer</i>	Korai termés (az érés első 3 hetében leszedett termés) kg/m2   a fajta %-ában		Szabványos termés kg/m2   %		Összes termés kg/m2  <i>Total yield kg/m2</i>	Minőségi megoszlástömeg %-ban			
		<i>Early yield kg/m2</i>	<i>in % of the variety</i>	<i>Marketable yield kg/m2</i>	<i>%</i>		Szabványos termés	Szabványon kívüli	Repedt	Beteg
							<i>Quality distribution of total yield in %</i>			
							<i>marketable</i>	<i>non marketable</i>	<i>cracked</i>	<i>diseased</i>
DRD 20	H de Ruitter Seeds	3,72	26,0	15,03	87,3	14,29	95,1		4,9	
Titus	<b>H de Ruitter Seeds</b>	3,77	28,3	15,88	92,3	13,32	83,9	0,1	16,0	
Platus	<b>H de Ruitter Seeds</b>	5,73	36,0	17,94	104,2	15,94	88,8		11,2	
Gesa	<b>H Syngenta Seeds</b>	2,05	12,6	20,47	118,9	16,30	79,6		20,4	
Annet (91209)	H Syngenta Seeds	4,10	27,9	16,93	98,4	14,70	86,8	0,0	13,2	
Siluet (92041)	H Syngenta Seeds	3,23	20,6	17,02	98,9	15,72	92,3		7,7	
<b>Átlag/Average</b>				<b>17,21</b>	<b>100,0</b>	<b>15,04</b>				

Vetés ideje / Time of sowing: 02.09.  
 Kiültetés ideje / Time of planting: 04.08  
 Első szedés ideje / Time of the first harvest: 07.07.  
 Utolsó szedés ideje / Time of the final harvest: 09.29.  
 Szedések száma / Number of harvest: 13  
 Tenyészterület, cm / Growing area, cm: 110+50x65

**Féldeterminált paradicsom fajták kísérleti eredményei OMMI Szarvas, 2004.**  
***Test results of semi-determinate tomato varieties OMMI Szarvas, 2004***

Fajta <i>Variety</i>	Méretkategóriák szabványos termésből % <i>Quality distribution of marketable yield %</i>							
	102 mm <	102-82	82-67	67-57	57-47	47-40	40-35	35-30
DRD 20	H		14,6	39,9	21,7	11,4	7,9	1,9
Titus	H		8,0	23,5	32,4	16,9	14,6	2,7
Platus	H	4,9	28,8	33,9	14,3	7,1	2,1	0,8
Gesa	H	9,7	16,3	25,9	29,2	12,3	3,5	1,1
Annet (91209)	H	0,8	6,0	33,4	22,5	17,2	8,7	2,0
Siluet (92041)	H		10,8	39,7	29,1	11,2	4,9	2,0
Transit	H		10,5	30,4	24,6	19,2	1,1	1,1
Partner	H	3,0	7,8	28,9	20,4	16,3	6,3	1,2

**Féldeterminált paradicsom fajták kísérleti eredményei OMMI Szarvas, 2004**

***Test results of semi-determinate tomato varieties OMMI Szarvas, 2004***

Éréslefutás a szabványos termés százalékában / <i>Quickness of ripening in % of marketable yield</i>														
		Szedési hetek / <i>Weeks of picking</i>												
Fajta		06.20	06.27	07.04	<b>Korai termés</b>	07.11	07.18	07.25	08.01	08.08	08.15	08.22	08.29	09.05
Variety		06.26	07.03	07.10	<b>Early yield</b>	07.17	07.24	07.31	08.07	08.14	08.21	08.28	09.04	09.11
DRD 20	H	0,6	11,7	36,1	<b>48,4</b>	15,7	6,7	5,7	4,9	3,9	3,4	5,5		5,8
Titus	H	1,1	9,0	27,8	<b>37,9</b>	18,8	12,8	4,8	4,5	5,2	4,3	7,1		4,7
Platus	H	3,8	11,0	32,5	<b>47,3</b>	15,8	10,7	9,1	0,3	5,0	2,7	3,5		5,7
Gesa	H	0,6	6,0	36,0	<b>42,5</b>	7,4	16,4	8,4	9,1	7,0	3,3	1,3		4,6
Annet (91209)	H	4,8	13,1	21,2	<b>39,1</b>	11,6	13,9	4,7	5,4	6,2	5,8	8,5		4,7
Siluet (92041)	H	0,4	8,8	24,4	<b>33,5</b>	12,8	19,0	6,1	9,6	5,6	5,1	4,5		3,7
Transit	H		5,8	24,2	<b>30,0</b>	16,9	13,0	10,5	0,5	5,6	10,0	6,7		6,9
Partner	H	2,1	17,1	28,5	<b>47,7</b>	22,4	5,4	4,7	1,5	2,4	11,8	1,6		2,6



Paradicsom fajták kísérleti eredményei OMMI, 2004

Test results of tomato varieties OMMI, 2004

Fajta <i>Variety</i>		Bogyótömeg, g <i>Fruit average weight,</i> g			Alakindex (hosszúság/átmérő) <i>Shape index</i> (length/diameter)		Keménység <i>kPa/mm</i> <i>Firmness</i> <i>kPa/mm</i>			Átlag/Average
		Szarvas	Soroksár	Tordas	Tordas	Szarvas	Szarvas	Soroksár	Tordas	
Folytonnövő fajták / <i>Indeterminate varieties</i>										
<b>Cheers</b>	<b>H Bruinsma / Seminis</b>	111	105	115	0,87	0,91	587	337	467	<b>463</b>
<b>Durinta</b>	<b>H Western S./Primór</b>	128	96	155	0,81	0,90	746	525	567	<b>613</b>
Jabot	H Bruinsma / Seminis	78	111	118	0,88	0,68	775	541	639	<b>652</b>
<b>Clotilde</b>	<b>H Syngenta Seeds</b>	73	110	146	0,81	1,01	767	490	638	<b>632</b>
DRW 7188	H de Ruiter Seeds	122	107	144	0,89	0,88	641	434	514	<b>530</b>
ZFW 738	H de Ruiter Seeds	120		143	0,93	1,01	605		472	<b>538</b>
73-430 RZ	H Rijk Zwaan	92	123	137	0,83	0,86	791	671	614	<b>692</b>
<b>Petula</b>	<b>H Rijk Zwaan</b>	110	114	152	0,81	0,85	742	609	605	<b>652</b>
<b>Lemance</b>	<b>H de Ruiter Seeds</b>	121	97	152	0,85	0,88	673	496	566	<b>578</b>
<b>Daniela</b>	<b>H Hazera/Flexil</b>	148	98	156	0,85	0,85	670	511	592	<b>591</b>
Karnak	H Semillas Fito/Albax	122	87	164	0,85	0,86	721	557	568	<b>616</b>
Orkado	H Moravoseed/Garafarm	63	105	115	0,87	0,92	406	278	270	<b>318</b>
<i>Lugas</i>	<i>H ZKI Rt.</i>	60		108	1,09	1,11	560		455	<b>508</b>
Astona	H Nunza B.V.	139	123	174	0,78	0,78	782	463	882	<b>709</b>
<b>Nada</b>	<b>H Rajko Jambrosié</b>			183	0,77	0,82			460	<b>460</b>
Féldeterminált fajták / <i>Semi determinate varieties</i>										
DRD 20	H de Ruiter Seeds	74	133	140	0,83	0,91	649	506	374	<b>510</b>
<b>Titus</b>	<b>H de Ruiter Seeds</b>	76	125	121	0,88	0,87	581	399	290	<b>423</b>
<b>Platus</b>	<b>H de Ruiter Seeds</b>	84	137	126	0,88	0,90	615	483	366	<b>488</b>
<b>Gesa</b>	<b>H Syngenta Seedds</b>	140	128	182	0,75	0,81	428	276	326	<b>343</b>
Annet	H Syngenta Seeds	93	115	175	0,82	0,83	776	574	395	<b>582</b>
Siluet	H Syngenta Seeds	116	123	194	0,89	0,84	714	592	408	<b>571</b>
<i>Transit</i>	<i>H ZKI Rt-</i>	61		127	0,86	0,68	468		223	<b>346</b>
<i>Partner</i>	<i>H ZKI Rt.</i>	72		192	0,80	0,86	461		225	<b>343</b>

**Paradicsom fajták kísérleti eredményei OMMI, 2004**

*Test results of tomato varieties OMMI, 2004*

Fajta		Romlási veszteség % (után) / <i>Shelf-life Non marketable % (after)</i>										
		Szarvas				Soroksár				Tordas		
<i>Variety</i>		1.hét <i>1.week</i>	2.hét <i>2.week</i>	3.hét <i>3.week</i>	4.hét <i>4.week</i>	1.hét <i>1.week</i>	2.hét <i>2.week</i>	3.hét <i>3.week</i>	4.hét <i>4.week</i>	1.hét <i>1.week</i>	2.hét <i>2.week</i>	3.hét <i>3.week</i>
<i>Folytonnövő fajták / Indeterminate varieties</i>												
<b>Cheers</b>	<b>H Bruinsma / Seminis</b>	2	20	98	98	3	100	100	100	3	58	74
<b>Durinta</b>	<b>H Western S./Primőr</b>	1	2	32	99	2	2	53	100	9	68	84
Jabot	H Bruinsma / Seminis	2	3	37	98	2	3	100	100	0	31	76
<b>Clotilde</b>	<b>H Syngenta Seeds</b>	7	14	13	93	4	37	100	100	0	61	78
DRW 7188	H de Ruiten Seeds	1	2	2	99	3	100	100	100	4	76	89
ZFW 738	H de Ruiten Seeds	3	2	97	97		0	0	0	41	81	87
73-430 RZ	H Rijk Zwaan	1	2	23	38	2	16	100	100	0	30	38
<b>Petula</b>	<b>H Rijk Zwaan</b>	2	2	1	29	2	17	36	100	2	34	73
<b>Lemance</b>	<b>H de Ruiten Seeds</b>	1	3	13	99		0	0	0	3	63	82
<b>Daniela</b>	<b>H Hazera / Flexil</b>	3	2	0	20	3	3	11	57	5	52	81
Karnak	H Semillas Fito/Albax	1	2	10	44	4	5	43	100	5	55	61
Orkado	H Moravoseed/Garafarm	1	20	99	99	1	100	100	100	10	57	78
<i>Lugas</i>	<i>H ZKI Rt.</i>	1	6	6	39		0	0	0	9	63	85
Astona	H Nunza B.V.	1	2	3	18	1	37	52	100	3	32	57
<b>Nada</b>	<b>H Rajko Jambrosié</b>									3	17	75
<i>Féldeterminált fajták / Semi-determinate varieties</i>												
DRD 20	H de Ruiten Seeds	1	1	5	99	2	22	100	100	2	26	61
<b>Titus</b>	<b>H de Ruiten Seeds</b>	1	2	14	15	2	18	100	100	8	60	81
<b>Platus</b>	<b>H de Ruiten Seeds</b>	1	8	33	99	2	36	100	100	0	43	79
<b>Gesa</b>	<b>H Syngenta Seeds</b>	2	3	39	98	4	100	100	100	25	73	82
Annet	H Syngenta Seeds	2	7	25	98	3	47	100	100	5	35	77
Siluet	H Syngenta Seeds	2	2	7	16	1	2	38	58	8	41	61
<i>Transit</i>	<i>H ZKI Rt.</i>	1	11	47	99					24	75	87
<i>Partner</i>	<i>H ZKI Rt.</i>	1	11	57	99					0	66	90

**Paradicsom fajták kísérleti eredményei OMMI, 2004**

Test results of tomato varieties OMMI, 2004

Fajta <i>Varieties</i>	Fajtafenntartó <i>Maintainer</i>	Száranyag tartalom, % <i>Dry matter content, %</i>			Átlag <i>Average</i>
		Szarvas	Soroksár	Tordas	
<i>Folytonnövő fajták / Indeterminate varieties</i>					
<b>Cheers</b>	<b>H Bruinsma / Seminis</b>	4,9	4,6	4,6	<b>4,7</b>
<b>Durinta</b>	<b>H Western S./Primőr</b>	4,9	4,4	4,9	<b>4,7</b>
Jabot	H Bruinsma / Seminis	6,2	4,5	4,8	<b>5,2</b>
<b>Clotilde</b>	<b>H Syngenta Seeds</b>	6,4	4,3	5,2	<b>5,3</b>
DRW 7188	H de Ruiter Seeds	5,4	5,0	5,2	<b>5,2</b>
ZFW 738	H de Ruiter Seeds	5,2		4,8	<b>5,0</b>
73-430 RZ	H Rijk Zwaan	5,9	4,7	4,9	<b>5,2</b>
<b>Petula</b>	<b>H Rijk Zwaan</b>	5,4	4,6	4,7	<b>4,9</b>
<b>Lemance</b>	<b>H de Ruiter Seeds</b>	4,8	4,4	4,5	<b>4,6</b>
<b>Daniela</b>	<b>H Hazera/Flexil</b>	5,3	4,4	4,8	<b>4,8</b>
Karnak	H Semillas Fito/Albax	5,3	4,4	4,5	<b>4,7</b>
Orkado	H Moravoseed/Garafarm	7,3	5,6	5,7	<b>6,2</b>
<i>Lugas</i>	<i>H ZKI Rt.</i>	5,7		5,3	<b>5,5</b>
Astona	H Nunza B.V.	5,4	4,9	4,7	<b>5,0</b>
<b>Nada</b>	<b>H Rajko Jambrosié</b>			4,6	<b>4,6</b>
<i>Féldeterminált fajták / Semi determinate varieties</i>					
DRD 20	H de Ruiter Seeds	6,1	4,6	5,4	<b>5,4</b>
<b>Titus</b>	<b>H de Ruiter Seeds</b>	5,6	4,5	4,8	<b>5,0</b>
<b>Platus</b>	<b>H de Ruiter Seeds</b>	4,8	4,2	4,6	<b>4,5</b>
<b>Gesa</b>	<b>H Syngenta Seeds</b>	5,2	4,3	3,9	<b>4,5</b>
Annet (91209)	H Syngenta Seeds	4,7	4,4	4,1	<b>4,4</b>
Siluet (92041)	H Syngenta Seeds	5,5	4,2	4,2	<b>4,6</b>
<i>Transit</i>	<i>H ZKI Rt.</i>	7,3		5,4	<b>6,3</b>
<i>Partner</i>	<i>ZKI Rt.</i>	6,4		5,2	<b>5,8</b>

**Paradicsom fajták kísérleti eredményei OMMI, Tordas 2004**

*Test results of tomato varieties OMMI, Tordas 2004*

Fajta <i>Varieties</i>	Virágzás koraisága <i>Earliness of flowering</i>	Növény- magasság <i>Plant: height</i> 1-9 pont / 1-9 point	Internódium hossz <i>Internode length</i>	Lomb- sűrűség <i>Foliage density</i>	Megjegyzés  <i>Remark</i>
<i>Folytonnövő fajták / Indeterminate varieties</i>					
<b>Cheers</b>	<b>H</b>	<b>6</b>	<b>5,0</b>	6,4	<b>5,7</b> Erős, sötétzöld lomb, nagyon hosszú fürtök, 8-10bogyó, puha, szép sötétzöld vízszintes, karcú csésze
<b>Durinta</b>	<b>H</b>	<b>3</b>	<b>6,7</b>	7,4	<b>6,0</b> Kompakt fürtök, rövid, széles csésze
Jabot	<b>H</b>	<b>6</b>	<b>6,2</b>	7,3	<b>4,7</b> Felálló levél, átláthatóbb lomb, szabályos, kompakt, 7-8 bogyós fürtök, rövid, széles felkunkorodó csésze
<b>Clotilde</b>	<b>H</b>	<b>6</b>	<b>5,7</b>	7,0	<b>5,0</b> Lazább elágazó fürt, szép, vékony csillagszerű csésze, visz. darabos
DRW 7188	<b>H</b>	<b>4</b>	<b>6,7</b>	6,8	<b>6,5</b> Erősebb növény, kissé szabálytalan, féloldalas, hosszú fürtök hosszabb, félig felálló csésze
ZFW 738	<b>H</b>	<b>4</b>	<b>5,2</b>	6,3	<b>4,5</b> Gyengébb, nyitottabb lomb, generatív, apróbb gerezdesedő, magas bogyók, felkunkorodó csésze
73-430 RZ	<b>H</b>	<b>6</b>	<b>6,7</b>	6,3	<b>5,3</b> Nyitottabb lomb, darabos, szabálytalanabb fürtök, csillagszerű csésze
<b>Petula</b>	<b>H</b>	<b>3</b>	<b>5,5</b>	7,1	<b>6,2</b> Erős, közepesen sűrű lomb, kompakt fürt, szép darabos, jól kötött, gerezdebb, lapítottabb bogyó
<b>Lemance</b>	<b>H</b>	<b>6</b>	<b>6,3</b>	7,1	<b>7,1</b> Sűrűbb, nagy, laza elágazó fürt, kisebb bogyó, szép csésze
<b>Daniela</b>	<b>H</b>	<b>7</b>	<b>6,0</b>	7,2	<b>6,2</b> Nem annyira sűrű lomb, zöldtalpas
Karnak	<b>H</b>	<b>6</b>	<b>7,3</b>	6,9	<b>7,2</b> Erősebb növény, laza, gyengébben kötő fürtök, éretten kevésbé látszik a zöldtalp, darabos bogyó, vízszintesebb csésze
Orkado	<b>H</b>	<b>4</b>	<b>7,2</b>	6,7	<b>5,7</b> Pödrődő levél, apróbb zöldtalpas, nagyon puha, felül is jól köt, lazább fürt
<i>Lugas</i>	<b>H</b>	<b>3</b>	<b>5,7</b>	6,5	<b>4,9</b> Felül gyengébb, nyitottabb lomb, pödrődő levél, igen hosszú, elágazó fürt, hosszúkás bogyó
Astona	<b>H</b>	-	<b>6,3</b>	7,0	<b>7,0</b> Erős lomb, hosszabb fürtök, zöldtalpas, darabos, felhajló csésze
<b>Nada</b>	<b>H</b>	-	<b>5,0</b>	6,6	<b>8,5</b> Zömök növény, nagyon sűrű lomb, hosszabb fürt, nagy gerezdesedő bogyók, felálló csésze, éretten nem látszik a zöldtalp

**Paradicsom fajták kísérleti eredményei OMMI, Tordas 2004**

*Test results of tomato varieties OMMI, Tordas 2004*

Fajta <i>Varieties</i>	Virágzás koraisága <i>Earliness of flowering</i>	Növény- magasság <i>Plant: height</i>	Internódium hossz <i>Internode length</i>	Lomb- sűrűség <i>Foliage density</i>	Megjegyzés <i>Remark</i>
		1-9 pont / <i>1-9 point</i>			
<i>Féldeterminált fajták / Semi determinate varieties</i>					
DRD 20	<b>H</b>	<b>4</b>	<b>3,0</b>	<b>3,7</b>	Kicsi fürt, felhajló csésze, 4-5 fürtnél lezár, hónaljajtásból tovább nő
<b>Titus</b>	<b>H</b>	<b>3</b>	<b>4,0</b>	<b>4,3</b>	Lazább, hosszabb fürt, 5 fürtnél lezár, elég szép, felhajló csésze
<b>Platus</b>	<b>H</b>	<b>3</b>	<b>2,6</b>	<b>4,3</b>	Kisebb, alig felhajló csésze, kicsi fürt, darabosabb bogyók, legkorábbi
<b>Gesa</b>	<b>H</b>	<b>3</b>	<b>3,7</b>	<b>5,7</b>	Első fürtökön sok, nagybogyót köt, hamar lezár, teteje kisárgul (több tápanyagot igényelne), kompakt fürt, gerezdesebb bogyó, rásimuló csésze
Annet (91209)	<b>H</b>	<b>3</b>	<b>2,8</b>	<b>4,3</b>	Kicsi fürt (5 bogyó), gömbölyded bogyó, nagyobb kissé felhajló csésze, 2-4 fürt után lezár
Siluet (92041)	<b>H</b>	<b>3</b>	<b>3,2</b>	<b>4,3</b>	Erősebb növény, szép, élénk színű, gömbölyű bogyó, közel rásimuló csésze, az első fürtökön néha kissé csúcsosodik
<i>Transit</i>	<b>H</b>	<b>5</b>	<b>7,0</b>	<b>5,0</b>	Alig zár le, hosszú fürtök, kisebb bogyók
<i>Partner</i>	<b>H</b>	<b>4</b>	<b>4,8</b>	<b>3,5</b>	Magasan zár le, gyakran elágazó fürt, nagy gerezdesebb bogyó, felhajló csésze

**Paradicsom fajták kísérleti eredményei OMMI, 2004.**

*Test results of tomato varieties OMMI, 2004*

Fajta <i>Variety</i>	Nemesítő által megadott rezisztenciatalajdonságok <i>Resistance characteristics given by the breeder</i>	Cladosporium fulvum fertőzöttség %, Szarvas	
		július 21. <i>Cladosporium fulvum infection, %, Szarvas 21. July</i>	szeptember 8. <i>08. Sep.</i>
<i>Folytonnövő fajták / Indeterminate varieties</i>			
<b>Cheers</b>	H Tm, C <sub>B,C,D,E</sub>	0	0
<b>Durinta</b>	H Tm, V, F <sub>0,1</sub> , C <sub>B,D</sub>	20	100
Jabot	H Tm, V, F <sub>0</sub> , C <sub>BD</sub>	15	100
<b>Clotilde</b>	H Tm, V, F <sub>0,1</sub> , Fr, C <sub>5</sub> , St	0	0
DRW 7188	H Tm, V, F <sub>0,1</sub> , Fr, C <sub>5</sub> , Oi, Si	0	0
ZFW 738	H Tm, V, F <sub>0,1</sub> , TSWV	0	40
73-430 RZ	H Tm, V, F <sub>0,1</sub> , TSWV	1	90
<b>Petula</b>	H Tm, V, F <sub>2</sub>	10	80
<b>Lemance</b>	H Tm, V, F <sub>0,1</sub> , Fr, C <sub>5</sub>	5	20
<b>Daniela</b>	H Tm, V, F <sub>2</sub>	40	80
Karnak	H Tm, V, F <sub>0,1</sub> , TYLCV	5	90
Orkado	H -	0	0
<i>Lugas</i>	H Tm, V, F <sub>0</sub> , C <sub>0,A</sub>	0	0
Astona	H Tm, V, F <sub>2</sub>	1	20
<b>Nada</b>	H V, F <sub>0</sub> , N	10	100
<i>Féldeterminált fajták / Semi-determinate varieties</i>			
DRD 20	H Tm, V, F <sub>0,1</sub> , N	35	100
<b>Titus</b>	H Tm, V, F <sub>2</sub> , N (Ph)	60	100
<b>Platus</b>	H Tm, V, F <sub>2</sub> , N (P)	35	100
<b>Gesa</b>	H Tm, V, F <sub>0,1</sub> , Fr, C <sub>5</sub> , N	0	0
91209 (Annet)	H Tm, V, F <sub>0,1</sub> , Fr, C <sub>5</sub> , N, St	0	0
92041 (Siluet)	H Tm, V, F <sub>0,1</sub> , N, St	30	100
<i>Transit</i>	H Tm, V, F <sub>0</sub> , C <sub>0,A,B</sub>	0	0
<i>Partner</i>	H Tm, V, F <sub>0</sub> , C <sub>0,A,B,N</sub>	10	95

Folytonnövő paradicsom fajták kísérleti eredményei OMMI Tordas, 2005

*Test results of indeterminate tomato varieties OMMI Tordas, 2005*

Fajta	Fajta-fenntartó	Korai termés (az érés első 3 hetében leszedett termés)		Szabványos termés		Összes termés		Minőségi megoszlástömeg %-ban			
		kg/m <sup>2</sup>	a fajta %-ában	kg/m <sup>2</sup>	%	kg/m <sup>2</sup>	%	Szabványos termés	Szabványon kívüli	Repedt	Beteg
<i>Variety</i>	<i>Maintainer</i>	<i>Early yield</i>		<i>Marketable yield</i>		<i>Total yield</i>		<i>Quality distribution of total yield in %</i>			
		kg/m <sup>2</sup>	in % of the variety	kg/m <sup>2</sup>	%	kg/m <sup>2</sup>	%	<i>marketable</i>	<i>non marketable</i>	<i>cracked</i>	<i>diseased</i>
Cheers	H Bruinsma /Seminis	2,1	17,9	11,9	100,2	11,7	99,4	94,4	0,6	4,3	0,7
Durinta	H Western S. / Alfa L.	3,8	31,5	14,0	117,5	14,1	119,8	97,0	1,8	1,1	0,1
Clotilde	H Syngenta Seeds	3,1	25,9	12,2	102,7	11,7	99,3	94,1	0,7	4,7	0,5
73-430 RZ	H Rijk Zwaan	4,3	35,9	11,5	96,6	11,5	97,3	92,4	0,5	7,0	0,1
Petula	H Rijk Zwaan	4,2	35,1	12,1	101,2	12,0	101,9	97,2	0,8	1,7	0,3
Lemance	H de Ruiters Seeds	3,2	26,7	13,0	108,9	12,6	106,9	94,2	0,4	4,5	0,9
Karnak	H Semillas / Albax	2,6	22,2	9,1	76,3	9,0	76,4	98,8	0,1	1,0	0,1
Climberley	H Syngenta Seeds	3,7	31,0	11,9	99,8	11,9	101,2	97,4	0,4	1,2	1,0
Malinea	H N.Z. / Alfa L.	2,3	19,6	11,1	93,1	10,3	87,3	84,8	1,5	13,3	0,4
Dulce	H Vilmorin / Alfa L.	3,3	27,3	11,5	96,3	11,5	97,8	98,3	0,3	1,2	0,2
Tomplus	H Western S. / Alfa L.	3,4	28,1	11,6	97,1	11,6	98,4	98,3	0,4	1,1	0,3
Providance	H de Ruiters Seeds	3,5	28,9	13,7	114,9	13,6	115,3	96,8	0,4	2,5	0,3
Tricia	H de Ruiters Seeds	3,5	29,2	15,3	128,5	15,2	129,3	95,8	0,3	3,5	0,4
Cindel	H Enza / Farmer	3,3	27,4	10,4	87,4	10,5	88,8	85,2	0,9	13,4	0,6
Pitenza	H Enza / Farmer	2,7	22,4	10,9	91,1	10,8	91,5	98,1	0,3	1,3	0,3
Omiaron	H Daehnfeldt / Juva	3,1	26,1	12,9	108,2	12,7	107,4	96,7	0,4	2,6	0,2
Thilde	H Daehnfeldt / Juva	2,4	20,0	9,6	80,3	9,6	81,8	92,6	0,6	5,6	1,2
<b>Átlag / Average</b>				<b>11,9</b>	<b>100,0</b>	<b>11,8</b>	<b>100,0</b>				

Vetés ideje / *Time of sowing*: 02.28., Kiültetés ideje / *Time of planting*: 04.19, Első szedés ideje / *Time of the first harvest*: 07.07,

Utolsó szedés ideje / *Time of the final harvest*: 10.04., Szedések száma / *Number of harvest*: 14., Tenyészterület, cm / *Growing area, cm*: 100 + 50 x 60

**Folytonnövő paradicsom fajták kísérleti eredményei OMMI, Tordas, 2005**  
*Test results of indeterminate tomato varieties OMMI, Tordas 2005*

Fajta <i>Variety</i>	Méretkategóriák szabványos termésből % <i>Quality distribution of marketable yield %</i>								
	102 mm <	102-82	82-67	67-57	57-47	47-40	40-35	35-30	Szabványos termés <i>Marketable yield</i>
Cheers	H		2,9	48,0	32,9	9,0	2,2	0,2	95,1
Durinta	H		1,2	21,5	50,3	18,3	3,9	1,0	96,2
Clotilde	H		0,6	18,4	40,5	22,6	12,0	1,5	95,6
73-430 RZ	H	0,3	2,4	13,1	54,4	20,6	3,0	0,6	94,5
Petula	H		1,3	42,9	40,1	10,8	1,7	0,2	97,0
Lemance	H			10,6	51,5	26,0	6,0	1,0	95,1
Karnak	H		1,5	36,7	43,8	13,9	2,2	1,1	99,4
Climberley	H	0,4	0,8	36,5	39,4	13,3	4,6	0,3	95,5
Malinea (NIZ 63-355)	H			28,7	45,9	15,7	2,9	0,4	93,6
Dulce	H		1,3	28,2	48,2	15,9	3,4	1,2	98,4
Tomplus	H			11,3	44,0	33,8	5,8	2,4	97,6
Providance	H			5,6	47,8	34,4	6,2	3,3	98,2
Tricia	H		0,2	12,6	46,4	28,5	9,1	0,9	97,6
Cindel	H		0,9	31,2	40,5	9,8	1,9	0,4	85,0
Pitenza	H			1,2	40,0	43,1	8,5	3,1	98,1
Omiarón	H		0,5	21,7	49,4	19,4	4,5	1,4	97,0
Thilde	H	0,5	2,2	35,6	40,2	11,9	2,7	0,6	93,9



**Folytonnövő paradicsom fajták kísérleti eredményei OMMI, Tordas, 2005**  
**Test results of indeterminate tomato varieties OMMI, Tordas 2005**

Fajta	Éréslefutás a szabványos termés százalékában / <i>Quickness of ripening in % of marketable yield</i>													
	Szedési hetek / <i>Weeks of picking</i>													
<i>Variety</i>	07.04 07.10	07.11 07.17	07.18 07.24	<b>Korai termés</b> <i>Early yield</i>	07.25 07.31	08.01 08.07	08.08 08.14	08.15 08.21	08.22 08.28	09.05 09.11	09.12 09.18	09.26 10.02	10.03 10.09	
Cheers	H		1,7	3,1	<b>4,7</b>	12,0	18,9	19,1	8,1	4,7	8,2	12,6	7,1	4,5
Durinta	H	3,2	2,9	10,5	<b>16,6</b>	14,8	13,0	20,0	5,8	3,8	8,0	7,2	7,1	3,6
Clotilde	H	2,4	3,3	10,9	<b>16,5</b>	16,5	17,7	18,9	6,6	3,5	7,1	6,1	4,4	2,6
73-430 RZ	H	5,7	7,1	19,8	<b>32,6</b>	15,0	9,6	11,3	1,9	4,9	6,4	9,7	4,4	4,2
Petula	H	3,3	3,5	18,5	<b>25,3</b>	18,7	10,1	14,5	8,8	5,4	3,9	2,9	6,8	3,6
Lemance	H	2,4	2,8	11,8	<b>17,0</b>	15,3	10,5	17,9	10,5	4,0	7,7	4,4	8,6	4,1
Karnak	H	4,7	3,6	17,0	<b>25,3</b>	12,8	9,5	15,1	7,3	6,4	8,1	10,3	3,0	2,4
Climberley	H	3,0	3,5	14,1	<b>20,7</b>	13,1	10,2	17,3	5,7	3,6	9,4	5,8	9,8	4,4
Malinea	H	0,9	1,5	12,7	<b>15,1</b>	18,6	14,3	18,0	5,6	1,7	4,1	7,3	11,3	4,0
Dulce	H	1,7	3,9	14,7	<b>20,3</b>	16,2	14,4	17,4	4,4	3,1	8,4	5,9	6,0	3,9
Tomplus	H	4,1	4,3	13,4	<b>21,8</b>	18,2	13,4	20,1	4,7	2,7	6,1	4,5	3,4	5,1
Providence	H	4,5	3,3	8,5	<b>16,3</b>	14,6	11,7	18,4	4,9	2,8	8,7	9,3	7,4	5,9
Tricia	H	4,6	3,2	10,2	<b>18,1</b>	15,4	11,7	14,8	6,2	7,0	8,1	6,6	7,9	4,4
Cindel	H	7,3	4,5	20,2	<b>32,0</b>	16,9	12,4	15,2	2,5	5,3	5,0	6,9	1,7	2,1
Pitenza	H	3,0	2,4	11,2	<b>16,6</b>	12,9	11,2	20,2	6,4	5,5	9,9	6,4	7,3	3,4
Omiarón	H	1,2	1,3	10,1	<b>12,6</b>	14,1	12,2	22,7	7,1	4,3	8,8	6,5	6,9	4,9
Thilde	H	0,6	2,2	9,2	<b>12,0</b>	14,5	12,3	22,4	8,3	4,1	8,5	5,4	9,2	3,2

Féldeterminált paradicsom fajták kísérleti eredményei OMMI Tordas, 2005

*Test results of semi-determinate tomato varieties OMMI Tordas, 2005*

Fajta <i>Variety</i>	Fajta- fenntartó <i>Maintainer</i>	Korai termés (az érés első 3 hetében leszedett termés) kg/m2   a fajta %-ában <i>Early yield</i> kg/m2   <i>in % of the</i> <i>variety</i>		Szabványos termés kg/m2   % <i>Marketable yield</i> kg/m2   %		Összes termés kg/m2   % <i>Total yield</i> kg/m2   %		Minőségi megoszlástömeg %-ban Szabványos   Szabványon   Repedt   Beteg termés   kívüli <i>Quality distribution of total yield in %</i> <i>marketable</i>   <i>non</i>   <i>cracked</i>   <i>diseased</i> <i>marketable</i>   <i>marketable</i>   <i>cracked</i>   <i>diseased</i>			
		DRD 20	H de Ruiters Seeds	2,22	61,0	3,63	87,35	3,96	87,3	91,7	3,2
Platus	H de Ruiters Seeds	2,61	55,1	4,74	114,07	5,11	112,6	92,9	3,5	3,3	0,4
Platina	H Western S./Alfa L.	1,63	46,3	3,53	84,82	3,90	86,0	90,4	6,6	2,9	0,1
Annet	H Syngenta Seeds	2,40	64,6	3,72	89,58	4,24	93,41	87,9	3,9	7,4	0,8
Siluet	H Syngenta Seeds	1,54	29,9	5,16	124,17	5,47	120,70	94,3	3,8	1,5	0,4
<b>Átlag / Average</b>				<b>4,16</b>	<b>100,00</b>	<b>4,53</b>	<b>100,00</b>				
<b>SzD5%</b>				<b>1,60</b>	<b>38,60</b>	<b>1,45</b>	<b>31,88</b>				

Vetés ideje / *Time of sowing*: 02. 28.  
 Kiültetés ideje / *Time of planting*: 04. 19.  
 Első szedés ideje / *Time of the first harvest*: 06. 23.  
 Utolsó szedés ideje / *Time of the final harvest*: 08. 05.  
 Szedések száma / *Number of harvest*: 7  
 Tenyésztérület, cm / *Growing area, cm*: 100+50x60

Féldeterminált paradicsom fajták kísérleti eredményei OMMI Szarvas, 2005

*Test results semi-determinate tomato varieties OMMI Szarvas, 2005*

Fajta  <i>Variety</i>	Korai termés (az érés első 3 hetében leszedett termés) kg/m2   a fajta %-ában		Szabványos termés kg/m2   %		Összes termés kg/m2   %		Minőségi megoszlástömeg %-ban			
	<i>Early yield</i>		<i>Marketable yield</i>		<i>Total yield</i>		<i>Quality distribution of total yield in %</i>			
	<i>kg/m2</i>	<i>in % of the variety</i>	<i>kg/m2</i>	<i>%</i>	<i>kg/m2</i>	<i>%</i>	<i>marketable</i>	<i>non marketable</i>	<i>cracked</i>	<i>diseased</i>
DRD 20	5,50	49,5	11,12	114,0	11,17	112,0	99,5		0,5	
Platus	6,45	60,0	10,75	110,3	11,10	111,3	96,9	1,6	1,5	
Platina	5,61	69,9	8,03	82,4	8,41	84,4	95,5	4,0	0,3	0,2
Annet	5,23	62,6	8,36	85,7	8,55	85,7	97,7	0,2	1,9	0,2
Siluet	5,23	49,8	10,50	107,7	10,62	106,5	98,8		1,0	0,2
<b>Átlag /Average</b>			<b>9,75</b>	<b>100,0</b>	<b>9,97</b>	<b>100,0</b>				

Vetés ideje / Time of sowing: 02. 28.  
 Kiültetés ideje / Time of planting: 04. 15.  
 Első szedés ideje / Time of the first harvest: 06. 28.  
 Utolsó szedés ideje / Time of the final harvest: 08. 18.  
 Szedések száma / Number of harvest: 11  
 Tenyésztőterület, cm / Growing area, cm: 100+50x50

Féldeterminált paradicsom fajták kísérleti eredményei OMMI Szarvas, 2005

*Test results of semi-determinate tomato varieties OMMI Szarvas, 2005*

Fajta	Méretkategóriák szabványos termésből %								
Variety	102 mm <	102-82	82-67	67-57	57-47	47-40	40-35	35-30	szabványos termés
	<i>Quality distribution of marketable yield %</i>								
	102 mm <	102-82	82-67	67-57	57-47	47-40	40-35	35-30	Marketable yield
DRD 20	H		17,6	48,5	18,3	9,7	2,6	2,8	99,5
Platus	H	1,0	29,6	38,9	18,7	5,3	2,9	0,4	96,9
Platina (WS 868018)	H		4,9	28,3	28,8	26,4	6,6	0,5	95,5
Annet (91209)	H		1,4	29,0	37,8	16,6	8,6	1,0	97,7
Siluet (92041)	H	1,1	2,4	33,3	39,0	13,0	8,7	0,4	98,8

Éréslefutás a szabványos termés százalékában / *Quickness of ripening in % of marketable yield*

		Szedési hetek / <i>Weeks of picking</i>								
Fajta		06.27	07.04	07.11	<b>Korai</b>	07.18	07.25	08.01	08.08	08.15
Variety		07.03	07.10	07.17	<b>termés</b>	07.24	07.31	08.07	08.14	08.21
		<i>Early yield</i>								
DRD 20	H	6,5	17,0	26,0	<b>49,5</b>	8,7	7,6	10,5	20,3	3,3
Platus	H	14,4	19,0	26,7	<b>60,0</b>	2,9	8,3	8,4	17,1	3,4
Platina (WS 868018)	H	17,8	22,2	29,8	<b>69,9</b>	2,3	3,5	7,2	6,8	10,3
Annet (91209)	H	12,6	22,4	27,6	<b>62,6</b>	2,4	3,2	10,0	14,8	7,1
Siluet (92041)	H	10,9	19,8	19,1	<b>49,8</b>	8,0	3,8	6,3	20,1	11,9

**Folytonnövő paradicsom fajták kísérleti eredményei OMMI, 2005**

*Test results of indeterminate tomato varieties OMMI, 2005*

Fajta <i>Variety</i>		Romlási veszteség % (után) / <i>Shelf-life Non marketable % (after)</i>					
		1.hét <i>1.week</i>	Tordas 2.hét <i>2.week</i>	3. hét <i>3. week</i>	1. hét <i>1. week</i>	Szarvas 2. hét <i>2. week</i>	3. hét <i>3. week</i>
Cheers	H	0	0	66	0	0	39
Durinta	H	0	9	56	0	0	68
Clotilde	H	5	14	62	0	3	27
73-430 RZ	H	0	5	53	0	4	78
Petula	H	7	16	61	0	8	61
Lemance	H	0	13	46	0	4	30
Karnak	H	5	9	51	0	4	44
Climberley	H	0	9	69	0	91	91
Malinea (NIZ 63-355)	H	0	0	24	0	8	44
Dulce	H	18	26	66	0	3	60
Tomplus	H	0	7	53	0	10	56
Providance	H	4	84	84	0	5	39
Tricia	H	23	81	81	0	31	79
Cindel	H	0	0	61	0	6	13
Pitenza	H	0	0	41	0	0	0
Omiaron	H	6	6	55	4	4	60
Thilde	H	15	21	75	0	8	12
DRD 20	H	0	4	79	0	0	8
Platus	H	0	6	61	0	0	19
Platina (WS 868018)	H	0	0	61	0	0	4
Annet (91209)	H	2	19	82	0	0	32
Siluet (92041)	H	0	21	60	9	14	38

**Folytonnövő paradicsom fajták kísérleti eredményei OMMI, 2005**  
**Test results of indeterminate tomato varieties OMMI, 2005**

<i>Fajta</i>	Fajtafenntartó		Bogyótömeg, g összes szedésből		Alakindex (hosszúság/átmérő)	Keménység kPa/mm
			Tordas	Szarvas		
<i>Variety</i>	<i>Maintainer</i>		<i>Fruit average weight, g</i>		<i>Shape index</i>	<i>Firmness</i>
			Tordas	Szarvas	<i>(length/diameter)</i>	<i>kPa/mm</i>
Cheers	H	Bruinsma / Seminis	79	56	0,88	292
Durinta	H	Western S./Primőr	100	68	0,87	236
Clotilde	H	Syngenta Seeds	83	57	0,85	271
73-430 RZ	H	Rijk Zwaan	88	61	0,91	325
Petula	H	Rijk Zwaan	121	72	0,86	258
Lemance	H	de Ruiten Seeds	89	71	0,87	276
Karnak	H	Semillas Fito/Albax	110	65	0,90	295
Climberley	H	Syngenta Seeds	110	97	0,87	423
Malinea	H	Nickerson/Alfa L	105	82	0,86	283
Dulce	H	Vilmorin/Alfa L	102	73	0,87	240
Tomplus	H	Western S./ Alfa L.	83	66	0,86	371
Providance	H	De Ruiten Seeds	78	57	0,84	290
Tricia	H	De Ruiten Seeds	90	65	0,97	349
Cindel	H	Enza/Farmer	109	72	0,84	301
Pitenza	H	Enza/Farmer	69	61	0,88	396
Omiaron	H	Daehnfeldt/Juva	92	61	0,77	521
Thilde	H	Daehnfeldt/Juva	118	105	0,83	353
DRD 20	H	de Ruiten Seeds	48	73	0,91	239
Platus	H	de Ruiten Seeds	77	74	0,92	224
Platina	H	Western S /Alfa L.	71	56	0,86	173
Annet	H	Syngenta	75	73	0,88	211
Siluet	H	Syngenta	132	85	0,92	246

**Folytonnövő paradicsom fajták kísérleti eredményei OMMI, 2005**

*Test results of indeterminate tomato varieties OMMI, 2005*

Fajta	Virágzás vetéstől nap	Érés harvesting	Növény- magasság	Lomb- sűrűség	Megjegyzés
<i>Variety</i>	<i>Period of (day)</i> <i>flowering</i>	<i>harvesting</i>	<i>Plant</i> <i>height</i>	<i>Foliage</i> <i>density</i>	<i>Remark</i>
	<i>from sowing, day</i>				
<i>Folytonnövő fajták / Indeterminate varieties</i>					
Cheers	73	136	5,0	6,5	zömök növény, hosszú szabályos fürt
Durinta	73	135	6,5	6,5	kompakt fürt 6-7 bogyóval
Clotilde	74	135	6,0	6,5	hosszú, gyakran elágazó szabálytalanabb fürtök
73-430 RZ	72	131	6,8	5,0	rövidebb fürtök, 6-7 bogyóval
Petula	72	133	5,5	7,0	sűrű, világosabb lomb, rövid, jól kötődött fürtök 6-8 bogyóval
Lemance	73	134	6,3	6,8	csüngő lomb, hosszú, időnként elágazó fürt
Karnak	73	134	7,3	6,5	szélesebb lomb, kicsi, kompakt fürtök, zöldtalpas bogyó
Climberley	70	132	6,4	7,0	lehajló levél, hosszabb, lazább 8-10 bogyót nevelő fürtök
Malinea (NIZ 63-355)	70	131	4,5	7,5	rövid ízköz, felül kivilágosodó lomb, tömöttebb 8-10 bogyós fürtök, zöldtalpas
Dulce	71	131	7,0	6,5	közepes és nagyobb, időnként elágazó fürtök
Tomplus	71	129	7,8	6,0	hosszú ízköz, felálló lomb, hosszú, laza fürt
Providance	70	129	6,9	5,3	felálló lomb, nyitottabb, hosszú, jól kötődő fürtök
Tricia	71	133	6,5	5,0	szép, viszonylag nagy fürtök, karcsú, hosszú csésze
Cindel	71	131	7,3	5,8	magas, gyengébben kötő fürtök
Pitenza	73	136	7,0	6,3	hosszú, de hiányosabb fürtök, apróbb bogyók
Omiarion	73	135	6,9	5,5	nyitottabb, lazább lomb, közepes fürtök, zöldtalpas
Thilde	72	139	6,0	6,3	közepes, kompaktabb fürtök, zöldtalpas
<i>Féldeterminált fajták / Semi determinate varieties</i>					
DRD 20	65	123	4,0	5,0	kissé magasabb növény
Platus	65	123	3,0	6,0	
Platina (WS 868018)	65	124	3,5	7,0	
Annet (91209)	65	124	3,0	7,0	
Siluet (92041)	67	125	4,0	7,0	kissé magasabb növény

**Folytonnövő paradicsom fajták kísérleti eredményei OMMI, 2005**

*Test results of indeterminate tomato varieties OMMI, 2005*

Fajta <i>Variety</i>	Nemesítő által megadott rezisztenciatalajdonságok  Resistance characteristics given by the breeder	Kladospóriumos levélfoltosság <i>Cladosporium fulvum</i> fertőzött levélfelület %					Botritiszes betegség <i>Botrytis cinerea</i>	
		Tordas		Szarvas			Tordas	
		08.09.	09.28.	07.02.	09.14.		08.09.	09.28.
Cheers	Tm, C <sub>B,C,D,E</sub>	0,0	0,0	0,0	0,0	-	15,0	55,0
Durinta	Tm, V, F <sub>0,1</sub> , C <sub>B,D</sub>	3,0	70,0	30,0	80,0	+	15,0	57,5
Clotilde	Tm, V, F <sub>0,1</sub> , Fr, C <sub>5</sub> , St	0,0	0,0	0,0	0,0	-	10,0	37,5
73-430 RZ	Tm, V, F <sub>0,1</sub> , TSWV	10,0	80,0	30,0	80,0	+	7,5	37,5
Petula	Tm,V,F <sub>2</sub>	25,0	75,0	10,0	80,0	+	7,5	50,0
Lemance	Tm, V, F <sub>0,1</sub> , Fr, C <sub>5</sub>	0,0	0,0	0,0	0,0	-	20,0	70,0
Karnak	Tm, V, F <sub>0,1</sub> , TYLCV	10,0	55,0	20,0	90,0	+	7,5	60,0
Climberley		0,0	0,0	0,0	0,0	-	5,5	45,0
Malinea (NIZ 63-355)		0,0	0,0	0,0	0,0	-	5,0	25,0
Dulce		3,0	40,0	20,0	80,0	+	7,5	47,5
Tomplus		10,0	75,0	60,0	90,0	+	12,5	35,0
Providance	Tm, V, F <sub>2</sub> , Fr, C <sub>5</sub> , Wi	0,0	0,0	0,0	0,0	-	20,0	60,0
Tricia	Tm, V, F <sub>2</sub> , Fr, C <sub>5</sub> , Si	0,0	0,0	0,0	0,0	-	20,0	60,0
Cindel		5,0	55,0	1,0	80,0	+	17,5	72,5
Pitenza		20,0	85,0	20,0	90,0	+	30,0	77,5
Omiarón		12,5	87,5	10,0	90,0	+	10,0	62,5
Thilde		15,0	85,0	25,0	80,0	+	20,0	67,5
DRD 20	Tm, V, F <sub>0,1</sub> , N	-	-	40,0	80,0	+	-	-
Platus	Tm, V, F <sub>2</sub> , N (P)	-	-	70,0	90,0	+	-	-
Platina (WS 868018)		-	-	85,0	90,0	+	-	-
Annet (91209)	Tm, V, F <sub>0,1</sub> , Fr, C <sub>5</sub> , N, St	-	-	0,0	0,0	-	-	-
Siluet (92041)	Tm, V, F <sub>0,1</sub> , N, St	-	-	50,0	80,0	+	-	-



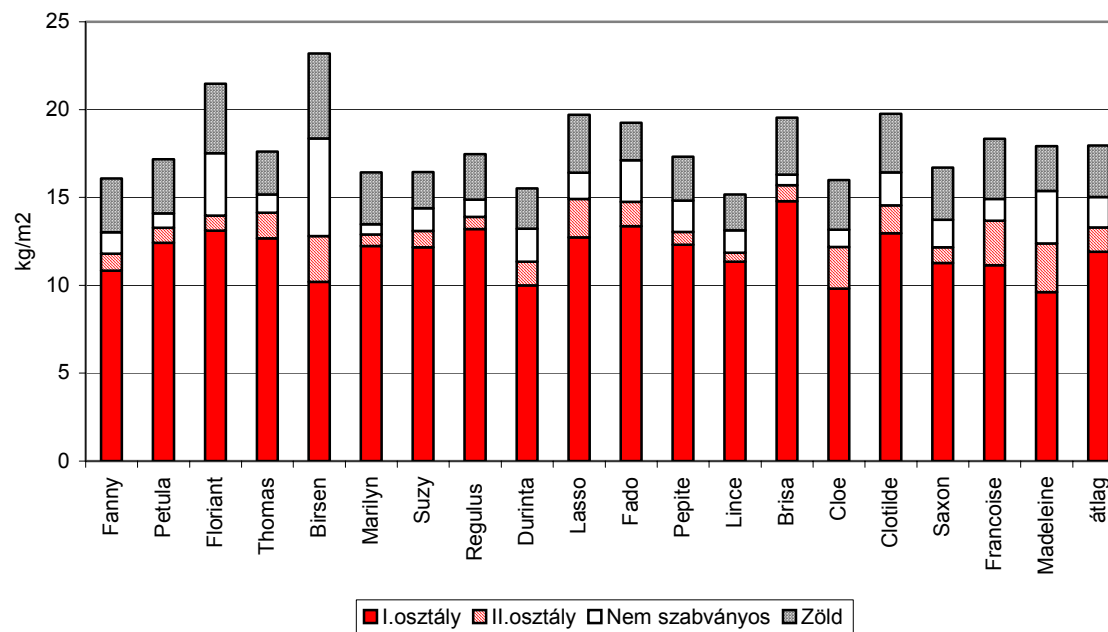
**Folytonnövő paradicsomfajták értékvizsgálata szabadföldi támrendszeres  
termesztésben, 2003-2005.**

***Value for cultivation and use (VCU) test results of indeterminate tomato varieties in  
staked trials in the open field 2003-2005.***

Szabadföldi támrendszeres paradicsom kísérletet a szabadföldi termesztésre ajánlott folytonnövő hibridekkel állítottuk be Gödöllőn a Szent István Egyetem Kísérleti Telepén. A kísérletek általános adatait az alábbi táblázat tartalmazza

Kísérlet helye:	Gödöllő
Talajadottság:	barna erdőtalaj
Öntözés:	csepegtető
Sorközművelés:	talajtakarás Tiszatextil fekete agroszövettel

Szabadföldi támrendszeres paradicsom fajták termésmennyisége, kg/m<sup>2</sup>  
 Gödöllő, 2003.  
 Yield of open field indeterminate tomato varieties, kg/m<sup>2</sup>

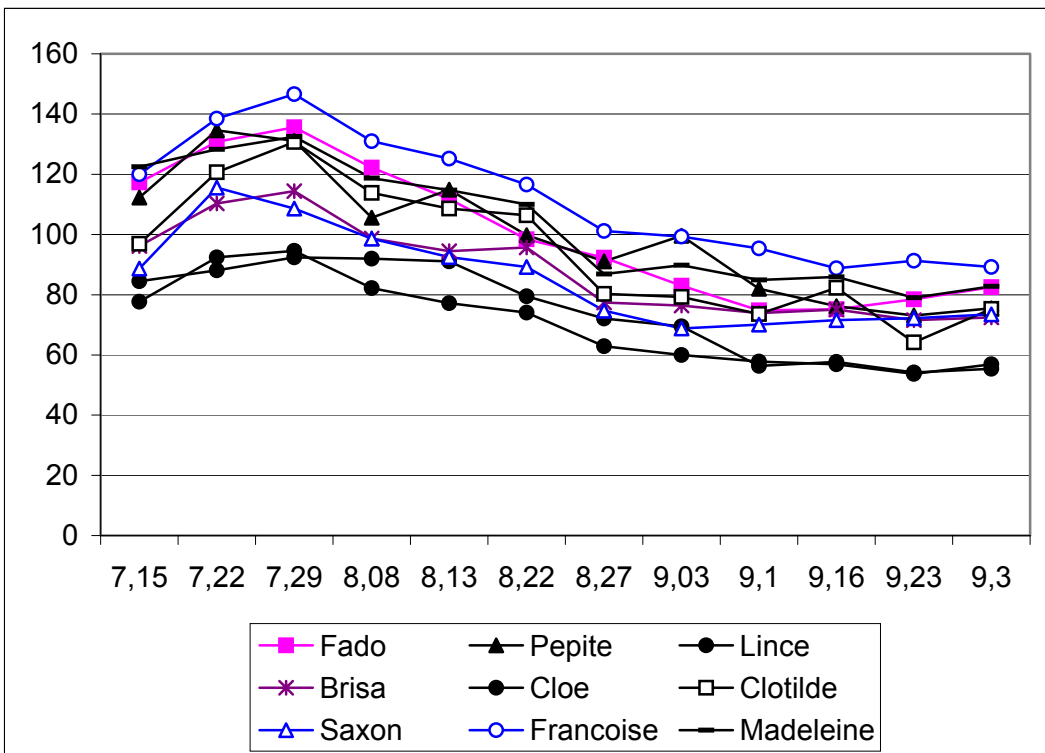
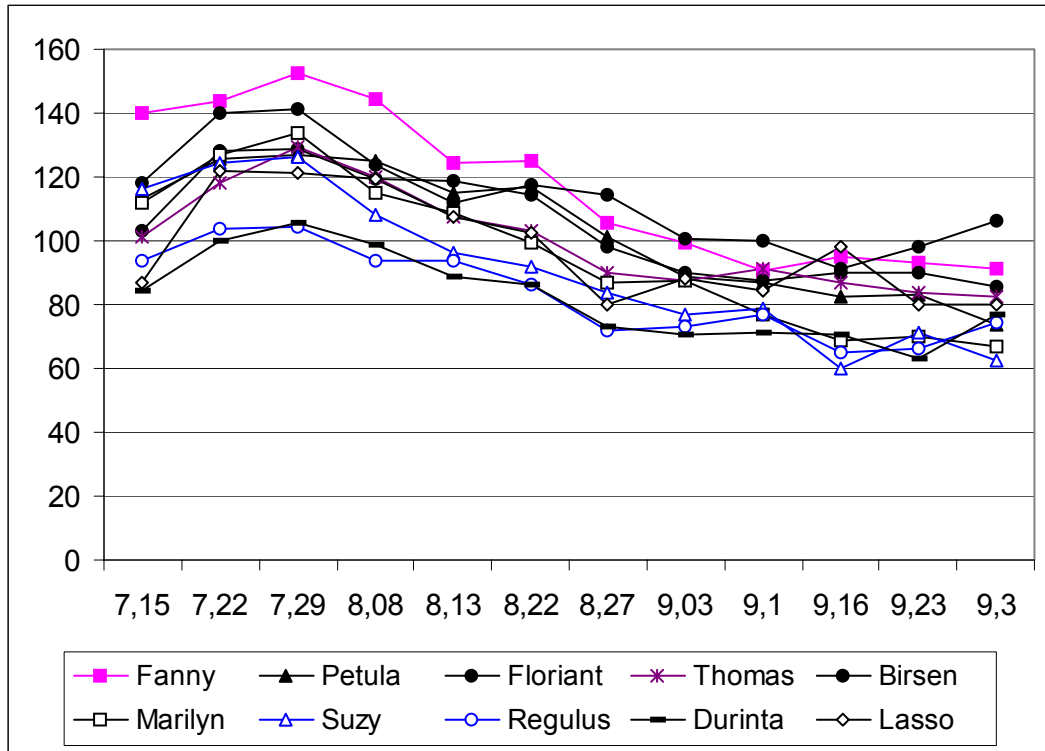


Vetés ideje / Time of sowing: 04.02.  
 Kiültetés ideje / Time of planting: 05.08.  
 Első szedés ideje / Time of the first harvest: 07.15.  
 Utolsó szedés ideje / Time of final harvest: 09.30.  
 Szedések száma / Number of harvest: 12  
 Tenyésztésterület, cm / Growing area, cm: 140 + 40 cm ikersor 30 cm tőtávolság

**Folytonnövő paradicsomfajták értékvizsgálata szabadföldi támrendszeres  
termesztésben, Gödöllő, 2003.**

***Value for cultivation and use (VCU) test results of indeterminate tomato varieties in  
staked trials in the open field, Gödöllő, 2003.***

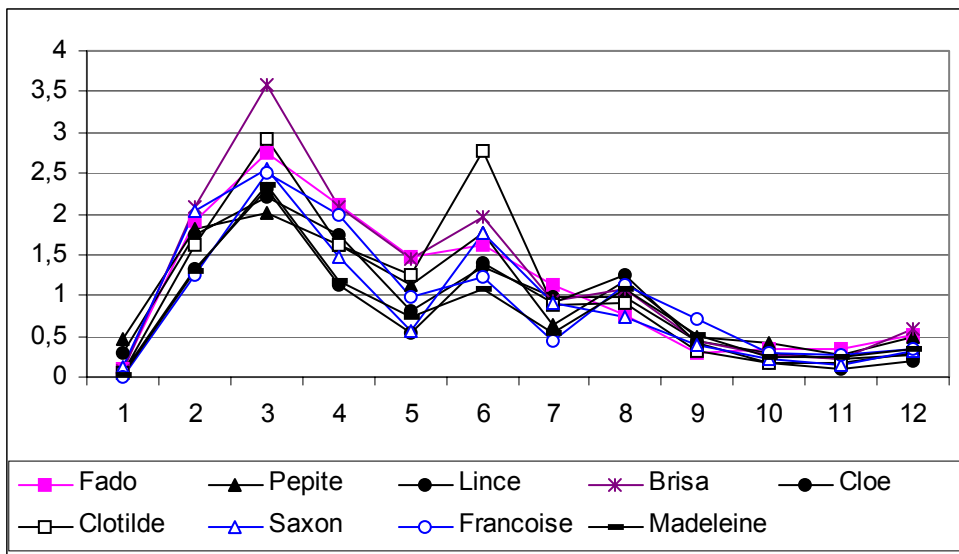
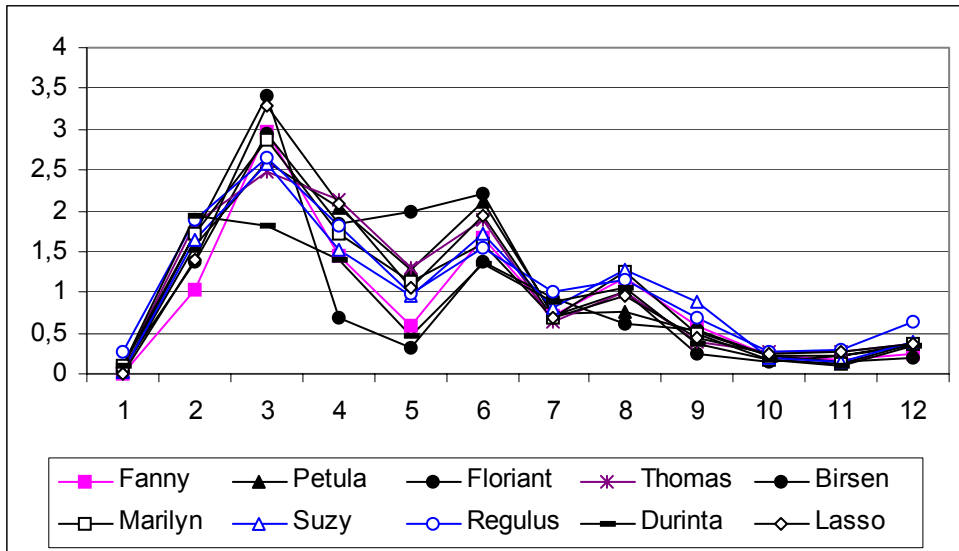
I.osztályú termés szedésenkénti átlagos bogyótömege, g / *Fruit average weight from the I.  
class yield per harvest, g*



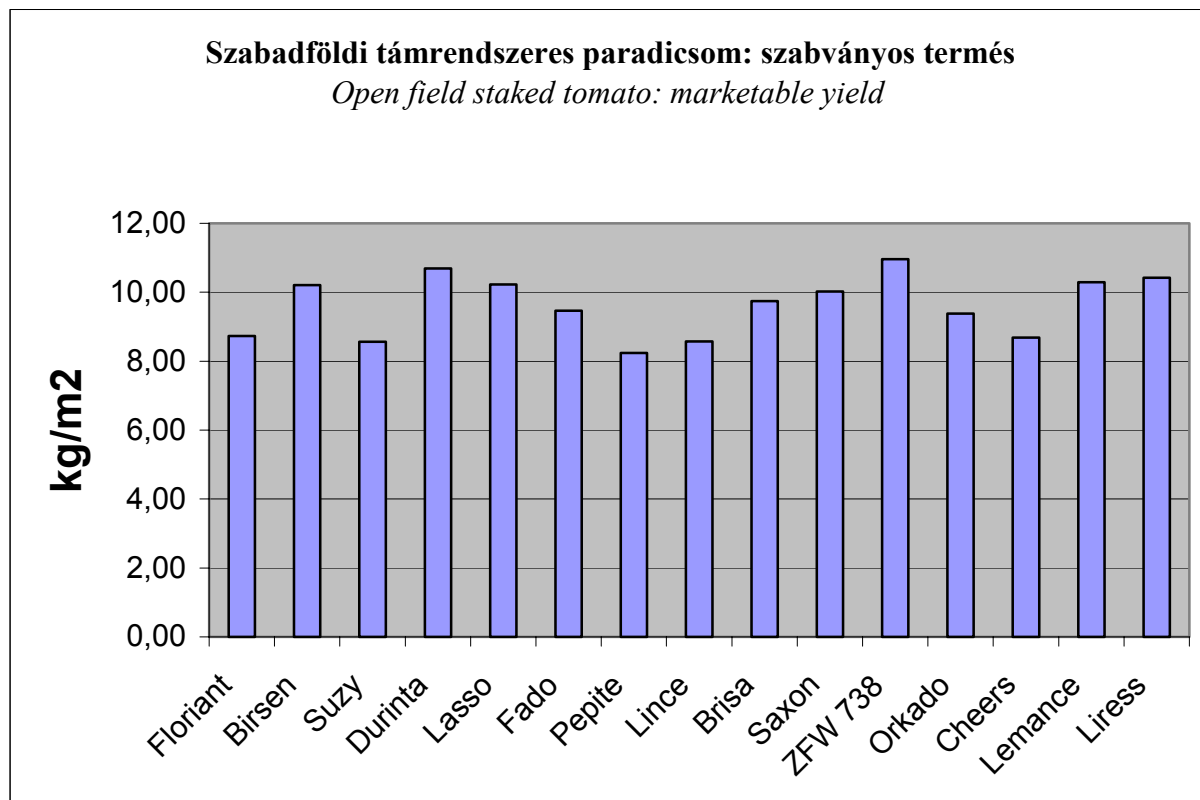
**Folytonnövő paradicsomfajták értékvizsgálata szabadföldi támrendszeres  
termesztésben, Gödöllő, 2003.**

*Value for cultivation and use (VCU) test results of indeterminate tomato varieties in  
staked trials in the open field, Gödöllő, 2003.*

Szedésenkénti termésmennyiség, kg/m<sup>2</sup> / Yield per harvest, kg/m<sup>2</sup>

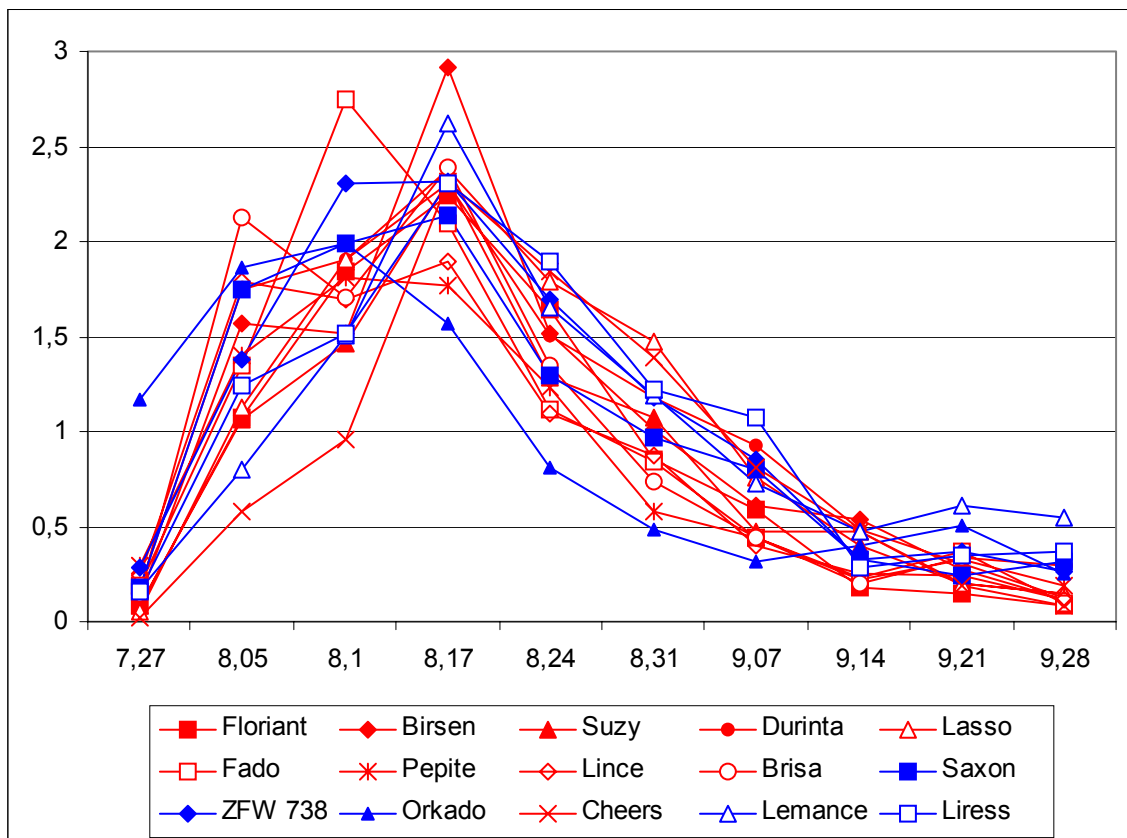


**Szabadföldi támrendszeres paradicsom: szabványos termés**  
*Open field staked tomato: marketable yield*

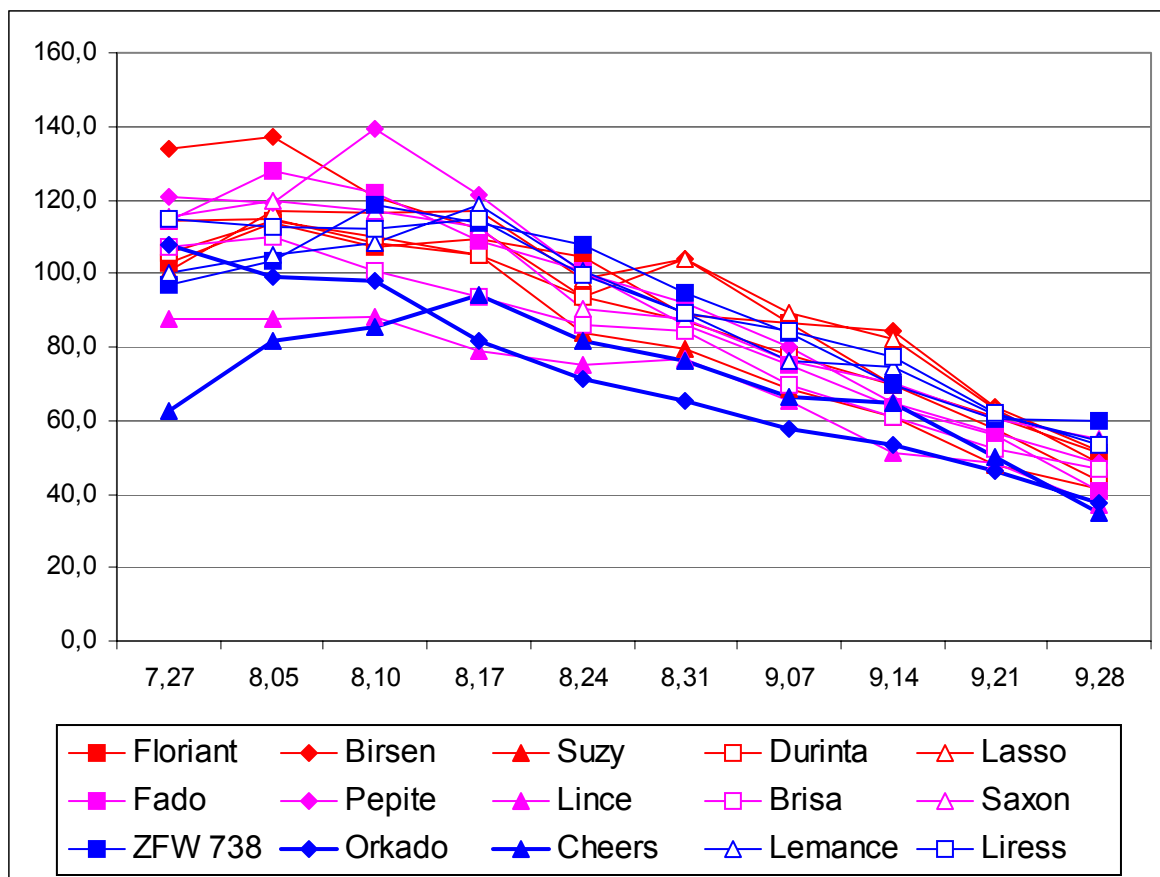


Vetés ideje / <i>Time of sowing:</i>	03.30	
Kiültetés ideje / <i>Time of planting :</i>	05.05	
Első szedés ideje / <i>Time of the first harvest:</i>	07.27	
Utolsó szedés ideje / <i>Time of the final harvest:</i>	09.28	
Szedések száma / <i>Number of harvest:</i>	10	
Tenyészterület, cm / <i>Growing area:</i>	140 + 40 cm ikersor	40 cm tőtávolság

**Támrendszeres paradicsom: Gödöllő, 2004.**  
**Szedésenkénti szabványos termésmennyiség, kg/m<sup>2</sup>**  
*Staked tomato varieties, Gödöllő, 2004.*  
*Marketable yield per harvest, kg/m<sup>2</sup>*



**Támrendszeres paradicsom, Gödöllő, 2004.**  
**I.osztályú termés szedésenkénti átlagos bogyótömege, g**  
*Staked tomato varieties, Gödöllő, 2004.*  
*Fruit average weight from the I.Class yield per harvest, g*



**Támrendszeres paradicsom, Gödöllő, 2004.**  
**A termés átmérő szerinti csoportosítása, a termés kategóriánkénti aránya, %**  
*Staked tomato varieties, Gödöllő, 2004.*  
*Yield classification by diameter, yield proportion per class, %*

Fajta <i>Variety</i>	Bogyók átmérője, mm <i>Fruit diameter, mm</i>								
	102 mm <	102-82	82-67	67-57	57-47	47-40	40-35	35-30	
	<i>102 mm &lt;</i>	<i>102-82</i>	<i>82-67</i>	<i>67-57</i>	<i>57-47</i>	<i>47-40</i>	<i>40-35</i>	<i>35-30</i>	
Floriant	H	0,0	1,7	10,1	48,7	38,0	10,9	1,6	0,0
Birsen	H	0,0	2,5	19,8	55,3	26,1	4,6	2,7	0,0
Suzy	H	0,0	0,8	9,5	44,5	38,3	16,1	1,5	0,4
Durinta	H	0,0	0,2	9,1	59,6	30,7	8,2	2,9	0,4
Lasso	H	0,0	0,0	17,4	56,0	24,9	10,2	2,5	0,1
Fado	H	0,0	0,2	16,5	46,9	33,3	12,0	2,2	0,0
Pepite	H	0,0	0,3	21,4	41,3	35,9	10,8	1,2	0,1
Lince	H	0,0	0,0	0,1	37,4	54,6	17,0	1,9	0,2
Brisa	H	0,0	0,0	1,7	45,4	45,6	13,3	4,1	1,0
Saxon	H	0,0	0,0	13,8	46,2	40,9	9,4	0,9	0,0
ZFW 738	H	0,0	0,3	13,1	49,6	39,6	7,7	0,8	0,0
Orkado	H	0,0	0,2	2,7	33,0	45,4	23,5	5,3	1,0
Cheers	H	0,0	0,0	0,6	33,1	50,6	21,1	4,9	0,9
Lemance	H	0,0	0,0	18,5	48,2	35,2	7,8	1,2	0,2
Liress	H	0,0	1,1	16,0	47,4	34,9	9,5	2,0	0,2
<b>Átlag / Average</b>		<b>0,0</b>	<b>0,5</b>	<b>11,4</b>	<b>46,2</b>	<b>38,3</b>	<b>12,1</b>	<b>2,4</b>	<b>0,3</b>



**Támrendszeres paradicsom, Gödöllő, 2004.**  
*Staked tomato varieties, Gödöllő, 2004.*

Fajta		Pultontarthatóság Romlási veszteség %		Bogyó átlagtömeg g	Keménység kPa/mm	Szárazanyag tartalom %
		1 hét után	2 hét után			
<i>Variety</i>		<i>Shelf-life %</i>		<i>Fruit average weight</i>	<i>Firmness</i>	<i>Dry matter content</i>
		<i>1. week</i>	<i>2. week</i>	<i>g</i>	<i>kPa/mm</i>	<i>%</i>
Floriant	H	2	6	115	396	4,3
Birsén	H	1	1	108	538	4,6
Suzy	H	1	1	101	554	4,9
Durinta	H	1	6	114	494	4,1
Lasso	H	2	1	116	524	4,9
Fado	H	0	42	124	585	4,6
Pepite	H	1	99	133	503	5,2
Lince	H	1	6	102	521	4,4
Brisa	H	1	11	92	510	4,9
Saxon	H	2	33	116	472	4,7
ZFW 738	H	2	20	117	516	4,4
Orkado	H	1	99	94	385	5,7
Cheers	H	7	6	90	448	5,2
Lemance	H	3	3	109	510	4,5
Liress	H	2	11	113	496	4,7

Fajta		Növénymagasság 1-9 pont	Lombsűrűség 1-9 pont
<i>Variety</i>		<i>Plant height</i>	<i>Foliage density</i>
Floriant	H	6	6
Birsén	H	7	7
Suzy	H	8	6
Durinta	H	8	6
Lasso	H	6,5	7
Fado	H	6	6
Pepite	H	5,5	6
Lince	H	7	6
Brisa	H	6	5
Saxon	H	7	6
ZFW 738	H	9	4,5
Orkado	H	6	5
Cheers	H	5,5	6,5
Lemance	H	7	5
Liress	H	9	5

**Szabadszíves támrendszeres paradicsom, Gödöllő, 2005.**

Fajtánkénti termés mennyiség, kg/m<sup>2</sup>  
*Open field staked tomato, Gödöllő, 2005.*  
*Yield of varieties, kg/m<sup>2</sup>*

Fajta <i>Variety</i>		Szabványos termés <i>Marketable yield</i>			Nem szabványos <i>Non marketable yield</i>			
		I.oszt.	II.osz	összes	beteg	repedt	forradás	összes
		<i>I.class</i>	<i>II.class</i>	<i>Total</i>	<i>diseased</i>	<i>cracked</i>	<i>scar</i>	<i>total</i>
Floriant	H	8,17	0,75	8,92	1,96	4,15	0,21	6,32
Birsén	H	7,70	1,48	9,18	3,18	3,80	0,32	7,30
Lasso	H	10,88	1,36	12,24	3,13	0,88	0,40	4,41
Fado	H	8,94	1,23	10,17	1,84	2,73	0,19	4,76
Luchia	H	10,79	0,82	11,61	1,58	2,26	0,31	4,15
Dulce	H	9,92	2,22	12,14	1,94	0,97	0,20	3,11
Manera	H	9,81	1,02	10,83	1,31	0,83	0,18	2,32
Saxon	H	9,94	1,48	11,42	2,16	2,18	0,41	4,75
ZFW 738	H	8,03	0,77	8,80	2,05	1,88	0,18	4,11
Orkado	H	6,37	0,65	7,02	1,41	3,91	0,12	5,44
Lemance	H	9,06	1,32	10,38	2,69	2,62	0,21	5,52
Liress	H	7,79	0,99	8,78	2,60	1,78	0,20	4,58
Omiaron	H	9,34	2,12	11,46	2,15	2,31	0,07	4,53
Thilde	H	6,60	1,14	7,74	2,36	2,78	0,13	5,27
Sebastian	H	4,15	0,71	4,86	2,09	3,89	0,09	6,07

Vetés ideje / *Time of sowing:* 03.31.

Kiültetés ideje / *Time of planting:* 05.05.

Első szedés ideje / *Time of the first harvest:* 08.02

Utolsó szedés ideje / *Time of final harvest:* 09.27

Szedések száma / *Number of harvest:* 9

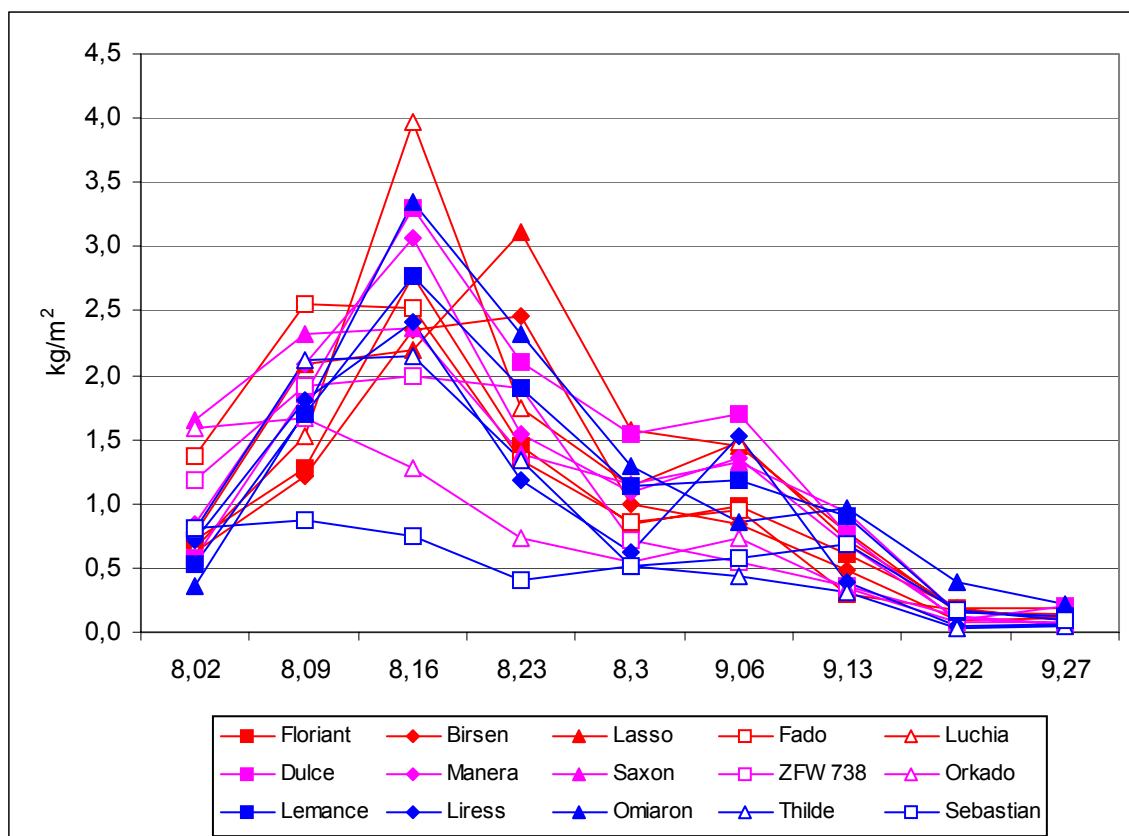
Tenyészterület / *Growing area:* 140 + 40 cm ikersor 40 cm tőtávolság

**Szabadföldi támrendszeres paradicsom, Gödöllő, 2005.**

Szedésenkénti szabványos termésmennyiség, kg/m<sup>2</sup>

*Open field staked tomato, Gödöllő, 2005.*

*Marketable yield per harvest, kg/m<sup>2</sup>*



**Szabadaföldi támrendszeres paradicsom, Gödöllő, 2005**  
**A termés átmérő szerinti csoportosítása, a termés kategóriánkénti aránya, %**  
*Open field staked tomato varieties, Gödöllő, 2005*  
*Yield classification by diameter, yield proportion per class*

Fajta <i>Variety</i>		Bogyók átmérője, mm <i>Fruit diameter, mm</i>							
		102 mm <	102-82	82-67	67-57	57-47	47-40	40-35	35-30
Floriant	H	0	1	33	48	16	2	0	0
Birsén	H	0	3	49	40	6	2	0	0
Lasso	H	0	1	44	46	10	0	0	0
Fado	H	0	1	33	46	17	3	0	0
Luchia	H	0	1	52	43	3	0	0	0
Dulce	H	0	1	46	43	9	1	0	0
Manera	H	0	1	38	48	10	2	0	0
Saxon	H	0	1	35	48	14	2	0	0
ZFW 738	H	0	2	27	51	18	2	0	0
Orkado	H	0	0	6	65	27	2	0	0
Lemance	H	0	0	35	53	9	2	0	0
Liress	H	0	0	21	72	8	0	0	0
Omiarón	H	0	0	28	64	7	0	0	0
Thilde	H	0	1	47	42	8	2	0	0
Sebastian	H	0	0	19	60	18	3	0	0

**Szabadföldi támrendszeres paradicsom, Gödöllő, 2005.**

I. osztályú termés szedésenkénti átlagos bogyótömege, g

*Open field staked tomato, Gödöllő, 2005.*

*Fruit average weight from the I. Class yield per harvest, g*

Fajta		08.02	08.09	08.16	08.23	08.30	09.06	09.13	09.22	09.27
		szedések ideje / <i>time of harvest</i>								
Floriant	H	109	129	124	108	117	110	95	68	57
Birsén	H	144	144	124	119	143	133	112	97	71
Lasso	H	122	128	121	127	134	122	108	88	93
Fado	H	142	130	126	117	114	101	70	65	63
Luchia	H	142	145	132	123	122	119	117	96	85
Dulce	H	115	132	129	117	135	116	113	88	82
Manera	H	116	130	126	120	129	116	106	84	82
Saxon	H	120	136	141	104	113	114	106	76	86
ZFW 738	H	136	138	138	115	118	110	91	74	65
Orkado	H	106	100	99	93	93	104	84	59	58
Lemance	H	117	131	138	116	127	114	127	76	75
Liress	H	121	119	119	108	116	117	114	90	64
Omieron	H	113	128	118	111	106	106	100	85	74
Thilde	H	128	152	139	119	139	140	120	79	82
Sebastian	H	116	125	118	107	117	132	107	91	78

## **Determinált növekedésű paradicsom**

### ***Determinate tomato***

A szabadföldi síttermesztés elsősorban a feldolgozóipar igényeit hivatott kielégíteni, de ma is gyakran előfordul, hogy a kézzel szedett állományok első terméseit a jobb értékesítési ár reményében a friss piacon értékesítik. A termőterület 2005-ben 2380 hektár volt (FruitVeB), mely a korábbi időszakhoz képest jelentős visszaesést jelent. A megtermelt mennyiséget és annak minőségét az időjárási körülmények jelentős mértékben befolyásolják.

A szabadföldi síttermelésből származó frisspiaci paradicsom gyakran a feldolgozóipari célra termelt hosszúkás bogyójú fajtákból kerül ki. A frisspiaci célra történő síttermesztés gömbölyű bogyójú illetve az igen nagy bogyójú ún. húsparadicsomokkal nem terjedt el.

Ipari feldolgozásra determinált növekedésű, főként hosszúkás bogyójú 60-100 g átlagtömegű fajtákat termesztnek. Ezek többnyire sűrítmény gyártására, néhány pedig speciális célokra (kockázás, hámozás) is alkalmas.

A hibridek területi aránya - nagy számuk ellenére - jelenleg is viszonylag kicsi. Hazánkban a mediterrán országoknál rövidebb termesztési időszak miatt a viszonylag nem túl késői fajták jöhetnek számításba. A hosszabb tenyészidejű fajták terméshozásukat az augusztus végi-szeptemberi időjárás befolyásolja. Nagyobb potenciális termőképességük csak kedvező száraz, meleg időben tud érvényesülni.

A bogyók szárazanyag-tartalmát a fajta mellett a talajadottságok és az időjárási körülmények is jelentősen befolyásolják.

Széles körben alkalmazzák a palántázott technológiát, mely a kisebb vetőmag-felhasználás mellett korábbi betakarítást tesz lehetővé. Az utóbbi években ismét terjedni kezdett a gépi betakarítás, mely viszonylag koncentráltan érő, jól tövön tartható, vastag terméshalú fajtákat igényel.

A fajták növekedési erélye meghatározza, hogy milyen állománysűrűség mellett termesztetők legeredményesebben. A kisebb, kompaktabb bokrot nevelő fajták jobban besűrítethetők, ikersoros elrendezésre alkalmasak. A nagyobb lombúak nagyobb térállásra, egysoros elrendezésre valók.

Az elmúlt években az ipari célra termelt paradicsomállományokban a legtöbb gondot a fitoftóra és a baktériumos betegségek (*Pseudomonas*, *Xanthomonas*) okozták. Fitoftórával szemben rezisztens fajták gyakorlatban való felhasználása - azok egyéb hátrányos tulajdonságai miatt - nem terjedt el. A jelenleg termesztésben lévő illetve termesztésbe kerülő fajták lombjának érzékenysége között is tapasztalhatók azonban számottevő különbségek. A *Pseudomonas* toleráns fajták már megtalálhatók a hazai fajtalistán, a *Xanthomonas* ellenállóak azonban még hiányoznak.

A determinált fajták többségében megtalálható a verticilliumos és a fuzáriumos hervadással (*Verticillium* sp., *Fusarium oxysporum* f.sp. *lycopersici*.) szembeni ellenállóképesség. Több fajta rezisztens gyökérgubacs fonálféreggel (*Meloidogyne* sp. kivéve a *M.hapla*), alternáriás foltossággal (*Alternaria porri* f. sp. *solani*) és szürke levélfoltossággal (*Stemphylium* sp.) szemben.

**Államilag elismert determinált (elsősorban szabadföldi termesztésre javasolható) paradicsom fajták főbb jellemzői**  
*Main characteristics of registered of determinate tomato varieties*

Fajta neve <i>Variety</i>	Fajta- fenntartó <i>Maintainer</i>		ÁE éve <i>Year of registration</i>	Tenyész- idő <i>Vegetation period</i>	Növekedési erély <i>Plant growth vigour</i>	alak <i>shape</i>	tömeg, g <i>weight</i>	Bogyó/ <i>Fruit</i>			Betegség- ellenállóság <i>Disease resistance</i>	Megjegyzés <i>Remarks</i>
								rekeszek száma <i>number of locules</i>	terméshal- vastagsága <i>wall thickness</i>	szín (érés előtt) <i>color (before maturity)</i>		
Ardilla	H	De Ruyter	2001	közepes	igen erős	MS	80	2-3	vastag	egyszínű világoszöld	N, V, F <sub>0,1</sub> , Fr	ipari feldolgozás, gépi betakarítás
Bíbor	H	ZKI Rt.	2002	közepes	közepes	M	70	2-3	vastag	egyszínű világoszöld	V, F <sub>0,1</sub> , Ps	ipari feldolgozás, gépi betakarítás
Daneza Urias	H	Larsen Seed	2002	közép- késői	nagyon erős	ELG	140-160	5-6	közepes- vastag	egyszínű világoszöld	V, F <sub>0,1</sub>	frisspiacra, sík és támos termesztés
Denar		Semo s.r.o	2001	késői	erős	MS	100	2-3	vastag	erősen zöldtalpas	-	ipari feldolgozásra, inkább kézi szedésre
Diablo		Clause	1997	közép- korai	közepes	EM	70	2-3	közepes	egyszínű középzöld	V, F	ipari feldolgozás (sűrítmény)
Early Fire	H	United Genetics	1997	késői	erős	M	70	2-3	-	egyszínű világoszöld	-	-
Early King		United Genetics	2001	korai	közepes- erős	G	110-130	4-5	közepes	egyszínű világoszöld	N, V, F <sub>0,1</sub> , Ps	friss fogyasztásra, kézi szedéssel ipari feldolgozásra
Elán	H	ZKI Rt.	1991	korai	gyenge	G	80-90	-	-	fehérből érő	V	korai termesztésre, öntözve



**Államilag elismert determinált (elsősorban szabadföldi termesztésre javasolható) paradicsom fajták főbb jellemzői**  
*Main characteristics of registered of determinate tomato varieties*

Fajta neve <i>Variety</i>	Fajta- fenntartó <i>Maintainer</i>		ÁE éve <i>Year of registration</i>	Tenyész- idő <i>Vegetation period</i>	Növekedési erély <i>Plant growth vigour</i>	Bogyó/ <i>Fruit</i>					Betegség - ellenállóság <i>Disease resistance</i>	Megjegyzés  <i>Remarks</i>
						alak <i>shape</i>	tömeg, g <i>weight</i>	rekeszek száma <i>number of locules</i>	terméshártya vastagsága <i>wall thickness</i>	szín (érés előtt) <i>color (before maturity)</i>		
Elegy (Elegi)	H	Asgrow	2000	közép- korai	középerős	M	80	3	közepes- vastag	egyszínű világoszöld	N,V,F <sub>0,1</sub> , ,Ps	koncentrált érés
Eskort		SEMO	2000	korai	erős	MS	90	2-3	vastag	egyszínű nagyon világos- világoszöld	-	-
Góbé	H	ZKI Rt.	1992	korai	gyenge	G	80-90	-	-	átmeneti	V,F <sub>2</sub>	korai, gépi betakarítás
Heinz 1350		Royal Sluis	1994	közép- korai	-	ELG	nagy	-	-	egyszínűből érő	V, F	ipari feldolgozás
Heinz 9230	H	Heinz	2001	közép- korai	erős	MS	60-70	3-4	közepes- vastag	egyszínű világoszöld	V, F <sub>0</sub> , A	ipari feldolgozás, gépi betakarítás
Heinz 9314	H	Heinz	2001	késői	igen erős	M	50	2	közepes	egyszínű világoszöld	N, V, F <sub>0,1</sub> , A	ipari feldolgozás, gépi betakarítás, jól tövön tartható
Heros		Hermes	2001	közép- késői	erős	G	90-100	2-3	közepes- vastag	egyszínű nagyon világoszöld	V, F <sub>0</sub> , Tm <sub>0</sub>	friss fogyasztásra

**Államilag elismert determinált (elsősorban szabadföldi termesztésre javasolható) paradicsom fajták főbb jellemzői**

*Main characteristics of registered of determinate tomato varieties*

Fajta neve	Fajta-fenntartó		ÁE éve	Tenyész-idő	Növekedési erély	alak	tömeg, g	Bogyó/Fruit			Betegség-ellenállóság	Megjegyzés
								rekeszek száma	termésfal vastagsága	szín (érés előtt)		
<i>Variety</i>	<i>Maintainer</i>		<i>Year of registration</i>	<i>Vegetation period</i>	<i>Plant growth vigour</i>	<i>shape</i>	<i>weight</i>	<i>number of locules</i>	<i>wall thickness</i>	<i>color (before maturity)</i>	<i>Disease resistance</i>	<i>Remarks</i>
Izalco	H	Clause	1998	nagyon korai-korai	közepes	EM	70	2-3	közepes	enyhén zöldtalpas	V, F <sub>2</sub> , N	ipari feldolgozás (hámozás, kockázás, sűrítmény)
Joker	H	Vilmorin	2001	késői	igen erős	LG	220-260	5-6	közepes	egyszínű világoszöld	V, F <sub>0,1</sub> , St	húsparadicsom, frisspiaci célra
Kecskeméti 262		ZKI Rt.	1976	korai	közepes	G	50-60	2	közepes	fehérből érő	-	üzemi és házikerti
Kecskeméti 3	H	ZKI Rt.	1969	nagyon korai-korai	közepes	G	80-100	3-4	vékony-közepes	fehérből érő	-	szabadföldi, puhul
Kecskeméti 407		ZKI Rt.	1981	közepes	erős	LG	120-130	-	-	zöldtalpas	V,F	kézi betakarítás
Kecskeméti 549		ZKI Rt.	1981	közép-korai	gyenge-közepes	MS	50-60	2-3	vastag	fehérből érő	V, F	gépi betakarítás, hámozásra is alkalmas
Kecskeméti jubileum		ZKI Rt.	1971	közép-korai	erős	LG	120-130	4-6	vékony-közepes	fehérből érő	-	házikert, jó ízű!
King Rock		United Genetics	2001	késői	igen erős	ELG	150-170	5-7	közepes	egyszínű világos-közepes zöld	V, F <sub>0,1</sub>	friss fogyasztásra és kézi betakarítással feldolgozásra ajánlott

**Államilag elismert determinált (elsősorban szabadföldi termesztésre javasolható) paradicsom fajták főbb jellemzői**  
*Main characteristics of registered of determinate tomato varieties*

Fajta neve	Fajta- fenntartó	ÁE éve	Tenyész- idő	Növekedési erély	Bogyó/Fruit					Betegség- ellenállóság	Megjegyzés
					alak	tömeg, g	rekeszek száma	terméscfal vastagsága	szín (érés előtt)		
<i>Variety</i>	<i>Maintainer</i>	<i>Year of regis- tration</i>	<i>Vegeta- tion period</i>	<i>Plant growht vigour</i>	<i>shape</i>	<i>weight</i>	<i>number of locules</i>	<i>wall thickness</i>	<i>color (before maturity)</i>	<i>Disease resistance</i>	<i>Remarks</i>
Korai nyár	H Stokes Seeds	1994	igen korai- korai	közepes- erős	ELG	90-110	4 <	-	fehérből érő	-	házikert, jó ízű
Korall	ZKI Rt.	1984	közepes	erős	G	120-130	-	-	fehérből érő	V, F	üzemi, házikerti
Manó	ZKI Rt.	1997	igen korai	gyenge	ELG	50-60	3-4	vékony	zöldtalpas	-	korai, házikerti
Mobil	ZKI Rt.	1985	közepes	erős	LG	120-130	6-8	vékony- közepes	zöldtalpas	V, F	üzemi, házikerti
Nívó	ZKI Rt.	1990	közép- korai	közepes	MS	70-80	-	-	fehérből érő	V, F	gépi betakarítás
Orbit	SEMO.	2000	közép- korai	középerős	MS	70	2-3	közepes- vastag	egyszínű világoszöld	-	
Oriolus	ISI Sementi	1998	közép- érésű	gyenge- közepes	G	100-110	4 <	-	egyszínből érő	-	narancssárga bogyószínű
Pavlina	Semo	2004	közép- korai	-	G	146	4-6	közepes	egyszínből érő	-	inkább frissfogyasztásra
Peto 86	Petoseed	1983	korai	gyenge- közepes	M	70-80	2	vastag	fehérből érő	V, F <sub>2</sub> , A, St	jól köt, gépi betakarítás
Precocix	H Syngenta	2004	közép- korai	-	M	70-80	2-3	közepes	egyszínű	V, F <sub>0,1</sub> , N, Ps	ipari feldolgozás

**Államilag elismert determinált (elsősorban szabadföldi termesztésre javasolható) paradicsom fajták főbb jellemzői**  
*Main characteristics of registered of determinate tomato varieties*

Fajta neve <i>Variety</i>	Fajta- fenntartó <i>Maintainer</i>	ÁE éve <i>Year of registration</i>	Tenyész- idő <i>Vegetation period</i>	Növekedési erély <i>Plant growth vigour</i>	Bogyó/ <i>Fruit</i>					Betegség- ellenállóság <i>Disease resistance</i>	Megjegyzés <i>Remarks</i>
					alak <i>shape</i>	tömeg, g <i>weight</i>	rekeszek száma <i>number of locules</i>	termésfal vastagsága <i>wall thickness</i>	szín (érés előtt) <i>color (before maturity)</i>		
Primared	ZKI Rt.	1986	közepes	erős	M	70-90	-	-	világos- zöldből érő	V, F	gépi betakarítás
Red Cloud	Royal Sluis	1994	közép- korai	-	ELG	130-150	5 <	-	zöldtalpas	V, F <sub>2</sub> ,	
Rio	United Genetics	2000	késői	erős	G	130-150	7-9	vékony- közepes	egyszínű világos- középzöld	N,V,F <sub>0,1</sub> Ps	szabálytalan bogyóalak
Rio Fuego	Petoseed	1997	közép- késői	nagyon erős	M	90-100	2	vastag	egyszínű világoszöld	V, F <sub>2</sub> ,	ipari feldolgozás (sűrűtmény, szárítás), (bogyókocsány törési helye hiányzik)
Salus	SEMO	2000	korai	középerős	MS	80	2-3	közepes- vastag	egyszínű nagyon világoszöld	-	-
Topkapi	H Vilmorin	2001	közepes	közepes- erős	LG	120-140	3-4	közepes	egyszínű nagyon világoszöld	A, F <sub>0,1</sub> , C <sub>0,A,B,C</sub> , St	frisspiaci
Unó	ZKI Rt.	1991	közép- korai	gyenge- közepes	MS	70-80	-	-	fehérből érő	V, F	gépi betakarítás, hámozásra

**Államilag elismert determinált (elsősorban szabadföldi termesztésre javasolható) paradicsom fajták főbb jellemzői**  
*Main characteristics of registered of determinate tomato varieties*

Fajta neve <i>Variety</i>	Fajta- fenntartó <i>Maintainer</i>	ÁE éve <i>Year of regis- tration</i>	Tenyész- idő <i>Vegeta- tion period</i>	Növekedési erély <i>Plant growht vigour</i>	alak		Bogyó/ <i>Fruit</i>			Betegség- ellenállóság <i>Disease resistance</i>	Megjegyzés <i>Remarks</i>
					alak <i>shape</i>	tömeg, g <i>weight</i>	rekeszek száma <i>number of locules</i>	termésfal vastagsága <i>wall thickness</i>	szín (érés előtt) <i>color (before maturity)</i>		
Zephyr	Royal Sluis	1996	közép- korai	középerős	EM	70-80	2-3	vastag	egyszínű középzöld	V, F <sub>2</sub>	ipari feldolgozás
Zömök	ZKI Rt.	1985	korai	gyenge	MS	60-70	2-3	közepes	egyszínű világoszöld	F	házikerti



**A 2003. 2004. és 2005. évben államilag elismert determinált paradicsom fajták**  
*Determinate tomato varieties registered in 2003. 2004. és 2005.*

A kísérlet körülményei:

A determinált paradicsom leíró kísérleteket az OMMI fajtakísérleti állomásain Fertődön, Szarvason és Nagykőrösön termelőnél állítottuk be négy ismétléssel. A szaporítás szivaros palántával történt. Az ipari feldolgozásra ajánlott fajták két ismétlését egy menetben (a gépi betakarítást modellezve) takarítottuk be, a másik két ismétlést három alkalommal szedték. A friss fogyasztásra ajánlott fajták szedése folyamatos volt.

Az egyszeri szedésnél az össztermésbe valamennyi a tővön lévő bogyót (zsendülő, érett, túlérlet, zöld, repedt, beteg) bemértük, az értékesíthető termést azonban csak az érett, egészséges, sérülésmentes bogyók hozamából adtuk meg.

A folyamatos szedések alkalmával az összes érett termést és ebből az értékesíthető (ép, egészséges bogyók), valamint a repedt és beteg bogyók tömegét mértük.

A koraiságot az első szedés alapján adtuk meg.

A bogyó-átlagtömeget a második szedésből minta alapján mértük, ezzel együtt alakindexet (hosszúság/szélesség) számoltunk.

A növény növekedési erélyét a tenyészidő során többször felvételeztük és 1-9 pont érték közötti pontszámmal jellemeztük, ahol 1 = nagyon gyenge, 3 = gyenge, 5 = közepes, 7 = erős, 9 = nagyon erős növekedést jelent.

Megfigyeltük, hogy a lomb milyen mértékben fedi a bogyókat. (1 = nagyon nyitott, 3 = nyitott, 5 = közepes, 7 = zárt, 9 = nagyon zárt)

A fajták betegségekkel szembeni ellenállóságát ( lomb, bogyó) folyamatosan figyelemmel kísértük. ( 1 = rossz, 3 = gyenge, 5 = közepes, 7 = jó, 9 = kiváló)

A bogyók szárazanyagtartalmát refraktométerrel mértük.

Kontrollként az ipari feldolgozásra ajánlott fajtákhoz az Unó, a Kecskeméti 549, a Peto 86 és a Brigade fajtákat állítottuk be.

A táblázatok a kísérleti helyeken a két vizsgálati évben kapott eredmények összesített adatait tartalmazzák.

### **Pavlina**

SEMO s.r.o. fajtája (hazai képviselő: Kesjár Flóra Kft.)

Középkorai. Bogyói nagyok, gömb alakúak, egy színű nagyon világos zöldből érnek, 4-6 rekeszűek, átlagtömegük 146g. Termésfala közepesen vastag. Repedésre, rothadásra hajlamos. Csészéje kissé felhajló, összeforrt, világosabb. A bejelentő szerint friss fogyasztásra és ipari feldolgozásra javasolt, de bogyótulajdonságai szerint inkább friss fogyasztásra alkalmas.

### **Precocix (NPT 4) - hibrid**

Syngenta Seeds fajtája (hazai képviselő: Syngenta Seeds Kft.)

Középkorai. Bogyói kicsik, megnyúlt elliptikus alakúak, gyengén bordázottak, egyszínű világos zöldből érnek. 2-3 rekeszűek, aránylag kemények. Termésfala közepesen vastag. Termőképessége többszöri szedéssel és egymenetes betakarítással is elmaradt a kísérleti átlagtól. Éréslefutása viszonylag gyors. A bogyók szárazanyag-tartalma közepes. V, F<sub>0,1</sub>, N, Ps. Feldolgozóipari termesztésre ajánlott.



**Determinált ipari célú paradicsomfajták kísérleti eredményei, OMMI, 2003**

*Test results of determinate tomato varieties for industrial use, OMMI, 2003.*

Fajta <i>Variety</i>	Többszöri szedés / <i>Several step harvest</i>					
	Érésmenet / <i>Quickness of ripening</i>					
	Szabványos termés t/ha			Szabványos termés tömeg %-ban		
	1.szedés	2.szedés	3.szedés	1.szedés	2.szedés	3.szedés
<i>Marketable yield, t/ha</i>			<i>In % of marketable yield</i>			
<i>1.picking</i>	<i>2.picking</i>	<i>3.picking</i>	<i>1.picking</i>	<i>2.picking</i>	<i>3.picking</i>	
Kecskeméti 549	59,8	23,9	4,9	65,0	29,4	5,5
Uno	55,0	22,8	4,7	58,3	37,0	4,7
Bíbor (K 17-33)	56,8	31,2	3,0	54,1	42,8	3,1
Góbé	50,8	17,7	2,5	66,3	30,3	3,4
Nívó	43,7	28,7	2,5	52,6	43,8	3,6
Pollux	53,5	23,5	2,9	64,3	31,8	3,9
Elegi	49,9	25,9	5,3	58,6	33,9	7,5
Bonus	50,9	19,0	5,5	64,8	28,6	6,6
Peto 86	29,4	33,9	5,0	43,1	49,3	7,6
Salus	42,8	16,8	3,5	59,1	35,8	5,2
Orbit	41,2	20,7	3,4	60,3	34,8	4,9
Brigade	47,3	30,2	2,5	52,8	40,1	7,1
Draco	37,5	22,4	3,7	54,4	37,9	7,6
Ebro	32,6	31,3	7,2	39,8	48,2	12,0
Pavia	44,4	24,7	4,1	56,7	33,8	9,6
Brixy	26,4	34,9	5,5	28,9	58,9	12,2
Simeone	29,4	30,2	10,0	36,2	47,0	16,7
Heinz 9478	41,4	24,6	7,1	52,9	37,1	10,0
Heinz 9314	42,0	38,2	6,1	44,2	45,3	10,5
Gober	45,1	26,4	6,0	49,3	39,1	11,6
Ardilla	42,7	29,4	2,8	53,2	41,6	5,3
Falcorosso	34,4	23,0	2,8	52,6	41,0	6,3
Perfectpeel	40,6	33,9	6,1	42,3	46,5	11,2
NPT 4 (Precocix)	37,5	21,8	3,7	51,4	40,1	8,5
Dart	29,0	19,3	4,8	45,0	44,3	10,7
Ercole	45,2	26,4	6,6	41,9	44,8	13,3
			Nagykörös	Fertőd	Szarvas	
Vetés ideje / <i>Time of sowing:</i>			04.01.	04.02.	04.03.	
Kiültetés ideje / <i>Time of planting:</i>			05.15.	05.23	05.26.	
Első szedés ideje / <i>Time of the first harvest:</i>			08.20.	08.14.	08.13.	
Utolsó szedés ideje / <i>Time of the final harvest:</i>			09.29.	08.27.	09.18.	
Szedések száma / <i>Number of harvest:</i>			3	2	3	
Tenyészterület, cm: 1-11 fajta						
/ <i>Growing area: 1-11 variety</i>			120+40x30	120+40x30	160+20x30	
Tenyészterület, cm: 12-26 fajta						
/ <i>Growing area: 12-26 variety</i>			120+40x40	120+40x40	160+20x40	

**Determinált ipari célú paradicsomfajták kísérleti eredményei, OMMI, 2003**  
*Test results of determinate tomato varieties for industrial use, OMMI, 2003.*

Fajta  <i>Variety</i>	Többszöri szedés / <i>Several step harvest</i>					
	Szabványos termés		Összes termés t/ha <i>Total yield t/ha</i>	Minőségi megoszlás tömeg %-ban		
	t/ha	%		Szabványos termés	Repedt	Beteg
	<i>Marketable yield</i>		<i>Quality distribution of total yield%</i>	<i>Marketable</i>	<i>Cracked</i>	<i>Diseased</i>
<i>t/ha</i>	<i>%</i>	<i>t/ha</i>	<i>yield</i>			
Kecskeméti 549	88,6	120,5	95,3	92,2	0,2	7,6
Uno	82,4	112,1	90,4	89,0	0,2	10,8
Bíbor (K 17-33)	90,9	123,7	101,6	87,0	0,3	12,7
Góbé	71,1	96,7	84,5	83,0	0,8	16,1
Nívó	74,9	101,9	84,6	87,7	0,7	11,6
Pollux	80,0	108,7	91,3	87,4	0,5	12,0
Elegi	81,1	110,3	90,1	89,7	0,4	9,9
Bonus	75,3	102,3	85,8	87,1	0,5	12,3
Peto 86	68,3	92,8	81,3	84,8	0,9	14,4
Salus	63,0	85,7	78,7	78,4	0,8	20,8
Orbit	65,4	88,9	80,7	81,6	0,8	17,6
Brigade	80,0	108,8	88,5	88,7	0,2	11,2
Draco	63,6	86,5	73,2	87,3	0,4	12,4
Ebro	71,0	96,5	80,1	88,7	0,6	10,7
Pavia	73,3	99,7	81,4	89,4	0,2	10,4
Brixy	66,8	90,9	72,9	87,3	0,9	11,8
Simeone	69,6	94,6	74,5	92,9	0,2	6,9
Heinz 9478	73,2	99,5	82,1	88,3	0,2	11,4
Heinz 9314	86,2	117,2	91,2	94,2	0,1	5,6
Gober	77,4	105,3	85,0	89,9	0,0	10,1
Ardilla	74,8	101,7	83,3	89,5	0,0	10,5
Falcorosso	60,2	81,9	65,7	92,1	0,4	7,4
Perfectpeel	80,6	109,6	85,0	94,9	0,0	5,0
NPT 4						
(Precocix)	63,0	85,7	69,5	89,8	0,2	10,1
Dart	53,0	72,1	61,3	85,0	0,0	15,0
Ercole	78,2	106,3	86,0	90,1	0,2	9,7
<b>Átlag</b>	<b>73,5</b>	<b>100,0</b>	<b>82,5</b>			

**Determinált ipari célú paradicsomfajták kísérleti eredményei, OMMI, 2003**

*Test results of determinate tomato varieties for industrial use, OMMI, 2003.*

**Egymenetes betakarítás / Total harvest**

Fajta <i>Variety</i>	Szabványos termés		Összes termés <i>Total yield</i> t/ha	Minőségi megoszlás tömeg %-ban / <i>Quality distribution in %</i>							Lombsúly	
	t/ha	%		Zsendülő	Érett	Túlérett	Szabványos termés	Zöld	Repedt	Beteg	t/ha	%
	<i>Marketable yield</i> t/ha	%		<i>Halfripe</i>	<i>Ripe</i>	<i>Overripe</i>	<i>Marketable yield</i>	<i>Green</i>	<i>Cracked</i>	<i>Diseased</i>	<i>Foliage weight</i> t/ha   %	
Kecskeméti 549	86,9	108,8	107,8	2,6	75,9	2,1	80,5	11,6	1,4	6,5	21,6	130,1
Uno	96,7	121,1	112,4	1,7	82,3	1,5	85,6	8,6	0,8	4,9	15,5	93,4
Bíbor (K 17-33)	99,7	124,8	112,5	1,2	86,0	1,1	88,4	6,7	0,5	4,4	19,7	118,6
Góbé	62,5	78,3	73,3	1,5	82,1	2,1	85,7	7,6	1,2	5,5	21,1	127,1
Nivó	88,6	110,9	97,2	1,1	87,9	2,5	91,5	3,1	1,2	4,3	16,0	96,3
Pollux	75,5	94,5	85,2	1,1	83,1	4,8	89,1	4,4	1,4	5,1	17,4	104,3
Elegi	89,8	112,5	98,5	1,3	85,5	4,3	91,2	3,3	1,5	4,1	18,3	110,3
Bonus	90,2	112,9	100,6	1,1	85,5	3,0	89,6	4,8	1,1	4,5	21,5	129,6
Peto 86	78,0	97,7	89,6	1,0	83,2	3,0	87,3	6,3	1,0	5,4	20,0	120,2
Salus	68,5	85,7	78,7	1,5	81,2	4,1	86,9	5,7	1,7	5,7	20,1	120,7
Orbit	86,9	108,8	99,0	1,1	82,9	3,7	87,7	5,1	1,4	5,7	19,5	117,2
Brigade	87,7	109,8	95,3	2,1	84,8	2,7	89,6	6,1	1,0	3,2	13,0	78,1
Draco	69,6	87,1	80,8	1,6	79,1	4,7	85,4	8,0	1,5	5,2	15,7	94,2
Ebro	72,3	90,5	86,2	1,9	78,2	2,5	82,6	9,1	2,2	6,0	15,7	94,3
Pavia	79,9	100,0	86,7	1,5	85,5	4,1	91,2	5,5	1,1	2,1	14,0	84,0
Brixy	84,1	105,3	96,4	1,4	84,0	1,4	86,8	7,6	1,5	4,1	14,5	87,4
Simeone	73,6	92,2	82,4	2,0	84,3	1,9	88,1	8,6	1,4	1,9	13,2	79,7
Heinz 9478	50,3	63,0	59,0	1,7	79,6	3,9	85,2	11,9	1,7	1,2	15,7	94,4
Heinz 9314	78,4	98,2	87,0	2,2	83,5	2,8	88,5	6,5	1,6	3,4	15,5	93,4
Gober	73,7	92,2	81,9	2,1	83,0	3,8	89,0	6,9	1,7	2,5	13,9	83,7
Ardilla	86,5	108,4	96,0	1,8	81,2	5,5	88,5	6,8	1,9	2,8	15,5	93,1
Falcorosso	76,4	95,7	82,6	1,8	85,3	3,7	90,9	5,6	1,1	2,4	14,7	88,3
Perfectpeel	90,0	112,7	95,7	1,6	87,4	2,9	91,9	5,3	1,0	1,9	15,2	91,5
NPT 4 (Precocix)	74,2	92,9	79,8	2,1	84,9	3,2	90,1	5,8	1,2	2,8	13,9	83,7
Dart	68,6	85,9	77,2	2,0	80,4	5,5	87,8	8,2	1,2	2,7	15,3	92,3
Ercole	88,0	110,2	96,7	1,4	84,2	4,3	89,9	7,3	1,1	1,7	15,7	94,4
<b>Átlag / Average</b>	<b>79,9</b>	<b>100,0</b>	<b>89,9</b>								<b>16,6</b>	<b>100,0</b>