

**nébih**

termőföldtől  
az asztalig

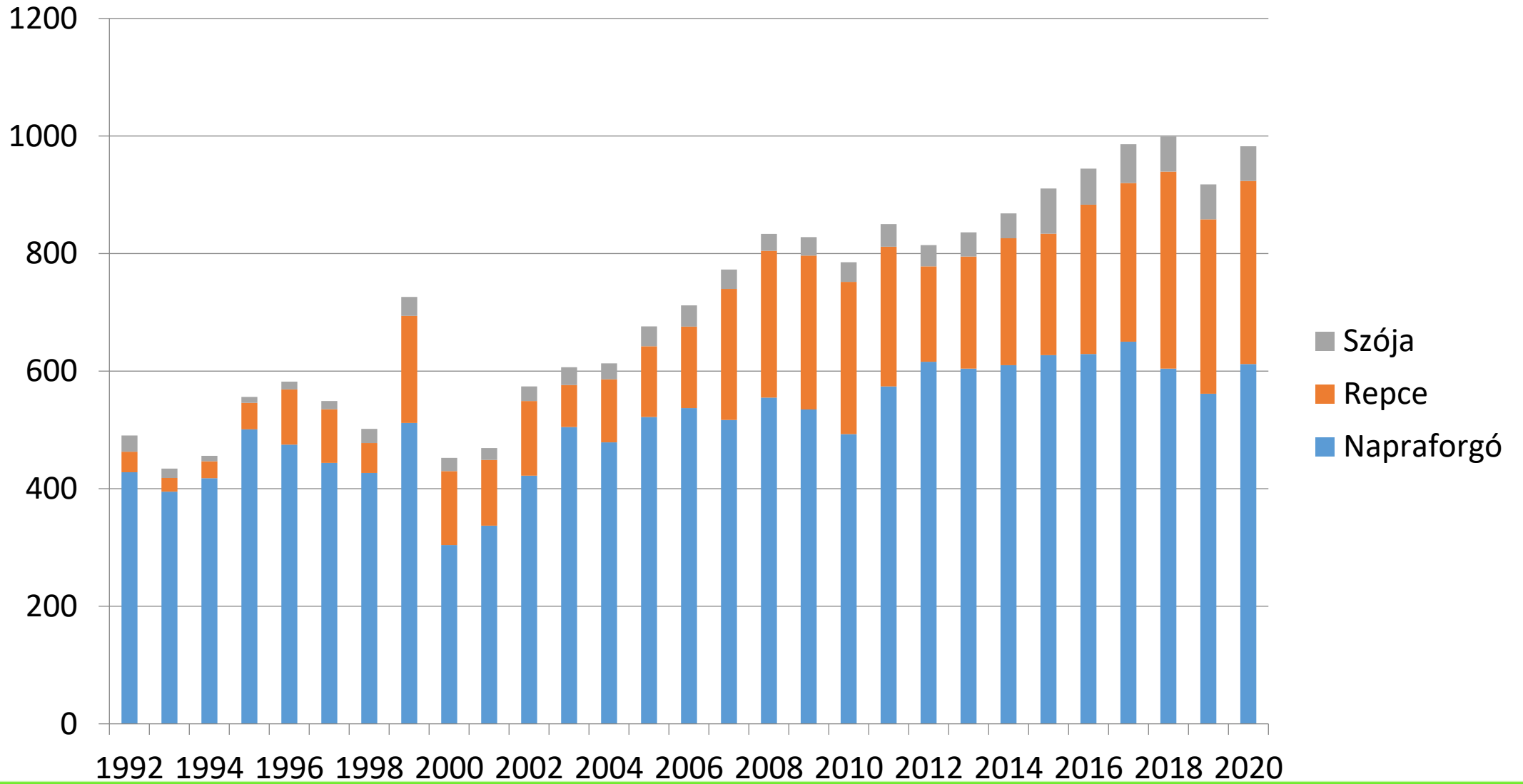
## Szója fajtakísérletek

Szekrényes Gábor, NÉBIH Mezőgazdasági Genetikai Erőforrások Igazgatóság

Budapest, 2021. március 2.

# Napraforgó az őszi káposztarepce és a szója országos vetésterületének alakulása 1992-2019.

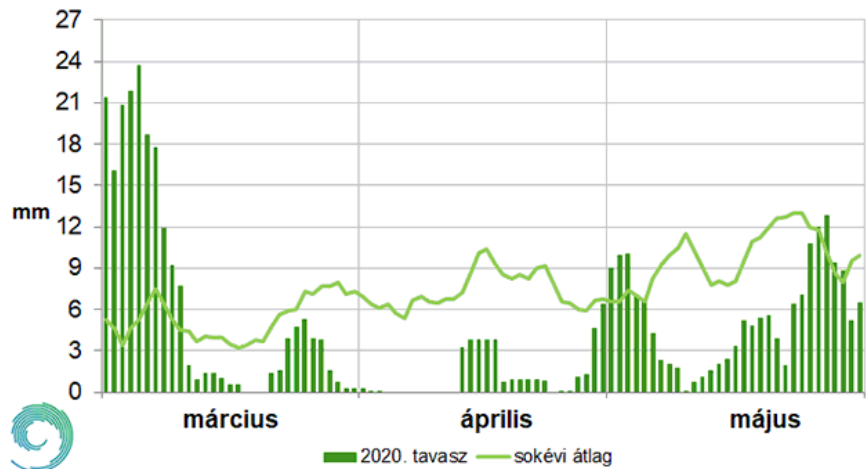
Ezer ha



**Szója országos vetésterületének  
és termésátlagának alakulása  
2013-2020.**

	<b>2013</b>	<b>2014</b>	<b>2015</b>	<b>2016</b>	<b>2017</b>	<b>2018</b>	<b>2019</b>	<b>2020</b>
<b>eha</b>	41,205	42,337	77,013	61,198	65,830	60,022	59,617	58,504
<b>t/ha</b>	2,056	2,684	1,815	2,958	2,462	2,900	2,864	2,724
<b>et</b>	84,720	113,640	142,566	181,038	162,065	174,049	170,726	159,353

Országrészt	Régió	Megye	Szója				
			Összes terület	Betakarított terület	Termés átlag	Összes termés	
			ha	%	kg/ha	t	
Közép-Magyarország	Közép-Magyarország	Budapest, Pest	168	168	100	2600	437
		<b>Összesen</b>	168	168	100	2600	437
Dunántúl	Közép-Dunántúl	Fejér	974	974	100	1800	1753
		Komárom-Esztergom	146	146	100	2200	321
		Veszprém	1 531	1531	100	2724	4170
		<b>Összesen</b>	2 651	2651	100	2356	6245
	Nyugat-Dunántúl	Győr-Moson-Sopron	4 288	4200	98	1850	7770
		<b>Vas</b>	<b>8 477</b>	<b>8477</b>	<b>100</b>	<b>2950</b>	<b>25007</b>
		<b>Zala</b>	<b>6 093</b>	<b>5480</b>	<b>90</b>	<b>2725</b>	<b>14933</b>
		<b>Összesen</b>	18 857	18157	96	2628	47710
	Dél-Dunántúl	<b>Baranya</b>	<b>15 831</b>	<b>15800</b>	<b>100</b>	<b>2880</b>	<b>45504</b>
		Somogy	2 662	2662	100	3080	8199
		Tolna	2 247	2247	100	2622	5892
		<b>Összesen</b>	20 740	20709	100	2878	59595
	Alföld és Észak-Magyarország	Észak-Magyarország	<b>Borsod-Abaúj-Zemplén</b>	<b>4 130</b>	<b>4130</b>	<b>100</b>	<b>2300</b>
Heves			102	102	100	1000	102
Nógrád			126	126	100	2000	252
<b>Összesen</b>			4 359	4358	100	2261	9853
Észak-Alföld		Hajdú-Bihar	657	657	100	2899	1905
		Jász-Nagykun-Szolnok	929	919	99	3100	2849
		Szabolcs-Szatmár-Bereg	539	539	100	2851	1537
		<b>Összesen</b>	2 124	2115	100	2974	6290
Dél-Alföld		<b>Bács-Kiskun</b>	<b>6 201</b>	<b>6201</b>	<b>100</b>	<b>2870</b>	<b>17797</b>
		Békés	3 345	3250	97	2800	9100
	Csongrád	895	895	100	2600	2327	
	<b>Összesen</b>	10 442	10346	99	2825	29224	
<b>Magyarország</b>		<b>Összesen</b>	<b>59 342</b>	<b>58504</b>	<b>99</b>	<b>2724</b>	<b>159353</b>



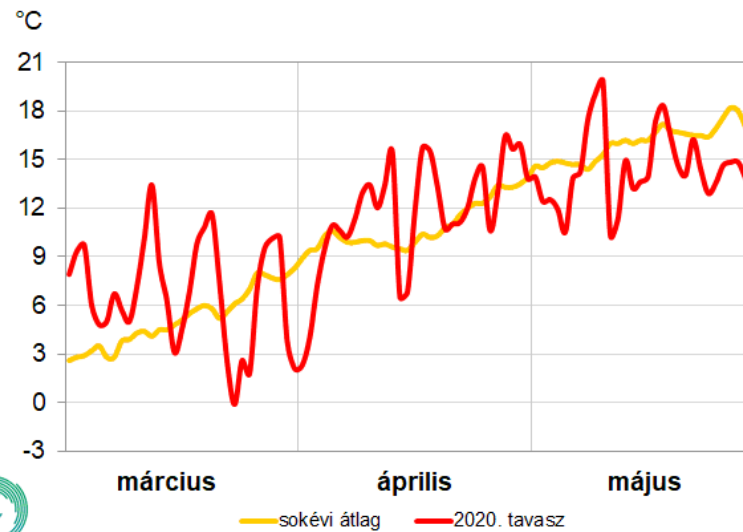
### 2020. tavasz

márc 109%

ápr 26%

máj 54%

58%



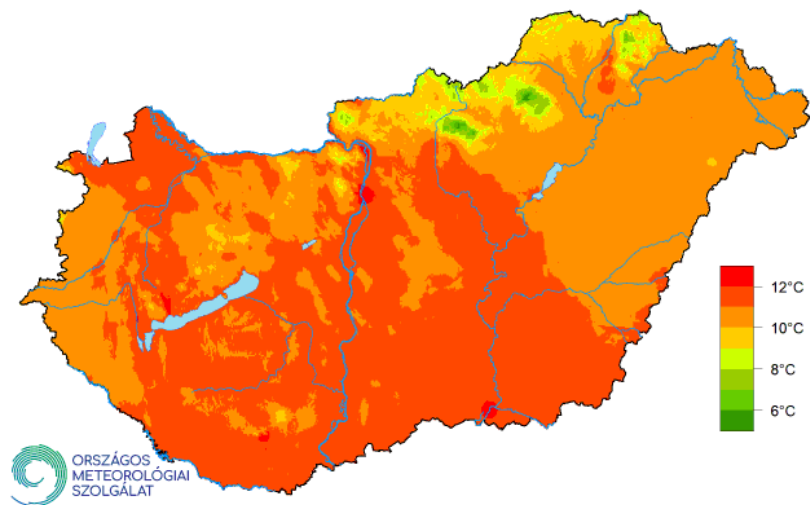
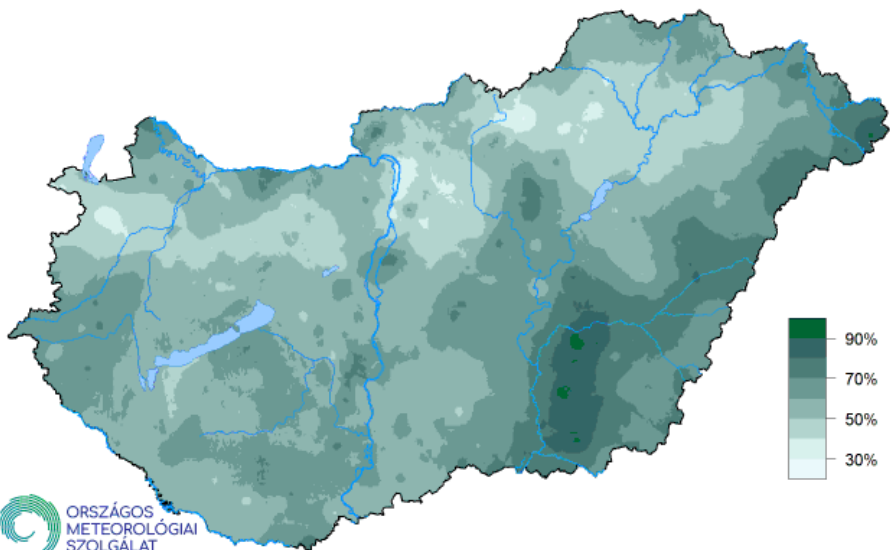
## Tavasz:

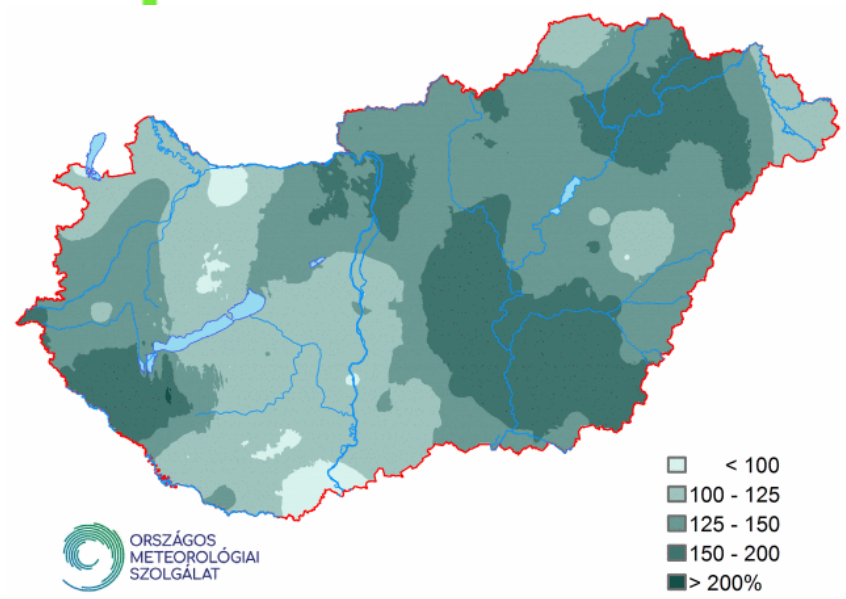
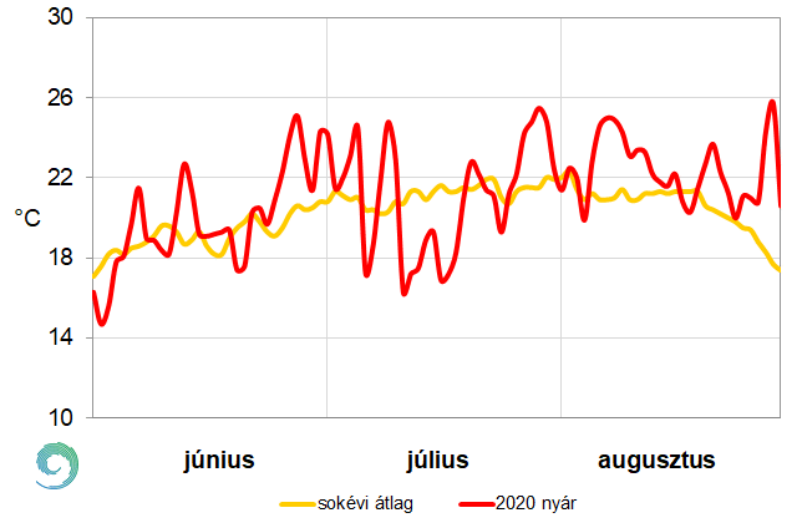
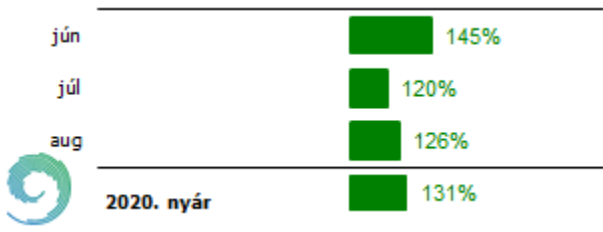
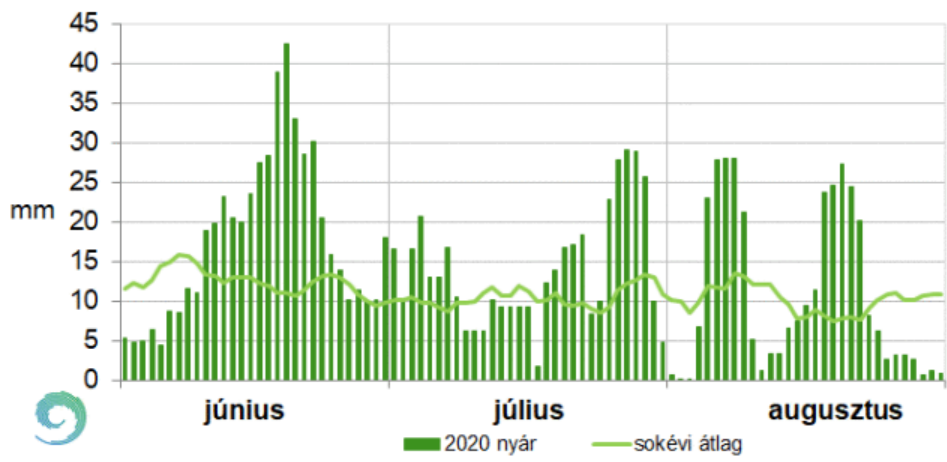
márc +1,4°C

ápr +0,7°C

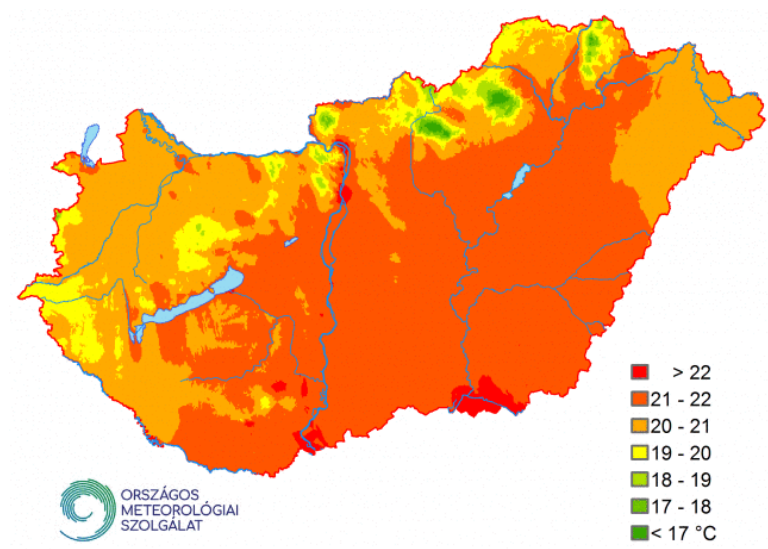
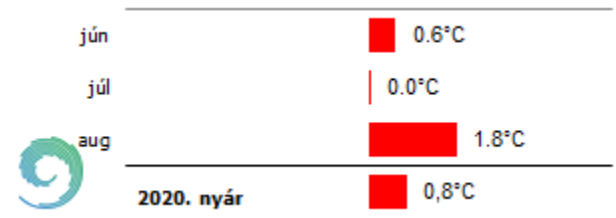
máj -1,8°C

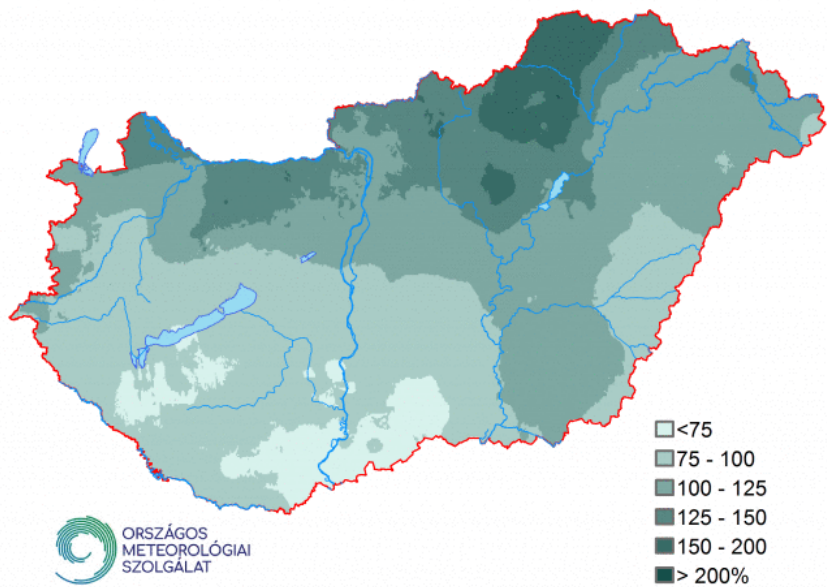
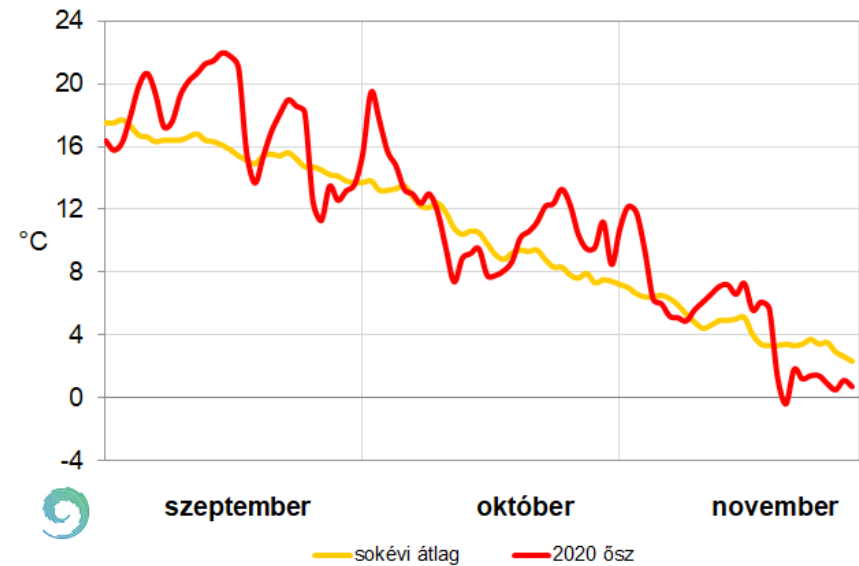
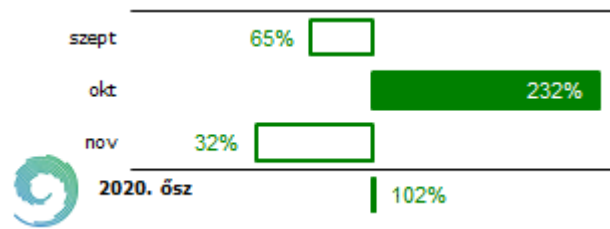
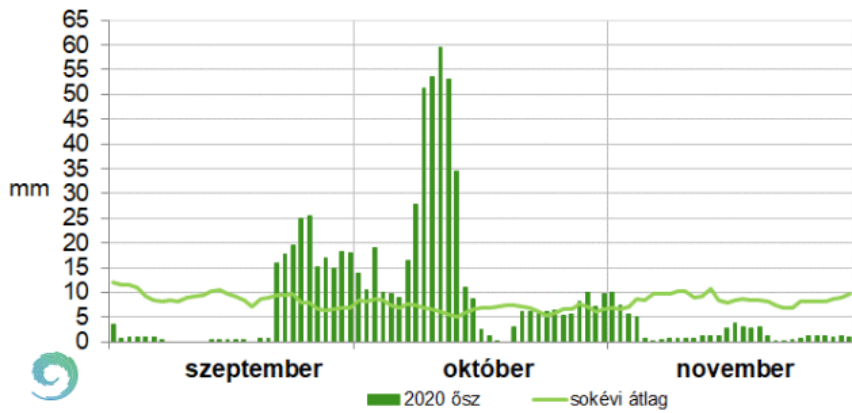
2020. tavasz +0,1°C



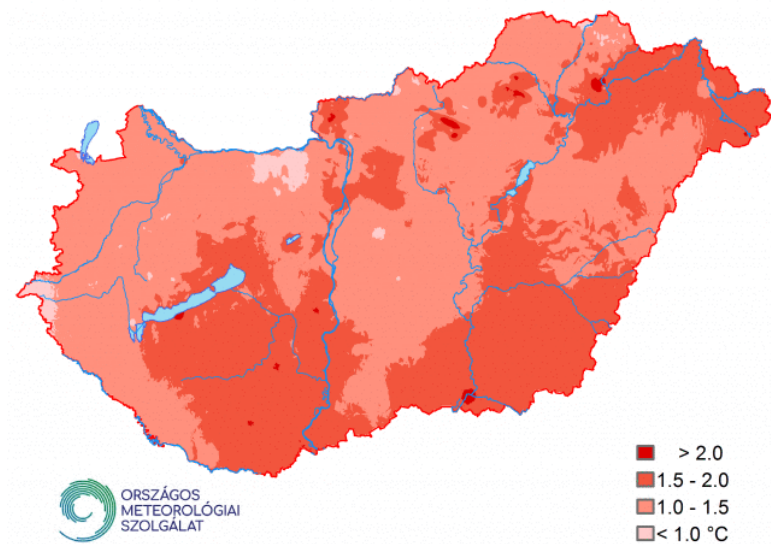
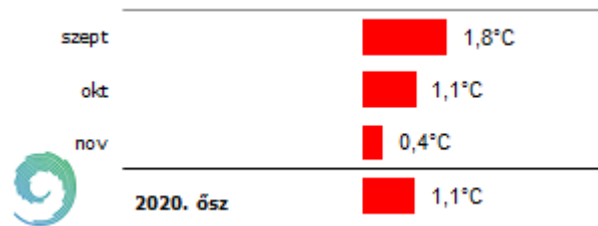


# Nyár:





## Ősz:



# Szója fajtakísérletek elhelyezése 2020.





## Szója kisparcellás fajtaösszehasonlító kísérletek 2020.

		<b>ÁE</b>	<b>EU</b>	<b>FJ</b>
<b>I. Igen korai</b>	<b>25</b>	<b>5</b>	<b>9</b>	<b>11</b>
<b>II. Korai</b>	<b>21</b>	<b>8</b>	<b>4</b>	<b>9</b>
<b>III. Közép</b>	<b>17</b>	<b>8</b>	<b>6</b>	<b>3</b>
<b>Összesen:</b>	<b>63</b>	<b>21</b>	<b>19</b>	<b>23</b>

Bejelentő/Applicant:	Fajták száma/Number of variety:	
<b>Bóly</b>	<b>5</b>	<b>13 fajta 20,60%</b>
<b>Kaposvári Egyetem</b>	<b>2</b>	
<b>GK Szeged</b>	<b>4</b>	
<b>Biomagker</b>	<b>1</b>	
<b>Margittasziget</b>	<b>1</b>	
<b>RWA</b>	<b>3</b>	<b>50 fajta 79,40%</b>
<b>GK Szeged</b>	<b>3</b>	
<b>Agromag</b>	<b>4</b>	
<b>Euralis/SAH</b>	<b>3</b>	
<b>Euralis</b>	<b>10</b>	
<b>Euralis/KITE</b>	<b>2</b>	
<b>Euralis/Galldorf</b>	<b>2</b>	
<b>Saatbau Linz</b>	<b>3</b>	
<b>Northland</b>	<b>1</b>	
<b>Saaten Union</b>	<b>2</b>	
<b>Karintia</b>	<b>3</b>	
<b>Aliska/Petersen</b>	<b>4</b>	
<b>Lajtamag</b>	<b>4</b>	
<b>RAGT/KITE</b>	<b>1</b>	
<b>RAGT</b>	<b>5</b>	
<b>Összesen/Total</b>	<b>63</b>	

# Államilag elismert fajták 2021.

**HU :46**

**HP/élelmiszeripari :6**

**Takarmány:40**

## Tenyésztidő csoportok

Igen korai/00: 9

Korai/0: 20

Közép/I: 17

Késői/II: -

**EU:548**

## **2021.évi szója kísérletek,tervek,változások**

### **Kísérlettipusok:**

- Hivatalos fajtaösszehasonlító**
- EU fajták vizsgálata**
- Államilag elismert fajták vizsgálata**
- Megbízásos kísérletek**

### **Éréscsoportok- Igen korai/00,Korai/0,Középérésű/I csoport:**

- Takarmány**
- HP, magas fehérjetartalmú étkezési**

### **Vizsgálatok:**

**Magtermés, olajtartalom, fehérjetartalom, tenyésződő alatti megfigyelések.**

- Tripszininhibitor-aktivitásának meghatározása(terv)**

## Tripszin inhibitor vizsgálat eredmények (mg/g)

			2017	2018	2019	átlag	rel. %
Igen korai:							
	Bokréta st.	2014 HU	30,1	16,8	-	*21,3	123,5
	Boglár {BSF-0808} st.	2012 HU	22,3	13,0	10,9	15,4	89,5
	ES Mentor {EGA 702} st.	2011 FR	26,0	14,6	13,2	17,9	104,3
	Prestopro {MN0804SP} st.	2012 US	23,2	14,8	13,0	17,0	98,8
	Kitty {SVX15T0S3}	2017 CA	-	-	9,0	*13,4	77,9
	<b>átlag</b>		<b>25,4</b>	<b>14,8</b>	<b>11,5</b>	<b>17,2</b>	<b>100,0</b>
	<b>SzD5%</b>		<b>5,5</b>	<b>2,9</b>	<b>4,1</b>	<b>2,9</b>	<b>17,0</b>
	<b>C.V.</b>		<b>10,9</b>	<b>9,9</b>	<b>22,4</b>	<b>7,3</b>	
	<b>Helyek száma</b>		<b>3</b>	<b>3</b>	<b>4</b>		

\*korigált átlag

			2017	2018	2019	átlag	rel. %
Korai:							
	Sponsor {RSY-01} st.	2005 FR	25,4	15,1	-	18,5	113,5
	DH4173 {DH05} st.	2012 CA	23,4	15,8	10,5	16,6	101,6
	Ananda {697/2}st.	2017 IT	17,8	10,9	10,0	12,9	79,1
	Bólyi 27 st.	2014 HU	22,1	12,3	12,6	15,7	96,2
	Aires	EU/8 IT/8	16,5	10,9	11,1	12,8	78,8
	ES Tribor/ESG151 st.	2019 FR	-	17,6	16,3	19,9	122,1
	ES Warrior/ESG1831	h(2) FR(2)	-	-	16,2	20,0	122,7
	<b>átlag</b>		<b>21,0</b>	<b>13,8</b>	<b>14,1</b>	<b>16,3</b>	<b>100,0</b>
	<b>SzD5%</b>		<b>4,5</b>	<b>4,5</b>	<b>5,0</b>	<b>3,6</b>	<b>22,2</b>
	<b>C.V.</b>		<b>11,3</b>	<b>18,0</b>	<b>26,2</b>	<b>10,4</b>	
	<b>Helyek száma</b>		<b>3</b>	<b>3</b>	<b>4</b>		

\*korigált átlag

			2017	2018	2019	átlag	rel. %
Közép:							
	Pannónia kincse st.	2008 HU	21,4	14,7	13,0	16,4	103,5
	Bóbita st.	2001 HU	23,8	15,5	14,2	17,8	112,7
	ES Pallador/ESG 132st.	2016 FR	17,5	11,6	11,5	13,5	85,7
	Hipro 15 /MN 1505 st.	2010 US	21,4	11,5	-	*14,8	93,5
	Bahia	EU/8 IT/8	14,0	15,9	9,7	13,2	83,6
	Isidor	EU/8 FR/8	24,7	16,6	14,1	18,5	116,9
	RGT Sinfonia	2018 FR	-	-	14,6	*18,0	113,8
	<b>átlag</b>		<b>20,5</b>	<b>14,3</b>	<b>12,5</b>	<b>15,8</b>	<b>100,0</b>
	<b>SzD5%</b>		<b>3,6</b>	<b>4,6</b>	<b>2,9</b>	<b>4,6</b>	<b>29,1</b>
	<b>C.V.</b>		<b>9,7</b>	<b>17,5</b>	<b>15,2</b>	<b>14,4</b>	
	<b>Helyek száma</b>		<b>3</b>	<b>3</b>	<b>4</b>		

\*korigált átlag

# Standard változások és csoportok a szója kísérletekben 2021.

## Takarmány csoport:

### Igen korai/00 érésű fajták csoportja:

Boglár st.	2012	HU	Bóly
ES Mentor st.	2011	FR	Euralis
Kitty st.	2017	CA	RWA/David Hendrick Sevita International

### Korai érésű/0 fajták csoportja:

Ananda st.	2017	AT	Saatbau Linz/S.U.
DH 4173 st.	2012	CA	RWA Magyarország Kft.
ES Tribor st.	2019	FR	Euralis

### Középérésű/I fajták csoportja:

Pannonia kincse st.	2008	HU	GK Szeged
ES Pallador st.	2016	FR	Euralis
RGT Sinfonia st.	2018	FR	RWA/ Ragt/Agromag

## Étkezési, magas fehérjetartalmú csoport /HP:

### Igen korai/00 érésű fajták csoportja:

PrestoPro st.                      2012                                      US                      Northland Seed

### Korai érésű/0 fajták csoportja:

ES Warrior st.                      2020                                      FR                                      Euralis  
A Bólyi 27 leváltásra kerül.

### Középérésű/I fajták csoportja:

A csoportban jelenleg nincs összehasonlító fajta.

ES Competitor/ESG 1943                      2021                                      FR                                      Euralis  
a fajta állami elismerése esetén.

A standard fajták átlagát vagy a csoportátlagot meg kell haladni magtermés és fehérjetermés vonatkozásában az előterjesztésre kerülő fajtának.

Fehérjetartalom esetén 40% feletti kell lenni a vizsgálati években a jelöltnek.

Kívánatos, hogy a maghéj és a köldök színe sárga legyen, de nem feltétel.

Megfelelő ezermagtömeg (160 g-ot meghaladó érték).

## **Szója fajtakísérleti metodika változás**

### **3. Gazdasági értékvizsgálatok gyakorlati végrehajtása**

**A kísérlet időtartama 2 évről 3 évre változna az alábbiak szerint:**

**3.2 Kísérlet időtartama: 3 év, de 2 év, amennyiben valamennyi eredmény megerősítő, pozitív tendenciát mutat.**



**A Hivatal az elmúlt kísérleti évek eredményei alapján az alábbi fajtajelöltek állami elismerésére tesz javaslatot.**

**Igen korai/00 csoport:**

- **ES Albator** /ESG 142/ (takarmány)
- **Visitor** / ESG 1921 (takarmány)
- **Edit** /PHP SJ170.102 (HP, magas fehérjetartalmú étkezési)

**Középérésű/I csoport:**

- **ES Generator** /ESG 1942 (takarmány)
- **ES Competitor** /ESG 1943( HP, magas fehérjetartalmú étkezési)

# Köszönöm megtisztelő figyelmüket!

Szekrényes Gábor  
témavezető

Nemzeti Élelmiszerlánc-biztonsági Hivatal

1024 Budapest, Keleti Károly utca 24.

06-70/436-0662

[szekrenyesg@nebih.gov.hu](mailto:szekrenyesg@nebih.gov.hu)



## „A növényfajtakísérlet fája”

