



**n é b i h**

Termőföldről az asztalig

## Kukorica DUS kísérletek 2014-ben

**Major Zoltán**  
DUS témavezető (kukorica)

**2015.02.04.**



**n é b i h**  
Termőföldtől az asztalig

# Kukorica

**1. DUS kísérlet 2014-ben**

**2. Kukorica vizsgálat fontosabb tudnivalói**



# Tordas 2014



**n é b i h**  
Termőföldtől az asztalig





**n é b i h**  
Termőföldtől az asztalig



**Debrecen 2014**





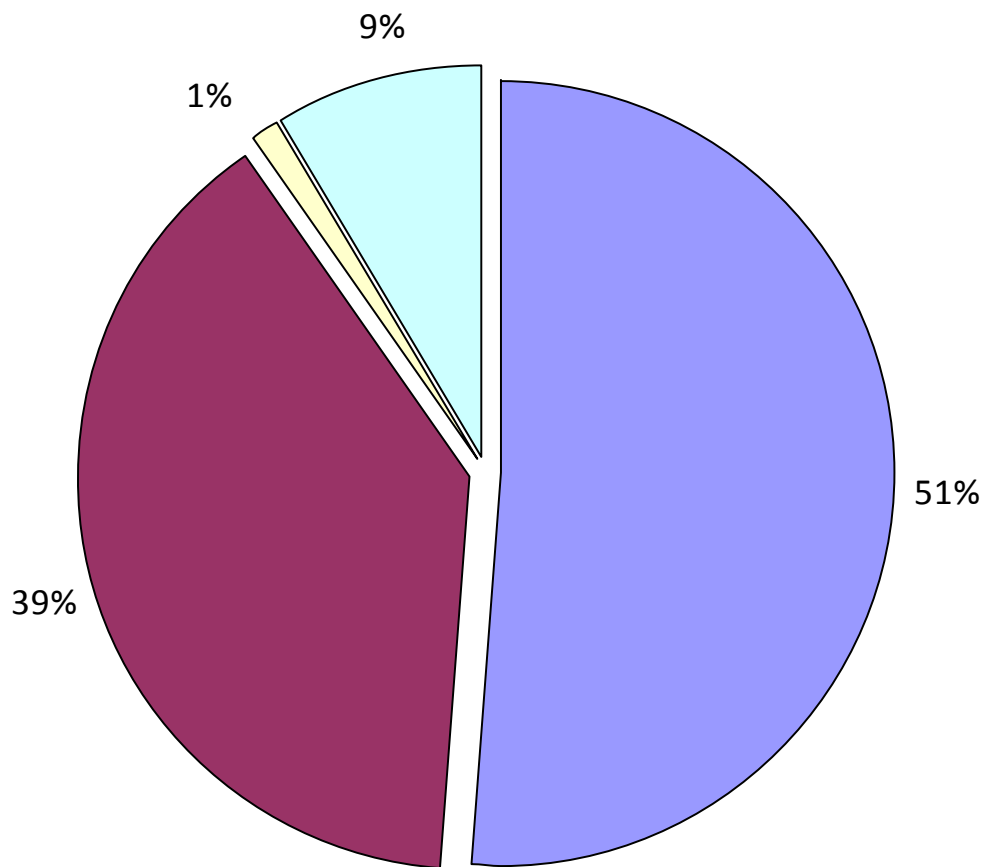
## DUS-KUKORICA KÍSÉRLET 2014-BEN

	VONAL	ALAPEGYSZERES	SC	TC,DC	Szab. Elv.	ÖSSZESEN
REFERENCIA	249	4	17	3	0	273
LETÉTI MINTA FELÚJÍTÁS	8	0	0	0	0	8
ÁE MEGHOSSZABBÍTÁSA	40	4	12	3	0	59
FAJTAJELÖLTEK						
1. ÉVES	118	8	95	10	0	231
2. ÉVES	53	2	52	6	0	113
3. ÉVES	4	0	0	0	0	4
Szünetelő	2	0	4	0	0	6
ÖSSZES FAJTAJELÖLT	177	10	151	16	0	354
ÖSSZES VIZSGÁLT FAJTA	474	18	180	22	0	694





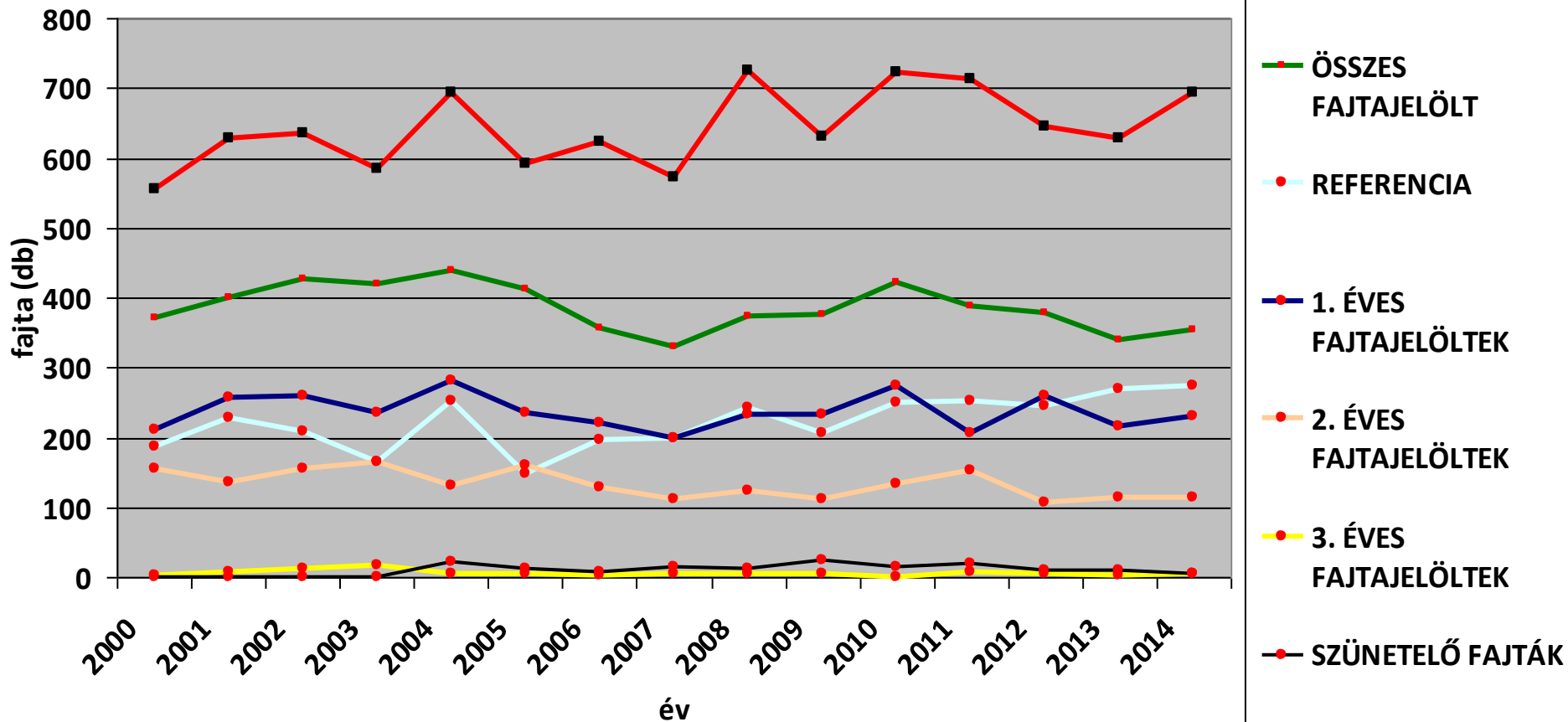
## DUS kukorica kísérlet 2014.



- ÖSSZES FAJTAJELÖLT
- REFERENCIA
- LETÉTI MINTA FELÚJÍTÁS
- ÁLLAMI ELISMERÉS MEGHOSSZABBÍTÁSA



## Kukorica DUS kísérlet 2000-2014



# Egyoldalú megrendeléssel végzett NÉBIH vizsgálatok



Ország	Növényfaj	Vizsgálatok száma
Szlovénia	kukorica	46
+ CPVO:	kukorica	6
<b>Összesen:</b>		<b>52</b>

## DUS vizsgálati eredmények átadása

Ország	Növényfaj	Vizsgálatok száma
Szerbia	kukorica	30
Oroszország	kukorica	26
Irán	kukorica	13
Ukrajna	kukorica	10
Románia	kukorica	8
Moldávia	kukorica	6
Törökország	kukorica	6
Horvátország	kukorica	3
Szlovénia	kukorica	2
Franciaország	kukorica	2
+ CPVO	kukorica	18
<b>Összesen:</b>		<b>124</b>







# DUS kukorica nyílt nap

**Tordas, 2014. 08. 05-07.**

- A kukorica DUS kísérlet bemutatása a bejelentőknek, képviselőknek
- Tájékoztatás a felmerülő problémákról



**n é b i h**  
Termőföldtől az asztalig



# DUS problémák 2014-ben

<b>Tőhiány</b>	11
<b>Túl sok eltérő növény</b>	0
<b>Homogenitás probléma</b>	<b>14</b>
Növénymagasság heterogén	6
Levélhüvely antociánosság heterogén	1
Portok antociánosság heterogén	1
Bibe antociánosság heterogén	2
Csőtulajdonság heterogén	4
<b>Elektroforézis probléma</b>	<b>12</b>
Heterogén	11
Vonalakból nem állítható elő	1
<b>Tévesen küldött vetőmag</b>	2
<b>Megkülönböztethetetlen</b>	0
<b>Letéti minta felújítás probléma</b>	0
<b>ÁE hosszabbítás probléma</b>	7
<b>GMO probléma</b>	0
<b>DUS vizsgálatok miatt negatív eredménnyel lezárt fajta</b>	4
<b>Összes probléma</b>	<b>50</b>
<b>Bejelentő</b>	14

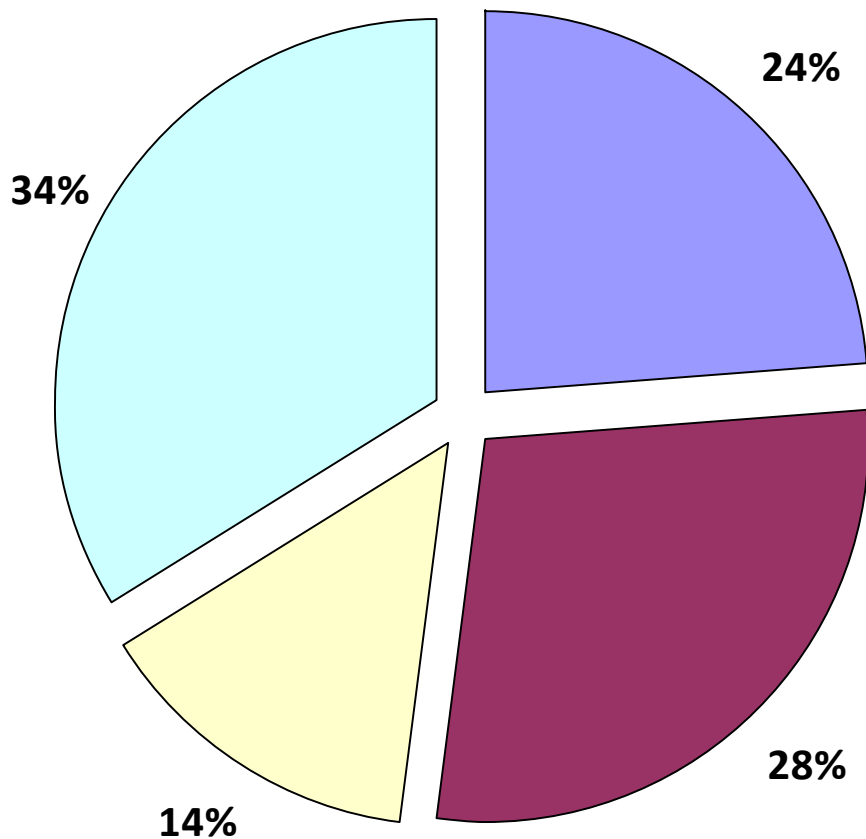


**n é b i h**  
Termőföldtől az asztalig





## DUS problémák 2014-ben



■ Elektroforézis probléma

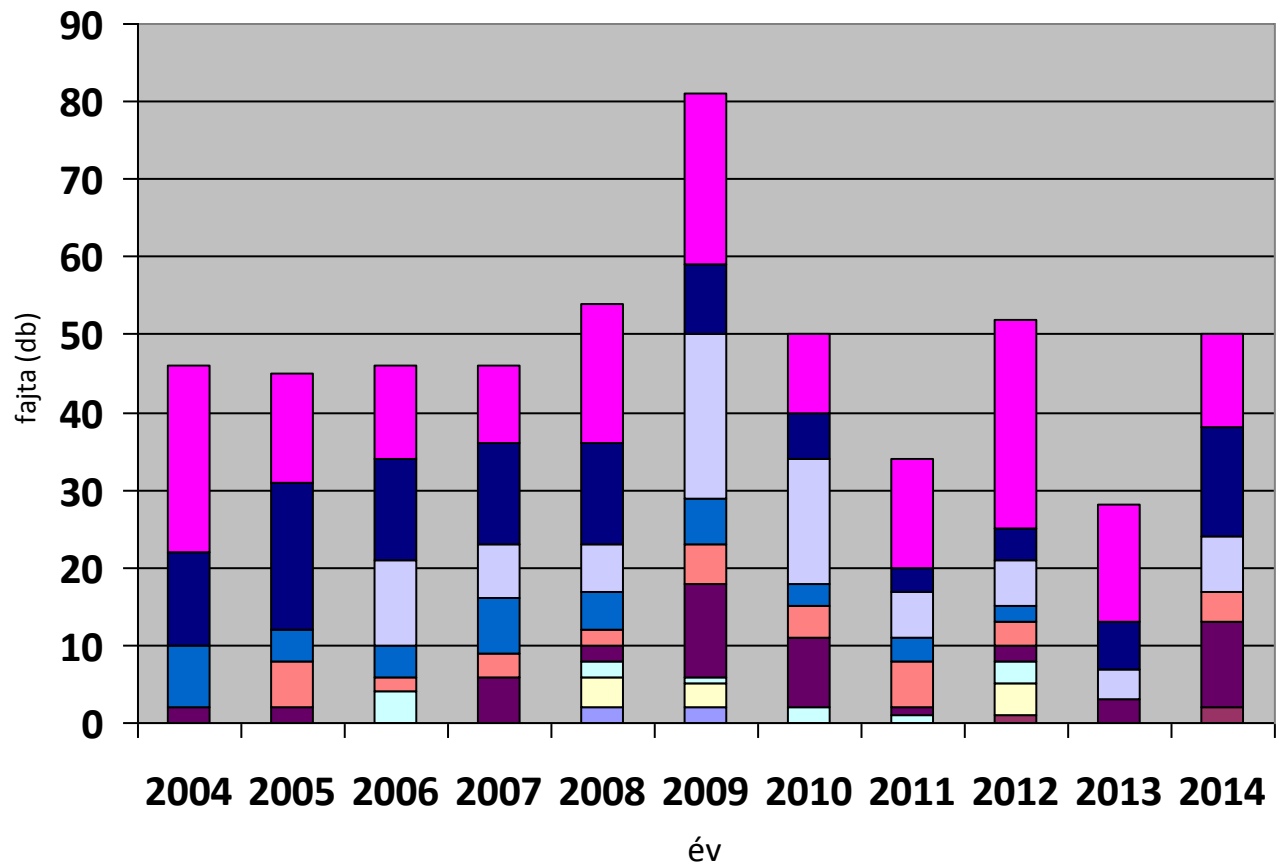
■ Homogenitás probléma

■ ÁE hosszabbítás probléma

■ Egyéb



## DUS problémák 2004-től



- Elektroforézis probléma
- Homogenitás probléma
- ÁE hosszabbítás probléma
- Letéti minta felújítás probléma
- DUS vizsgálatok miatt negatív eredménnyel lezárt fajta
- Télihiány
- Megkülönböztethetetlen
- Túl sok eltérő növény
- Tévésen küldött vetőmag
- GMO probléma

## Fontosabb tudnivalók a kukorica vizsgálatokhoz



- Bejelentéshez szükséges nyomtatványok → letölthetők a NÉBIH honlapról
- Fajtajelölteknél központi vetőmagcsávázás → kukorica vetőmagokat csávázatlanul kell beküldeni
- A küldendő elsőéves vetőmag mennyisége:
  - **Hibrid**: egy, bontatlan tételben: **10** kg (Teljesítmény: **9** kg + DUS: **1** kg)
  - Új szülőkomponensek: **1-1** kg
- Második évben elegendő a hibridekből **9** kg magot küldeni, a szülőkomponensekből nem kell.
- DUS kukorica irányelv: **CPVO TP/002/3**  
magyar változat letölthető (irányelv + mellékletek):  
[http://www.nebih.gov.hu/szakteruletek/szakteruletek/novterm\\_ig/szakteruletek/fajta\\_szap/jogszab\\_anyag/metod.html](http://www.nebih.gov.hu/szakteruletek/szakteruletek/novterm_ig/szakteruletek/fajta_szap/jogszab_anyag/metod.html)



**Köszönöm figyelmüket!**



**n é b i h**  
Termőföldtől az asztalig

