

70.

Integrált Károsító-specifikus Ellenőrzési Adatlap

Curtobacterium flaccumfaciens* pv. *flaccumfaciens

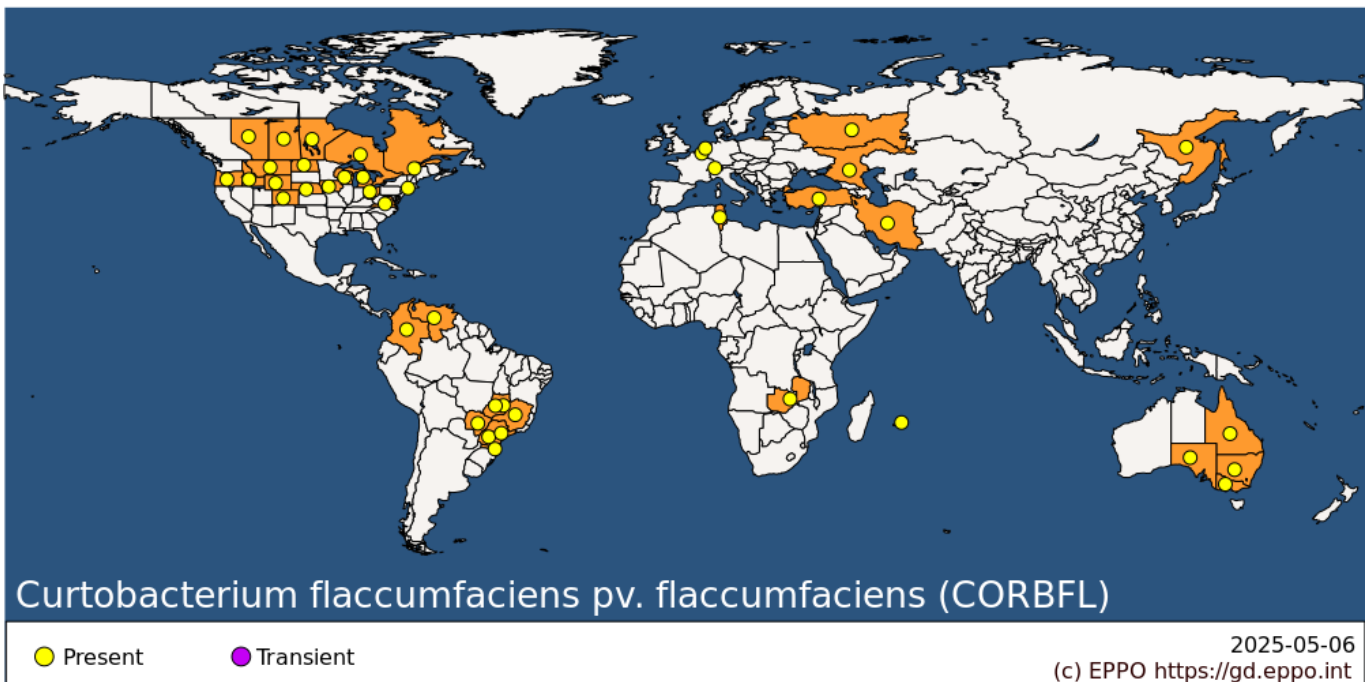


A. Általános rész:**1. Növényegészségügyi státusza: 2/A/I. b) 3.****Földrajzi elterjedés:**

Észak-Amerika (Kanada, USA)

Dél-Amerika (Kolumbia, Brazília, Mexikó, Venezuela)

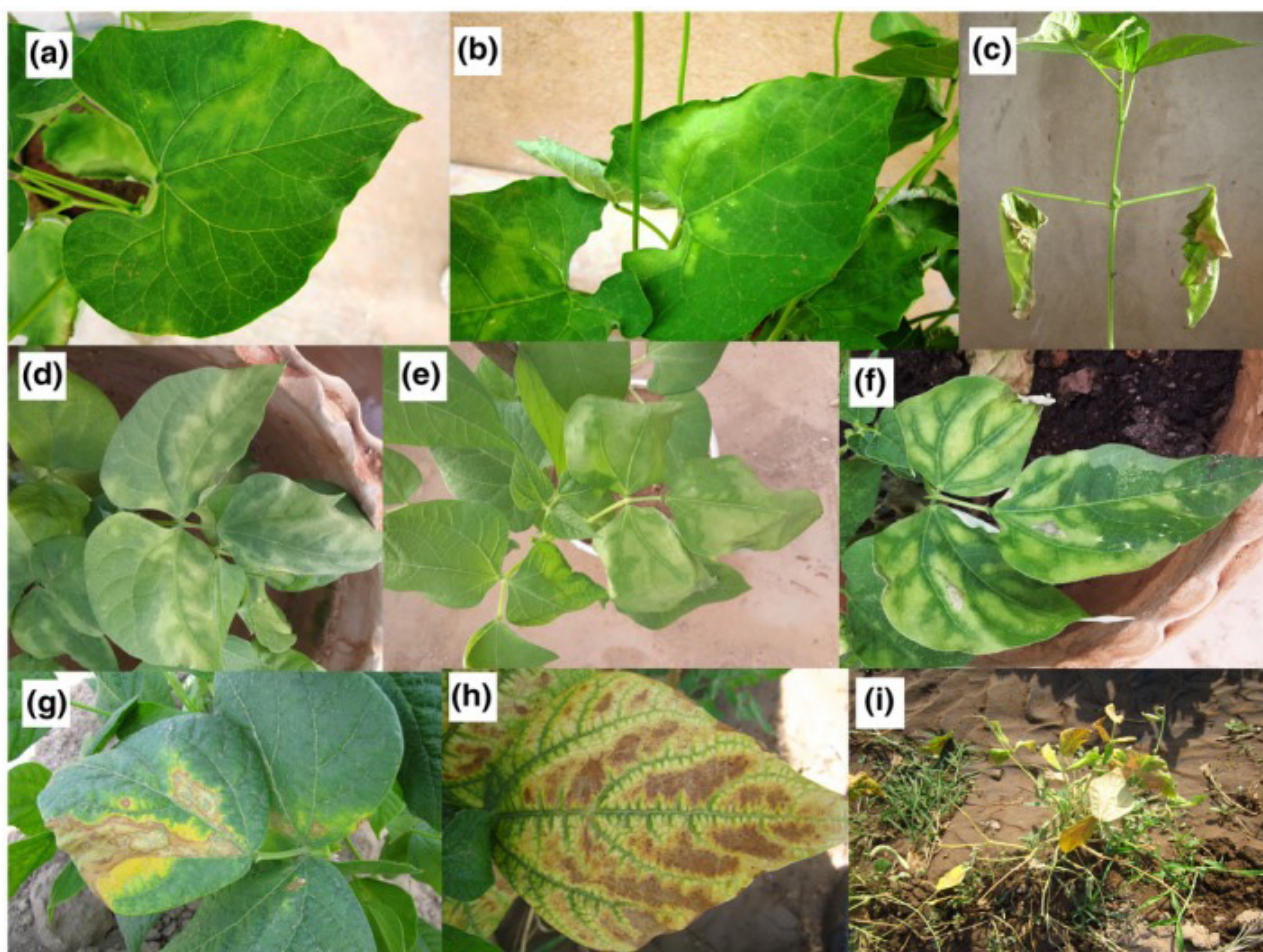
Európába import vetőmaggal hurcolták be, egyes országokban előfordul (Belgium, Hollandia, Oroszország, Svájc, Törökország, Spanyolország).



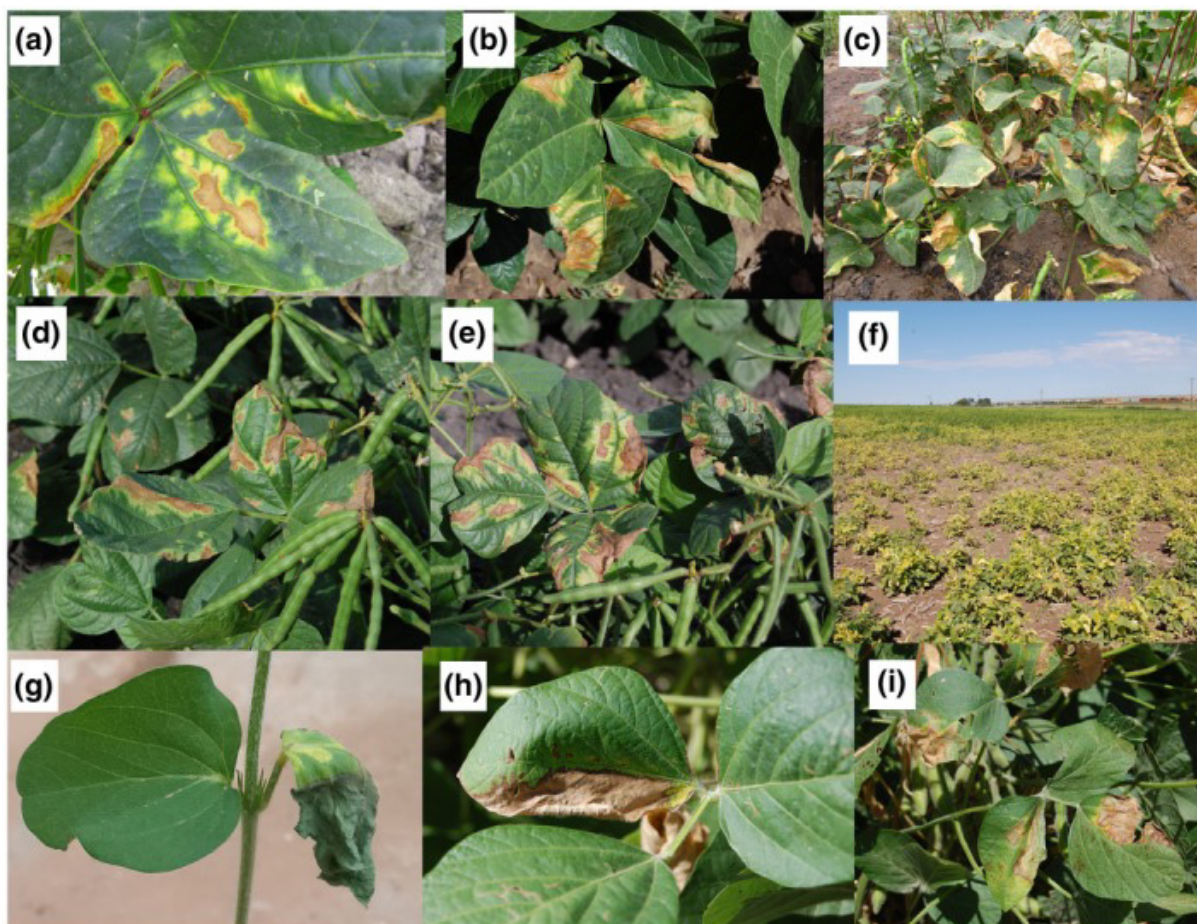
Elterjedési térkép (EPPO) elérhetősége: <https://gd.eppo.int/taxon/CORBFL/distribution>

2. A károsító rövid leírása:

Tünetei:



1. ábra Elsődleges tünet a levélen az erek közötti klorózis (a,b), levélhervadás (c) elvékonyodó, kivilágosodó területek a levélen (d,e). később bekövetkezik a levélszövet nekrozisa, amelyet világosabb, klorotikus szegély vesz körül (f-h). Súlyos fertőzés esetén



2. ábra Tünetek tehénborsón (a–c), Mungóbabon (d–f), és szóján (g–i)



3. ábra Szabálytalan, nekrotikus foltok a levélen



4. ábra Tünetek hüvelyen



5. ábra Tünetek magon

Károsító biológiája, életmódja:

Alapvetően maggal terjed (bab, szójabab), jól ellenáll az extrém száraz körülményeknek, így sokáig képes fennmaradni a magon, illetve talajban egyes termesztett (pl. kukorica) és vadon élő növények gyökérszónájában képes hosszú távon fennmaradni a növényi maradványokon is (két évig fertőzőképes). A borsó esetében maggal nem terjed a baktérium. A száraz, meleg időjárás kedvez a betegség kialakulásának. Rovar vektorról nincs adat, állományban való terjedésében a fonálféreg szerepet játszanak.

3. Gazdanövényei

- Bab, szójabab, borsó
- Számos fűféle a kórokozó hordozójának számít anélkül, hogy rajtuk tüneteket okozna.

Gazdanövények listája (EPPO): <https://gd.eppo.int/taxon/CORBFL/hosts>

4. Terjedés módja:

A kórokozó alapvetően fertőzött vetőmaggal terjed, de állományon belül a fonálféreg, áttelelő növényi maradványok, az eső és szél is szerepet játszik a terjedésében.

5. Identifikációs eljárás

A baktérium identifikációs vizsgálatot az EPPO vizsgálati módszere alapján végzi a NÉBIH ÉLI Növényegészségügyi Nemzeti Referencia Laboratóriuma (**pécsi telephely**).