

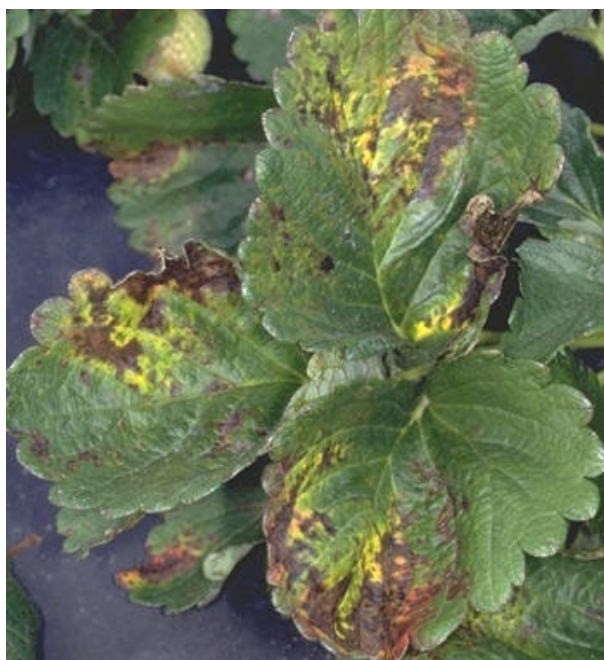
48.

Integrált Károsító-specifikus Ellenőrzési Adatlap

Xanthomonas fragariae

Vizsgáló laboratórium:

NÉBIH ÉLI Pécsi Növényegészségügyi Bakteriológiai
Diagnosztikai Nemzeti Referencia Laboratórium
7634 Pécs, Kodó dűlő 1.



A. Általános rész

1. Növény-egészségügyi státusza: **2/A/II. b) 10. +PFA**

Földrajzi elterjedés:

Franciaország, Görögország, Olaszország, Portugália, Románia, Spanyolország, USA, Dél-Amerika egyes országai, Ausztrália, Új-Zéland

1. A károsító rövid leírása:

Fertőzés tünetei:

A leveleken 1-4 mm szögletes, erekkel határolt, vízzel átitatott foltok alakulnak ki. Kezdetben az áttetsző foltok csak a levél fonákján észlelhetők. A foltok később megnagyobbodnak, gyakran az erek mentén egybefolynak, vörösesbarna színt öltenek. Az általában baktériumnyálkával bevont foltok csillogóak. Az elhalt szövetek mentén a levél eltörik, ami a levélnek tépett jelleget kölcsönöz. Súlyos fertőzéskor a gyöktörzset kettévágva láthatók a fertőzési „zsebek”, lokalizálódott, vízzel átitatott sávok formájában.



1. kép:



2. kép:

Károsító biológiája, életmódja:

A baktérium a növénybe a gázcsere nyílásokon és a sebzéseke keresztül hatol be. A kórokozó a leveleket, a tövet és a virágzatot egyaránt megtámadja. A mérsékelten meleg, alacsony éjszakai hőmérsékletekkel párosuló párás idő kedvez a fertőzésnek.

2. Legfontosabb gazdanövényei: szamóca

3. Terjedés módja:

A fertőzött szaporítóanyag, a levélmaradványok és tövek az elsődleges fertőzés forrásai. A kórokozó állományon belül eső és öntözővíz útján terjed.