

**33.**

## **Integrált Károsító-specifikus Ellenőrzési Adatlap**

### **Potato stolbur phytoplasma**

Vizsgáló laboratórium:

NÉBIH ÉLİ Növény-egészségügyi Diagnosztikai Nemzeti  
Referencia Laboratórium (NDNRL)

1118 Budapest, Budaörsi út 141-145.



## A. Általános rész:

### 1. Növény-egészségügyi státusza: **2/A/II. d) 8.**

#### Földrajzi elterjedés:

A legtöbb európai országban előfordul, kimutatták Görögországban, Ukrajnában, Oroszországban, a volt Jugoszlávia területén, Bulgáriában, Csehországban, Magyarországon, Franciaországban, Svájcban, Olaszországban, Romániában ezen kívül Törökországban és Izraelben is detektálták.

### 2. A károsító rövid leírása:

Szakirodalmi adatok szerint a Potato stolbur phytoplasma terjedése elsősorban kabóca vektorokkal történik, a gumóval történő átvitelt nem tartják valószínűnek. A felderítés célja ennek alátámasztása saját kísérleti eredményekkel.

A betegség kórokozójának neve a legújabb nevezéktan szerint: *Candidatus Phytoplasma solani*.

#### Fertőzés tünetei:

Az első fitoplazma tünetek várható megjelenési ideje június. A fertőzött növények törpültek, a lombzat felső levelei sárgulnak vagy vörösödnek, kanalasodnak (1. kép). A szár gyakran ellaposodik, csavarodik, és különböző részein indák és léggumók képződnek (2. kép).



1. kép: A lombzat felső levelei sárgulnak, kanalasodnak



2. kép: A szár ellaposodik, egyes részein indák és léggumók képződnek

A szárak alsó részén kéreg nekrosis alakul ki, amely a lombzat hervadásához, a burgonyató időelőtti száradásához, elhalásához vezet (3-4. kép).

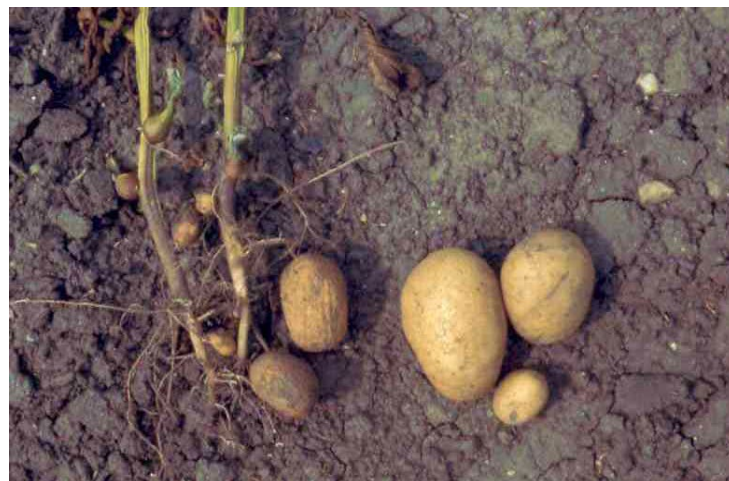


3. kép: A lombzat hervadása



4. kép: A burgonyató időelőtti száradása, elhalása

A fertőzött gumók ráncosak, tőpörödtek, gumyszerűek, és gyakran cérnacsírák hoznak (5. kép).



5. kép: A fertőzött gumók ráncosak, tőpörödtek, gumyszerűek és cérnacsírák hoznak (jobb oldalon egészséges gumók láthatóak)

#### **Károsító biológiája, életmódja:**

A *Potato stolbur phytoplasma* mint minden fitoplazma a fertőzött növény háncsrészében (floém) lokalizálható.

**Morfológiája:** A vizsgálat szempontjából nem szükséges.

### **3. Gazdanövényei**

#### **Legfontosabb gazdanövényei:**

- burgonya (*Solanum tuberosum*)
- paradicsom (*Solanum lycopersicum*)

**4. Terjedés módja:**

Szakirodalmi adatok szerint a Potato stolbur phytoplasma terjedése elsősorban kabóca vektorokkal történik, a polifág sárgalábú recéskabóca (*Hyalosthes obsoletus*) bizonyítottan vektora, a gumóval történő átvitelt nem tartják valószínűnek.