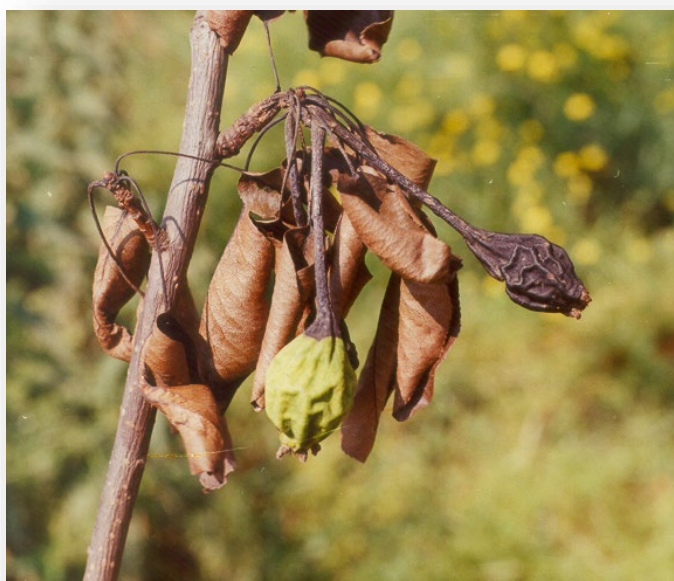


14.

## Integrált Károsító-specifikus Ellenőrzési Adatlap

### *Erwinia amylovora*



Vizsgáló laboratórium:

NÉBIH ÉLI Pécsi Növényegészségügyi Bakteriológiai  
Diagnosztikai Nemzeti Referencia Laboratórium  
7634 Pécs, Kodó dűlő 1.

**A. Általános rész:****1. Növényegészségügyi státusza: 2/A/II. b) 3.****Földrajzi elterjedés:**

Európa szinte valamennyi országában, Észak-és Közép-Amerikában, Ausztráliában, Új-Zélandon, valamint Ázsia, Észak-Afrika és Közel-Kelet egyes területein jelen van a kórokozó.

**2. A károsító rövid leírása:****Fertőzés tünetei:**

1. kép:



2. kép:

A vegetáció során először a virágfertőzéssel találkozunk. A csészeleveleken, virágnyélen vízzel átitatott foltok észlelhetők, meleg, párás időben rajtuk baktériumnyálka jelenik meg, a virágzat megbarnul és elhal, de a fán marad. A fertőződött, de még meg nem fásodott hajtások vége pásztorbot szerűen meghajlik, rajtuk ugyancsak baktériumnyálka válik ki, amelynek színe kezdetben krémszínű, idővel borostyánsárga, majd barna lesz. A levelek megbarnulna (pl. almánál), vagy megfeketednek (jellemzően a körténél). A hajtásból a fertőzés a gallyakba, ágakba, vagy a törzsbe szisztemizálódhat, ilyenkor a hajtások eredési helye körül fekélyes sebek alakul ki. A fertőzött gyümölcsök mumifikálódva a fán maradnak.



3. kép:



4. kép:

### **Károsító biológiája, életmódja:**

A kórokozó a korábbi években kifejlődött fekélyes sebekben, a rügypikkelyek alatt telel át. Tavasszal a nedvkeringés megindulása után a baktérium aktivizálódik, szaporodásnak indul és a virágzás előtti időszakban a felszínre tör. A baktérium a virágzaton keresztül behatol a vesszőbe és az ágakba, valamint a terméskezdeménybe is de ezek közvetlenül is fertőződhetnek. A fertőzésnek a 18-27°C közötti hőmérséklet a magas páratartalom és az esős idő kedvez. A baktérium csak a növekedésben levő növényi részeket fertőzi meg, így az intenzív hajtásnövekedések időszakában az új fertőzések kialakulása gyakoribb.

### **3. Gazdanövényei**

#### **Legfontosabb gazdanövényei:**

- Almatermésű termesztett kultúrák, dísznövények és vadon növények: alma, birs, körte, naspolya, berkenye, galagonya, fanyarka, japánbirs, madárbirs, tűztövis.
- Előfordulhat *Rubus* és *Rosa* fajokon is.

### **4. Terjedés módja:**

A kórokozó szaporítóanyag, vándormadarak, rovarvektorok útján terjed, állományon belül rovarvektorok, elsősorban méhek, legyek, szél, eső esetleg művelő eszközök közvetítik a fertőző inokulumot. A kórokozó terjedése vihar- és fagykárt, vagy jégesőt követően különösen jelentős.

### **5. Identifikációs eljárás**

A baktérium identifikációs vizsgálatot az EPPO vizsgálati módszere alapján végzi a NÉBIH ÉLI Pécsi Növényegészségügyi Bakteriológiai Diagnosztikai Nemzeti Referencia Laboratóriuma.