



**n é b i h**  
Termőföldtől az asztalig



**SZÉCHENYI TERV**

---

### 3. számú tananyag

az Európai Mezőgazdasági és Vidékfejlesztési Alapból a fiatal erdők állományneveléséhez nyújtandó támogatások részletes feltételeiről a vidékfejlesztési miniszter 25/2012. (III.20.) VM rendelete c. tananyag

---

---

**projekt címe:**

ÁROP-2216 - Jogalkalmazás javítása a mezőgazdasági szakigazgatásban 2.  
ÁROP 2216-2012-2012-0002

---

**projektgazda:**

Nemzeti Élelmiszerlánc-biztonsági Hivatal

---

**készítette:**

Erdészeti Igazgatóság

---

**dátum:**

2012. november 28.

---



**MAGYARY  
PROGRAM**



**MAGYARORSZÁG MEGÚJUL**



A projektek az Európai Unió támogatásával, az Európai Szociális Alap társfinanszírozásával valósulnak meg.

<b>projekt neve:</b>	ÁROP - 2216 - Jogalkalmazás javítása a mezőgazdasági szakigazgatásban (regisztrációs szám: ÁROP 2216-2012-2012-0002)
<b>projektgazda:</b>	Nemzeti Élelmiszerlánc-biztonsági Hivatal
<b>dokumentum címe:</b>	3. számú tananyag az Európai Mezőgazdasági és Vidékfejlesztési Alapból a fiatal erdők állományneveléséhez nyújtandó támogatások részletes feltételeiről a vidékfejlesztési miniszter 25/2012. (III.20.) VM rendelete c. tananyag
<b>készítette:</b>	Erdészeti Igazgatóság
<b>dátum:</b>	2012. november 28.
<b>verzió:</b>	1.0

A dokumentumot jóváhagyta:

Név	Státusz	Dátum	Aláírás
dr. Oravecz Márton	elnök	2012. november 28.	

Név	Státusz	Dátum	Aláírás
Dr. Józwiák Ákos	szakmai irányító	2012. november 28.	

Név	Státusz	Dátum	Aláírás
Wisnovszky Károly	témakör vezető	2012. november 28.	

## TARTALOMJEGYZÉK

A projekt célja és keretei .....	4
1. Bevezetés.....	5
2. Kapcsolódó jogszabályi környezet.....	7
3. A joganyag tárgyi ismertetése .....	8
3.1 A támogatás jellege .....	8
Alapfogalmak.....	8
3.2 Általános előírások .....	10
3.3 Támogatási összegre vonatkozó rendeleti korlátozások.....	11
3.4 Támogatható műveletek .....	12
3.5 A támogatási kérelem benyújtása.....	12
3.6 A támogatás kifizetésének feltételei .....	13
3.7 Támogatási kérelmek ügyintézésen folyamata.....	16
3.8 A kifizetési kérelem ügyintézésének folyamata: .....	17
Konklúzió .....	18
A szabályok gyakorlatban történő alkalmazását segítő ismeretek .....	21
A jogszabályi keretek összefoglalása .....	23
Ellenőrző kérdések .....	25
Mellékletek.....	28

## A PROJEKT CÉLJA ÉS KERETEI

Az Államreform Operatív Program keretén belül meghirdetett Jogalkalmazás javítása című pályázati konstrukció célja az volt, hogy az elfogadásra, illetve módosításra kerülő jogszabályok gyakorlati alkalmazását elősegítő képzések megvalósulhassanak, ezzel elősegítve az érintett jogterületeken az egységes és hatékony jogalkalmazást. Pályázatot kizárólag egy vagy több, központi szinten elfogadott és kihirdetett jogszabály, vagyis törvény, kormányrendelet és/vagy miniszteri rendelet végrehajtását közvetlenül szolgáló képzések megtartására lehetett benyújtani.

A pályázó Nemzeti Élelmiszerlánc-biztonsági Hivatal a 2011-ben, azonos témában kivitelezett pályázatának tapasztalatait felhasználva és sikeres megvalósításából erőt merítve új, hasonló tematikájú pályázatot nyújtott be 2012. augusztus 3-án *Jogalkalmazás javítása a mezőgazdasági szakigazgatásban 2.* címmel, amit a közreműködő szervezet támogatásra érdemesnek ítélt. A Projekt megvalósításának tervezett ideje 2012. október 1-től 2013. május 31-ig tart.

A projekt első sorban élelmiszerlánc-biztonsági, mezőgazdasági, élelmiszeripari és speciális szakigazgatási jogszabályok végrehajtását közvetlenül szolgáló képzések megtartását célozza. A projekt célcsoportját a NÉBIH vezetői, hatósági tevékenységet végző munkatársai, a kormányhivatalok szakemberei és az érintett ágazatok szereplői alkotják. A projekt fő elemei közé tananyagok elkészítése, képzések-, oktatások megtartása tartozik.

A projekt keretében 16 db téma oktatását végezzük el, az általunk készített tananyagok segítségével, összesen 3700 főnek, Ebből a létszámból 2450 főt hagyományos úton tervezünk oktatni (10 téma), előadás keretében és 1250 főt elektronikus távoktatás, ún. e-learning kurzus (7 téma) segítségével. Az elkészült tananyagokat és a tananyagokról készült összefoglalókat az oktatásokat követően ingyenesen hozzáférhetővé tesszük a honlapunkon.

## 1. BEVEZETÉS

A fiatal erdők állománynevelése támogatási jogcím elindítása a hazai magán erdőgazdálkodók alapvető érdeke volt, hiszen a korábbi ilyen célú nemzeti támogatások éppen arra való hivatkozással kerültek megszüntetésre, hogy azokat uniós támogatási lehetőségek fogják felváltani.

Előzetes felmérések azt mutatták, hogy támogatásra jogosult – 20 ha felett erdőgazdálkodási tevékenységet folytató – mintegy 6670 magán erdőgazdálkodó, és a támogatási konstrukcióval érintett erdőterület eléri a 100.000 ha-t. A támogatás beindításának nagy jelentősége lehet a közel 200.000 ha, jelenleg még nem művelt magánerdőben a gazdálkodás beindítására is.

Az ápolási munkák támogatása révén az alacsony jövedelmezőségű magán erdőgazdálkodók érdeinek értéknövelése, valamint a vidéki munkahelyteremtés, az alacsony képzettségűek tartós foglalkoztatása – mely egyben a Vidékfejlesztési Minisztérium (a továbbiakban: VM) kitűzött céljai közt is szerepel – szintén megvalósul.

A mezőgazdasági, agrár-vidékfejlesztési, valamint halászati támogatásokhoz és egyéb intézkedésekhez kapcsolódó eljárás egyes kérdéseiről szóló 2007. évi XVII. törvényben a beruházás fogalmának módosítása tette lehetővé, az erdőápolás beruházásként történő értelmezését az alábbiak szerint:

a) beruházás: az ügyfél által eszközölt, a számvitelről szóló törvény és a személyi jövedelemadóról szóló törvény által befektetett eszközként aktiválhatónak minősített ráfordítások összessége, valamint az erdőről, az erdő védelméről és az erdőgazdálkodásról szóló 2009. évi XXXVII. törvény 71. §-a (1) bekezdésének a) pontjában megfogalmazott tevékenységek és az erdő faállományának minőségi javítását szolgáló törzsalakító nyesés. A társasági tulajdon, illetőleg szavazati jog megszerzésére fordított összeg csak abban az esetben minősül beruházásnak, ha a támogatás igénybevételi feltételeit megállapító jogszabály ezt kifejezetten lehetővé teszi;

A módosítást követően a Nemzetgazdasági Minisztérium álláspontja az volt, hogy a számviteli törvény beruházásra vonatkozó rendelkezései elsősorban a különböző számviteli kötelezettségek, így a könyvvetés és a beszámoló-készítés tekintetében meghatározóak. Egyéb más jogszabályi előírások összefüggésében csak annyiban, amennyiben az adott jogszabály a számviteli törvény előírásait veszi saját rendelkezéseihez alapul.

A fentiekből következően a 2007. évi XVII. törvény módosítása révén a fiatal erdőállományokat érintő állománynevelési munkák, mint a befejezett ápolás, a tisztítás és a törzsalakító nyesés 2010. december 31-től az uniós támogatások tekintetében beruházásnak minősülnek.

A Tanács a tagállamok számára rendelkezésre bocsátott intézkedés listát úgynevezett „tengelyekre” bontotta. Tulajdonképpen arról van szó, hogy az egyes, önállóan is értelmes és működőképes egyedi célkitűzéseket megpróbálták egyrészt végrehajtás tekintetében vett fő jellemzőik, valamint az EU-s stratégiai célok elérésében elfoglalt helyük szerint logikusan csoportosítani.

Az EMVA rendeletben a beruházás típusú, számla elszámolású intézkedéseket az egyes tengely tartalmazza, míg a második tengely a normatív alapon, területhez kötötten adható támogatásokra fókuszál.

## I. Tengely

Szakképzési és tájékoztatási tevékenységek

Tanácsadási szolgáltatások igénybevétele

Mezőgazdasági üzemek korszerűsítése (Fás szárú energiaültetvény létesítése)

**Az erdők gazdasági értékének növelése: gépberuházás, egyes állománynevelési munkák**

Infrastruktúra fejlesztése: útépítés vízgazdálkodás, melioráció

## II. Tengely

Mezőgazdasági területek erdősítése

Agrár-erdészeti rendszerek létrehozása

Nem mezőgazdasági területek erdősítése

Natura 2000 kifizetések erőterületen

Erdő-környezetvédelmi kifizetések

Erdészeti potenciál helyreállítása,

Nem termelő beruházások támogatása (erdőszerkezet átalakítás)

A tananyag elkészítésének célja az új támogatási jogcímhez köthető jogalkalmazás elősegítése minden érintett résztvevő fél számára, hogy ezzel is könnyebb és átláthatóbb legyen a kérelembenyújtás és a támogatás igénylésének folyamata.

## 2. KAPCSOLÓDÓ JOGSZABÁLYI KÖRNYEZET

A támogatás alapját a 25/2012. (III. 20.) VM rendelete - az Európai Mezőgazdasági Vidékfejlesztési Alapból a fiatal erdők állományneveléséhez nyújtandó támogatások részletes feltételeiről szóló rendelet - képi.

További kapcsolódó jogszabályok:

- Szerződés 87. és 88. cikkének a de minimis támogatásokra való alkalmazásáról szóló, 2006. december 15-i 1998/2006/EK bizottsági rendelet (HL L 379., 2006.12.28., 5. o.) hatálya alá tartozó támogatást tartalmaz.
- Az erdőről, az erdő védelméről és az erdőgazdálkodásról szóló [2009. évi XXXVII. törvény](#)
- 153/2009. (XI. 13.) FVM rendelet az erdőről, az erdő védelméről és az erdőgazdálkodásról szóló [2009. évi XXXVII. törvény](#) végrehajtásáról szóló rendelet (továbbiakban Vhr.)
- A **Tanács 2005. szeptember 20-i 1698/2005/EK rendelete** az Európai Mezőgazdasági Vidékfejlesztési Alapból (EMVA) nyújtandó vidékfejlesztési támogatásról;
- A Bizottság **2006. december 15-i 1974/2006/EK rendelete** az Európai Mezőgazdasági Vidékfejlesztési Alapból (EMVA) nyújtandó vidékfejlesztési támogatásról szóló 1698/2005/EK tanácsi rendelet részletes alkalmazási szabályainak megállapításáról;
- A Bizottság **2006. december 7-i 1975/2006/EK rendelete** a vidékfejlesztési támogatási intézkedésekre vonatkozó ellenőrzési eljárások, valamint a kölcsönös megfeleltetés végrehajtása tekintetében a 1698/2005/EK tanácsi rendelet végrehajtására vonatkozó részletes szabályok megállapításáról;
- A **2007. évi XVII. Törvény** a mezőgazdasági, agrár-vidékfejlesztési, valamint halászati támogatásokhoz és egyéb intézkedésekhez kapcsolódó eljárás egyes kérdéseiről;
- Az Európai Mezőgazdasági és Vidékfejlesztési Alap társfinanszírozásában megvalósuló támogatások igénybevételének általános szabályairól szóló **23/2007. (IV. 17.) FVM rendelet**.

A támogatási kérelmek ügyintézése, a Nemzeti Élelmiszerlánc-biztonsági Hivatal Erdészeti Igazgatóságának, valamint a szakmai irányítása alá tartozó Megyei Kormányhivatalok Erdészeti Igazgatóságainak feladatkörébe tartozik.

A szakmai és hatósági munka jogi alapját képező jogszabály

A szakmai és hatósági munka jogi alapját Az erdőről, az erdő védelméről és az erdőgazdálkodásról szóló [2009. évi XXXVII. törvény](#) és a 25/2012. (III. 20.) VM rendelete az Európai Mezőgazdasági Vidékfejlesztési Alapból a fiatal erdők állományneveléséhez nyújtandó támogatások jogalkalmazási környezete biztosítja.

### 3. A JOGANYAG TÁRGYI ISMERTETÉSE

#### 3.1 A támogatás jellege

A támogatási rendeletben meghatározott feltételek szerint, vissza nem térítendő támogatás vehető igénybe az erdők gazdasági értékét növelő

- a) befejezett ápolás,
- b) tisztítás, valamint
- c) törzsnyesés céljára.

#### Alapfogalmak

**befejezett ápolás:** az erdőről, az erdő védelméről és az erdőgazdálkodásról szóló 2009. évi XXXVII. törvény (a továbbiakban: Evt.) 71. § (1) bekezdés a) pontja és az erdőről, az erdő védelméről és az erdőgazdálkodásról szóló 2009. évi XXXVII. törvény végrehajtásáról szóló 153/2009. (XI. 13.) FVM rendelet (a továbbiakban: Evt. Vhr.) 44. § (1) bekezdése szerint elvégzett munka;

**tisztítás:** az Evt. 71. § (1) bekezdés a) pontja és az Evt. Vhr. 44. § (2) bekezdése szerint elvégzett munka;

**törzsnyesés:** az ágtiszta törzsek nevelése érdekében a törzsön található ágaknak – az e rendeletben meghatározott magasságig – a törzs palástjában történő eltávolítása.

#### **Az erdőről, az erdő védelméről és az erdőgazdálkodásról szóló 2009. évi XXXVII. törvény**

*71. § (1) A fakitermelés módja lehet:*

*a) a fiatal erdő nevelése, megfelelő fejlődése céljából végzett fakitermelés, az erdősítés befejezését követő öt éven belül befejezett ápolás, ezt követően tisztítás (ápoló- és tisztítóvágás);*

*b) az erdő faállománya minőségének javítását és a fahozam növelését szolgáló fakitermelés (gyerítés);*

*c) a véghasználati kor elérése előtt az erdő szerkezetét károsan nem befolyásoló, faanyagnyerésre lehetőséget adó fakitermelés (készletgondozó használat);*

*d) a faállomány egy beavatkozással végrehajtott kitermelése, véghasználata (tarvágás);*

*e) a faállomány fokozatos, időben elhúzódó, több alkalommal végrehajtott véghasználat jellegű kitermelése (fokozatos felújítóvágás);*

*f) a faállomány fokozatos, időben elhúzódó (30 évet meghaladó), több alkalommal végrehajtott véghasználat jellegű kitermelése (szálaló vágás);*

*g) a folyamatos erdőborítás fenntartása mellett végrehajtott – vegyes korú és szerkezetű erdő kialakítását és fenntartását célzó – fakitermelés, amelynek mértéke a készletgazdálkodáson alapul (szálalás);*

*h) az elhalt, a súlyosan sérült vagy a veszélyes károsítók elszaporodását előidéző, beteg fák kitermelése (egészségügyi fakitermelés);*

*i) olyan véghasználati jellegű fakitermelés, amely után erdőfelújítási kötelezettség nem keletkezik (egyéb termelés).*

*(2) A fa kitermelésekor figyelemmel kell lenni a vízforrások és vízbázisok védelmére, a védett élő szervezetek élőhelyére, az élettelen természeti értékek védelmére, a tájképre, valamint az értékes emberi alkotások környezetére.*



(3) Az erdészeti hatóság a vízforrások, vízbázisok, a védett élő szervezetek élőhelyének, az élettelen természeti vagy tájképi értékek környezetének, a közjóléti objektumok védelme érdekében egyes fák vagy facsoportok kitermelését megtilthatja.

**az erdő védelméről és az erdőgazdálkodásról szóló 2009. évi XXXVII. törvény végrehajtásáról szóló 153/2009. (XI. 13.) FVM rendelet**

**44. §**

(1) A befejezett ápolás során a faállomány fő- és elegyfajájú faegyedeinek megfelelő tőszámát és elegyarányát kell kialakítani, valamint biztosítani kell azok további fejlődési feltételeit.

(2) A tisztítás során az erdő rendeltetésének, távlati célállománytípusának, valamint elvárt természetességi állapotának megfelelő faállomány-szerkezet és elegyarányt kell kialakítani.

(3) A törzskiválasztó gyérítéssel olyan faállomány-szerkezetet kell kialakítani, amely biztosítja az erdő faállományának erőteljes magassági növekedését, a megfelelő nagyságú korona kialakulását, és az állomány minőségi jellemzőinek javulását.

(4) A növedékfokozó gyérítéssel olyan faállomány-szerkezetet kell kialakítani, amely biztosítja az erdő faállományának erőteljes vastagsági növekedését, és a minőségi faanyagtermesztés lehetőségét.

(5) A készletgondozó használat során az erdőterv hatálya alatt legfeljebb a fakitermeléssel érintett terület faállománya folyónövedékének megfelelő bruttó fatérfogat termelhető ki.

(6) A szálaló vágás alkalmazásával a vágásos és az átmeneti üzemmódban kezelt erdők véghasználatára és felújítására során a folyamatos erdőborításból fakadó ökológiai előnyök fokozottabb érvényesülését kell biztosítani.

(7) A szálalással a szálaló üzemmódban kezelt erdő vegyes korú, folyamatos erdőborítást biztosító faállomány-szerkezetének kialakítását és fenntartását kell biztosítani. Ennek érdekében a szálalást rendszeresen, legfeljebb ötéves visszatérési idő és egyenletes kitermelési mértékek alkalmazása mellett kell végezni, melynek során erdőfelújítási kötelezettség nem keletkezhet.

### **3.2 Általános előírások**

#### **A támogatás igénybevételének feltételei – jogosultsági kritérium**

*Jogosultsági kritérium: A kérelem benyújtásának időpillanatában a kérelmező által teljesítendő olyan jogszabályi feltétel, melyet a kifizető ügynökség előre és 100%-osan vizsgál.*

Támogatás igénybevételére jogosult az az erdőgazdálkodó, aki legalább **20 hektár** olyan erdőrészlet területén gazdálkodik, amely **magán- vagy önkormányzati** tulajdonban van.

A támogatási jogosultság megállapítása során az Országos Erdőállomány Adattárban (a továbbiakban: Adattár) szereplő adatoknak a támogatási kérelem benyújtási időszakának **első napja** szerinti aktuális állapotát kell figyelembe venni.

A legkisebb támogatható terület tevékenységenként legalább 1 hektár, amelyet a támogatási kérelemben, az adott tevékenységgel érintett erdőrészletek összterülete alapján kell megállapítani. A területszámításnál kizárólag a 0,3 hektár nagyságot elérő erdőrészletek vehetők figyelembe.

Tisztítás és törzsnyesés tevékenységek esetén csak teljes erdőrészletre adható támogatás.

Befejezett ápolás tevékenység esetén az erdőrészlet 0,3 hektár nagyságot elérő **részterületére** is adható támogatás, amennyiben azon a területhatár állandósítást elvégezték.

*területhatár állandósítás: olyan tevékenység, amely során a faállománnyal borított terület esetében a terület megközelítését szolgáló úthoz legközelebb eső határpontot határkaróval, majd a határ további pontjait az összelátást biztosítva a határon lévő fákon fehér színű festéssel jelölik meg azzal a megkötéssel, hogy ha a terület határán a támogatási időszak alatt jelölésre alkalmas fák nincsenek, a terület töréspontjain határjeleket (határkarókat) kell elhelyezni;*

A támogatási rendelet értelmében az Evt. 11. §-a szerinti szabad rendelkezésű erdőkre nem vehető igénybe támogatás.

*11. § (1) Szabad rendelkezésű erdő:*

- a) az erdészeti hatóság engedélye alapján telepített erdő, amennyiben e törvény hatálybalépése után nemzeti vagy közösségi támogatás nélkül létesült;*
- b) az e törvény hatálybalépése előtt faültetvénynek minősülő terület;*
- c) a termőföldről szóló törvény hatálybalépéséig zártkertnek minősülő nem védett természeti területen fekvő földrészleteken nemzeti vagy közösségi támogatás nélkül létesült faállomány;*
- d) a bányatelken lévő nem erdő művelési ágú, más célú igénybevételre engedélyezett területen létrejött önerdősülés;*
- e) a tulajdonos kérelme alapján – ideértve az ingatlan-nyilvántartásban való feltüntetésre irányuló kérelmet is – nyilvántartásba vett, a 6. § (1) bekezdés b) pontja szerinti önerdősülés.*

*(2) Nem tekinthető szabad rendelkezésű erdőnek az erdő igénybevételének ellentételezéseként létesült csereerdősítés.*

*(3) A szabad rendelkezésű erdőre e törvény rendelkezései közül a károsítók károkozása elleni védelemre (58–59. §), a káros tevékenységek elleni védelemre [61. § (1) bekezdés b) pont, (2) bekezdés], az erdő talajának védelmére (62–63. §), az erdő tűz elleni védelmére (64–67. §), az e törvény végrehajtására kiadott jogszabályban meghatározott eltérésekkel az erdő telepítésére (45–48. §), nyilvántartására [17. § (1)–(5)*

bekezdés, (8) bekezdés a) pont, (9) bekezdés, 18. § (1), (2) és (5) bekezdés, (6) bekezdés a)–c) pont] a fakitermelésre (70. §) és az erdő látogatására (91–96. §) vonatkozó rendelkezéseket kell alkalmazni.  
(4) Amennyiben az erdő tulajdonosa az erdészeti hatóságnál kérelmezi az Adattárban az (1) bekezdés alapján szabad rendelkezésű erdőként nyilvántartott erdő nem szabad rendelkezésű erdőként való nyilvántartását, az erdő átsorolását követően az erdőre e törvénynek a nem szabad rendelkezésű erdőkre vonatkozó szabályait kell alkalmazni.

Egy erdőrészletre, egy kérelem benyújtási időszakban csak egy tevékenységre igényelhető támogatás.

**Befejezett ápolás** tevékenység a Nemzeti Vidékfejlesztési Terv alapján az Európai Unió által társfinanszírozott mezőgazdasági területek erdősítéséhez nyújtott támogatás igénybevételének részletes szabályairól szóló miniszteri rendelet és az Európai Mezőgazdasági Vidékfejlesztési Alapból a mezőgazdasági területek erdősítéséhez nyújtandó támogatás igénybevételének részletes szabályairól szóló miniszteri rendelet alapján nyújtott támogatással telepített erdők esetében csak az **5 évesnél idősebb faállományoknál támogatható.**

**Befejezett ápolás és tisztítás** tevékenység támogatására az adott erdőrészlet vonatkozásában az ügyfél nem jogosult, ha az Európai Mezőgazdasági Vidékfejlesztési Alapból az erdőszerkezet átalakításához nyújtandó támogatások részletes feltételeiről szóló 139/2009. (X. 22.) FVM rendelet 3. § a) és c) pontja szerinti tevékenységek elvégzésére jóváhagyó támogatási határozattal rendelkezik.

*A rendelet részletes ismertetését lásd: ÁROP 2210/2010 - Jogalkalmazás javítása a mezőgazdasági szakigazgatásban (regisztrációs szám: ÁROP 2210-10-2010-0005)*

*17. tananyagában, Az Európai Mezőgazdasági Vidékfejlesztési Alapból az erdőszerkezet átalakításához nyújtandó támogatás igénybevételének részletes szabályairól szóló 139/2009. (X. 22.) FVM rendeletből tananyagban.*

**Tisztítás tevékenység** az erdőtervben szereplő tisztítás fahasználati előírás esetén támogatható.

**Törzsnyesést** csak a 25 évesnél fiatalabb, de 4 évnél idősebb, faültetvény, vagy kultúrerdő természetességi kategóriájú erdőkben támogatható. (Az erdő korát elegyes állomány esetében a főfafaj kora határozza meg.)

### **3.3 Támogatási összegre vonatkozó rendeleti korlátozások**

A jóváhagyható támogatás összege egy ügyfél egy támogatási kérelem benyújtási időszakban beadott kérelme alapján legfeljebb 70 000 eurónak megfelelő forint, de legfeljebb 21 millió forint.

A támogatás mértékének meghatározása erdőrészletenként, területi kategóriák megállapításán keresztül történik, az adott erdőrészlet Adattárban nyilvántartott területi adatai alapján.

A kifizethető támogatás összege nem haladhatja meg a kiadásigazoló bizonylattal igazolt kiadások **50%-át.**

### **3.4 Támogatható műveletek**

**Befejezett ápolás** elvégzése során támogatható műveletnek minősül:

- kézi ápolás: kapálás, kaszálás, metszés, fakivágás;
- gépi ápolás: tárcsázás, kultivátorozás, talajmarás, kaszálás, fakivágás;
- a terepi munkák erdészeti szakirányítása.

**Tisztítás** elvégzése során támogatható műveletnek minősül:

- a kézzel vagy géppel végzett tisztítás, tisztítási anyag megsemmisítése,
- a terepi munkák erdészeti szakirányítása.
  
- faültetvény, vagy kultúrerdő természetességi kategóriájú erdőkben támogatható műveletnek minősül  
a kézi ápolás: kapálás, kaszálás, metszés;  
a gépi ápolás: tárcsázás, kultivátorozás, talajmarás, kaszálás.

**Törzsnyesés** elvégzése során támogatható műveletnek minősül:

- a kézzel vagy géppel végzett nyesés, nyesési anyag megsemmisítése;
- a terepi munkák erdészeti szakirányítása.

### **3.5 A támogatási kérelem benyújtása**

A támogatási kérelmet a Mezőgazdasági és Vidékfejlesztési Hivatal (a továbbiakban: MVH) által rendszeresített és honlapján közzétett formanyomtatványon, postai úton, 2012. május 2. és május 31. között, ezt követően 2013. február 1. és február 28. között a rendelkezésre álló forrás kimerüléséig, az erdőrészlet elhelyezkedése szerint illetékes erdészeti igazgatósághoz lehet benyújtani.

A formanyomtatványt a következő adattartalommal kell az MVH-nak rendszeresíteni:

- a) az ügyfél-azonosítási adatok,
- b) az erdőrészlet azonosítója és a tervezett művelési tevékenység,
- c) a tervezett elszámolható kiadás,
- d) a kalkulált támogatási összeg,
- e) az ügyfél kérelemben szereplő erdőrészletek szerinti erdőgazdálkodói nyilvántartási száma.

A támogatási kérelemhez **mellékelni kell** az egyes erdőrészletek azonosítóihoz rendelt az erdészeti szakszemélyzet megnevezését és az erdészeti szakszemélyzet nyilvántartási kódját is (a kérelem betétlapjának része).

A támogatási kérelemhez **mellékelni kell a mérési jegyzőkönyv** másolati példányát, amennyiben a befejezett ápolás az erdőrészlet területhatár állandósítással elkülönített részterületén végzik.

*mérési jegyzőkönyv: a területhatár állandósítással ellátott határpontok vázrajza, az Egységes Országos Vetületi Rendszerben legalább ötven centiméter pontossággal meghatározott határpontok koordinátáinak feltüntetésével, valamint a koordináták pontosságát alátámasztó a készítő és a kérelmező által aláírt dokumentum, amely tartalmazza a mért pontok által meghatározott sokszög területét hektárban legalább két tizedes jegy pontossággal, a mérési műszer típusát és pontosságát, a körüljárás irányát;*

A támogatási összegtől függetlenül **pénzügyi tervet** kell készíteni, és azt a támogatási kérelemmel együtt kell benyújtani.

E jogcím keretében egy ügyfél egy támogatási kérelem benyújtási időszakban egy kérelmet nyújthat be erdészeti igazgatóságokként.

Az ügyfél az erdőnevelési műveleteket a támogatási kérelem benyújtását követően saját felelősségére megkezdheti.

### **3.6 A támogatás kifizetésének feltételei**

A kifizetési kérelmet a támogatott tevékenység megvalósítását követően, **legkésőbb 20 napon belül** kell benyújtani ahhoz, az erdészeti igazgatóság székhelye szerint illetékes MVH területi kirendeltségéhez, ahová a támogatási kérelmet az ügyfél benyújtotta.

*Kötelezettség: A támogatásra jogosult számára előírt olyan tevékenység, melyet a kifizető ügynökség utólag, kizárólag az ellenőrzési ráta mértékéig ellenőriz.*

A **befejezett ápolást** oly módon végezte el, hogy ott a kifizetési kérelem benyújtását követő 90 napban – a védett fajok kivételével:

az erdősítés erdőterv szerinti célállományának megfelelő fő- és elegy fafajain kívüli fafajok 1 évesnél idősebb egyedei, valamint a fő és elegyfajok növekedését veszélyeztető, azok csúcshajtását elérő cserjék és lágyszárú növényzet, vagy faültetvényekben, a faültetvényt alkotó fafajokon kívül egyéb lág- vagy fás szárú növényzet 220 cm-es magasságot meghaladó egyedei nem találhatóak.



A **tisztítást** úgy végzi el, hogy ott a kifizetési kérelem benyújtását követő 90 napban az erdősítés erdőterv szerinti célállományának megfelelő fő- és elegy fafajain kívüli fafajok 1 évesnél idősebb egyedei, valamint a fő és elegyfajok növekedését veszélyeztető, azok csúcshajtását elérő lágyszárú növényzet – a védett fajok kivételével – nem található.



**A törzsnyesést** úgy végzi el, hogy ott a kifizetési kérelem benyújtását követő 90 napban, a nyesés eredményeként az erdőrészletben található faegyedek törzsrészének alsó, legalább 5 méteres magasságáig, vagy 12 méternél alacsonyabb átlagmagasságú faállomány esetében legalább 3 méteres magasságig töben mérve 3 cm-nél vastagabb vagy 1 évesnél idősebb ágak nem találhatók.

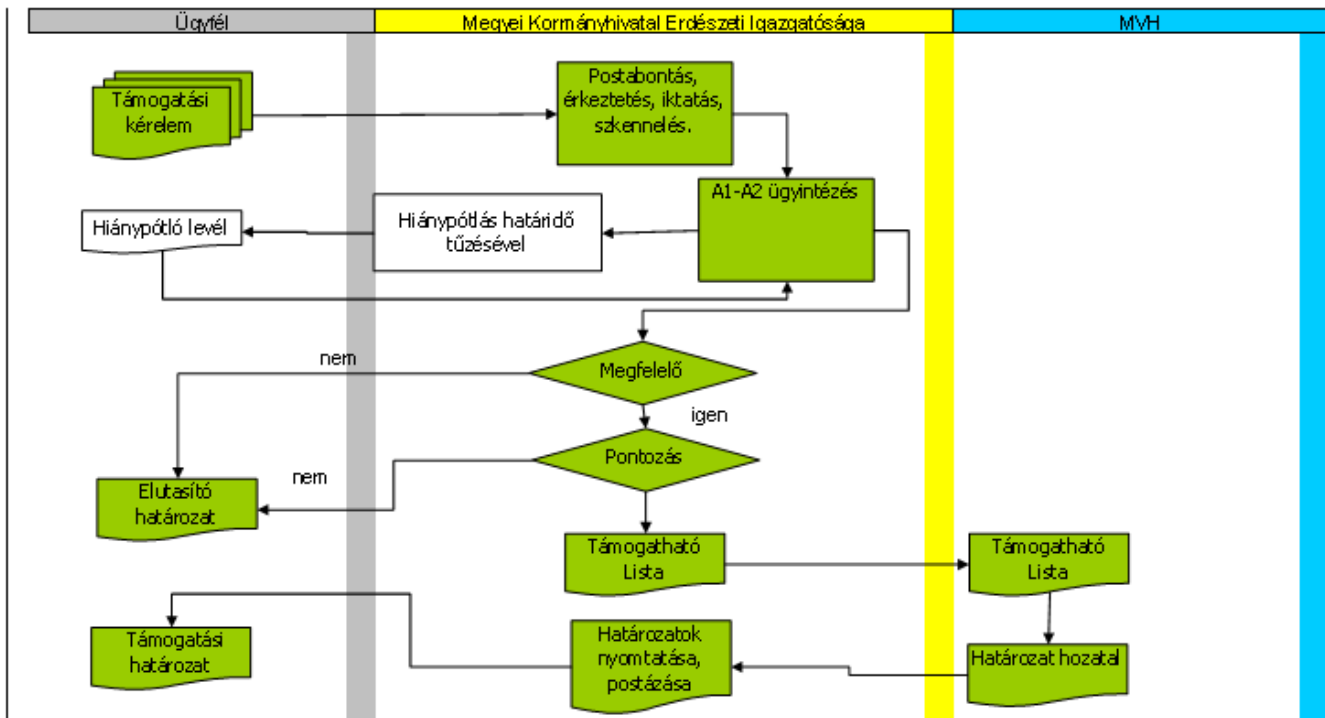


**A támogatás nem fizethető ki arra a tevékenységre,** amelyet az erdő fennmaradásának vagy fejlődésének veszélyeztetése miatt az erdészeti igazgatóság rendelt el.

Az ügyfélnek a kifizetési kérelemhez csatolnia kell a munka elvégzését igazoló **kiadásigazoló bizonylat másolatát és a tételes számlarészletezőt.**

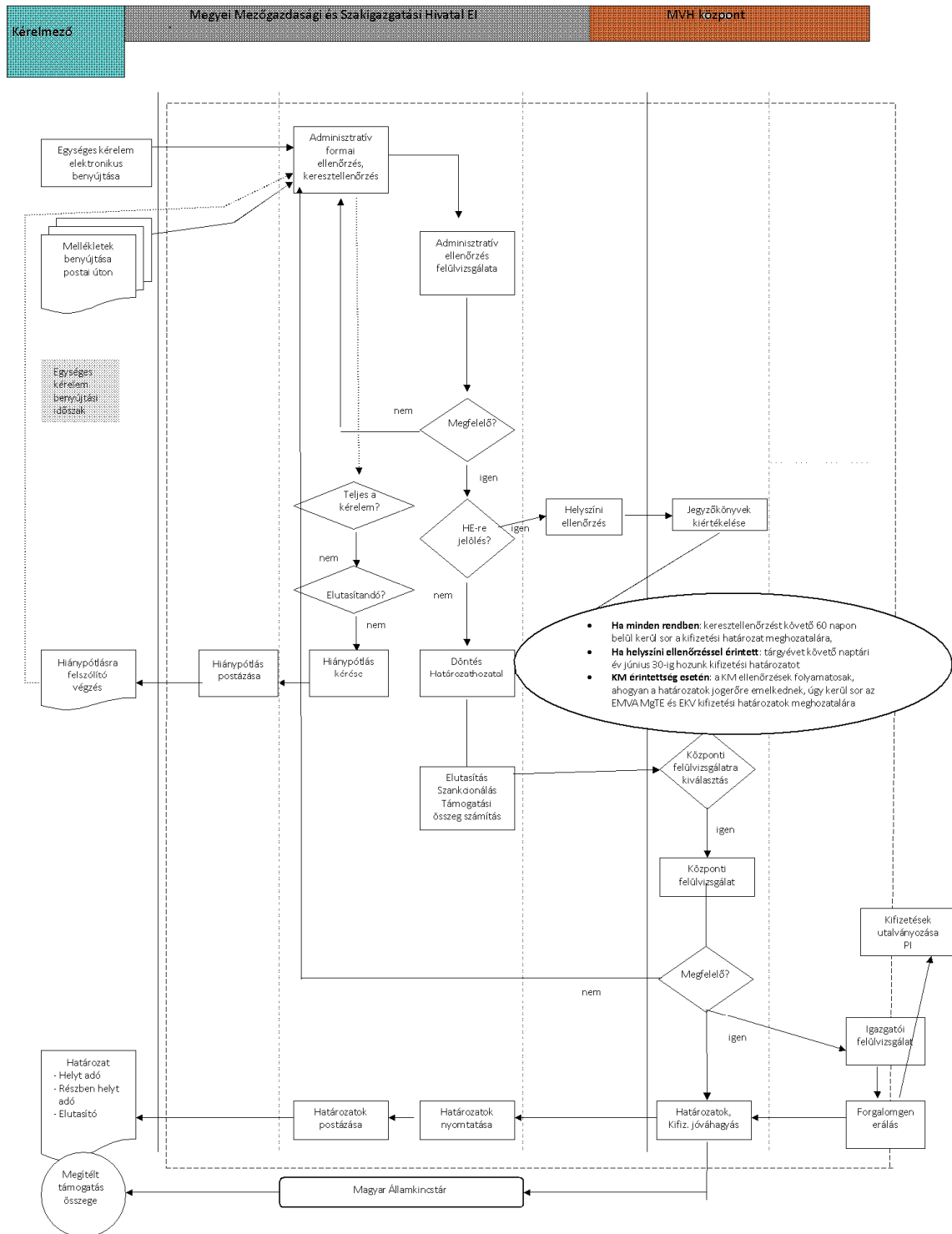
Az ügyfél a támogatott műveleteket a támogatási határozat jogerőre emelkedésétől számított két évig, de legkésőbb 2014. október 31-ig végezheti el.

### 3.7 Támogatási kérelmek ügyintézésen folyamata





### 3.8 A kifizetési kérelem ügyintézésének folyamata:



## KONKLÚZIÓ

A tananyag elkészítésének, illetve a képzésnek a célja a támogatási jogcímhez köthető jogalkalmazás elősegítése minden érintett résztvevő fél számára.

### **A támogatás tárgya**

Vissza nem térítendő támogatás vehető igénybe az erdők gazdasági értékét növelő

- a) befejezett ápolás,
  - b) tisztítás,
  - c) törzsnyesés céljára,
- a támogatási rendeletben meghatározott feltételek szerint.

A jóváhagyható támogatás összege egy ügyfél egy támogatási kérelem benyújtási időszakban beadott kérelme alapján legfeljebb 70 000 eurónak megfelelő forint, de legfeljebb 21 millió forint.

Az ügyfél a felsorolt műveleteket a támogatási határozat jogerőre emelkedésétől számított két évig, de legkésőbb 2014. október 31-ig végezheti el.

### **A támogatás igénybevételének feltételei**

A támogatás igénybevételének feltételeit

- az Európai Mezőgazdasági Vidékfejlesztési Alap társfinanszírozásában megvalósuló támogatások igénybevételének általános szabályairól szóló 23/2007. (IV. 17.) FVM rendelet (a továbbiakban Vhr.),
- a támogatási rendelet 3. § és 4. § tartalmazza.

Támogatást az, az erdőtörvény szerint az erdészeti hatóság által nyilvántartásba vett erdőgazdálkodó igényelhet aki legalább **20 hektár** olyan erdőrészlet területén gazdálkodik, amely **magán- vagy önkormányzati** tulajdonban van .

Egy erdőrészletre, egy kérelem benyújtási időszakban csak egy tevékenységre igényelhető támogatás.

A legkisebb támogatható terület tevékenységenként 1 hektár, amelyet a támogatási kérelemben, az adott tevékenységgel érintett erdőrészletek összterülete alapján kell megállapítani. Az erdőrészletek minimális mérete 0,3 ha.

Az egyes támogatott tevékenységekhez kapcsolódó feltételek:

#### **Befejezett ápolás:**

- befejezett ápolás esetén az erdőrészlet 0,3 hektár nagyságot elérő részterületére is adható támogatás, amennyiben azon a területhatár állandósítást elvégezték
- a Nemzeti Vidékfejlesztési Terv alapján vagy az Európai Mezőgazdasági Vidékfejlesztési Alapból nyújtott támogatással telepített erdők (NVT MgTE és EMVA MgTE) esetében csak az 5 évesnél idősebb faállományok támogathatóak, melyeket az erdészeti hatóság befejezetté nyilvánított

#### **Tisztítás:**

- tisztítás esetén csak teljes erdőrészletre adható támogatás
- tisztítási tevékenység az erdőtervben szereplő tisztítás fahasználati előírás esetén támogatható

#### **Törzsnyesés:**

- törzsnyesés esetén csak teljes erdőrészletre adható támogatás

- törzsnyesés a 25 évesnél fiatalabb, de 4 évnél idősebb, kultúrerdő, és faültetvény természetességi kategóriájú erdőkben támogatható (elegyes erdőesetében a főfafaj kora szerint)

#### A támogatási kérelem benyújtása

A támogatási kérelmet az MVH által, jelen közleménymellékleteiként rendszeresített nyomtatványokon, az erdőrészlet elhelyezkedése szerint illetékes erdészeti igazgatósághoz postai úton kell benyújtani egy példányban.

Egy ügyfél egy támogatási kérelem benyújtási időszakban egy kérelmet nyújthat be erdészeti igazgatóságoként.

**A támogatási kérelem benyújtására nyitva álló időszak: 2012. május 2. és 2012. május 31.**

#### A támogatási kérelmek elbírálása

A támogatási jogosultság megállapítása során az Országos Erdőállomány Adattárban szereplő adatoknak a támogatási kérelem benyújtási időszakának első napja szerinti aktuális állapotát kell figyelembe venni.

#### A kifizetések igénylése

A kifizetési kérelmet a támogatott tevékenység megvalósítását követően, legkésőbb 20 napon belül kell benyújtani az erdészeti igazgatóság székhelye szerint illetékes MVH területi kirendeltségéhez.

A kifizethető támogatás összege nem haladhatja meg a kiadásigazoló bizonylattal igazolt kiadások 50%-át.

#### Ellenőrzés

Az MVH a támogatási kérelmeket adminisztratív úton teljes körűen ellenőrzi, és jogosult ezeket helyszíni ellenőrzés keretében is vizsgálni. A helyszíni ellenőrzési feladatokat a NÉBIH Erdészeti Igazgatósága delegált feladatként látja el. A folyamatos kifizetési kérelem benyújtás következtében az MVH két havonta nyújtja át a NÉBIH-nek az ellenőrzésre kerülő ügyfelek listáját.

Az aktuális jogszabályt, és az egyéb kapcsolódó dokumentumokat kérjük, keresse a [www.mvh.gov.hu](http://www.mvh.gov.hu), valamint a [www.kormany.hu](http://www.kormany.hu) internetes oldalakon.

Pályázni, kérelmet benyújtani önmagában nem nagy feladat. Mindezt céltudatosan, sikeresen végrehajtani már igen. A megszerzett támogatási jogosultság, az ezt megalapozó támogatási kérelemnek helyt adó határozat azonban csak az első állomás, egy elvi lehetőség a siker kapujában. Mindez mit sem ér ha nem látja mindenki tisztán, hogy mik az előtte álló feladatok, mik azok a kötelezettségek, melyek szabályszerű teljesítése nélkül a várt támogatás szertefoszlik.

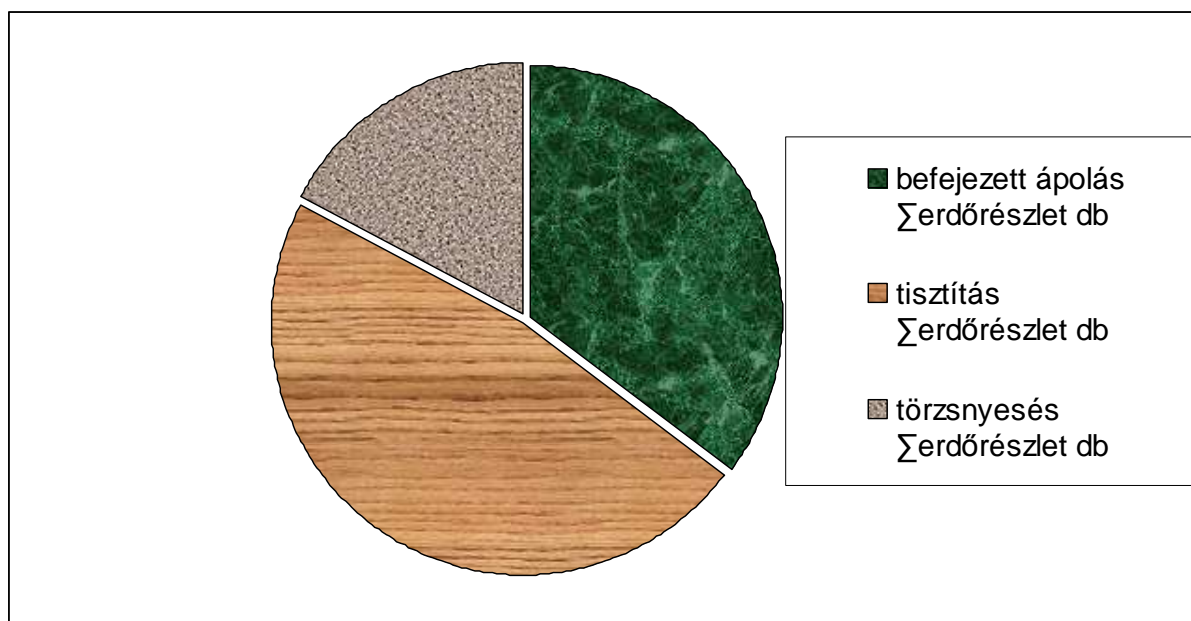
Kifizetési kérelem csak a szabályszerűen elvégzett teljesítések után nyújtható és a gazdálkodónak számolnia kell azzal is, hogy munkáját a helyszínen is megvizsgálják.

A siker valódi kulcsa a felkészültség, a tudatosság és a szakszerűség. Ez a tananyag reményeink szerint apró segítség mindhárom elengedhetetlen alapfeltétel tekintetében

Az első támogatási kérelem benyújtási időszakban beérkező kérelmek száma, tevékenységek és a kérelmezett erdőrészek darabszáma Igazgatóságokénti bontásban.

EI	Kérelem $\Sigma db$	befejezett ápolás $\Sigma$ erdőrészlet db	tisztítás $\Sigma$ erdőrészlet db	törzsnyesés $\Sigma$ erdőrészlet db	Összes $\Sigma$ erdőrészlet db
1	50	389	250	274	913
2	35	86	191	5	282
3	30	79	179	4	262
4	26	45	84	0	129
5	85	391	401	42	834
6	44	150	218	18	386
7	80	293	480	215	988
8	116	317	502	306	1125
9	30	62	90	51	203
10	76	108	192	18	318
Szumma:	572	1920	2587	933	5440

Forrás: NÉBIH Erdészeti Igazgatóság 2012



Forrás: NÉBIH Erdészeti Igazgatóság 2012

## A SZABÁLYOK GYAKORLATBAN TÖRTÉNŐ ALKALMAZÁSÁT SEGÍTŐ ISMERETEK

1. Csak az kaphatja meg a támogatást, akinek a kérelem benyújtásakor már van éves bejelentése az adott munkákra?

*Nem, mivel a jogcím rendelet lehetőséget biztosít a későbbi megvalósításra, a támogatási határozat jogerőre emelkedésétől számított két évig, de legkésőbb 2014. október 31-éig végezheti el a támogatott műveleteke. A tevékenység elvégzése előtt kell, hogy meglegyen a bejelentése.*

2. Ha az előzőre "nem" a válasz, akkor az is kérdéses, hogy kell-e érvényes üzemtervnek lennie a kérelem beadásához, vagy elég, ha a kifizetés idejére megvan, a bejelentéssel együtt?

*Egyedül tisztítás esetén írja elő a rendelet. (4 §. (5) ) támogatási kritériumként az erdőterv meglétét és az abban szereplő tisztítás fahasználati előírást.)*

*A másik két tevékenység esetében elég, ha a bejelentéssel együtt kéri.*

3. Saját munka elszámolható, különös tekintettel a saját alkalmazottnak fizetett munkabérré?

*A saját munka nem számolható el. Nem kell növelni az alkalmazotti átlaglétszámot. Ez csak egy pontozási szempont.*

*23/2007. (IV. 17.) FVM rendelet 19. § (3) A kifizetés alapját csak az ügyfélnél felmerült olyan kiadások képezhetik, amelyeket a művelet megvalósítása érdekében teljesített gazdasági eseményről az ügyfél nevére kiállított, igazoltan teljesített és – a Technikai Segítségnyújtás intézkedés kivételével – pénzügyileg is rendezett számviteli bizonylatok igazolnak.*

*2000 C tv 166. § (1)*

*Számviteli bizonylat minden olyan a gazdálkodó által kiállított, készített, illetve a gazdálkodóval üzleti vagy egyéb kapcsolatban álló természetes személy vagy más gazdálkodó által kiállított, készített okmány (számla, szerződés, megállapodás, kimutatás, hitelintézeti bizonylat, bankkivonat, jogszabályi rendelkezés, egyéb ilyennek minősíthető irat) - függetlenül annak nyomdai vagy egyéb előállítási módjától -, amely a gazdasági esemény számviteli elszámolását (nyilvántartását) támasztja alá.*

*A BIZOTTSÁG 1974/2006/EK RENDELETE (az Európai Mezőgazdasági Vidékfejlesztési Alapból (EMVA) nyújtandó vidékfejlesztési támogatásról szóló 1698/2005/EK tanácsi rendelet részletes alkalmazási szabályainak megállapításáról szóló*

*54. cikk*

*(1) Támogatható kiadások lehetnek egy állami vagy magánkezdvevényezett természetbeni hozzájárulással végrehajtott beruházásaira, nevezetesen olyan áruk szolgáltatására vagy olyan szolgáltatások nyújtására vonatkozó intézkedések, amelyek tekintetében nem történt számlákkal vagy azzal egyenértékű dokumentumokkal alátámasztott készpénzes fizetés, feltéve, hogy teljesülnek a következő feltételek:*

*a) a hozzájárulások földterület vagy ingatlan, berendezés vagy nyersanyagok szolgáltatásából, kutató- vagy szakmai munka, vagy díjazás nélküli, önkéntes munka végzéséből állnak;*

*b) a hozzájárulásokat nem az 50. cikkben említett pénzügyi tervezési intézkedések vonatkozásában teszik;*

*cc) a hozzájárulások értéke függetlenül megállapítható és igazolható.*

*Földterület vagy ingatlan szolgáltatása esetén az értéket független, képesített szakértő vagy megfelelően felhatalmazott hivatalos testület tanúsítja.*

*A díjazás nélküli önkéntes munka esetében a munka értékét a ráfordított időnek és az elvégzett munkával egyenértékű munka óránkénti és napi díjazásának figyelembevételével határozzák meg, adott esetben az állandó költségek előzetesen létrehozott rendszere alapján, feltéve, hogy az ellenőrzési rendszer ésszerű biztosítékot nyújt a munka elvégzésére vonatkozóan.*

*(2) A természetbeni hozzájárulásokat is tartalmazó művelethez hozzájáruló, az EMVA-ból társfinanszírozott közkiadások a művelet végén nem haladhatják meg a - természetbeni hozzájárulások kivételével számított - összes támogatható kiadást.*

4. Maximalizálja valami a benyújtható kifizetési kérelmek számát azon kívül, hogy hány erdőrésztele volt támogatási kérelem oldalon?

*Maximum annyi kifizetési kérelem nyújtható be ahány erdőrésztlet a támogatási kérelemben van.*

## **A JOGSZABÁLYI KERETEK ÖSSZAFOGLALÁSA**

A fiatal erdők állománynevelése támogatási jogcím elindítása a hazai magán erdőgazdálkodók alapvető érdeke volt, hiszen a korábbi ilyen célú nemzeti támogatások éppen arra való hivatkozással kerültek megszüntetésre, hogy azokat uniós támogatási lehetőségek fogják felváltani.

Előzetes felmérések azt mutatták, hogy támogatásra jogosult – 20 ha felett erdőgazdálkodási tevékenységet folytató – mintegy 6670 magán erdőgazdálkodó, és a támogatási konstrukcióval érintett erdőterület eléri a 100.000 ha-t. A támogatás beindításának nagy jelentősége lehet a közel 200.000 ha, jelenleg még nem művelt magánerdőben a gazdálkodás beindítására is.

Éppen ezért tartottuk szükségesnek egy olyan tananyag elkészítését, illetve a témában képzés tartását mely minden érintett résztvevő féllel megismerteti a Vidékfejlesztési Miniszter 25/2012. (III.20.) számú, az Európai Mezőgazdasági és Vidékfejlesztési Alapból a fiatal erdők állományneveléséhez nyújtandó támogatások részletes feltételeiről szóló rendeletét, és elősegíti támogatási jogcímhez köthető jogalkalmazást, a sikeres támogatási kérelem benyújtást és a vállalások teljesítését.

### **A támogatás tárgya**

Vissza nem térítendő támogatás vehető igénybe az erdők gazdasági értékét növelő

- a) befejezett ápolás,
  - b) tisztítás,
  - c) törzsnyesés céljára,
- a támogatási rendeletben meghatározott feltételek szerint.

A jóváhagyható támogatás összege egy ügyfél egy támogatási kérelem benyújtási időszakban beadott kérelme alapján legfeljebb 70 000 eurónak megfelelő forint, de legfeljebb 21 millió forint.

Az ügyfél a felsorolt műveleteket a támogatási határozat jogerőre emelkedésétől számított két évig, de legkésőbb 2014. október 31-ig végezheti el.

### **A támogatás igénybevételének feltételei**

A támogatás igénybevételének feltételeit

- az Európai Mezőgazdasági Vidékfejlesztési Alap társfinanszírozásában megvalósuló támogatások igénybevételének általános szabályairól szóló 23/2007. (IV. 17.) FVM rendelet (a továbbiakban Vhr.),
- a támogatási rendelet 3. §, 4. § és 5. § tartalmazza.

Támogatást az, az erdőtörvény szerint az erdészeti hatóság által nyilvántartásba vett erdőgazdálkodó igényelhet aki legalább **20 hektár** olyan erdőrészlet területén gazdálkodik, amely **magán- vagy önkormányzati** tulajdonban van .

Egy erdőrészletre, egy kérelem benyújtási időszakban csak egy tevékenységre igényelhető támogatás.

A legkisebb támogatható terület tevékenységenként 1 hektár, amelyet a támogatási kérelemben, az adott tevékenységgel érintett erdőrészletek összterülete alapján kell megállapítani. Az erdőrészletek minimális mérete 0,3 ha.

Az egyes támogatott tevékenységekhez kapcsolódó feltételek:

### **Befejezett ápolás:**

- befejezett ápolás esetén az erdőrészt 0,3 hektár nagyságot elérő részterületére is adható támogatás, amennyiben azon a területhatár állandósítást elvégezték
- a Nemzeti Vidékfejlesztési Terv alapján vagy az Európai Mezőgazdasági Vidékfejlesztési Alapból nyújtott támogatással telepített erdők (NVT MgTE és EMVA MgTE) esetében csak az 5 évesnél idősebb faállományok támogathatók, melyeket az erdészeti hatóság befejezetté nyilvánított

#### **Tisztítás:**

- tisztítás esetén csak teljes erdőrészt adható támogatás
- tisztítási tevékenység az erdőtervben szereplő tisztítás fahasználati előírás esetén támogatható

#### **Törzsnyesés:**

- törzsnyesés esetén csak teljes erdőrészt adható támogatás
- törzsnyesés a 25 évesnél fiatalabb, de 4 évnél idősebb, kultúrerdő, és faültetvény természetességi kategóriájú erdőkben támogatható (elegyes erdőesetében a főfafaj kora szerint)

#### **A támogatási kérelem benyújtása**

A támogatási kérelmet az MVH által, jelen közleménymellékleteiként rendszeresített nyomtatványokon, az erdőrészt elhelyezkedése szerint illetékes erdészeti igazgatósághoz postai úton kell benyújtani egy példányban.

Egy ügyfél egy támogatási kérelem benyújtási időszakban egy kérelmet nyújthat be erdészeti igazgatóságként.

**A támogatási kérelem benyújtására nyitva álló időszak: 2012. május 2. és 2012. május 31.**

#### **A támogatási kérelmek elbírálása**

A támogatási jogosultság megállapítása során az Országos Erdőállomány Adattárban szereplő adatoknak a támogatási kérelem benyújtási időszakának első napja szerinti aktuális állapotát kell figyelembe venni.

#### **A kifizetések igénylése**

A kifizetési kérelmet a támogatott tevékenység megvalósítását követően, legkésőbb 20 napon belül kell benyújtani az erdészeti igazgatóság székhelye szerint illetékes MVH területi kirendeltségéhez.

A kifizethető támogatás összege nem haladhatja meg a kiadásigazoló bizonylattal igazolt kiadások 50%-át.

#### **Ellenőrzés**

Az MVH a támogatási kérelmeket adminisztratív úton teljes körűen ellenőrzi, és jogosult ezeket helyszíni ellenőrzés keretében is vizsgálni. A helyszíni ellenőrzési feladatokat a NÉBIH Erdészeti Igazgatósága delegált feladatként látja el. A folyamatos kifizetési kérelem benyújtás következtében az MVH két havonta nyújtja át a NÉBIH-nek az ellenőrzésre kerülő ügyfelek listáját.

Az aktuális jogszabályt, és az egyéb kapcsolódó dokumentumokat kérjük, keresse a [www.mvh.gov.hu](http://www.mvh.gov.hu), valamint a [www.kormany.hu](http://www.kormany.hu) internetes oldalakon.



## ELLENŐRZŐ KÉRDÉSEK

---

### Igaz-Hamis

A támogatás célja:

1. A támogatási rendeletben meghatározott feltételek szerint, vissza nem térítendő támogatás vehető igénybe az erdők gazdasági értékét növelő befejezett ápolás, tisztítás, valamint törzsnyesés céljára. IGAZ
2. A támogatás az erdő tv. hatálya alá nem tartozó területeken vehető igénybe az e rendeletben meghatározott részletes szakmai feltételek szerint. HAMIS
3. Befejezett ápolás: az erdősítés befejezését megelőző öt éven belül elvégzett erdőnevelési tevékenység. HAMIS
4. A tisztítás során az erdő rendeltetésének, távlati célállománytípusának, valamint elvárt természetességi állapotának megfelelő faállomány-szerkezetet és elegyarányt kell kialakítani. IGAZ
5. törzsnyesés: az ágtiszta törzsek nevelése érdekében a törzsen található ágaknak a törzs palástjában történő eltávolítása, a támogatási rendeletben meghatározott magasságig. IGAZ

### Általános jogosultsági feltételek

6. Jogosultsági kritérium: A kérelem benyújtásának időpillanatában a kérelmező által teljesítendő olyan jogszabályi feltétel, melyet a kifizető ügynökség előre és 10%-osan vizsgál. HAMIS
7. Támogatás igénybevételére jogosult az az erdőgazdálkodó, aki legalább 20 hektár olyan erdőrészlet területén gazdálkodik, amely magán- vagy önkormányzati tulajdonban van. IGAZ
8. A támogatási jogosultság megállapítása során az Országos Erdőállomány Adattárban szereplő adatoknak a támogatási kérelem benyújtási időszak évének utolsó napja szerinti aktuális állapotát kell figyelembe venni. HAMIS
9. A legkisebb támogatható terület tevékenységenként legalább 1 hektár, amelyet a támogatási kérelemben, az adott tevékenységgel érintett erdőrészletek összterülete alapján kell megállapítani. IGAZ
10. A területszámításnál kizárólag a 0,5 hektár nagyságot elérő erdőrészletek vehetők figyelembe. HAMIS
11. Tisztítás és törzsnyesés tevékenységek esetén csak teljes erdőrészletre adható támogatás. IGAZ
12. Befejezett ápolás tevékenység esetén az erdőrészlet 0,3 hektár nagyságot elérő részterületére akkor sem adható támogatás, amennyiben azon a területhatár állandósítást elvégezték. HAMIS

13. A támogatási rendelet értelmében az erdőtörvény szerinti szabad rendelkezésű erdőkre nem vehető igénybe támogatás. IGAZ
14. A gazdálkodó akkor jogosult a támogatásra ha rendelkezik az adott területre vonatkozóan az erdészeti hatóság által jóváhagyott erdőterv határozattal IGAZ
15. A gazdálkodó a támogatási rendelet értelmében nem támogatható amennyiben, a támogatási kérelem benyújtását megelőző 5 naptári évben a Nemzeti Vidékfejlesztési Terv alapján, illetve az Európai Mezőgazdasági Vidékfejlesztési Alapból nyújtott erdészeti, erdőgazdálkodási tevékenységgel kapcsolatos támogatás igénybevétele esetén nem került kizárásra a támogatási feltételek szándékosan történő megszegése miatt HAMIS

#### Ügyfél kötelezettségei:

16. A kifizetési kérelmet a támogatott tevékenység megvalósítását követően, legkésőbb 50 napon belül kell benyújtani az erdészeti igazgatóság székhelye szerint illetékes MVH területi kirendeltségéhez. HAMIS
17. A támogatott tevékenységek elvégzése során elszámolható tevékenységnek minősül a terepi munkák erdészeti szakirányítása. IGAZ

#### Kiegészítő

18. kézi ápolás: kapálás, kaszálás, metszés,.....;
  - *fakivágás*
  - faültetés
19. gépi ápolás: tárcsázás, ....., talajmarás, kaszálás, fakivágás;
  - *kultivátorozás*
  - talajtömörítés
20. A támogatási kérelemhez mellékelni kell a mérési jegyzőkönyv .....példányát, amennyiben a befejezett ápolás az erdőrészlet területhatár állandósítással elkülönített részterületén végzik.
  - eredeti
  - *másolati*
21. A támogatási összegtől függetlenül pénzügyi tervet .....kell készíteni, és azt a támogatási kérelemmel együtt kell benyújtani.
  - -
  - nem
22. Az ügyfél az erdőnevelési műveleteket a támogatási kérelem benyújtását követően .....felelősségére megkezdheti.
  - az MVH
  - *saját*

23. Kötelezettség: A támogatásra jogosult számára előírt olyan tevékenység, melyet a kifizető ügynökség....., kizárólag az ellenőrzési ráta mértékéig ellenőriz.

- *utólag*
- *előre*

24. A támogatási kérelmet egy példányban a MVH által rendszeresített formanyomtatványon ..... kell benyújtani.

- *ügyfélkapunk keresztül*
- *papíralapon*

25. Egy támogatási kérelemben ..... típusú tevékenység után is igényelhető támogatás.

- *egy*
- *több*

26. Az ügyfél a támogatott műveleteket a támogatási határozat jogerőre emelkedésétől számított .....évig, de legkésőbb 2014. október 31-ig végezheti el.

- *két*
- *egy*

#### Párosítás

27. Befejezett ápolás:

28. Tisztítás:

29. Törzsnyesés:


I. tevékenységet úgy végezte el, hogy ott a kifizetési kérelem benyújtását követő 90 napban, a nyesés eredményeként az erdőrészletben található faegyedek törzsrészének alsó, legalább 5 méteres magasságáig, vagy 12 méternél alacsonyabb átlagmagasságú faállomány esetében legalább 3 méteres magasságig töben mérve 3 cm-nél vastagabb vagy 1 évesnél idősebb ágak nem találhatók.

II. tevékenységet oly módon végezte el, hogy ott a kifizetési kérelem benyújtását követő 90 napban – a védett fajok kivételével:


az erdősisítés erdőterv szerinti célállományának megfelelő fő- és elegy fafajain kívüli fafajok 1 évesnél idősebb egyedei, valamint a fő és elegyfajok növekedését veszélyeztető, azok csúcshajtását elérő cserjék és lágyszárú növényzet, vagy faültetvényekben, a faültetvényt alkotó fafajokon kívül egyéb lágý- vagy fás szárú növényzet 220 cm-es magasságot meghaladó egyedei nem találhatók,

III. tevékenységet oly módon végezte el hogy ott a kifizetési kérelem benyújtását követő 90 napban az erdősisítés erdőterv szerinti célállományának megfelelő fő- és elegy fafajain kívüli fafajok 1 évesnél idősebb egyedei, valamint a fő és elegyfajok növekedését veszélyeztető, azok csúcshajtását elérő lágyszárú növényzet – a védett fajok kivételével – nem található,

**MELLÉKLETEK**




**MVH**  
Mezőgazdasági és  
Vidékfejlesztési  
Hivatal



Integrált Igazgatási és Ellenőrzési Rendszer

**Fiatal erdők állománynevelése**  
**Támogatási kérelem - Főlap**  
**Jogcím kód: 6.127.02.01**  
Benyújtandó a kiöltési útmutató szerinti hivatalhoz!

1 — Főlap iratkódja



D5200-02

P.H.

2 — Azonosítási információ

Ügyfél-regisztrációs szám:

3 — Ügyfél adatai

Ekőtag:  Név:

Cégforma:

4 — Kapcsolattartási információ

Név:

Telefonszám:  Faxszám:

E-mail cím:

5 — Ügyféladatok pontozáshoz

Alkalmazotti átlaglétszám (utóbbi 12 hav):  (fő)

Alkalmazotti átlaglétszám (fejlesztés utánra vállalt):  (fő)

**Természetes személy ügyfélhez kapcsolódó további adatok**

Csökkent munkaképességű vagyok

6 — Nem kérelmezett erdőrészekhez rendelt erdőgazdálkodói nyilvántartási számok


Oldalszám: 1

7 — Egyéb információ

Ügyfél minősítési kódja:

- 1 - Belföldi természetes személy
- 2 - Mikro vállalkozás
- 3 - Kiseb vállalkozás
- 4 - Középvállalkozás
- 5 - Az 1-4. pontba nem tartozó vállalkozás
- 6 - Nonprofit szervezet államháztartáson belül
- 7 - Nonprofit szervezet államháztartáson kívül

8 — Nyilatkozatok

1. Kijelentem, hogy
  - a) a kérelemben szolgáltatott adatok a valóságnak megfelelnek;
  - b) a jelen kérelemben igényelt támogatás(ok)ra vonatkozó hatályos jogszabályi rendelkezések különösen a többször módosított 23/2007. (IV. 17.) FVM rendelet, és a 25/2012. (III. 20.) VM rendelet (továbbiakban: támogatási rendelet) által előírt valamennyi feltételt megismertem, és az azokban foglalt feltételeket betartom;
  - c) vállalom a b) pontban meghatározott feltételekből eredő kötelezettségek teljesítését, továbbá, hogy a támogatással összefüggő ellenőrzés során kért dokumentumokat és igazoló iratokat beszerzem, átadom, és a gazdaság megtekintését biztosítom;
  - d) megfelellek, valamint a megvalósítandó beruházás megfelel a támogatás igénybevételének feltételeit meghatározó jogszabályok előírásainak;
  - e) a támogatást rendeltetésének megfelelően használom fel, jogosulatlan részvétel esetén a jogosulatlanul kifizetett összeget visszafizetem, és viselem az egyéb jogkövetkezményeket;
  - f) nem állok gazdálkodási tevékenységgel összefüggő végrehajtási eljárás alatt;
  - g) szervezet esetén a támogatási kérelem benyújtásakor az általam képviselt szervezet nem áll csőd-, felszámolási, végelszámolási eljárás vagy adósságrendezés alatt.
2. Büntetőjogi felelősségem tudatában nyilatkozom, hogy megfelellek az államháztartásról szóló törvény szerinti rendezett munkaügyi kapcsolatok követelményeinek.
3. Tudomásul veszem, hogy
  - a) az MVH-val a kapcsolattartás a mezőgazdasági, agrár-vidékfejlesztési, valamint halászati támogatásokhoz és egyéb intézkedésekhez kapcsolódó eljárás egyes kérdéseiről szóló 2007. évi XVII. (a továbbiakban: MVH eljárási törvény) 29. § (1) bekezdése szerinti Egységes Mezőgazdasági Ügyfél-nyilvántartási Rendszerbe bejelentett adatok alapján történik;
  - b) az adatok megváltozása esetében az MVH eljárási törvény 29. § (1) bekezdése alapján a változást köteles vagyok az MVH illetékes megyei kirendeltségén tizenöt napon belül bejelenteni, és amennyiben ezen bejelentési kötelezettséget elmulasztom, az ebből adódó - az MVH eljárási törvény 29. § (5) bekezdésében, valamint 30/A. §-ában foglalt - jogkövetkezmények engem terhelnek;
  - c) a jogosulatlanul igénybe vett támogatás és az egyéb fizetési kötelezettség adók módjára behajtandó köztartozásnak minősül, melyet az állami adóhatóság hajt be;
  - d) amennyiben az intézkedésekkel kapcsolatban lejárt tartozásom áll fenn, az MVH eljárási törvény 38. § (9) bekezdése alapján a mezőgazdasági és vidékfejlesztési támogatási szerv hatósági átutalási megbízását a fizetési számlámat vezető pénzforgalmi szolgáltató végrehajtható okirat csatolása nélkül köteles teljesíteni, továbbá e nyilatkozat hiányában a kérelmem az MVH eljárási törvény alapján érdemi vizsgálat nélkül elutasításra kerül.
4. Alulírott hozzájárulok ahhoz, hogy
  - a) az általam közölt adatokat az MVH továbbítsa az Irányító Hatóság részére, azzal a céllal, hogy azokat az intézkedés végrehajtásáról szóló éves jelentéseiben felhasználja;
  - b) az államháztartásról szóló törvény végrehajtásáról szóló 368/2011. (XII. 31.) Korm. rendelet (továbbiakban: Ámr.) 72.§ (2) bekezdés c) pontja alapján a Kincstár által működtetett monitoring rendszerben nyilvántartott adataimhoz a költségvetési támogatás utalványozója, folyósítója, a XIX. Uniós fejlesztések fejezetből biztosított költségvetési támogatás esetén a közreműködő szervezet, ennek hiányában az irányító hatóság (a továbbiakban együtt: a támogatás folyósítója), az Állami Számvevőszék, a Kormányzati Ellenőrzési Hivatal, az Európai Támogatásokat Auditáló Főigazgatóság, az állami adóhatóság, a csekély összegű támogatások nyilvántartásában érintett szervek, valamint az Ámr.-ben meghatározott más jogosultak hozzáférjenek.

9 — Kitöltési dátum és aláírás

Kitöltés dátuma:

Ügyfél aláírása:


Aláíró neve:

Nem természetes személy esetén cégszerű aláírás szükséges.

Ügyfél-regisztrációs szám:

Iratkód: D5200-02

Oldalszám: 2




**MVH**  
Mezőgazdasági és  
Vidékfejlesztési  
Hivatal

Integrált Igazgatási és Ellenőrzési Rendszer

**Fiatal erdők állománynevelése**  
**Támogatási kérelem - Betétlap**  
Jogcímkód: 6.127.02.01

Benyújtandó a kültetési útmutató szerinti hivatalhoz!

1 — Betétlap iratkódja



DS201-01

P.H.

2 — Azonosítási információ

Ügyfél-regisztrációs szám:

Ügyfél neve:

3 — Erdőrészletenkénti igénylésadatok

Erdőrészlet-azonosító

Községhatár

Erdőtag-azonosító  Részletjel

Erdőgazdálkodói nyilvántartási szám

Szakszemélyzet neve  Szakszemélyzet kódja

Befejezett ápolás  Tisztítás  Törzsnyesés  Tervezett elszámolható kiadás (euró)  /  Befejezett ápolásnál részerdőrészlet területe  /

---

Erdőrészlet-azonosító

Községhatár

Erdőtag-azonosító  Részletjel

Erdőgazdálkodói nyilvántartási szám

Szakszemélyzet neve  Szakszemélyzet kódja

Befejezett ápolás  Tisztítás  Törzsnyesés  Tervezett elszámolható kiadás (euró)  /  Befejezett ápolásnál részerdőrészlet területe  /

[Kitöltési útmutató.](#)

**MAGYAR PROGRAM**

30/34

**MAGYARORSZÁG MEGÚJUL**  
 A projektek az Európai Unió támogatásával, az Európai Szociális Alap társfinanszírozásával valósulnak meg.

7. Nyilatkozatok

1. Kijelentem, hogy

- a) a kifizetési kérelemben szolgáltatott adatok megfelelnek a valóságnak;
- b) a jelen kérelemben igényelt támogatás(ok)ra vonatkozó hatályos jogszabályi rendelkezések - különösen a többször módosított 23/2007. (IV.17.) FVM rendelet és a 25/2012. (III.20.) VM rendelet által előírt valamennyi feltételt megismertem és az azokban foglalt feltételeket betartom;
- c) vállalom, a b) pontban meghatározott feltételekből eredő kötelezettségek teljesítését, így különösen, hogy a támogatással összefüggő ellenőrzés során kért dokumentumokat, igazoló iratokat beszerzem, átadom a gazdaság megtekintését biztosítom;
- d) megfelellek, valamint a megvalósítandó / megvalósult beruházás megfelel a támogatás igénybevételének feltételeit meghatározó jogszabályok előírásainak;
- e) a támogatást rendeltetésének megfelelően használtam fel, jogosulatlan részvétel esetén a jogosulatlanul kifizetett összeget visszafizetem, és vállalom az egyéb jogkövetkezményeket;
- f) nem állok gazdálkodási tevékenységemmel összefüggő végrehajtási eljárás alatt;
- g) szervezet esetén a kifizetési kérelem benyújtásakor az általam képviselt szervezet nem áll csőd-, felszámolási, végelszámolási eljárás, adóösszegezés alatt;
- h) bármely, a támogatási jogosultságot érintő adat változását bejelentem az MVH illetékes kirendeltségének.

i)

- a jelen támogatással érintett művelet megvalósításához sem egyéb hazai, sem közösségi forrásból származó, támogatástartalommal bíró pénzügyi konstrukciót nem vettem igénybe.
- a jelen támogatással érintett művelet megvalósításához támogatástartalommal bíró pénzügyi konstrukciót (egyéb hazai vagy közösségi forrásból származó) vettem igénybe, amelyeket az alábbiakban részletezek:

Szerződésszám, határozatszám	Támogatás jogcíme	Összege	Szerződéskötés/határozat dátuma (év, hónap, nap)

2. Tudomásul veszem, hogy

- a) az MVH-val a kapcsolattartás a mezőgazdasági, agrár-vidékfejlesztési, valamint halászati támogatásokhoz és egyéb intézkedésekhez kapcsolódó eljárás egyes kérdéseiről szóló 2007. évi XVII. törvény (a továbbiakban: MVH eljárási törvény) 28. § (1) bekezdése szerinti Egységes Mezőgazdasági Ügyfél-nyilvántartási Rendszerbe bejelentett adatok alapján történik;
- b) az adatok megváltozása esetében az MVH eljárási törvény 29. § (1) bekezdése alapján a változást köteles vagyok az MVH illetékes megyei kirendeltségén tizenöt napon belül bejelenteni, és amennyiben ezen bejelentési kötelezettséget elmulasztom, az ebből adódó az MVH eljárási törvény 29. § (5) bekezdésében, valamint 30/A. §-ában foglalt jogkövetkezmények engem terhelnek;
- c) a jogosulatlan részvételhez kapcsolódó és az egyéb fizetési kötelezettség adók módjára behajtható köztartozásnak minősül, melyet az állami adóhatóság hajt be;
- d) amennyiben az intézkedéssel kapcsolatban lejárt tartozásom áll fenn, az MVH eljárási törvény 38. § (9) bekezdése alapján a mezőgazdasági és vidékfejlesztési támogatási szerv hatósági átutalási megbízását a fizetési számlámat vezető pénzforgalmi szolgáltató végrehajtható okirat csatolása nélkül köteles teljesíteni. Tudomásul veszem, hogy e nyilatkozat hiányában a kérelmem az MVH eljárási törvény alapján érdemi vizsgálat nélkül elutasításra kerül.

3. Alulírott hozzájárulok ahhoz, hogy az általam közölt adatokat az MVH továbbítsa az Irányító Hatóság részére, s ezzel a céllal, hogy azokat az intézkedéshez kapcsolódó monitoring tevékenységében, valamint annak végrehajtásáról szóló éves jelentéshez felhasználja.


8. Kijelentés dátuma és aláírás

Kijelentés dátuma:  .  .

Ügyfél aláírása:  Könyvvizsgáló aláírása:

Aláíró neve:  Könyvvizsgáló neve:

Nyilatkozom, hogy a belsőleg felülvizsgált, elszámolási hivatali költségvetés a támogatott művelettel összefüggésben menthető fel, megkérdőjelezhető, a vonatkozó számviteli előírásoknak megfelelően könyvelésre kerültek, valamint pénzügyilag rendezettek.



Integrált Igazgatási és Ellenőrzési Rendszer

**Számla- és bizonylatösszesítő A betétlap - bizonylatösszesítő**

Benyújtandó a kifizetési útmutató szerint!

**D0034-02**

**1 — Azonosítási információ**

Ügyfél-regisztrációs szám:  Támogatási határozat iratazonosítója

**2 — Név, dátum, aláírások**

Kitöltés dátuma  .  .  Ügyfél aláírása

Könyvvizetésért felelős személy

Név


Aláírása  Azonosítója

P.H.

**3 — Bizonylatok adatai**

1	2	3	4	5	6	7	8	9	10
Sorszám	Bizonylat azonosítója	Bizonylat típusa	Kiállító adószáma	Teljesítés időpontja (év, hónap, nap)	Fiz. módja	Deviza-nem	Nettó érték	Pénzügyi teljesítés időpontja	PÜ-H teljesítést igazoló bizonylat(ok) azonosítója
<input style="width: 30px;" type="text"/>	<input style="width: 100px;" type="text"/>	<input style="width: 50px;" type="text"/>	<input style="width: 100px;" type="text"/>	<input style="width: 30px;" type="text"/> <input style="width: 30px;" type="text"/> <input style="width: 30px;" type="text"/>	<input style="width: 30px;" type="text"/>	<input style="width: 30px;" type="text"/>	<input style="width: 100px;" type="text"/>	<input style="width: 30px;" type="text"/> <input style="width: 30px;" type="text"/>	<input style="width: 100px;" type="text"/>
<input style="width: 30px;" type="text"/>	<input style="width: 100px;" type="text"/>	<input style="width: 50px;" type="text"/>	<input style="width: 100px;" type="text"/>	<input style="width: 30px;" type="text"/> <input style="width: 30px;" type="text"/> <input style="width: 30px;" type="text"/>	<input style="width: 30px;" type="text"/>	<input style="width: 30px;" type="text"/>	<input style="width: 100px;" type="text"/>	<input style="width: 30px;" type="text"/> <input style="width: 30px;" type="text"/>	<input style="width: 100px;" type="text"/>
<input style="width: 30px;" type="text"/>	<input style="width: 100px;" type="text"/>	<input style="width: 50px;" type="text"/>	<input style="width: 100px;" type="text"/>	<input style="width: 30px;" type="text"/> <input style="width: 30px;" type="text"/> <input style="width: 30px;" type="text"/>	<input style="width: 30px;" type="text"/>	<input style="width: 30px;" type="text"/>	<input style="width: 100px;" type="text"/>	<input style="width: 30px;" type="text"/> <input style="width: 30px;" type="text"/>	<input style="width: 100px;" type="text"/>
<input style="width: 30px;" type="text"/>	<input style="width: 100px;" type="text"/>	<input style="width: 50px;" type="text"/>	<input style="width: 100px;" type="text"/>	<input style="width: 30px;" type="text"/> <input style="width: 30px;" type="text"/> <input style="width: 30px;" type="text"/>	<input style="width: 30px;" type="text"/>	<input style="width: 30px;" type="text"/>	<input style="width: 100px;" type="text"/>	<input style="width: 30px;" type="text"/> <input style="width: 30px;" type="text"/>	<input style="width: 100px;" type="text"/>
<input style="width: 30px;" type="text"/>	<input style="width: 100px;" type="text"/>	<input style="width: 50px;" type="text"/>	<input style="width: 100px;" type="text"/>	<input style="width: 30px;" type="text"/> <input style="width: 30px;" type="text"/> <input style="width: 30px;" type="text"/>	<input style="width: 30px;" type="text"/>	<input style="width: 30px;" type="text"/>	<input style="width: 100px;" type="text"/>	<input style="width: 30px;" type="text"/> <input style="width: 30px;" type="text"/>	<input style="width: 100px;" type="text"/>
<input style="width: 30px;" type="text"/>	<input style="width: 100px;" type="text"/>	<input style="width: 50px;" type="text"/>	<input style="width: 100px;" type="text"/>	<input style="width: 30px;" type="text"/> <input style="width: 30px;" type="text"/> <input style="width: 30px;" type="text"/>	<input style="width: 30px;" type="text"/>	<input style="width: 30px;" type="text"/>	<input style="width: 100px;" type="text"/>	<input style="width: 30px;" type="text"/> <input style="width: 30px;" type="text"/>	<input style="width: 100px;" type="text"/>
<input style="width: 30px;" type="text"/>	<input style="width: 100px;" type="text"/>	<input style="width: 50px;" type="text"/>	<input style="width: 100px;" type="text"/>	<input style="width: 30px;" type="text"/> <input style="width: 30px;" type="text"/> <input style="width: 30px;" type="text"/>	<input style="width: 30px;" type="text"/>	<input style="width: 30px;" type="text"/>	<input style="width: 100px;" type="text"/>	<input style="width: 30px;" type="text"/> <input style="width: 30px;" type="text"/>	<input style="width: 100px;" type="text"/>
<input style="width: 30px;" type="text"/>	<input style="width: 100px;" type="text"/>	<input style="width: 50px;" type="text"/>	<input style="width: 100px;" type="text"/>	<input style="width: 30px;" type="text"/> <input style="width: 30px;" type="text"/> <input style="width: 30px;" type="text"/>	<input style="width: 30px;" type="text"/>	<input style="width: 30px;" type="text"/>	<input style="width: 100px;" type="text"/>	<input style="width: 30px;" type="text"/> <input style="width: 30px;" type="text"/>	<input style="width: 100px;" type="text"/>
<input style="width: 30px;" type="text"/>	<input style="width: 100px;" type="text"/>	<input style="width: 50px;" type="text"/>	<input style="width: 100px;" type="text"/>	<input style="width: 30px;" type="text"/> <input style="width: 30px;" type="text"/> <input style="width: 30px;" type="text"/>	<input style="width: 30px;" type="text"/>	<input style="width: 30px;" type="text"/>	<input style="width: 100px;" type="text"/>	<input style="width: 30px;" type="text"/> <input style="width: 30px;" type="text"/>	<input style="width: 100px;" type="text"/>
<input style="width: 30px;" type="text"/>	<input style="width: 100px;" type="text"/>	<input style="width: 50px;" type="text"/>	<input style="width: 100px;" type="text"/>	<input style="width: 30px;" type="text"/> <input style="width: 30px;" type="text"/> <input style="width: 30px;" type="text"/>	<input style="width: 30px;" type="text"/>	<input style="width: 30px;" type="text"/>	<input style="width: 100px;" type="text"/>	<input style="width: 30px;" type="text"/> <input style="width: 30px;" type="text"/>	<input style="width: 100px;" type="text"/>
<input style="width: 30px;" type="text"/>	<input style="width: 100px;" type="text"/>	<input style="width: 50px;" type="text"/>	<input style="width: 100px;" type="text"/>	<input style="width: 30px;" type="text"/> <input style="width: 30px;" type="text"/> <input style="width: 30px;" type="text"/>	<input style="width: 30px;" type="text"/>	<input style="width: 30px;" type="text"/>	<input style="width: 100px;" type="text"/>	<input style="width: 30px;" type="text"/> <input style="width: 30px;" type="text"/>	<input style="width: 100px;" type="text"/>
<input style="width: 30px;" type="text"/>	<input style="width: 100px;" type="text"/>	<input style="width: 50px;" type="text"/>	<input style="width: 100px;" type="text"/>	<input style="width: 30px;" type="text"/> <input style="width: 30px;" type="text"/> <input style="width: 30px;" type="text"/>	<input style="width: 30px;" type="text"/>	<input style="width: 30px;" type="text"/>	<input style="width: 100px;" type="text"/>	<input style="width: 30px;" type="text"/> <input style="width: 30px;" type="text"/>	<input style="width: 100px;" type="text"/>
<input style="width: 30px;" type="text"/>	<input style="width: 100px;" type="text"/>	<input style="width: 50px;" type="text"/>	<input style="width: 100px;" type="text"/>	<input style="width: 30px;" type="text"/> <input style="width: 30px;" type="text"/> <input style="width: 30px;" type="text"/>	<input style="width: 30px;" type="text"/>	<input style="width: 30px;" type="text"/>	<input style="width: 100px;" type="text"/>	<input style="width: 30px;" type="text"/> <input style="width: 30px;" type="text"/>	<input style="width: 100px;" type="text"/>
<input style="width: 30px;" type="text"/>	<input style="width: 100px;" type="text"/>	<input style="width: 50px;" type="text"/>	<input style="width: 100px;" type="text"/>	<input style="width: 30px;" type="text"/> <input style="width: 30px;" type="text"/> <input style="width: 30px;" type="text"/>	<input style="width: 30px;" type="text"/>	<input style="width: 30px;" type="text"/>	<input style="width: 100px;" type="text"/>	<input style="width: 30px;" type="text"/> <input style="width: 30px;" type="text"/>	<input style="width: 100px;" type="text"/>
<input style="width: 30px;" type="text"/>	<input style="width: 100px;" type="text"/>	<input style="width: 50px;" type="text"/>	<input style="width: 100px;" type="text"/>	<input style="width: 30px;" type="text"/> <input style="width: 30px;" type="text"/> <input style="width: 30px;" type="text"/>	<input style="width: 30px;" type="text"/>	<input style="width: 30px;" type="text"/>	<input style="width: 100px;" type="text"/>	<input style="width: 30px;" type="text"/> <input style="width: 30px;" type="text"/>	<input style="width: 100px;" type="text"/>
<input style="width: 30px;" type="text"/>	<input style="width: 100px;" type="text"/>	<input style="width: 50px;" type="text"/>	<input style="width: 100px;" type="text"/>	<input style="width: 30px;" type="text"/> <input style="width: 30px;" type="text"/> <input style="width: 30px;" type="text"/>	<input style="width: 30px;" type="text"/>	<input style="width: 30px;" type="text"/>	<input style="width: 100px;" type="text"/>	<input style="width: 30px;" type="text"/> <input style="width: 30px;" type="text"/>	<input style="width: 100px;" type="text"/>
<input style="width: 30px;" type="text"/>	<input style="width: 100px;" type="text"/>	<input style="width: 50px;" type="text"/>	<input style="width: 100px;" type="text"/>	<input style="width: 30px;" type="text"/> <input style="width: 30px;" type="text"/> <input style="width: 30px;" type="text"/>	<input style="width: 30px;" type="text"/>	<input style="width: 30px;" type="text"/>	<input style="width: 100px;" type="text"/>	<input style="width: 30px;" type="text"/> <input style="width: 30px;" type="text"/>	<input style="width: 100px;" type="text"/>
<input style="width: 30px;" type="text"/>	<input style="width: 100px;" type="text"/>	<input style="width: 50px;" type="text"/>	<input style="width: 100px;" type="text"/>	<input style="width: 30px;" type="text"/> <input style="width: 30px;" type="text"/> <input style="width: 30px;" type="text"/>	<input style="width: 30px;" type="text"/>	<input style="width: 30px;" type="text"/>	<input style="width: 100px;" type="text"/>	<input style="width: 30px;" type="text"/> <input style="width: 30px;" type="text"/>	<input style="width: 100px;" type="text"/>
<input style="width: 30px;" type="text"/>	<input style="width: 100px;" type="text"/>	<input style="width: 50px;" type="text"/>	<input style="width: 100px;" type="text"/>	<input style="width: 30px;" type="text"/> <input style="width: 30px;" type="text"/> <input style="width: 30px;" type="text"/>	<input style="width: 30px;" type="text"/>	<input style="width: 30px;" type="text"/>	<input style="width: 100px;" type="text"/>	<input style="width: 30px;" type="text"/> <input style="width: 30px;" type="text"/>	<input style="width: 100px;" type="text"/>
<input style="width: 30px;" type="text"/>	<input style="width: 100px;" type="text"/>	<input style="width: 50px;" type="text"/>	<input style="width: 100px;" type="text"/>	<input style="width: 30px;" type="text"/> <input style="width: 30px;" type="text"/> <input style="width: 30px;" type="text"/>	<input style="width: 30px;" type="text"/>	<input style="width: 30px;" type="text"/>	<input style="width: 100px;" type="text"/>	<input style="width: 30px;" type="text"/> <input style="width: 30px;" type="text"/>	<input style="width: 100px;" type="text"/>
<input style="width: 30px;" type="text"/>	<input style="width: 100px;" type="text"/>	<input style="width: 50px;" type="text"/>	<input style="width: 100px;" type="text"/>	<input style="width: 30px;" type="text"/> <input style="width: 30px;" type="text"/> <input style="width: 30px;" type="text"/>	<input style="width: 30px;" type="text"/>	<input style="width: 30px;" type="text"/>	<input style="width: 100px;" type="text"/>	<input style="width: 30px;" type="text"/> <input style="width: 30px;" type="text"/>	<input style="width: 100px;" type="text"/>
<input style="width: 30px;" type="text"/>	<input style="width: 100px;" type="text"/>	<input style="width: 50px;" type="text"/>	<input style="width: 100px;" type="text"/>	<input style="width: 30px;" type="text"/> <input style="width: 30px;" type="text"/> <input style="width: 30px;" type="text"/>	<input style="width: 30px;" type="text"/>	<input style="width: 30px;" type="text"/>	<input style="width: 100px;" type="text"/>	<input style="width: 30px;" type="text"/> <input style="width: 30px;" type="text"/>	<input style="width: 100px;" type="text"/>
<input style="width: 30px;" type="text"/>	<input style="width: 100px;" type="text"/>	<input style="width: 50px;" type="text"/>	<input style="width: 100px;" type="text"/>	<input style="width: 30px;" type="text"/> <input style="width: 30px;" type="text"/> <input style="width: 30px;" type="text"/>	<input style="width: 30px;" type="text"/>	<input style="width: 30px;" type="text"/>	<input style="width: 100px;" type="text"/>	<input style="width: 30px;" type="text"/> <input style="width: 30px;" type="text"/>	<input style="width: 100px;" type="text"/>
<input style="width: 30px;" type="text"/>	<input style="width: 100px;" type="text"/>	<input style="width: 50px;" type="text"/>	<input style="width: 100px;" type="text"/>	<input style="width: 30px;" type="text"/> <input style="width: 30px;" type="text"/> <input style="width: 30px;" type="text"/>	<input style="width: 30px;" type="text"/>	<input style="width: 30px;" type="text"/>	<input style="width: 100px;" type="text"/>	<input style="width: 30px;" type="text"/> <input style="width: 30px;" type="text"/>	<input style="width: 100px;" type="text"/>
<input style="width: 30px;" type="text"/>	<input style="width: 100px;" type="text"/>	<input style="width: 50px;" type="text"/>	<input style="width: 100px;" type="text"/>	<input style="width: 30px;" type="text"/> <input style="width: 30px;" type="text"/> <input style="width: 30px;" type="text"/>	<input style="width: 30px;" type="text"/>	<input style="width: 30px;" type="text"/>	<input style="width: 100px;" type="text"/>	<input style="width: 30px;" type="text"/> <input style="width: 30px;" type="text"/>	<input style="width: 100px;" type="text"/>
<input style="width: 30px;" type="text"/>	<input style="width: 100px;" type="text"/>	<input style="width: 50px;" type="text"/>	<input style="width: 100px;" type="text"/>	<input style="width: 30px;" type="text"/> <input style="width: 30px;" type="text"/> <input style="width: 30px;" type="text"/>	<input style="width: 30px;" type="text"/>	<input style="width: 30px;" type="text"/>	<input style="width: 100px;" type="text"/>	<input style="width: 30px;" type="text"/> <input style="width: 30px;" type="text"/>	<input style="width: 100px;" type="text"/>
<input style="width: 30px;" type="text"/>	<input style="width: 100px;" type="text"/>	<input style="width: 50px;" type="text"/>	<input style="width: 100px;" type="text"/>	<input style="width: 30px;" type="text"/> <input style="width: 30px;" type="text"/> <input style="width: 30px;" type="text"/>	<input style="width: 30px;" type="text"/>	<input style="width: 30px;" type="text"/>	<input style="width: 100px;" type="text"/>	<input style="width: 30px;" type="text"/> <input style="width: 30px;" type="text"/>	<input style="width: 100px;" type="text"/>
<input style="width: 30px;" type="text"/>	<input style="width: 100px;" type="text"/>	<input style="width: 50px;" type="text"/>	<input style="width: 100px;" type="text"/>	<input style="width: 30px;" type="text"/> <input style="width: 30px;" type="text"/> <input style="width: 30px;" type="text"/>	<input style="width: 30px;" type="text"/>	<input style="width: 30px;" type="text"/>	<input style="width: 100px;" type="text"/>	<input style="width: 30px;" type="text"/> <input style="width: 30px;" type="text"/>	<input style="width: 100px;" type="text"/>
<input style="width: 30px;" type="text"/>	<input style="width: 100px;" type="text"/>	<input style="width: 50px;" type="text"/>	<input style="width: 100px;" type="text"/>	<input style="width: 30px;" type="text"/> <input style="width: 30px;" type="text"/> <input style="width: 30px;" type="text"/>	<input style="width: 30px;" type="text"/>	<input style="width: 30px;" type="text"/>	<input style="width: 100px;" type="text"/>	<input style="width: 30px;" type="text"/> <input style="width: 30px;" type="text"/>	<input style="width: 100px;" type="text"/>
<input style="width: 30px;" type="text"/>	<input style="width: 100px;" type="text"/>	<input style="width: 50px;" type="text"/>	<input style="width: 100px;" type="text"/>	<input style="width: 30px;" type="text"/> <input style="width: 30px;" type="text"/> <input style="width: 30px;" type="text"/>	<input style="width: 30px;" type="text"/>	<input style="width: 30px;" type="text"/>	<input style="width: 100px;" type="text"/>	<input style="width: 30px;" type="text"/> <input style="width: 30px;" type="text"/>	<input style="width: 100px;" type="text"/>
<input style="width: 30px;" type="text"/>	<input style="width: 100px;" type="text"/>	<input style="width: 50px;" type="text"/>	<input style="width: 100px;" type="text"/>	<input style="width: 30px;" type="text"/> <input style="width: 30px;" type="text"/> <input style="width: 30px;" type="text"/>	<input style="width: 30px;" type="text"/>	<input style="width: 30px;" type="text"/>	<input style="width: 100px;" type="text"/>	<input style="width: 30px;" type="text"/> <input style="width: 30px;" type="text"/>	<input style="width: 100px;" type="text"/>
<input style="width: 30px;" type="text"/>	<input style="width: 100px;" type="text"/>	<input style="width: 50px;" type="text"/>	<input style="width: 100px;" type="text"/>	<input style="width: 30px;" type="text"/> <input style="width: 30px;" type="text"/> <input style="width: 30px;" type="text"/>	<input style="width: 30px;" type="text"/>	<input style="width: 30px;" type="text"/>	<input style="width: 100px;" type="text"/>	<input style="width: 30px;" type="text"/> <input style="width: 30px;" type="text"/>	<input style="width: 100px;" type="text"/>
<input style="width: 30px;" type="text"/>	<input style="width: 100px;" type="text"/>	<input style="width: 50px;" type="text"/>	<input style="width: 100px;" type="text"/>	<input style="width: 30px;" type="text"/> <input style="width: 30px;" type="text"/> <input style="width: 30px;" type="text"/>	<input style="width: 30px;" type="text"/>	<input style="width: 30px;" type="text"/>	<input style="width: 100px;" type="text"/>	<input style="width: 30px;" type="text"/> <input style="width: 30px;" type="text"/>	<input style="width: 100px;" type="text"/>
<input style="width: 30px;" type="text"/>	<input style="width: 100px;" type="text"/>	<input style="width: 50px;" type="text"/>	<input style="width: 100px;" type="text"/>	<input style="width: 30px;" type="text"/> <input style="width: 30px;" type="text"/> <input style="width: 30px;" type="text"/>	<input style="width: 30px;" type="text"/>	<input style="width: 30px;" type="text"/>	<input style="width: 100px;" type="text"/>	<input style="width: 30px;" type="text"/> <input style="width: 30px;" type="text"/>	<input style="width: 100px;" type="text"/>
<input style="width: 30px;" type="text"/>	<input style="width: 100px;" type="text"/>	<input style="width: 50px;" type="text"/>	<input style="width: 100px;" type="text"/>	<input style="width: 30px;" type="text"/> <input style="width: 30px;" type="text"/> <input style="width: 30px;" type="text"/>	<input style="width: 30px;" type="text"/>	<input style="width: 30px;" type="text"/>	<input style="width: 100px;" type="text"/>	<input style="width: 30px;" type="text"/> <input style="width: 30px;" type="text"/>	<input style="width: 100px;" type="text"/>
<input style="width: 30px;" type="text"/>	<input style="width: 100px;" type="text"/>	<input style="width: 50px;" type="text"/>	<input style="width: 100px;" type="text"/>	<input style="width: 30px;" type="text"/> <input style="width: 30px;" type="text"/> <input style="width: 30px;" type="text"/>	<input style="width: 30px;" type="text"/>	<input style="width: 30px;" type="text"/>	<input style="width: 100px;" type="text"/>	<input style="width: 30px;" type="text"/> <input style="width: 30px;" type="text"/>	<input style="width: 100px;" type="text"/>
<input style="width: 30px;" type="text"/>	<input style="width: 100px;" type="text"/>	<input style="width: 50px;" type="text"/>	<input style="width: 100px;" type="text"/>	<input style="width: 30px;" type="text"/> <input style="width: 30px;" type="text"/> <input style="width: 30px;" type="text"/>	<input style="width: 30px;" type="text"/>	<input style="width: 30px;" type="text"/>	<input style="width: 100px;" type="text"/>	<input style="width: 30px;" type="text"/> <input style="width: 30px;" type="text"/>	<input style="width: 100px;" type="text"/>
<input style="width: 30px;" type="text"/>	<input style="width: 100px;" type="text"/>	<input style="width: 50px;" type="text"/>	<input style="width: 100px;" type="text"/>	<input style="width: 30px;" type="text"/> <input style="width: 30px;" type="text"/> <input style="width: 30px;" type="text"/>	<input style="width: 30px;" type="text"/>	<input style="width: 30px;" type="text"/>	<input style="width: 100px;" type="text"/>	<input style="width: 30px;" type="text"/> <input style="width: 30px;" type="text"/>	<input style="width: 100px;" type="text"/>
<input style="width: 30px;" type="text"/>	<input style="width: 100px;" type="text"/>	<input style="width: 50px;" type="text"/>	<input style="width: 100px;" type="text"/>	<input style="width: 30px;" type="text"/> <input style="width: 30px;" type="text"/> <input style="width: 30px;" type="text"/>	<input style="width: 30px;" type="text"/>	<input style="width: 30px;" type="text"/>	<input style="width: 100px;" type="text"/>	<input style="width: 30px;" type="text"/> <input style="width: 30px;" type="text"/>	<input style="width: 100px;" type="text"/>
<input style="width: 30px;" type="text"/>	<input style="width: 100px;" type="text"/>	<input style="width: 50px;" type="text"/>	<input style="width: 100px;" type="text"/>	<input style="width: 30px;" type="text"/> <input style="width: 30px;" type="text"/> <input style="width: 30px;" type="text"/>	<input style="width: 30px;" type="text"/>	<input style="width: 30px;" type="text"/>	<input style="width: 100px;" type="text"/>	<input style="width: 30px;" type="text"/> <input style="width: 30px;" type="text"/>	<input style="width: 100px;" type="text"/>
<input style="width: 30px;" type="text"/>	<input style="width: 100px;" type="text"/>	<input style="width: 50px;" type="text"/>	<input style="width: 100px;" type="text"/>	<input style="width: 30px;" type="text"/> <input style="width: 30px;" type="text"/> <input style="width: 30px;" type="text"/>	<input style="width: 30px;" type="text"/>	<input style="width: 30px;" type="text"/>	<input style="width: 100px;" type="text"/>	<input style="width: 30px;" type="text"/> <input style="width: 30px;" type="text"/>	<input style="width: 100px;" type="text"/>
<input style="width: 30px;" type="text"/>	<input style="width: 100px;" type="text"/>	<input style="width: 50px;" type="text"/>	<input style="width: 100px;" type="text"/>	<input style="width: 30px;" type="text"/> <input style="width: 30px;" type="text"/> <input style="width: 30px;" type="text"/>	<input style="width: 30px;" type="text"/>	<input style="width: 30px;" type="text"/>	<input style="width: 100px;" type="text"/>	<input style="width: 30px;" type="text"/> <input style="width: 30px;" type="text"/>	<input style="width: 100px;" type="text"/>
<input style="width: 30px;" type="text"/>	<input style="width: 100px;" type="text"/>	<input style="width: 50px;" type="text"/>	<input style="width: 100px;" type="text"/>	<input style="width: 30px;" type="text"/> <input style="width: 30px;" type="text"/> <input style="width: 30px;" type="text"/>	<input style="width: 30px;" type="text"/>	<input style="width: 30px;" type="text"/>	<input style="width: 100px;" type="text"/>	<input style="width: 30px;" type="text"/> <input style="width: 30px;" type="text"/>	<input style="width: 100px;" type="text"/>
<input style="width: 30px;" type="text"/>	<input style="width: 100px;" type="text"/>	<input style="width: 50px;" type="text"/>	<input style="width: 100px;" type="text"/>	<input style="width: 30px;" type="text"/> <input style="width: 30px;" type="text"/> <input style="width: 30px;" type="text"/>	<input style="width: 30px;" type="text"/>	<input style="width: 30px;" type="text"/>	<input style="width: 100px;" type="text"/>	<input style="width: 30px;" type="text"/> <input style="width: 30px;" type="text"/>	<input style="width: 100px;" type="text"/>
<input style="width: 30px;" type="text"/>	<input style="width: 100px;" type="text"/>	<input style="width: 50px;" type="text"/>	<input style="width: 100px;" type="text"/>	<input style="width: 30px;" type="text"/> <input style="width: 30px;" type="text"/> <input style="width: 30px;" type="text"/>	<input style="width: 30px;" type="text"/>	<input style="width: 30px;" type="text"/>	<input style="width: 100px;" type="text"/>	<input style="width: 30px;" type="text"/> <input style="width: 30px;" type="text"/>	<input style="width: 100px;" type="text"/>
<input style="width: 30px;" type="text"/>	<input style="width: 100px;" type="text"/>	<input style="width: 50px;" type="text"/>	<input style="width: 100px;" type="text"/>	<input style="width: 30px;" type="text"/> <input style="width: 30px;" type="text"/> <input style="width: 30px;" type="text"/>	<input style="width: 30px;" type="text"/>	<input style="width: 30px;" type="text"/>	<input style="width: 100px;" type="text"/>	<input style="width: 30px;" type="text"/> <input style="width: 30px;" type="text"/>	<input style="width: 100px;" type="text"/>
<input style="width: 30px;" type="text"/>	<input style="width: 100px;" type="text"/>	<input style="width: 50px;" type="text"/>	<input style="width: 100px;" type="text"/>	<input style="width: 30px;" type="text"/> <input style="width: 30px;" type="text"/> <input style="width: 30px;" type="text"/>	<input style="width: 30px;" type="text"/>	<input style="width: 30px;" type="text"/>	<input style="width: 100px;" type="text"/>	<input style="width: 30px;" type="text"/> <input style="width: 30px;" type="text"/>	<input style="width: 100px;" type="text"/>
<input style="width: 30px;" type="text"/>	<input style="width: 100px;" type="text"/>	<input style="width: 50px;" type="text"/>	<input style="width: 100px;" type="text"/>	<input style="width: 30px;" type="text"/> <input style="width: 30px;" type="text"/> <input style="width: 30px;" type="text"/>	<input style="width: 30px;" type="text"/>	<input style="width: 30px;" type="text"/>	<input style="width: 100px;" type="text"/>	<input style="width: 30px;" type="text"/> <input style="width: 30px;" type="text"/>	<input style="width: 100px;" type="text"/>
<input style="width: 30px;" type="text"/>									



 <b>D0035-03</b>	Integrált Igazgatási és Ellenőrzési Rendszer <b>Számla- és bizonylatösszesítő B betélap</b> Benyújtandó a kifizetési útmutató szerint!	
--	--	--

**1 — Azonosítási információ**

Ügyfél-regisztrációs szám:

Támogatási határozat iratazonosítója:

P.H.

**2 — Dátum és aláírás**

Az aláírás dátuma:  .  .

Ügyfél aláírása:

**3 — Tételadatok**

1. "A" sorszama	2. Számlatétel sorszám	3. Számlatétel típusa (EIS)	4. VTSZ/SZJ	5. Megnevezés	6. Mennyiség	7. Mértékegység	8. ÁFA kulcs	9. Számlatétel nettó értéke
<input style="width: 100%;" type="text"/>	<input style="width: 100%;" type="text"/>	<input style="width: 100%;" type="text"/>	<input style="width: 100%;" type="text"/>	<input style="width: 100%;" type="text"/>	<input style="width: 100%;" type="text"/>	<input style="width: 100%;" type="text"/>	<input style="width: 100%;" type="text"/>	<input style="width: 100%;" type="text"/>
<input style="width: 100%;" type="text"/>	<input style="width: 100%;" type="text"/>	<input style="width: 100%;" type="text"/>	<input style="width: 100%;" type="text"/>	<input style="width: 100%;" type="text"/>	<input style="width: 100%;" type="text"/>	<input style="width: 100%;" type="text"/>	<input style="width: 100%;" type="text"/>	<input style="width: 100%;" type="text"/>
<input style="width: 100%;" type="text"/>	<input style="width: 100%;" type="text"/>	<input style="width: 100%;" type="text"/>	<input style="width: 100%;" type="text"/>	<input style="width: 100%;" type="text"/>	<input style="width: 100%;" type="text"/>	<input style="width: 100%;" type="text"/>	<input style="width: 100%;" type="text"/>	<input style="width: 100%;" type="text"/>
<input style="width: 100%;" type="text"/>	<input style="width: 100%;" type="text"/>	<input style="width: 100%;" type="text"/>	<input style="width: 100%;" type="text"/>	<input style="width: 100%;" type="text"/>	<input style="width: 100%;" type="text"/>	<input style="width: 100%;" type="text"/>	<input style="width: 100%;" type="text"/>	<input style="width: 100%;" type="text"/>
<input style="width: 100%;" type="text"/>	<input style="width: 100%;" type="text"/>	<input style="width: 100%;" type="text"/>	<input style="width: 100%;" type="text"/>	<input style="width: 100%;" type="text"/>	<input style="width: 100%;" type="text"/>	<input style="width: 100%;" type="text"/>	<input style="width: 100%;" type="text"/>	<input style="width: 100%;" type="text"/>
<input style="width: 100%;" type="text"/>	<input style="width: 100%;" type="text"/>	<input style="width: 100%;" type="text"/>	<input style="width: 100%;" type="text"/>	<input style="width: 100%;" type="text"/>	<input style="width: 100%;" type="text"/>	<input style="width: 100%;" type="text"/>	<input style="width: 100%;" type="text"/>	<input style="width: 100%;" type="text"/>
<input style="width: 100%;" type="text"/>	<input style="width: 100%;" type="text"/>	<input style="width: 100%;" type="text"/>	<input style="width: 100%;" type="text"/>	<input style="width: 100%;" type="text"/>	<input style="width: 100%;" type="text"/>	<input style="width: 100%;" type="text"/>	<input style="width: 100%;" type="text"/>	<input style="width: 100%;" type="text"/>
<input style="width: 100%;" type="text"/>	<input style="width: 100%;" type="text"/>	<input style="width: 100%;" type="text"/>	<input style="width: 100%;" type="text"/>	<input style="width: 100%;" type="text"/>	<input style="width: 100%;" type="text"/>	<input style="width: 100%;" type="text"/>	<input style="width: 100%;" type="text"/>	<input style="width: 100%;" type="text"/>
<input style="width: 100%;" type="text"/>	<input style="width: 100%;" type="text"/>	<input style="width: 100%;" type="text"/>	<input style="width: 100%;" type="text"/>	<input style="width: 100%;" type="text"/>	<input style="width: 100%;" type="text"/>	<input style="width: 100%;" type="text"/>	<input style="width: 100%;" type="text"/>	<input style="width: 100%;" type="text"/>
<input style="width: 100%;" type="text"/>	<input style="width: 100%;" type="text"/>	<input style="width: 100%;" type="text"/>	<input style="width: 100%;" type="text"/>	<input style="width: 100%;" type="text"/>	<input style="width: 100%;" type="text"/>	<input style="width: 100%;" type="text"/>	<input style="width: 100%;" type="text"/>	<input style="width: 100%;" type="text"/>
<input style="width: 100%;" type="text"/>	<input style="width: 100%;" type="text"/>	<input style="width: 100%;" type="text"/>	<input style="width: 100%;" type="text"/>	<input style="width: 100%;" type="text"/>	<input style="width: 100%;" type="text"/>	<input style="width: 100%;" type="text"/>	<input style="width: 100%;" type="text"/>	<input style="width: 100%;" type="text"/>
<input style="width: 100%;" type="text"/>	<input style="width: 100%;" type="text"/>	<input style="width: 100%;" type="text"/>	<input style="width: 100%;" type="text"/>	<input style="width: 100%;" type="text"/>	<input style="width: 100%;" type="text"/>	<input style="width: 100%;" type="text"/>	<input style="width: 100%;" type="text"/>	<input style="width: 100%;" type="text"/>
<input style="width: 100%;" type="text"/>	<input style="width: 100%;" type="text"/>	<input style="width: 100%;" type="text"/>	<input style="width: 100%;" type="text"/>	<input style="width: 100%;" type="text"/>	<input style="width: 100%;" type="text"/>	<input style="width: 100%;" type="text"/>	<input style="width: 100%;" type="text"/>	<input style="width: 100%;" type="text"/>
<input style="width: 100%;" type="text"/>	<input style="width: 100%;" type="text"/>	<input style="width: 100%;" type="text"/>	<input style="width: 100%;" type="text"/>	<input style="width: 100%;" type="text"/>	<input style="width: 100%;" type="text"/>	<input style="width: 100%;" type="text"/>	<input style="width: 100%;" type="text"/>	<input style="width: 100%;" type="text"/>
<input style="width: 100%;" type="text"/>	<input style="width: 100%;" type="text"/>	<input style="width: 100%;" type="text"/>	<input style="width: 100%;" type="text"/>	<input style="width: 100%;" type="text"/>	<input style="width: 100%;" type="text"/>	<input style="width: 100%;" type="text"/>	<input style="width: 100%;" type="text"/>	<input style="width: 100%;" type="text"/>
<input style="width: 100%;" type="text"/>	<input style="width: 100%;" type="text"/>	<input style="width: 100%;" type="text"/>	<input style="width: 100%;" type="text"/>	<input style="width: 100%;" type="text"/>	<input style="width: 100%;" type="text"/>	<input style="width: 100%;" type="text"/>	<input style="width: 100%;" type="text"/>	<input style="width: 100%;" type="text"/>
<input style="width: 100%;" type="text"/>	<input style="width: 100%;" type="text"/>	<input style="width: 100%;" type="text"/>	<input style="width: 100%;" type="text"/>	<input style="width: 100%;" type="text"/>	<input style="width: 100%;" type="text"/>	<input style="width: 100%;" type="text"/>	<input style="width: 100%;" type="text"/>	<input style="width: 100%;" type="text"/>
<input style="width: 100%;" type="text"/>	<input style="width: 100%;" type="text"/>	<input style="width: 100%;" type="text"/>	<input style="width: 100%;" type="text"/>	<input style="width: 100%;" type="text"/>	<input style="width: 100%;" type="text"/>	<input style="width: 100%;" type="text"/>	<input style="width: 100%;" type="text"/>	<input style="width: 100%;" type="text"/>
<input style="width: 100%;" type="text"/>	<input style="width: 100%;" type="text"/>	<input style="width: 100%;" type="text"/>	<input style="width: 100%;" type="text"/>	<input style="width: 100%;" type="text"/>	<input style="width: 100%;" type="text"/>	<input style="width: 100%;" type="text"/>	<input style="width: 100%;" type="text"/>	<input style="width: 100%;" type="text"/>
<input style="width: 100%;" type="text"/>	<input style="width: 100%;" type="text"/>	<input style="width: 100%;" type="text"/>	<input style="width: 100%;" type="text"/>	<input style="width: 100%;" type="text"/>	<input style="width: 100%;" type="text"/>	<input style="width: 100%;" type="text"/>	<input style="width: 100%;" type="text"/>	<input style="width: 100%;" type="text"/>
<input style="width: 100%;" type="text"/>	<input style="width: 100%;" type="text"/>	<input style="width: 100%;" type="text"/>	<input style="width: 100%;" type="text"/>	<input style="width: 100%;" type="text"/>	<input style="width: 100%;" type="text"/>	<input style="width: 100%;" type="text"/>	<input style="width: 100%;" type="text"/>	<input style="width: 100%;" type="text"/>
<input style="width: 100%;" type="text"/>	<input style="width: 100%;" type="text"/>	<input style="width: 100%;" type="text"/>	<input style="width: 100%;" type="text"/>	<input style="width: 100%;" type="text"/>	<input style="width: 100%;" type="text"/>	<input style="width: 100%;" type="text"/>	<input style="width: 100%;" type="text"/>	<input style="width: 100%;" type="text"/>
<input style="width: 100%;" type="text"/>	<input style="width: 100%;" type="text"/>	<input style="width: 100%;" type="text"/>	<input style="width: 100%;" type="text"/>	<input style="width: 100%;" type="text"/>	<input style="width: 100%;" type="text"/>	<input style="width: 100%;" type="text"/>	<input style="width: 100%;" type="text"/>	<input style="width: 100%;" type="text"/>
<input style="width: 100%;" type="text"/>	<input style="width: 100%;" type="text"/>	<input style="width: 100%;" type="text"/>	<input style="width: 100%;" type="text"/>	<input style="width: 100%;" type="text"/>	<input style="width: 100%;" type="text"/>	<input style="width: 100%;" type="text"/>	<input style="width: 100%;" type="text"/>	<input style="width: 100%;" type="text"/>
<input style="width: 100%;" type="text"/>	<input style="width: 100%;" type="text"/>	<input style="width: 100%;" type="text"/>	<input style="width: 100%;" type="text"/>	<input style="width: 100%;" type="text"/>	<input style="width: 100%;" type="text"/>	<input style="width: 100%;" type="text"/>	<input style="width: 100%;" type="text"/>	<input style="width: 100%;" type="text"/>
<input style="width: 100%;" type="text"/>	<input style="width: 100%;" type="text"/>	<input style="width: 100%;" type="text"/>	<input style="width: 100%;" type="text"/>	<input style="width: 100%;" type="text"/>	<input style="width: 100%;" type="text"/>	<input style="width: 100%;" type="text"/>	<input style="width: 100%;" type="text"/>	<input style="width: 100%;" type="text"/>
<input style="width: 100%;" type="text"/>	<input style="width: 100%;" type="text"/>	<input style="width: 100%;" type="text"/>	<input style="width: 100%;" type="text"/>	<input style="width: 100%;" type="text"/>	<input style="width: 100%;" type="text"/>	<input style="width: 100%;" type="text"/>	<input style="width: 100%;" type="text"/>	<input style="width: 100%;" type="text"/>
<input style="width: 100%;" type="text"/>	<input style="width: 100%;" type="text"/>	<input style="width: 100%;" type="text"/>	<input style="width: 100%;" type="text"/>	<input style="width: 100%;" type="text"/>	<input style="width: 100%;" type="text"/>	<input style="width: 100%;" type="text"/>	<input style="width: 100%;" type="text"/>	<input style="width: 100%;" type="text"/>
<input style="width: 100%;" type="text"/>	<input style="width: 100%;" type="text"/>	<input style="width: 100%;" type="text"/>	<input style="width: 100%;" type="text"/>	<input style="width: 100%;" type="text"/>	<input style="width: 100%;" type="text"/>	<input style="width: 100%;" type="text"/>	<input style="width: 100%;" type="text"/>	<input style="width: 100%;" type="text"/>
<input style="width: 100%;" type="text"/>	<input style="width: 100%;" type="text"/>	<input style="width: 100%;" type="text"/>	<input style="width: 100%;" type="text"/>	<input style="width: 100%;" type="text"/>	<input style="width: 100%;" type="text"/>	<input style="width: 100%;" type="text"/>	<input style="width: 100%;" type="text"/>	<input style="width: 100%;" type="text"/>
<input style="width: 100%;" type="text"/>	<input style="width: 100%;" type="text"/>	<input style="width: 100%;" type="text"/>	<input style="width: 100%;" type="text"/>	<input style="width: 100%;" type="text"/>	<input style="width: 100%;" type="text"/>	<input style="width: 100%;" type="text"/>	<input style="width: 100%;" type="text"/>	<input style="width: 100%;" type="text"/>
<input style="width: 100%;" type="text"/>	<input style="width: 100%;" type="text"/>	<input style="width: 100%;" type="text"/>	<input style="width: 100%;" type="text"/>	<input style="width: 100%;" type="text"/>	<input style="width: 100%;" type="text"/>	<input style="width: 100%;" type="text"/>	<input style="width: 100%;" type="text"/>	<input style="width: 100%;" type="text"/>
<input style="width: 100%;" type="text"/>	<input style="width: 100%;" type="text"/>	<input style="width: 100%;" type="text"/>	<input style="width: 100%;" type="text"/>	<input style="width: 100%;" type="text"/>	<input style="width: 100%;" type="text"/>	<input style="width: 100%;" type="text"/>	<input style="width: 100%;" type="text"/>	<input style="width: 100%;" type="text"/>
<input style="width: 100%;" type="text"/>	<input style="width: 100%;" type="text"/>	<input style="width: 100%;" type="text"/>	<input style="width: 100%;" type="text"/>	<input style="width: 100%;" type="text"/>	<input style="width: 100%;" type="text"/>	<input style="width: 100%;" type="text"/>	<input style="width: 100%;" type="text"/>	<input style="width: 100%;" type="text"/>
<input style="width: 100%;" type="text"/>	<input style="width: 100%;" type="text"/>	<input style="width: 100%;" type="text"/>	<input style="width: 100%;" type="text"/>	<input style="width: 100%;" type="text"/>	<input style="width: 100%;" type="text"/>	<input style="width: 100%;" type="text"/>	<input style="width: 100%;" type="text"/>	<input style="width: 100%;" type="text"/>
<input style="width: 100%;" type="text"/>	<input style="width: 100%;" type="text"/>	<input style="width: 100%;" type="text"/>	<input style="width: 100%;" type="text"/>	<input style="width: 100%;" type="text"/>	<input style="width: 100%;" type="text"/>	<input style="width: 100%;" type="text"/>	<input style="width: 100%;" type="text"/>	<input style="width: 100%;" type="text"/>
<input style="width: 100%;" type="text"/>	<input style="width: 100%;" type="text"/>	<input style="width: 100%;" type="text"/>	<input style="width: 100%;" type="text"/>	<input style="width: 100%;" type="text"/>	<input style="width: 100%;" type="text"/>	<input style="width: 100%;" type="text"/>	<input style="width: 100%;" type="text"/>	<input style="width: 100%;" type="text"/>
<input style="width: 100%;" type="text"/>	<input style="width: 100%;" type="text"/>	<input style="width: 100%;" type="text"/>	<input style="width: 100%;" type="text"/>	<input style="width: 100%;" type="text"/>	<input style="width: 100%;" type="text"/>	<input style="width: 100%;" type="text"/>	<input style="width: 100%;" type="text"/>	<input style="width: 100%;" type="text"/>
<input style="width: 100%;" type="text"/>	<input style="width: 100%;" type="text"/>	<input style="width: 100%;" type="text"/>	<input style="width: 100%;" type="text"/>	<input style="width: 100%;" type="text"/>	<input style="width: 100%;" type="text"/>	<input style="width: 100%;" type="text"/>	<input style="width: 100%;" type="text"/>	<input style="width: 100%;" type="text"/>
<input style="width: 100%;" type="text"/>	<input style="width: 100%;" type="text"/>	<input style="width: 100%;" type="text"/>	<input style="width: 100%;" type="text"/>	<input style="width: 100%;" type="text"/>	<input style="width: 100%;" type="text"/>	<input style="width: 100%;" type="text"/>	<input style="width: 100%;" type="text"/>	<input style="width: 100%;" type="text"/>
<input style="width: 100%;" type="text"/>	<input style="width: 100%;" type="text"/>	<input style="width: 100%;" type="text"/>	<input style="width: 100%;" type="text"/>	<input style="width: 100%;" type="text"/>	<input style="width: 100%;" type="text"/>	<input style="width: 100%;" type="text"/>	<input style="width: 100%;" type="text"/>	<input style="width: 100%;" type="text"/>
<input style="width: 100%;" type="text"/>	<input style="width: 100%;" type="text"/>	<input style="width: 100%;" type="text"/>	<input style="width: 100%;" type="text"/>	<input style="width: 100%;" type="text"/>	<input style="width: 100%;" type="text"/>	<input style="width: 100%;" type="text"/>	<input style="width: 100%;" type="text"/>	<input style="width: 100%;" type="text"/>
<input style="width: 100%;" type="text"/>	<input style="width: 100%;" type="text"/>	<input style="width: 100%;" type="text"/>	<input style="width: 100%;" type="text"/>	<input style="width: 100%;" type="text"/>	<input style="width: 100%;" type="text"/>	<input style="width: 100%;" type="text"/>	<input style="width: 100%;" type="text"/>	<input style="width: 100%;" type="text"/>
<input style="width: 100%;" type="text"/>	<input style="width: 100%;" type="text"/>	<input style="width: 100%;" type="text"/>	<input style="width: 100%;" type="text"/>	<input style="width: 100%;" type="text"/>	<input style="width: 100%;" type="text"/>	<input style="width: 100%;" type="text"/>	<input style="width: 100%;" type="text"/>	<input style="width: 100%;" type="text"/>
<input style="width: 100%;" type="text"/>	<input style="width: 100%;" type="text"/>	<input style="width: 100%;" type="text"/>	<input style="width: 100%;" type="text"/>	<input style="width: 100%;" type="text"/>	<input style="width: 100%;" type="text"/>	<input style="width: 100%;" type="text"/>	<input style="width: 100%;" type="text"/>	<input style="width: 100%;" type="text"/>
<input style="width: 100%;" type="text"/>	<input style="width: 100%;" type="text"/>	<input style="width: 100%;" type="text"/>	<input style="width: 100%;" type="text"/>	<input style="width: 100%;" type="text"/>	<input style="width: 100%;" type="text"/>	<input style="width: 100%;" type="text"/>	<input style="width: 100%;" type="text"/>	<input style="width: 100%;" type="text"/>
<input style="width: 100%;" type="text"/>	<input style="width: 100%;" type="text"/>	<input style="width: 100%;" type="text"/>	<input style="width: 100%;" type="text"/>	<input style="width: 100%;" type="text"/>	<input style="width: 100%;" type="text"/>	<input style="width: 100%;" type="text"/>	<input style="width: 100%;" type="text"/>	<input style="width: 100%;" type="text"/>
<input style="width: 100%;" type="text"/>	<input style="width: 100%;" type="text"/>	<input style="width: 100%;" type="text"/>	<input style="width: 100%;" type="text"/>	<input style="width: 100%;" type="text"/>	<input style="width: 100%;" type="text"/>	<input style="width: 100%;" type="text"/>	<input style="width: 100%;" type="text"/>	<input style="width: 100%;" type="text"/>
<input style="width: 100%;" type="text"/>	<input style="width: 100%;" type="text"/>	<input style="width: 100%;" type="text"/>	<input style="width: 100%;" type="text"/>	<input style="width: 100%;" type="text"/>	<input style="width: 100%;" type="text"/>	<input style="width: 100%;" type="text"/>	<input style="width: 100%;" type="text"/>	<input style="width: 100%;" type="text"/>
<input style="width: 100%;" type="text"/>	<input style="width: 100%;" type="text"/>	<input style="width: 100%;" type="text"/>	<input style="width: 100%;" type="text"/>	<input style="width: 100%;" type="text"/>	<input style="width: 100%;" type="text"/>	<input style="width: 100%;" type="text"/>	<input style="width: 100%;" type="text"/>	<input style="width: 100%;" type="text"/>
<input style="width: 100%;" type="text"/>	<input style="width: 100%;" type="text"/>	<input style="width: 100%;" type="text"/>	<input style="width: 100%;" type="text"/>	<input style="width: 100%;" type="text"/>	<input style="width: 100%;" type="text"/>	<input style="width: 100%;" type="text"/>	<input style="width: 100%;" type="text"/>	<input style="width: 100%;" type="text"/>
<input style="width: 100%;" type="text"/>	<input style="width: 100%;" type="text"/>	<input style="width: 100%;" type="text"/>	<input style="width: 100%;" type="text"/>	<input style="width: 100%;" type="text"/>	<input style="width: 100%;" type="text"/>	<input style="width: 100%;" type="text"/>	<input style="width: 100%;" type="text"/>	<input style="width: 100%;" type="text"/>
<input style="width: 100%;" type="text"/>	<input style="width: 100%;" type="text"/>	<input style="width: 100%;" type="text"/>	<input style="width: 100%;" type="text"/>	<input style="width: 100%;" type="text"/>	<input style="width: 100%;" type="text"/>	<input style="width: 100%;" type="text"/>	<input style="width: 100%;" type="text"/>	<input style="width: 100%;" type="text"/>
<input style="width: 100%;" type="text"/>	<input style="width: 100%;" type="text"/>	<input style="width: 100%;" type="text"/>	<input style="width: 100%;" type="text"/>	<input style="width: 100%;" type="text"/>	<input style="width: 100%;" type="text"/>	<input style="width: 100%;" type="text"/>	<input style="width: 100%;" type="text"/>	<input style="width: 100%;" type="text"/>
<input style="width: 100%;" type="text"/>	<input style="width: 100%;" type="text"/>	<input style="width: 100%;" type="text"/>	<input style="width: 100%;" type="text"/>	<input style="width: 100%;" type="text"/>	<input style="width: 100%;" type="text"/>	<input style="width: 100%;" type="text"/>	<input style="width: 100%;" type="text"/>	<input style="width: 100%;" type="text"/>
<input style="width: 100%;" type="text"/>	<input style="width: 100%;" type="text"/>	<input style="width: 100%;" type="text"/>	<input style="width: 100%;" type="text"/>	<input style="width: 100%;" type="text"/>	<input style="width: 100%;" type="text"/>	<input style="width: 100%;" type="text"/>	<input style="width: 100%;" type="text"/>	<input style="width: 100%;" type="text"/>
<input style="width: 100%;" type="text"/>	<input style="width: 100%;" type="text"/>	<input style="width: 100%;" type="text"/>	<input style="width: 100%;" type="text"/>	<input style="width: 100%;" type="text"/>	<input style="width: 100%;" type="text"/>	<input style="width: 100%;" type="text"/>	<input style="width: 100%;" type="text"/>	<input style="width: 100%;" type="text"/>
<input style="width: 100%;" type="text"/>	<input style="width: 100%;" type="text"/>	<input style="width: 100%;" type="text"/>	<input style="width: 100%;" type="text"/>	<input style="width: 100%;" type="text"/>	<input style="width: 100%;" type="text"/>	<input style="width: 100%;" type="text"/>	<input style="width: 100%;" type="text"/>	<input style="width: 100%;" type="text"/>
<input style="width: 100%;" type="text"/>	<input style="width: 100%;" type="text"/>	<input style="width: 100%;" type="text"/>	<input style="width: 100%;" type="text"/>	<input style="width: 100%;" type="text"/>	<input style="width: 100%;" type="text"/>	<input style="width: 100%;" type="text"/>	<input style="width: 100%;" type="text"/>	<input style="width: 100%;" type="text"/>
<input style="width: 100%;" type="text"/>	<input style="width: 100%;" type="text"/>	<input style="width: 100%;" type="text"/>	<input style="width: 100%;" type="text"/>	<input style="width: 100%;" type="text"/>	<input style="width: 100%;" type="text"/>	<input style="width: 100%;" type="text"/>	<input style="width: 100%;" type="text"/>	<input style="width: 100%;" type="text"/>
<input style="width: 100%;" type="text"/>	<input style="width: 100%;" type="text"/>	<input style="width: 100%;" type="text"/>	<input style="width: 100%;" type="text"/>	<input style="width: 100%;" type="text"/>	<input style="width: 100%;" type="text"/>	<input style="width: 100%;" type="text"/>	<input style="width: 100%;" type="text"/>	<input style="width: 100%;" type="text"/>
<input style="width: 100%;" type="text"/>	<input style="width: 100%;" type="text"/>	<input style="width: 100%;" type="text"/>	<input style="width: 100%;" type="text"/>	<input style="width: 100%;" type="text"/>	<input style="width: 100%;" type="text"/>	<input style="width: 100%;" type="text"/>	<input style="width: 100%;" type="text"/>	<input style="width: 100%;" type="text"/>
<input style="width: 100%;" type="text"/>	<input style="width: 100%;" type="text"/>	<input style="width: 100%;" type="text"/>	<input style="width: 100%;" type="text"/>	<input style="width: 100%;" type="text"/>	<input style="width: 100%;" type="text"/>	<input style="width: 100%;" type="text"/>	<input style="width: 100%;" type="text"/>	<input style="width: 100%;" type="text"/>
<input style="width: 100%;" type="text"/>	<input style="width: 100%;" type="text"/>	<input style="width: 100%;" type="text"/>	<input style="width: 100%;" type="text"/>	<input style="width: 100%;" type="text"/>	<input style="width: 100%;" type="text"/>	<input style="width: 100%;" type="text"/>	<input style="width: 100%;" type="text"/>	<input style="width: 100%;" type="text"/>
<input style="width: 100%;" type="text"/>	<input style="width: 100%;" type="text"/>	<input style="width: 100%;" type="text"/>	<input style="width: 100%;" type="text"/>	<input style="width: 100%;" type="text"/>	<input style="width: 100%;" type="text"/>	<input style="width: 100%;" type="text"/>	<input style="width: 100%;" type="text"/>	<input style="width: 100%;" type="text"/>
<input style="width: 100%;" type="text"/>	<input style="width: 100%;" type="text"/>	<input style="width: 100%;" type="text"/>	<input style="width: 100%;" type="text"/>	<input style="width: 100%;" type="text"/>	<input style="width: 100%;" type="text"/>	<input style="width: 100%;" type="text"/>	<input style="width: 100%;" type="text"/>	<input style="width: 100%;" type="text"/>
<input style="width: 100%;" type="text"/>	<input style="width: 100%;" type="text"/>	<input style="width: 100%;" type="text"/>	<input style="width: 100%;" type="text"/>	<input style="width: 100%;" type="text"/>	<input style="width: 100%;" type="text"/>	<input style="width: 100%;" type="text"/>	<input style="width: 100%;" type="text"/>	<input style="width: 100%;" type="text"/>
<input style="width: 100%;" type="text"/>	<input style="width: 100%;" type="text"/>	<input style="width: 100%;" type="text"/>	<input style="width: 100%;" type="text"/>					

