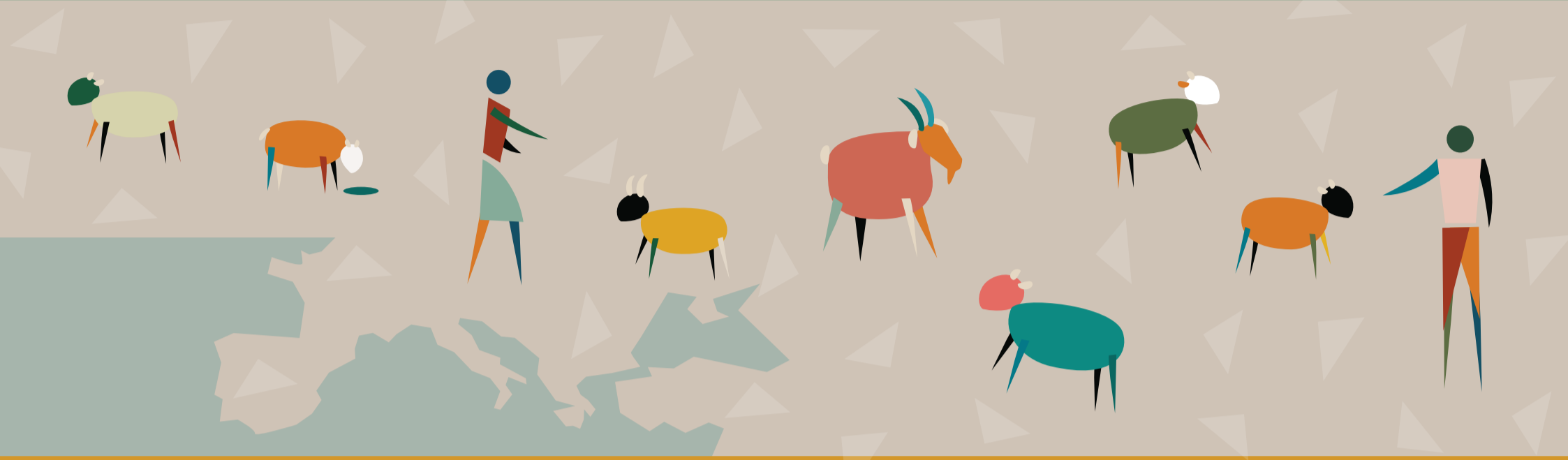


KISKÉRŐDZŐK PESTISE

GLOBALIS MENTESÍTÉSI PROGRAM



Ha PPR-esetet gyanít, a lehető leghamarabb forduljon a hatósági vagy a szolgáltató állatorvoshoz

A KLINIKAI JELEK

Köhögés

Levertség

Hasmenés

Légzési nehézség

Száraz, repedezett pofa és orrlyukak

Váladék a szemből és az orrlyukból

Láz

LEGYEN TUDATÁBAN



A kiskérődzők pestise a juhokat és kecskéket érinti

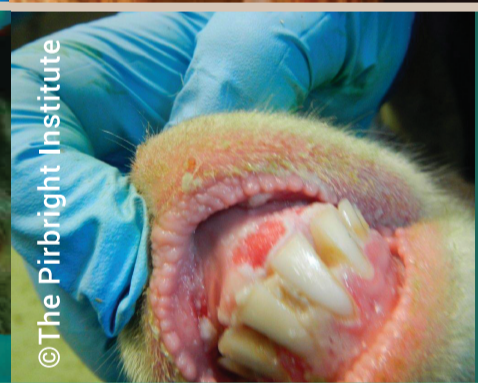
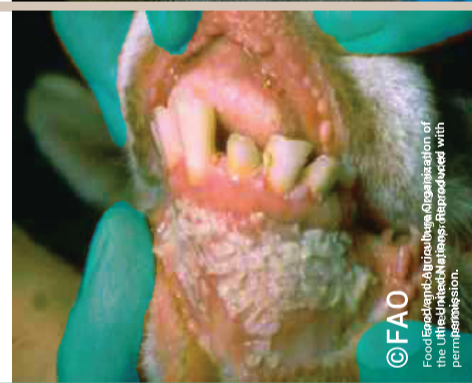
Hirtelen elhullás, különösen kecskéknél

A BETEGSÉG FELISMERÉSE

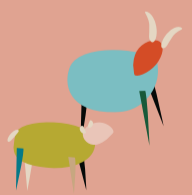
Váladék a szemből, az orrlyukakból és a szájból, kezdetben vékony és tiszta, később sűrűvé és sárgássá válik.



A szájban sebek láthatóak és az állat nem eszik.



KISKÉRŐDZŐK PESTISE, HOGYAN TERJED?



**KÖZVETLEN
KAPCSOLAT AZ
ÁLLATOKKAL**

A legfontosabb fertőzési út az állatokkal való közvetlen érintkezés és a belélegzés.
A vírus az orr- és szemváladékkal, vizelettel és széklettel ürül.



**MECHANIKAI
ÁTVITEL**

Egy másik fertőzési út a ragályfogó tárgyakon, például lábbeliken, ruházaton, állatorvosi műszereken vagy járműveken található vírusrészecskék mechanikai átvitele. A vírus azonban nem marad meg sokáig a környezetben.



**AZ EMBEREK
SZEREPE**

Az emberek nem fertőződhetnek meg a betegségtől, de fontos szerepet játszhatnak a betegség terjesztésében.
Az olyan helyek, mint például az állattartó piacok elősegíthetik a betegség terjedését.