

ÖN IS SEGÍTHET!

VÉDJÜK MEG EGYÜTT
A HAZAI NÖVÉNYVILÁGOT!

Popillia japonica
JAPÁN CSEREBOGÁR



MILYEN KÁRTEVŐRŐL VAN SZÓ?

A *Popillia japonica* vagy magyarul japán cserebogár egy Északkelet-Ázsiából, Japánból származó cserebogár faj, amely véletlenül lett behurcolva Európába. Először Észak-Olaszországban, Milánóhoz közel találták meg 2014-ben. A japán cserebogár több mint 300 növényfaj kártevője.

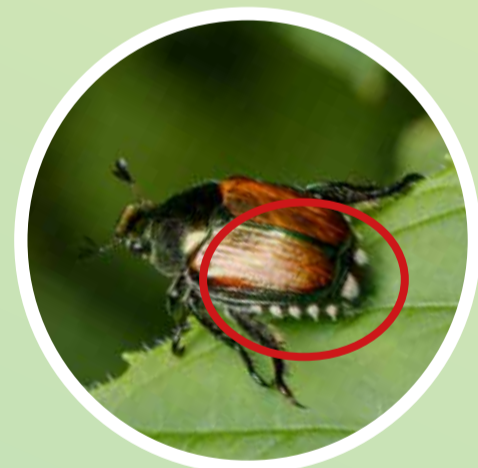
Pajorja leginkább a fűfélék gyökereit fogyasztja (gyepek, mezők, rétek), míg a kifejlett bogár, az imágó, levelekkel és virágokkal táplálkozik.

HONNAN ISMERHETŐ FEL?

Az imágók 10-12 milliméteresek, irizáló rézvörös fedőszárnyai és metál-zöld potrohuk és fejük van. Könnyen felismerhetőek a testükön található 12 fehér szőrösomóról (5-5 a potroh két oldalán és 2 a potroh végén).

Más cserebogárfajoktól eltérően az imágók csoportosan táplálkoznak, mellyel akár tarrágást is okozhatnak.

Életciklusának többi fázisában (pete, pajor, báb) a talajban él, ahol jelenléte nehezebben észlelhető.



Tudjon meg többet a japán cserebogárról itt: <https://portal.nebih.gov.hu/novenyegeszsegugy>

A japán cserebogár Magyarországon bejelentéskötelezett, a 2016/2031 rendelet II. mellékletének B. részében található, Európai Unió területén előforduló zárlati károsító.