

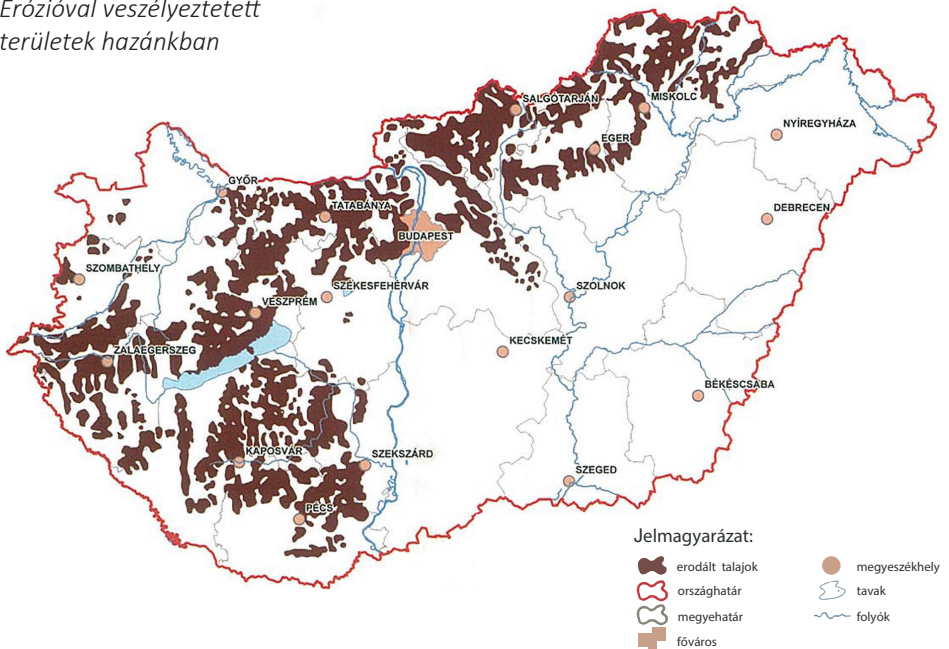


A víz romboló ereje: erózió Magyarországon

Nemzeti Élelmiszerlánc-biztonsági Hivatal
Növény-, Talaj- és Agrárkörnyezet-védelmi Igazgatóság

A mezőgazdasági művelésű területeink több mint 2/3-án olyan természeti hatások érvényesülnek, amelyek akadályozzák a termőképesség kihasználását. Ilyen hatás például az erózió, a defláció, az aszály, az ár- és belvizek, vagy a kedvezőtlen talajtulajdonságok (savanyúság, szikesség, tömődöttség, másodlagos szikesedés). Ahhoz, hogy termőterületeink termőképességét megőrizzük, véde-nünk kell a kedvezőtlen hatások ellen.

Erózióval veszélyeztetett területek hazánkban



Hegy- és dombvidéki területeinken a leg-na-gyobb problémát az erózió okozza. Az erózió, a víz által előidézett talajpusztulás a termőréteg elvékonyodását, a talaj humusz és tápanyag tartalmának csökkenését, vízháztartási viszonyainak romlását okozza. Hazánkban mintegy 2,3 millió ha területet érint.

Az erózió kialakulási formáit, nagyságát természeti és emberi tényezők egyaránt befolyásolják, így a talaj típusa, fizikai, kémiai, vízgazdálkodási tulajdonságai, termőrétegének vastagsága, mechanika összetétele, a domborzat alakja, hossza, meredeksége, égtáji fekvése, a termesztett növényzet és az alkalmazott agrotechnika is.

A gyengén erodált szántó hozama 10-20%-kal, a közepesen erodált szántó hozama 40-60%-kal, míg az erősen erodált szántó hozama 60-80%-kal kevesebb, mint a hasonló típusú, nem erodált talajoké.

Az eróziós folyamatok másodlagos kártételei a völgyi területek feliszapolódásában (szedimentáció), mederfeltöltődésben és a környezet-szennyeződésben mutatkoznak. Az erózió által elhordott talajrészecskék egy része a lejtő alsó szakaszán a növényzetet részben, vagy egészen betemeti, ezzel terméskiesését okoz, illetve akadályozza az időserű mezőgazdasági munkák elvégzését. A le-hordott talajrészecskék másik része a befogadóba jutva

elősegíti annak gyors feliszapolódását, esetlegesen működésképtelenséget okozva. Szedimentációból eredő kárnak kell tekinteni a lehordott talajban lévő gyomirtó- és növényvédő szerek miatt létrejött növénykipusztulást is.

A vízeróziós kártételek csökkentése érdekében az azonnali és hatékony intézkedések megtétele elsősorban a földtulajdonos, földhasználó feladata.

Mit tegyen a földhasználó, ha már kialakult az eróziós kártétel?

- A legelső feladat a jól látható 10–25 cm mélységű eróziós barázdák megszüntetése. Amennyiben a felszámolással késlekedünk, számolnunk kell azzal, hogy a következő záporok a barázdás eróziót tovább növelik és árkos erózió alakul ki.
- A kialakult árkos erózió megszüntetése mezőgazdasági célú tereprendezésnek minősül, amely talajvédelmi hatósági engedélyhez kötött tevékenység. A hatósági engedély kiadása talajvédelmi tervre alapozott, műszaki terv alapján történik.
- Vízmosás jellegű erózió esetén célszerű gazdaságossági számítások alapján eldönteni,

hogya a továbbiakban termőföld, vagy kivett legyen az erózióval érintett terület hasznosítási formája.

A közvetlen kárelhárítás sajnos nem jelenti azt, hogy az eróziós kártétel a következő években vagy rosszabb esetben a legelső nagy csapadéknál már nem jelentkezik, ugyanis nem biztos, hogy az okokat megszüntettük. A talajlepusztulás mértékéke csak a vízgyűjtő terület egészét érintő, komplex beavatkozásokkal csökkenthető hatékonyan.

Javasoljuk

- a földhasználói kötelezettségek betartását,
- a kialakított táblák nagyságának, alakjának vizsgálatát,
- a talajvédő (gyepesített) fordulósávok létesítését,
- az úthálózat vonalvezetésének és kialakításának vizsgálatát,
- a vízgyűjtő terület egészére vonatkozó vízrendezési feladatainak meghatározását,
- mélyművelés alkalmazását,
- speciális géppark beszerzését vagy bérlését.

Ne feledjük, hogy a termőföld védelme mindannyiunk érdeke!





1024 Budapest, Keleti Károly u. 24.
portal.nebih.gov.hu
ugyfelszolgalat@nebih.gov.hu
Telefon: 06-1/336-9009
Zöldszám: 06-80/263-244