

8. fejezet

A fokozottan tűzveszélyes időszakok kihirdetése



FIRELIFE
Erdőtűz-megelőzési
Projekt



STIHL®



**Erdőtűz megelőzés továbbképzés
Probono (PM-2297-1705-BS)**

Készítette: Debreceni Péter
NÉBIH Erdészeti Igazgatóság



FIRELIFE
Erdőtűz-megelőzési
Projekt



Tűzgyújtási tilalom elrendelés rendjének változása



ORSZÁGOS TŰZGYJTÁSI TILALOM!
2015. július 3-tól átmeneti időre



Az elrendelt tűzgyújtási tilalom visszavonásig érvényes!
(Erdőtűz-előrejelző Rendszer 2015. július 3.)

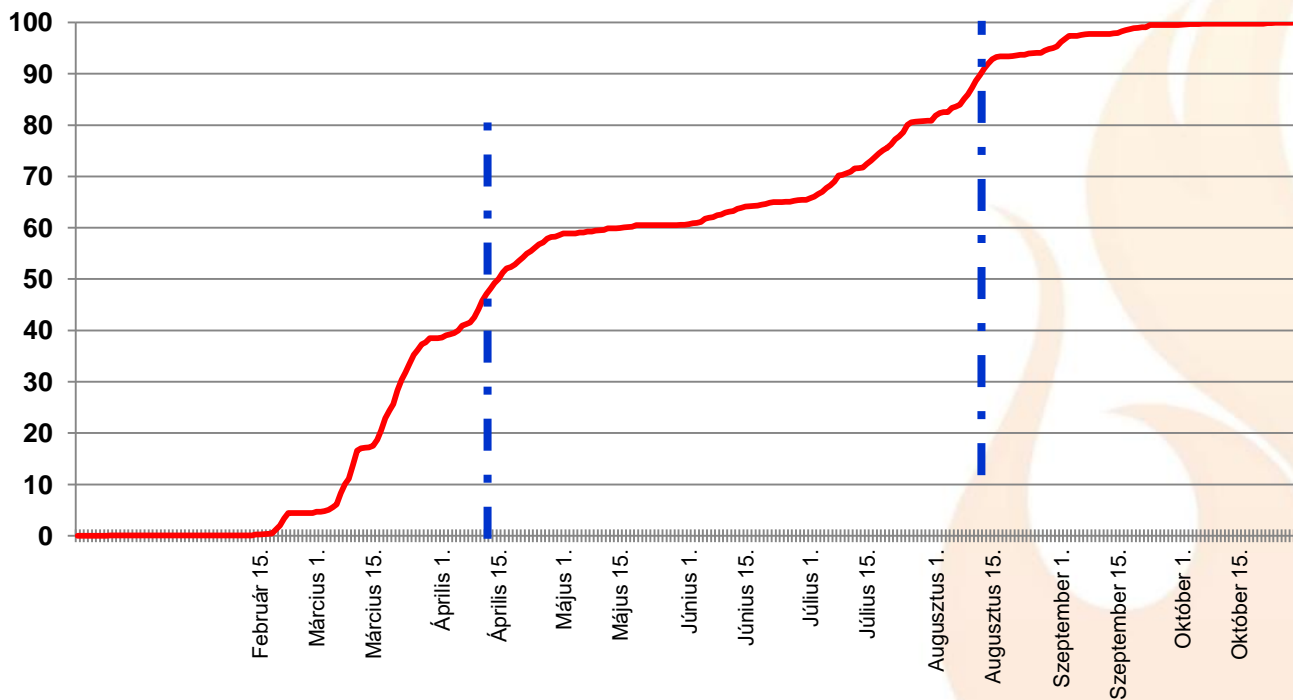
Évjárat	Vegetációtüzek száma (db)	Tűzgyújtási tilalom idején keletkezett tüzek aránya (%)
2011	8 440	37
2012	15 924	47
2013	4 430	38
2014	5 552	21
2015	5 065	7
2016	2 535	1
2017	6 786	72
2018	1 857	2



Forrás: Erdőtűz Információs Rendszer



Tűzveszély kialakulása – halmozott erdőtűz esetszám aránya





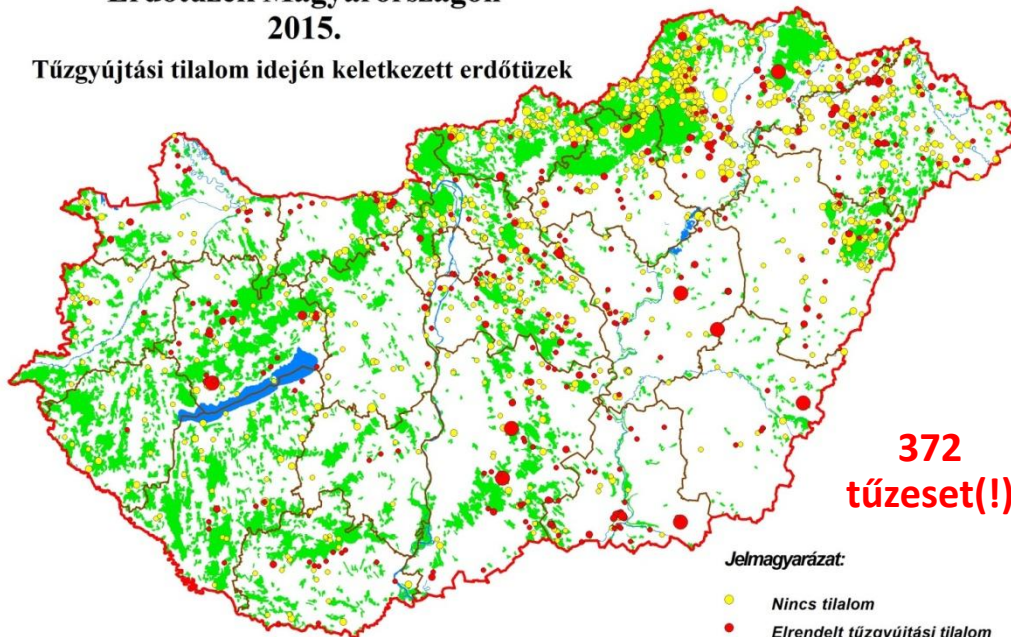
FIRELIFE
Erdőtűz-megelőzési
Projekt



Tűzgyújtási tilalom idején keletkezett erdőtüzek

Erdőtüzek Magyarországon
2015.

Tűzgyújtási tilalom idején keletkezett erdőtüzek



Nemzeti Élelmiszerlánc-biztonsági Hivatal Erdészeti Igazgatóság - Erdőtűz, Információs Rendszer (2015.)





FIRELIFE
Erdőtűz-megelőzési
Projekt



Fokozottan tűzveszélyes időszak kihirdetése

EVT. 67. §²⁰⁸ (1) Az ország teljes területére, illetve megye vagy település területére vonatkozóan a **fokozott tűzveszély időszakának** – a hivatásos katasztrófavédelmi szerv központi szervével való egyeztetés mellett történő – **meghatározásáról**, valamint az érintett erdőgazdálkodók, erdészeti szakszemélyzet és a lakosság erről történő **tájékoztatásáról** a miniszter gondoskodik.





Fokozottan tűzveszélyes időszak kihirdetése

- **BM OKF - NEBIH EI Erdőtűz Információs rendszer**
- **EU Erdőtűz Információs Rendszer (EFFIS)**
- **Országos Erdőállomány Adattár (ESZIR)**
- **Meteorológia modellek és előrejelzési adatok (OMSZ)**
- **Az elmúlt évek szabadtéri tűzkárainak statisztikai adatai**

**Heti (napi) JELENTÉS FM, NÉBIH, BM OKF részére
FOLYAMATOS KAPCSOLAT MUNKAIDŐN KÍVÜL ÉS
HÉTVÉGÉN IS**



FIRELIFE
Erdőtűz-megelőzési
Projekt



Fokozottan tűzveszélyes időszak kihirdetése

<http://erdotuz.hu>

NINCS tűzgyújtási tilalom

2018. május 29.





Fokozottan tűzveszélyes időszak kihirdetése

Nyilvános interaktív erdőtérképen

<http://erdoterkep.nebih.gov.hu/>

KÖZLEMÉNY	ERDŐTÉRKÉP
Általános közlemény a fokozottan tűzveszélyes időszakban betartandó szabályokról	Fokozottan tűzveszélyes területek lehatárolása (közigazgatási egységek)
	Aktuálisan érintett területek feltüntetése
Nagy kiterjedésű, különösen kockázatos időszakban hatóságok, erdőgazdálkodók értesítése címlista alapján	Lépték – megye, járás, több község
	Korlátozás kezdő időpontja
2010 –től elrendelt tilalmak adatbázisa NÉBIH honlapon elérhető lesz	Tájékoztató szöveg
	Térkép link bármely honlapon beépíthető





FIRELIFE
Erdőtűz-megelőzési
Projekt



Fokozottan tűzveszélyes időszak kihirdetése

EVT. 67. § (2) Fokozott tűzveszély időszakában az erdőgazdálkodó az erdőbe való belépést és az ott tartózkodást a 95. §-ban foglaltak alkalmazásával **korlátozhatja, illetve megtilthatja.**

EVT. 95. § (3) korlátozás időtartama az egy hónapot meghaladja – bejelentés erdészeti hatóság részére





Fokozottan tűzveszélyes időszak kihirdetése

EVT. 95. § (4) A bejelentéshez mellékelni kell a korlátozással érintett területet ábrázoló erdészeti nyilvántartási **térképet** és a látogatás **korlátozásának indokát**, illetve **feltételhez kötésének módját és idejét**.

EVT. 95. § (5) A korlátozás időtartama a **6 hónapot** nem haladhatja meg.





Fokozottan tűzveszélyes időszak kihirdetése

EVT. 95. § (6) A két hónapon belüli ismételt korlátozást, annak időtartamától függetlenül, előzetesen be kell jelenteni az erdészeti hatóságnak.

EVT. 95. § (7) Az **erdészeti hatóság** a látogatás korlátozásának indokoltságát **felülvizsgálhatja**, és **kötelezheti az erdőgazdálkodót** a törvényben foglalt előírások betartására, illetve az általa elrendelt korlátozás megszüntetésére.





Fokozottan tűzveszélyes időszak kihirdetése

EVT 96. § Az erdő látogatásának korlátozását a helyben szokásos módon kell **kihirdetni**, valamint figyelmeztető táblák kihelyezésével gondoskodni kell a megfelelő **tájékoztatásról**.

TŰZGYÚJTÁSI TILALOM!

- Tűzgyújtási tilalom idején **TILOS TŰZET GYÚJTANI** az erdőterületeken, valamint a fásításokban és az ezektől mért 200 méteres körzetében lévő külterületi ingatlanokon!
- Tűzgyújtási tilalom idején a kijelölt tűzrakó helyeken is tilos tüzet gyújtani!

Aki a tűzgyújtási tilalom szabályait megsérti és tűzgyújtási tilalom idején tüzet rak, erdővédelmi bírságot köteles fizetni!

Ha tüzet lát:

*hívja a TŰZOLTÓKAT
az INGYENES 112-es számon*

vagy értesítse az erdőgazdálkodót!

Ha nincs télerő, keressen egy magasabb pontot,
vagy egy tisztást!

*Minden perc számít,
életet menthet és sok hektár
erdőt segíthet megvédeni!*



További információkat az aktuális tűzgyújtási tilalomról, a tűzgyújtási tilalom szabályairól, a tűzrakás feltételeiről valamint a hazai és külföldi erdőtüzekről, vegetáciőtüzekről itt találhat:

erdotuz.hu



Fokozott tűzveszély időszakában, függetlenül attól, hogy fennáll-e hatósági korlátozás, az erdőgazdálkodó köteles az erdőbe vezető utak, ösvények, nyiladékok bejáratánál és a tűzrakó helyeken az általános tűzgyújtási tilalomra figyelmeztető táblát elhelyezni.

Kedves Erdőlátogató, jó pihenést és kikapcsolódást kívánunk!

KÉRJÜK, FIGYELJEN AZ ALÁBBIAKRA:

- **Az erdő látogatója tűzrakásra csak a kijelölt, előre kiépített tűzrakóhelyet használhatja!**
- Tűzgyújtási tilalom idején TILOS TŰZET GYÚJTANI az erdőterületeken, valamint a fásításokban és az ezektől mért 200 méteres körzetben lévő külterületi ingatlanokon.
- Tűzgyújtási tilalom idején a kijelölt tűzrakó helyeken is TILOS tüzet gyújtani!
- Cigaretta, dohánynemű eldobása, elhagyása tilos!
- Gyufát és más gyújtóforrást (nyílt láng), forró tárgyat tilos olyan helyen használni, letenni, elhagyni, felügyelet nélkül hagyni, eldobni, ahol az tüzet okozhat!

Ha tüzet lát, hívja az ingyenes 112-es számot!

Az aktuális tűzgyújtási tilalmakról, valamint az erdőtűz-megelőzéssel kapcsolatos hasznos tudnivalókról a www.erdotuz.hu oldalon tájékozódhat.

Minden perc számít, életet menthet, és sok hektár erdőt segíthet megvédeni!

 <p>Erdész üdvözléssel</p>	 <p>FIRELIFE Erdőtűz-megelőzési Projekt</p>	<p>FÜSTL a tölgyfa</p>	<p>Támogatók</p>
 <p>Erdőtűz-megelőzési Projekt</p>	 <p>Erdőgazdálkodó</p>	 <p>KORMANYATI KABINET</p>	 <p>Országos Tűzvédelmi Szolgálat</p>
 <p>nébih Nemzeti Erdémi Intézet</p>	 <p>Nébih Erdészeti Igazgatóság</p>	 <p>IMFB Magyarországi Tűzoltóság</p>	

Mit tegyek, ha tűz van?

Aki erdőtűzet vagy tűzveszélyt észlel és azt eloltani, illetve elhárítani nem tudja, köteles a tűzoltóságot, az erdészeti hatóságot vagy az erdőgazdálkodót haladéktalanul tájékoztatni.

Hívd a tűzoltókat az ingyenes, 105-ös vagy 112-es számon!

Mit mondj a tűzoltóknak?

Segélykéréskor mindig csak a tűzoltó kérdéseire válaszolj!

1. Az esemény helye, amennyire ez körülírható - jelöljünk meg tájékozódási támpontot
2. (rádióadó torony, vadfigyelő les, gyárkémény, stb.)
2. Mi történt, mit látsz éppen? (tűz, füst, szikrázás, baleset stb.)
3. Emberélet van-e veszélyben?
4. Egyéb veszélyeztető tényezőről van-e tudomásod? (gázpalack, nagy mennyiségű tűzveszélyes folyadék, egészségre veszélyes maró, mérgező anyag, nagyfeszültségű elektromos áram)
5. Amennyiben úgy látod, hogy segítség nélkül is sikerült eloltanod a tüzet, telefonon jelentsd ezt is a tűzoltóknak!



FIRELIFE
Erdőtűz-megelőzési
Projekt



Tűz Időjárási Index (Fire Weather Index)

<https://effis.jrc.ec.europae.eu>



COPERNICUS

Emergency Management Service



European Commission > JRC EU Science Hub > DRM > Copernicus EMS > EFFIS > Applications > Current Situation Viewer

Map Options

COUNTRY BOUNDARIES

Fire Danger Forecast

FIRE DANGER FORECAST

Source: ECMWF (16 km res.)

Index: Fire Weather Index (FWI)

Date: 20 Aug 2018

Rapid Damage Assessment

Select a date-range

Last 1 Day Last 7 Days Last 30 Days

From: 19 Jan 2019 To: 20 Jan 2019

ACTIVE FIRES

MODIS VIIRS

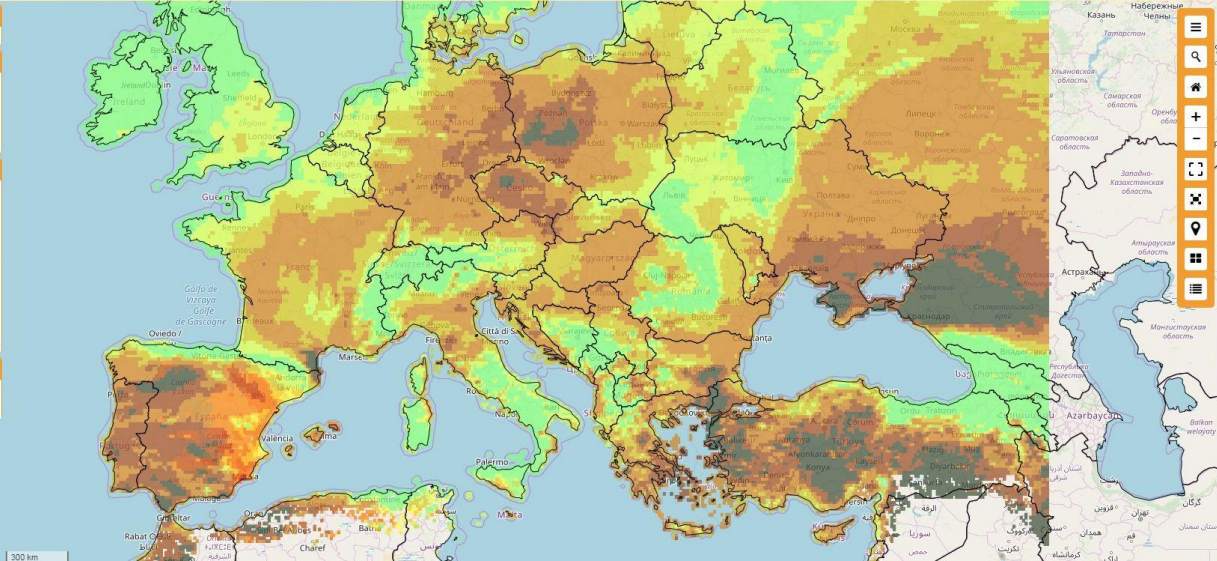
BURNT AREAS

MODIS VIIRS

Fire Severity

Analysis Tools

Burnt Area Locator Seasonal trend EFFIS Estimates per Country





Tűzesetszám növekedés/csökkenés

Mit tekintünk tűzveszélyes napnak?

Tűzveszélyes időszakok hosszának növekedése?!

Tűzveszélyes napok száma?

Zöldhulladék megsemmisítés során keletkező 10-100 m² –es tüzek et hogyan vegyük figyelembe a statisztikákban?

Tűzesetszám és keletkezési körülmények folyamatos nyomon követése, értékelése





Erdőtűz megelőzés hatékonyság növelése

Lakosság folyamatos tájékoztatása

Fokozott tűzveszély időbeni elrendelése és visszavonása

Hatósági ellenőrzések

- **Védelmi tervek aktualizálása**
- **Ellenőrizendő területek jó megválasztása**
- **Fakitermeléshez kapcsolódó égetések ellenőrzése**





FIRELIFE
Erdőtűz-megelőzési
Projekt



Eldobni \leq 1 másodperc

Eloltani \geq 100 óra

Helyreállítani \geq 100 év

Köszönöm a figyelmet!

