

# 6. Fejezet

## Erdőtűzvédelmi tervek, térképek tartalma



**FIRELIFE**  
Erdőtűz-megelőzési  
Projekt



**STIHL**®



**Erdőtűz megelőzés továbbképzés  
Probono (PM-2297-1705-BS)**

**Készítette: Debreceni Péter**  
**NÉBIH Erdészeti Igazgatóság**



**FIRELIFE**  
Erdőtűz-megelőzési  
Projekt



# ***Erdőtűzvédelmi tervek tartalma***





# Erdőtűzvédelmi tervek feladata

Erdőtűz megelőzési és védekezési tevékenység összehangolása

EU elvárásoknak megfelelően, a bevált nemzetközi standardhoz igazodva kell elkészíteni

Az erdőtűz oltás és megelőzés operatív tevékenységéhez igazodjon

Egységes térképi rendszer kidolgozása és használata

2019-ben 10 éves felülvizsgálat





# Tervezési szintek

- A 4/2008. (VIII.1.) ÖM rendelet alkalmazásában **három szintű tervezés** valósul meg
  - Országos erdőtűz-megelőzési terv (hatóságok)
  - Megyei erdőtűz-megelőzési terv (hatóságok)
  - Erdőgazdálkodó védelmi terv vagy egyszerűsített terv
- **Besorolás alapján** tervkészítési kötelezettség
- A **tervkészítésre kötelezett gazdálkodók** körét tartalmazó listát az erdészeti hatóság állítja elő
- Az erdőgazdálkodóknak **100 ha-nál** nagyobb tűzveszélyes erdőterület esetén **védelmi** tervet kell készíteni és katasztrófavédelemhez benyújtani.





**FIRELIFE**  
Erdőtűz-megelőzési  
Projekt



# Országos erdőtűzvédelmi terv

Az egyes állami szervezetek erdőtűz megelőzéssel kapcsolatos feladatait harmonizálja, kijelöli az országosan koordinálandó tevékenységeket, és az egyeztetés kereteit.

Összefoglaló jelleggel tartalmazza a hatályos jogszabályokat és az erdőtűz megelőzéssel kapcsolatos fogalmakat

Meghatározza erdőterületek tűzveszélyességi besorolásának módját, s a besorolás alapján az egyes közigazgatási egységek erdőtűz-veszélyességi besorolását is.

Tartalmazza az adatgyűjtés rendjét

Térképi mellékletek





## Magyarország megyéinek erdőtűzveszélyességi besorolása





## Erdőterületek tűzveszélyességi besorolása

A 2158/92/EGK cikk 1. pontja alapján kötelező tagországoknak. A besorolás kifejezi:

- az adott erdőterületen lévő **éghető biomassza mennyiségét**; (Fire hazard)
- a veszélyét annak, hogy az éghető biomassza **meggyullad**, akár természetes úton, akár emberi közreműködés hatására; (Fire risk)
- az adott erdőterületen meggyulladó **tűz milyen kárt okozhat** az erdőállományban, ökoszisztémában; (Fire severity)

Fire Danger annak a kockázata, hogy

- *adott területen,*
- *adott környezeti feltételek mellett (biomassza, mikroklíma, időjárás)*
- *adott szocio-ökonómiai viszonyok között **tűz keletkezik.***





# Erdőterületek tűzveszélyességi besorolása

A tűzveszélyességi besorolás alapját az erdőrészlet szinten elvégzett osztályozás képezi,

A besorolási rendszer hatóságilag nyilvántartott adatokon alapul,

Az erdőrészlet szintű besorolás elsősorban az adott erdőterület statikus (Fire hazard) típusú kockázatát veszi figyelembe,

A statikus kockázatot (besorolást) az erdőállomány adattár adatai alapján számítja egy algoritmus, a rendelet mellékletében felsorolt szempontok alapján,

Térképen ábrázolható,

Erdőgazdálkodónak besorolás alapján keletkezik tervkészítési kötelezettség





# Erdőterületek tűzveszélyességi besorolása

**Nagymértékben veszélyeztetett** kategóriába sorolt erdőterületek:

- Erdei és Feketefenyő elegyes és elegyetlen állományok
- Közönséges boróka „állományok”
- Lombos (tölgy, cser, fenyő elegyes akác) a főfafaj 5 méteres magasságáig

**Közepes mértékben veszélyeztetett** kategóriába sorolt erdőterületek:

- A nagymértékben veszélyeztetett kategóriába nem sorolt egyéb fenyves fiatalosok
- Tölgy, cser állományok, ha a főfafaj 5 méteres magasságot meghaladta
- 3 évnél régebben üres vágásterületek

**Kismértékben veszélyeztetett** kategóriába sorolt erdőterületek

Minden, az előző két kategóriába nem tartozó erdőterület





# Megyei erdőtűzvédelmi terv

- az erdőtűzek megelőzésének koordinálása,
- az erdőtűzoltási tevékenység összehangolása,
- erdőtűzek megelőzésével és oltásával kapcsolatos fejlesztési koncepció közös kialakítása és harmonizálása,
- az adott megyében az erdőtűzoltás és megelőzés tevékenységeiben illetékes állami és önkormányzati szervek, erdőtulajdonosok és erdőgazdálkodók együttműködésének elősegítése.





# Megyei védelmi tervek tartalma

## *Állandó fejezetek (nyilvános)*

Erdőgazdálkodási viszonyok bemutatása

Erdőtűz-megelőzésben hatáskörrel rendelkező hatóságok és együttműködő szervezetek

Erdőtípusok – biomassa típusok(!) és a tűzveszélyességi besorolás ismertetése

Tűzvédelmi ellenőrzések

Vidékfejlesztési támogatások

Utómunkálathoz gazdálkodó elérhetősége





# Megyei védelmi tervek tartalma

## *Adatlapok, címlisták, térinformatika és navigáció (hatósági és tűzoltási feladatokhoz)*

Megyei katasztrófavédeleми igazgatóság és a tűzoltóságok címlistája

Erdészeti és természetvédeleми, vízügyi hatóságok cím, telefon

Megyei települések – polgármesteri hivatalok címlistája

Erdőtűzvédelmi terv készítésre kötelezett erdőgazdálkodók

Egyszerűsített erdőtüzvédleми terv készítésre kötelezett gazdálkodók

Víznyerőhelyek, közjóléti létesítmények, tűzpáaszták

Helyszíni ellenőrzések tervezési irányelvei





## Erdőgazdálkodók erdőtűzvédelmi tervei

**Egyszerűsített védelmi** tervet kell készítenie annak az erdőgazdálkodónak, aki 10 hektárt meghaladó nagymértékben veszélyeztetett, vagy 20 hektárt meghaladó közepesen veszélyeztetett erdőterülettel rendelkezik.

**Védelmi tervet** kell készítenie annak az erdőgazdálkodónak, akinek a kezelésében lévő erdőben a nagymértékben és a közepesen veszélyeztetett terület összesített mérete meghaladja a 100 hektárt.





## Erdőgazdálkodók erdőtűzvédelmi tervei

A védelmi tervet meg kell küldeni az erdőgazdálkodó székhelye vagy lakóhelye szerint illetékes megyei katasztrófavédelmi igazgatósághoz.

Az egyszerűsített védelmi tervet nem kell megküldeni a katasztrófavédelemnek, azonban annak meglétét a katasztrófavédelem és az erdészeti hatóság ellenőrizheti, illetve egyes erdészeti támogatásoknál jogosultsági feltétel lehet.

Az egyszerűsített védelmi terv és a védelmi terv készítésre kötelezett erdőgazdálkodók listája megtalálható a NÉBIH honlapján. A lista évente egy alkalommal frissül.





# Egyszerűsített védelmi tervek kötelező tartalma

- Erdőgazdálkodó és szakszemélyzet elérhetőségei
- Erdőgazdálkodó tűzveszélyeztetett erdőterületeinek leírása
- Tervezett erdőtűz megelőzési intézkedések
- Fokozott tűzveszély időszakában és tűzgyújtási tilalom idejére tervezett megelőző intézkedések
- Nyilatkozat a megtett és tervezett erdőtűz megelőzési intézkedésekről
- A tűzjelzés tartalma:
- Tűzoltásnál fontos körülmények és a felhasználható eszközök listája
- Térkép

Térkép benyújtása csak abban az esetben szükséges, ha a 41/2014. (IV. 8.) VM rendelet szerinti tűzpászta rendszer vagy víznyerőhely kerül kialakításra. Más esetben az erdőgazdálkodó erdőterületeit az erdőészeti hatóság által készített erdőtűz megelőzési tartalmazza. Amennyiben nem kerül benyújtásra térkép melléklet, a terv végén szükséges erről egy mondatban nyilatkozni.





# Erdőtűz védelmi tervek tartalma

- Erdőgazdálkodói szervezet szervezeti egységei (pl. erdészetek)
- Természeti környezetének általános ismertetés
- Gazdálkodó erdőterületein a tüzek fő okai
- Veszélyeztetett erdőterülethez vezető utak járhatósága
- Szomszédos különösen kockázatosnak ítélt területek ismertetése
- Egyéb fontos területi jellemzők (pl. vízellátottság, mobil telefon lefedettség)
- Erdőtüzek megelőzése (Megfigyelő rendszerek és őrszolgálat és tűzjelzés módja)
- Fokozott tűzveszély időszakában bevezetendő szabályok
- Lakosság tájékoztatásának módja
- Tűzvédelem érdekében tett intézkedések, és azok szabályai
- Együttműködés a tűz oltása során, vezetési struktúra
- Térképek és adatlapok (pl. víznyerőhelyek, címjegyzék)







**FIRELIFE**  
Erdőtűz-megelőzési  
Projekt



# ***Erdőtűzvédelmi térképek***





# Erdőtűz megelőzési térképek

**Nemzeti Élelmiszerlánc-biztonsági Hivatal és a  
Belügyminisztérium Országos Katasztrófavédelmi  
Főigazgatóság között együttműködési megállapodás alapján**

**Papír és digitális térképek**

**Megyei védelmi tervek melléklete**

**Hatósági munka tervezéséhez és bevetésen is használható**





**FIRELIFE**  
Erdőtűz-megelőzési  
Projekt



# PAPÍR ALAPÚ TÉRKÉPEK HASZNÁLATA

- 1. Megyei átnézeti térképek (A0)**
- 2. Hivatásos tűzoltóságok vonulási területének átnézeti térképe (A3)**
- 3.  $M = 1 : 10\,000$  EOV szelvények (A4)  
6 x 4 km területet ábrázol**



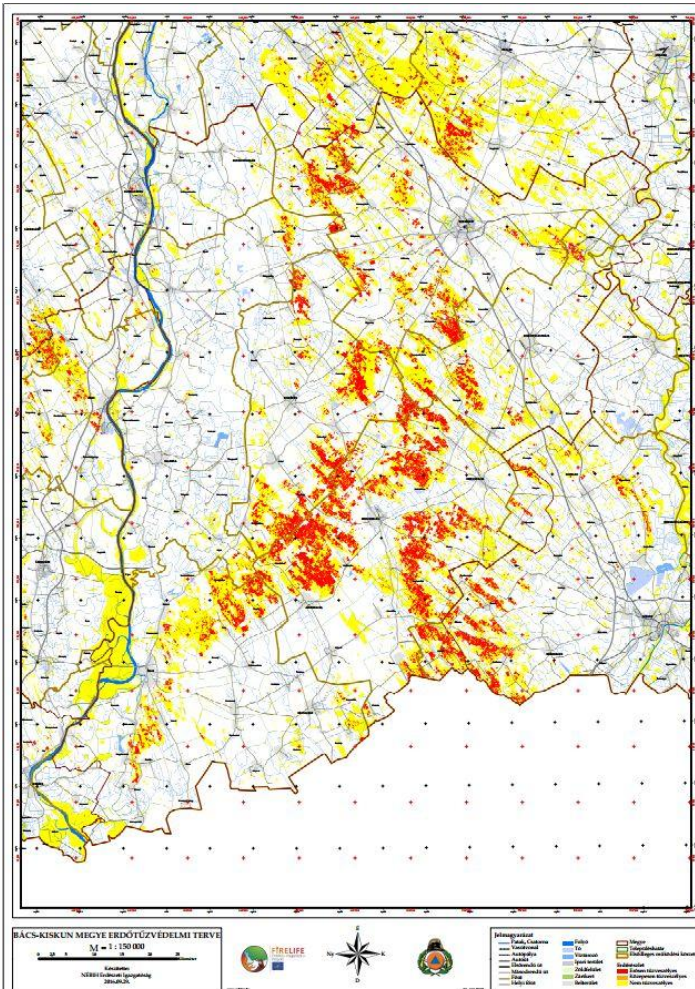


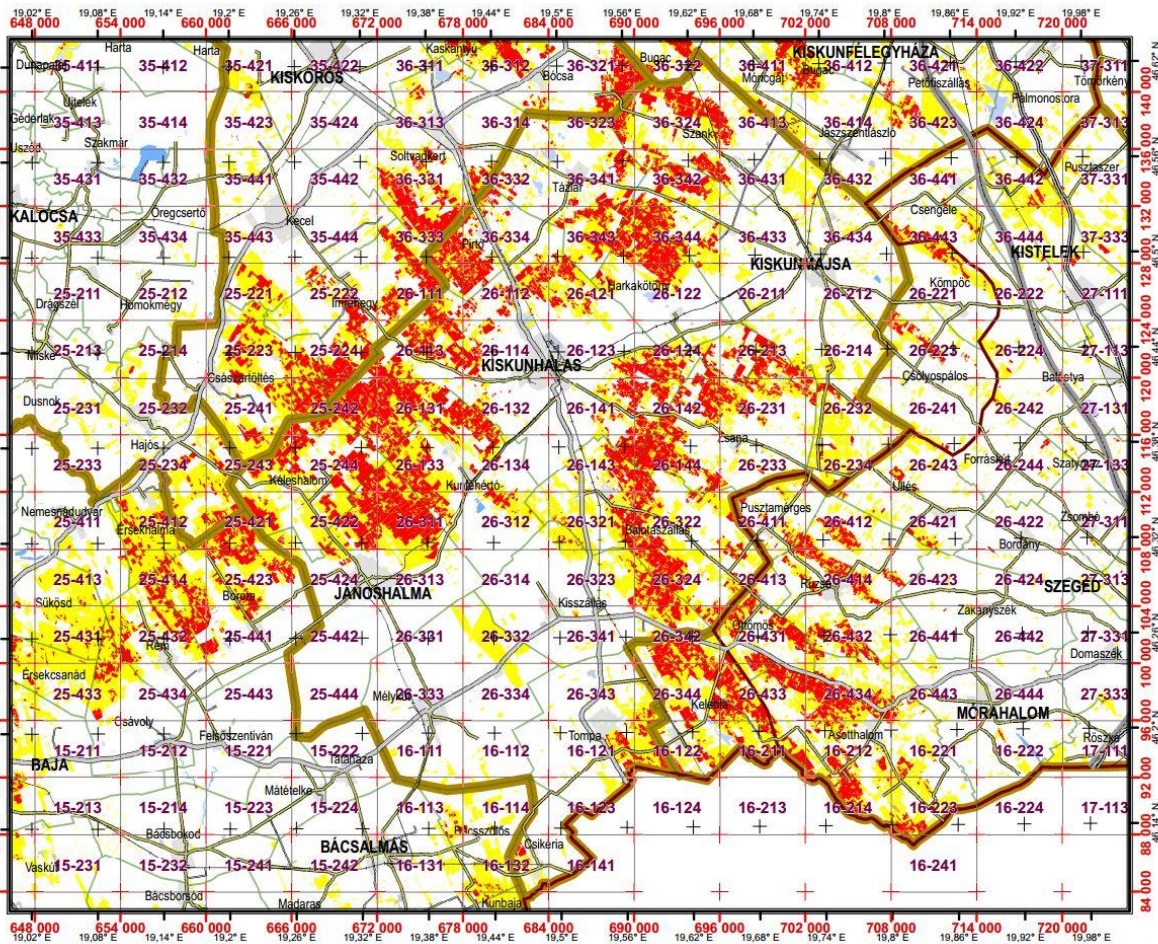
**FIRELIFE**  
Erdőtűz-megelőzési  
Projekt



# Megyei erdőtűzvédelmi terv térképi melléklete

## Átnézeti térkép





### Jelmagyarázat

a szelvényezett térképekhez

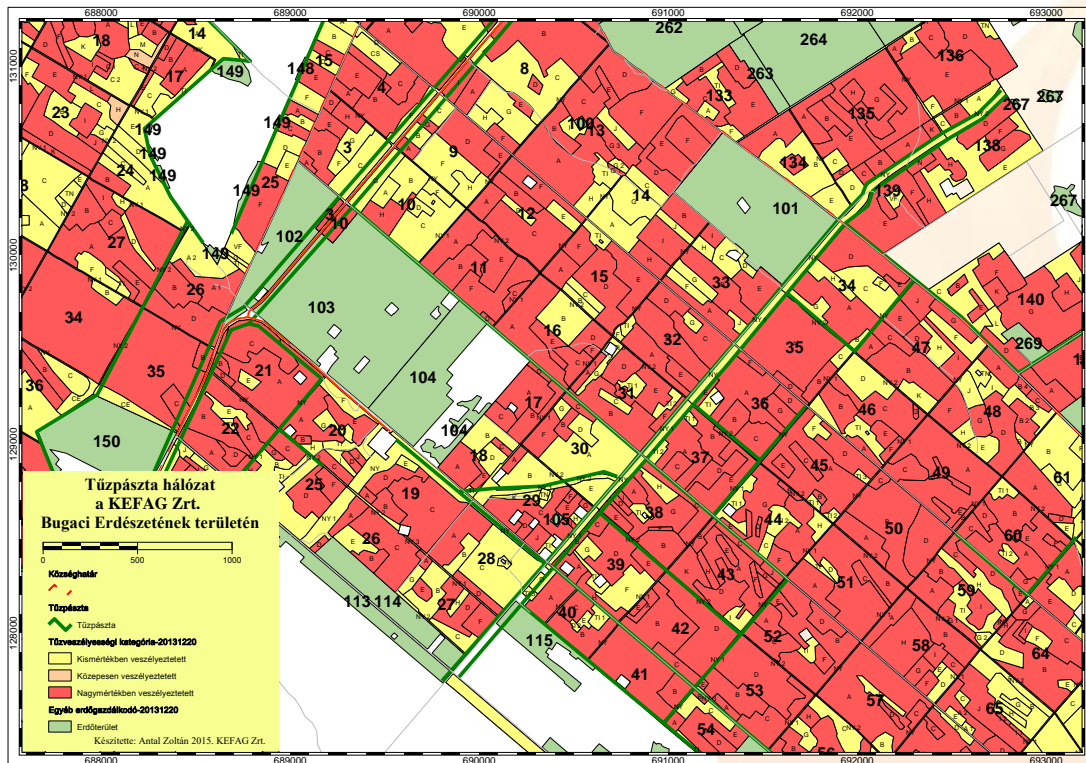
- 1000 m szelvény
- Vasútvonalas
- Patak
- Csatorna
- Vasútvonal
- Autópálya
- Autópálya
- Elteremtési út
- Másrendű út
- Főút
- Helyi főút
- Úta
- Talajút
- Egyéb vonalas közlekedési elem
- Megye
- Településhatár
- Hivatásos Tűzoltó Parancsnokság
- Folyó
- Tó
- Vízterület
- Igazi terület
- Zöldfelület
- Zártkert
- Behatárolt
- Erdőtag
- Erdővesztésveszélyes
- Középsúlyos tűzvesztésveszélyes
- Nem tűzvesztésveszélyes
- Erdőterület kiegészítő
- Intenzívvelételezést igénylő terület

[www.erdotuz.hu](http://www.erdotuz.hu)

Készítette:  
NÉBIH Erdészeti Igazgatóság  
2016.09.29.



# Tűzvédelmi terv térkép



Forrás: Antal Zoltán, KEFAG Zrt.





# MIRE HASZNÁLHATÓ A PAPÍR ALAPÚ TÉRKÉP?

## Helymeghatározás

- Kereten található EOY és WGS koordináták alapján
- Erdőhatár és tereptárgyak segítségével (pl. földutak, vízfolyások, tanyák)
- Összevethető a GPS készüléken látott adattal

## Erdőterület tűzveszélyessége

- Becsülhető nagyságrendileg a biomasza típusa, mennyisége
- Adott meteorológiai paraméterek mellett várható tűzterjedés becléshez alapinformáció

## Erdőterület beazonosítása (erdőtag, erdőrészlet)

- Tűzesetnél áttekinthető a veszélyeztetett erdőterület és térbeli rend (nyiladékok – járhatóság)
- Lehetséges védvonalak tervezéséhez alapadat
- Leégett erdőrészletek és a földhasználó erdőgazdálkodó beazonosítása





# MIRE HASZNÁLHATÓ A PAPÍR ALAPÚ TÉRKÉP?

## Erdőtűz-megelőzési létesítmények azonosítása

- Vidékfejlesztési támogatásból létesített tűzpázták, víznyerőhelyek
- Vidékfejlesztési támogatásból létesített erdei közjóléti létesítmények - tűzrakók

## Erdőterület megközelíthetősége

- Térképi vonalak alapján
- Helyismeret szükséges – járhatóság miatt

## Tematikus térkép készíthető

- Korábbi tüzesetek helyének ábrázolása
- Biotikus vagy abiotikus károk miatt kialakuló tűzveszélyes területek lehatárolása







**FIRELIFE**  
Erdőtűz-megelőzési  
Projekt



# MIT JELENTENEK A SZÍNEK A TÉRKÉPEEN?



**PIROS**

**Koronatűz  
kialakulhat**



**Erdei és Feketefenyő elegyes és elegyetlen állományok**

**Közönséges boróka (min. 30 %)**

**Lombos (tölgy, cser, akác-csak fenyő elegyes) erdősítések az 5 méteres magasságig**





**FIRELIFE**  
Erdőtűz-megelőzési  
Projekt



# MIT JELENTENEK A SZÍNEK A TÉRKÉPEN?

## NARANCS



Felszíni tűz  
várható



Egyéb fenyvesek

Tölgy, cser állományok, karsztbokorerdők 5 méter felett





**FIRELIFE**  
Erdőtűz-megelőzési  
Projekt



# MIT JELENTENEK A SZÍNEK A TÉRKÉPEN?



Felszíni tűz várható



**SÁRGA**





**FIRELIFE**  
Erdőtűz-megelőzési  
Projekt



# Kézi GPS használata

**Készülék típustól függő fájl formátum**



**Navigációt könnyíti**

**Aktuális erdőtag beosztás**





**FIRELIFE**  
Erdőtűz-megelőzési  
Projekt



# Nyilvános interaktív erdőterkép

<http://erdoterkep.nebih.gov.hu/>

The screenshot shows the website [erdoterkep.nebih.gov.hu](http://erdoterkep.nebih.gov.hu/) in a browser. The main map area displays a forest landscape with a color-coded overlay. The colors used are red, yellow, and green. A legend on the right side of the map explains the color coding:

- Tűzveszélyesség** (Fire hazard):
  - Red: Nagy mértékű tűzveszélyesség (High fire hazard)
  - Yellow: Közepes mértékű tűzveszélyesség (Medium fire hazard)
  - Green: Kisebbségi tűzveszélyesség (Minor fire hazard)
- Erdőterületek** (Forest areas):
  - Red: Erdőterület (Forest area)
  - Yellow: Erdőterület (Forest area)
  - Green: Erdőterület (Forest area)

The left sidebar contains a list of layers and filters, including options for map style (Google Hybrid, Google Streets, Google Terrain, OpenStreetMap, Földrajzi térkép), map scale (1:50,000, 1:100,000, 1:200,000), and various forest management and fire risk categories. The bottom of the browser window shows the coordinates: **E50 98915 X: 6799494 Y: 1220636**.





**FIRELIFE**  
Erdőtűz-megelőzési  
Projekt



**Eldobni  $\leq$  1 másodperc**

**Eloltani  $\geq$  100 óra**

**Helyreállítani  $\geq$  100 év**

**Köszönöm a figyelmet!**

