



A fa-csomagolóanyagok kockázatosak!

Növényeinkre veszélyt jelentő nem-honos károsítókat hordozhatnak

Nemzeti Élelmiszerlánc-biztonsági Hivatal
Növényvédelmi Igazgatóság

A FAO ISPM-15 szabvány szerinti jelölés elemei

1.) IPPC logó

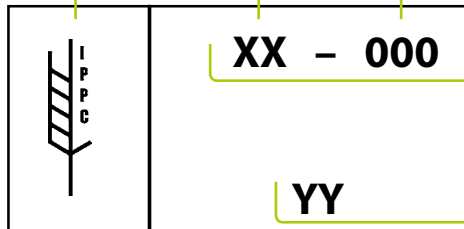
Nemzetközi
Növényvédelmi
Egylet (IPPC)

2.) ország kód

HU

3.) egyedi azonosító szám

3.a.) vármegye kód +
3.b.) 4 jegyű azonosító szám ("00" + "0000")



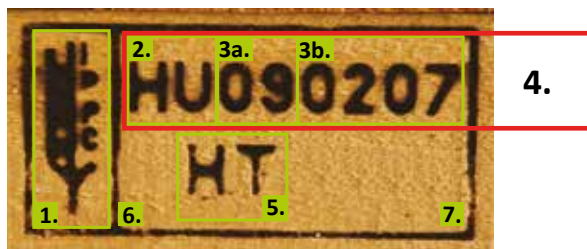
4.) a gyártó vagy hőkezelő cég növényegészségügyi regisztrációs száma

5.) az alkalmazott kezelés jelölése

HT – Heat Treatment = hőkezelés
DH – Dielectric Heating = dielektromos hőkezelés
MB – Methyl Bromide = metil-bromidos gázosítás

6.) elválasztó vonal

7.) szövegkeret



DB – debarked = kéregtelenített
≠ kéregmentes

A jelölést nem szükséges feltüntetni 2009 óta,
mivel a kéregtelenítés alapkövetelmény.

Megengedett kéregmaradvány

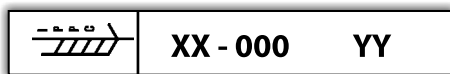
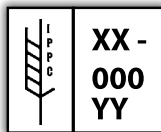
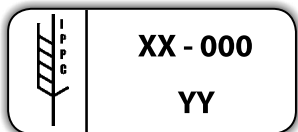
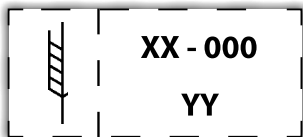
szélessége	területe
< 3 cm	bár- mekkora
> 3 cm	50 cm ²

Metil-bromidos kezelés!

2010. március 18. után tilos metil-bromidos kezelést végezni az Európai Unió területén.

- **EU-ban gyártott** fa-csomagolóanyag csak akkor jelenhet meg az "MB", ha a faanyagát 3. országban kezelték.
- **EU-n kívül (3. országban) gyártott** és kezelt terméken megjeleníthető az "MB"

A FAO ISPM-15 szabvány szerinti elfogadható jelölések



Milyen fa-csomagolóanyagokra vonatkozik a követelmény?

Nyersfából készült	6 mm-t meghaladó vastagságú	- 3. országban (Svájc kivételével) bármely fából - Portugáliában fenyőből készült
		
raklap	csomagoló láda	rekesz
		
kábel dob	alátétfa	egyéb



A követelmény nem vonatkozik feldolgozott fából készült csomagolóanyagokra amelyek ragasztó, hő és nyomás vagy ezek kombinációjának használatával készültek.



rétegelt falemez



OSB lap



ajándékdoz



kiégetett hordók



forgács



egyéb



FIGYELEM!

Bármely szállítmány tartalmazhat növényegészségügyi szempontból kockázatos fa-csomagolóanyagot

Kifejezetten kockázatos a kínai kő- és fémáru szállítmányok fa-csomagolóanyaga!



ELFOGADHATÓ JELÖLÉSEK



színes jelzések



beleégetett



pecsételt



ráütött fém

GYANÚS JELÖLÉSEK



kiegészítő fadarabon van az ISPM 15 jelzés

NEM ELFOGADHATÓ JELÖLÉSEK



keret, IPPC logó hiánya



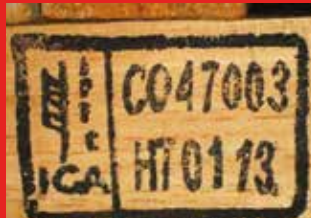
keret hiánya



IPPC logó hiánya



rosszul elhelyezett adatok



egyéb információk a kereten belül



elmosódott jelölés



hozzátűzött papíron van a jelzés



több fára nyomott egy jelzés



kezelés jelölésének hiánya



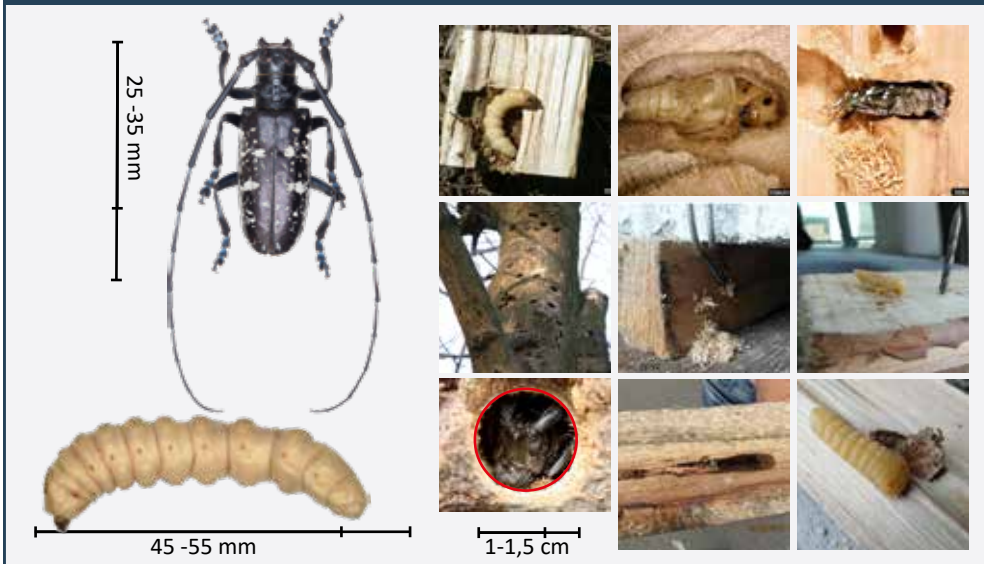
hibás adatok



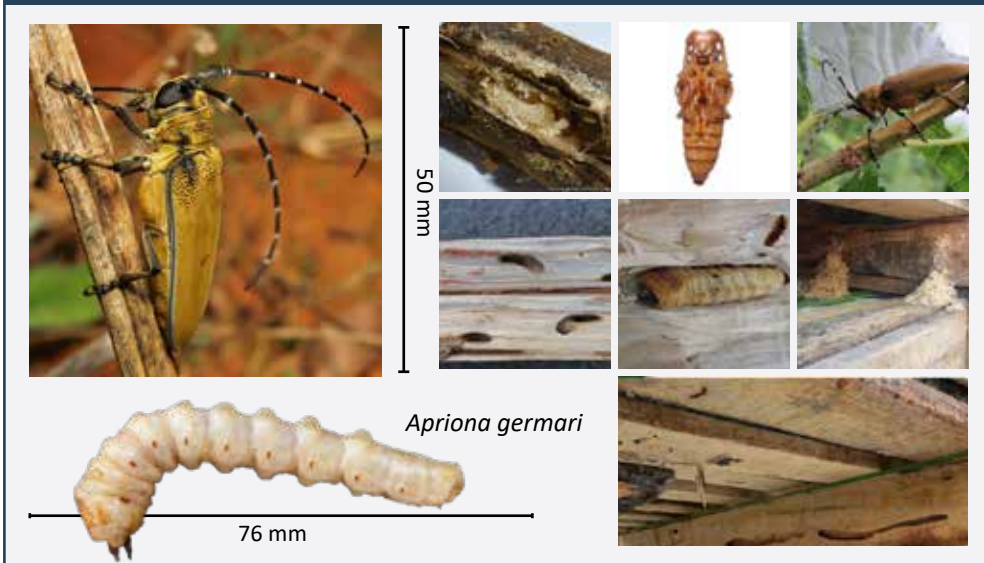
több különböző jelölés

Fa-csomagolóanyagokkal terjeszthető legfontosabb karantén és egyéb nem-honos károsítók

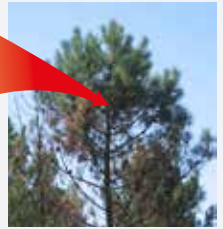
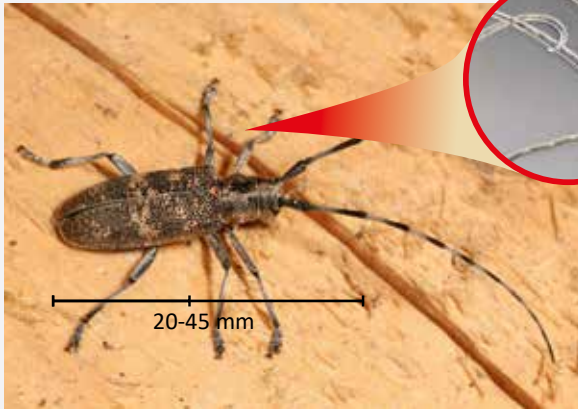
Simahátú csillagoscincér – *Anoplophora glabripennis*



Apriona germari



Fenyőrontó fonálféreg – *Bursaphelenchus xylophilus*



Aromia bungii



23-37 mm



38-50 mm





Kőrisonró karcsúdíszbogár – *Agrilus planipennis*



Kérjük, értesítse hatóságunkat, amennyiben károsítók jelenlétére utaló gyanúja van vagy hiányzó, hibás ISPM 15 jelöléssel találkozik!

Látogasson el honlapunkra:

<http://portal.nebih.gov.hu>

A Nébih Növényegészségügyi Aloldalán további hasznos információ érhető el:

<https://portal.nebih.gov.hu/novenyegeszsegugy>