

A NAH által NAH-8-0005/2020 számon akkreditált jártassági vizsgálatot szervező szervezet.

***TRICHINELLA LÁRVÁK KIMUTATÁSÁRA IRÁNYULÓ 2024. ÉVI
JÁRTASSÁGI VIZSGÁLAT***

2024. (1. és 2. kör)

**JÁRTASSÁGI VIZSGÁLAT
ZÁRÓJELENTÉSE**

Tartalomjegyzék

A jártassági vizsgálat adatai	3
1.1 A jártassági vizsgálat száma	3
1.2 A jártassági vizsgálat szervezője	3
1.3 A jártassági vizsgálat koordinátorai, az értékelés és a zárójelentés készítője	3
1.4 A jártassági vizsgálat mintáinak előkészítésében közreműködő alvállalkozó laboratórium ...	3
1.5 A jártassági vizsgálat zárójelentésének kiadásának helye, ideje	3
1.6 A jártassági vizsgálat zárójelentését jóváhagyta	3
Bevezetés.....	4
1.7 A jártassági vizsgálati forduló tárgya	5
1.8 A jártassági vizsgálati fordulóra kiadott minták.....	5
1.9 A minták készítése, csomagolása és kiosztása	5
Homogenitás és stabilitás	6
1.10 A homogenitás értékeléséhez elvégzett vizsgálatok.....	6
1.11 Stabilitás értékeléséhez végzett vizsgálatok	6
A jártassági vizsgálati fordulóban részt vett laboratóriumok	6
Vizsgálati eredmények és értékelésük.....	6
1.12 Résztvevők által beküldött vizsgálati eredmények, módszerek, megjegyzések és szállítási körülmények.....	6
1.13 A vizsgálati eredmények kiértékelésének módja, statisztikai megközelítések.....	7
1.14 A résztvevők által beküldött vizsgálati eredmények értékelése	8
Összefoglaló, a jártassági vizsgálat értékelése	8
Mellékletek.....	9
1. melléklet: Mintakiosztó lap	9
2. melléklet: A stabilitás vizsgálatok eredményei és statisztikai értékelésük.....	11
3. melléklet: Jártassági vizsgálati fordulóban részt vett vizsgálohelyek/laboratóriumok listája	12
4. melléklet: A résztvevők által beküldött vizsgálati eredmények és minőségi (kvalitatív) értékelésük	16
5. melléklet: A résztvevők által beküldött eredmények mennyiségi (kvantitatív) értékelése	26
6. melléklet: A vizsgálati eredmények minőségi (kvantitatív) értékelésének grafikus ábrázolása	28

A jártassági vizsgálat adatai

1.1 A jártassági vizsgálat száma

2024. évi *Trichinella* jártassági vizsgálat (1. és 2. kör)

1.2 A jártassági vizsgálat szervezője

Nemzeti Élelmiszerlánc-biztonsági Hivatal
Élelmiszerlánc-biztonsági Laboratórium Igazgatóság
Koordinációs és Módszertani Osztály
1095 Budapest, Mester u. 81.
E-mail: korvizsgalat@nebih.gov.hu

1.3 A jártassági vizsgálat koordinátorai, az értékelés és a zárójelentés készítője

Horváth Gellért koordinátor (e jártassági vizsgálat főkoordinátora),
Polyákovity Éva koordinátor

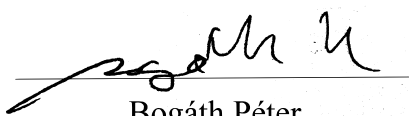
1.4 A jártassági vizsgálat mintáinak előkészítésében közreműködő alvállalkozó laboratórium

Nemzeti Élelmiszerlánc-biztonsági Hivatal
Élelmiszerlánc-biztonsági Laboratórium Igazgatóság
Parazitológiai, Hal- és Méhbetegségek Nemzeti Referencia Osztály
1095 Budapest, Mester u. 81.
E-mail: parahalmeh@nebih.gov.hu

1.5 A jártassági vizsgálat zárójelentésének kiadásának helye, ideje

Budapest, 2024. május 27.

1.6 A jártassági vizsgálat zárójelentését jóváhagyta



Bogáth Péter
osztályvezető

Bevezetés

A Nemzeti Élelmiszerlánc-biztonsági Hivatal Élelmiszerlánc-biztonsági Laboratórium Igazgatóság jártassági vizsgálatokat szervező Koordinációs és Módszertani Osztálya az Európai Parlament és a Tanács (EU) 2017/625 rendeletének megfelelően jártassági körvizsgálatot szervezett a *Trichinella* vizsgálóhelyek számára. A jártassági vizsgálat célja a résztvevő vizsgálóhelyek/laboratóriumok kompetenciájának értékelése a körvizsgálaton („*Trichinella* lárvák sertéshúsból való kvalitatív és kvantitatív meghatározása a Bizottság (EU) 2015/1375 végrehajtási rendeletében engedélyezett módszerek egyikével”) elért eredményük alapján.

A jártassági vizsgálati forduló szervezése, végrehajtása és értékelése során a következő nemzetközi előírásokat vettük figyelembe:

- MSZ EN ISO/IEC 17043:2010 (visszavont szabvány) Megfelelőségértékelés. Jártassági vizsgálatok általános követelményei;
- ISO 13528:2022: Statistical methods for use in proficiency testing by interlaboratory comparisons (Statisztikai módszerek a laboratóriumközi összehasonlításokban használt jártassági vizsgálatokhoz);
- ISO 22117:2019 Microbiology of the food chain — Specific requirements and guidance for proficiency testing by interlaboratory comparison
- Gajadhar AA, Noeckler K, Boireau P, Rossi P, Scandrett B, Gamble HR. International Commission on Trichinellosis: Recommendations for quality assurance in digestion testing programs for *Trichinella*. Food Waterborne Parasitol. 2019 Jun 5;16:e00059. doi: 10.1016/j.fawpar.2019.e00059. PMID: 32095629; PMCID: PMC7033998.
- Az Európai Parlament és a Tanács (EU) 2017/625 rendelete (2017. március 15.) az élelmiszer- és takarmányjog, valamint az állategészségügyi és állatjóléti szabályok, a növényegészségügyi szabályok, és a növényvédő szerekre vonatkozó szabályok alkalmazásának biztosítása céljából végzett hatósági ellenőrzésekről és más hatósági tevékenységekről, továbbá a 999/2001/EK, a 396/2005/EK, az 1069/2009/EK, az 1107/2009/EK, az 1151/2012/EU, a 652/2014/EU, az (EU) 2016/429 és az (EU) 2016/2031 európai parlamenti és tanácsi rendelet, az 1/2005/EK és az 1099/2009/EK tanácsi rendelet, valamint a 98/58/EK, az 1999/74/EK, a 2007/43/EK, a 2008/119/EK és a 2008/120/EK tanácsi irányelv módosításáról, és a 854/2004/EK és a 882/2004/EK európai parlamenti és tanácsi rendelet, a 89/608/EGK, a 89/662/EGK, a 90/425/EGK, a 91/496/EGK, a 96/23/EK, a 96/93/EK és a 97/78/EK tanácsi irányelv és a 92/438/EGK tanácsi határozat hatályon kívül helyezéséről (a hatósági ellenőrzésekről szóló rendelet)
- A Bizottság (EU) 2015/1375 végrehajtási rendelete (2015. augusztus 10.) a húsban előforduló *Trichinella* hatósági vizsgálatára vonatkozó különös szabályok megállapításáról
- Bruschi F, Gómez-Morales MA, Hill DE. International Commission on Trichinellosis: Recommendations on the use of serological tests for the detection of *Trichinella* infection in animals and humans. Food Waterborne Parasitol. 2019 Feb 5;14:e00032. doi: 10.1016/j.fawpar.2018.e00032. PMID: 32095603; PMCID: PMC7034015.

A meghirdetett jártassági vizsgálati program-fordulóink bármely laboratórium/vizsgálóhely számára elérhetőek, akkreditált státusztól függetlenül. A jártassági vizsgálati fordulóban a résztvevők választhatnak a *Trichinella* lárvák sertéshúsból való kvalitatív és kvantitatív meghatározása a Bizottság (EU) 2015/1375 végrehajtási rendeletében engedélyezett vizsgálati módszerek közül.

1.7 A jártassági vizsgálati forduló tárgya

A jártassági vizsgálat tárgya *Trichinella* lárvák mesterséges emésztéssel való kimutatása darált, zsírszegény sertéshúspogácsa mátrixból.

1.8 A jártassági vizsgálati fordulóra kiadott minták

Mintaszármazás: A darált, zsírszegény sertéshús minták D-Meat Kft.-től kerültek beszerzésre.

Minták megnevezése: Darált, zsírszegény sertéshús minta.

1.9 A minták készítése, csomagolása és kiosztása

Az alvállalkozó laboratórium végezte a minták előkészítését és csomagolását. A mintacsomag a vizsgálóhely számára három, egyenként 100 ± 5 gramm tömegű, darált sertéshúsból készített – 100 sertés összesített mintáját jelképező – húspogácsa volt. Minden minta egyedi jelöléssel rendelkezett. Két különböző mintatípus került kiosztásra: két húspogácsa 5-5 élő *Trichinella spiralis* lárvát tartalmazott, míg egy, lárvát nem tartalmazó húspogácsa volt a negatív kontroll. A fertőző adag minden esetben megfelelt a Nemzetközi Trichinellosis Bizottság 2012. évi ajánlásának (3-5 lárva/minta).

A Szervező végezte a végső mintacsomagok összeállítását. Az egyes mintacsomagokban található minták kódszámait az [1. melléklet](#) tartalmazza.

Pozitív minta: A lárvákat egy *T. spiralis* parazitával fertőzött egér (izolátum kódja ISS 1744) mesterséges emésztésével nyerték ki. Az egy minta preparálásához szükséges számú élő lárvát sztereomikroszkóp alatt mikropipettával átpipettázták egy 2 cm átmérőjű óraüvegre, azon a lárvaszámot sztereomikroszkóp alatt újra ellenőrizték, majd a lárvákat PBS-oldattal az óraüvegről a húspogácsába készített lyuk belsejébe mosták. Az óraüveget ezt követően sztereomikroszkóp alatt ismét ellenőrizték, hogy nem maradt-e rajta lárva. Mindegyik húspogácsán zárták a lyukat, majd a húspogácsát jól záródó, sorszámmal ellátott 170 ml-es PE műanyag tégelybe helyezték.

Negatív minta: Az alvállalkozó laboratórium a fertőzött mintáktól elkülönítve, külön helyiségben végezte el a negatív minták csomagolását.

A minták előkészítése és kiosztása között kevesebb, mint 24 óra telt el.

A mintaosztásra 2024. május 7-én (1. kör) és május 14-án (2. kör) került sor személyes átadás keretében, kivéve a Nébih saját laboratóriumait, illetve egyéni kérésre néhány laboratóriumot/vizsgálóhelyet – részükre az ÉFÁT/213/2022 iktatószámú NÉBIH Hatósági Mintaszállítási Eljárásrend alapján működő belső körjáratokkal kerültek kiküldésre a minták.

A minták mellé zárt borítékban mellékelve kapták meg a résztvevők az egyedi azonosítójukat tartalmazó *Kísérőlevelet*.

Az *Útmutató* és a kitöltendő *Eredményközlő lap* elektronikus levél útján jutott el minden résztvevőhöz a mintaosztás napján. Az *Útmutató*ban kerültek kifejtésre a minták előkészítésével, felhasználásával kapcsolatos legfontosabb tudnivalók.

Homogenitás és stabilitás

1.10 A homogenitás értékeléséhez elvégzett vizsgálatok

A jártassági vizsgálati minták homogenitás vizsgálata az ISO 22117 szabvány 6.2 pontjának figyelembe vételével történt. A minták fertőzését két fő megfelelően képzett személy végezte, így biztosítva a szükséges ellenőrzéseket.

1.11 Stabilitás értékeléséhez végzett vizsgálatok

A minták stabilitásának a vizsgálatát az alvállalkozó laboratórium végezte, 3-3 db mintacso-mag vizsgálatával ellenőrizte, hogy a jártassági vizsgálat ideje alatt az adott mintából, meghatározott körülmények között tárolva ($5\pm 2^\circ\text{C}$) a *Trichinella* lárvák megfelelően kimutathatóak-e. Az eredményeket és értékelésüket a [2. melléklet](#) tartalmazza, az 1. kör mintáit 2024. május 9-10. között a 2. kör mintáit május 16-17. között vizsgálta az alvállalkozó laboratórium a Bizottság (EU) 2015/1375 végrehajtási rendeletében leírt kimutatási referencia módszer (I. FE-JEZET) segítségével.

A jártassági vizsgálati fordulóban részt vett laboratóriumok

A 2024. évi *Trichinella* jártassági vizsgálati fordulóra összesen 96 laboratórium/vizsgálóhely jelentkezett (1. kör: 49 résztvevő, 2. kör 47 résztvevő), egyöntetűen magyarországi telep-lyekkel. A résztvevő szervezetek nevét és székhelyét tartalmazó táblázatot a [3. melléklet](#) tartalmazza. Mindegyik jelentkezőt arra kértük, hogy az általuk végzett rutin módszer segítségével, amely a Bizottság (EU) 2015/1375 végrehajtási rendeletében leírt kimutatási referencia módszerek egyike, mutassák ki a mintaosztás során kapott húspogácsa mintákból a *Trichinella spiralis* parazita jelenlétét vagy hiányát.

Vizsgálati eredmények és értékelésük

Az alábbi zárójelentésben minden eredményt tartalmazó ábra és táblázat anonimizált, a laboratóriumok/vizsgálóhelyek a *Kísérőlevél*ből megismert egyedi azonosító kódjuk segítségével tudják beazonosítani a magukra vonatkozó részeket.

1.12 Résztvevők által beküldött vizsgálati eredmények, módszerek, megjegyzések és szállítási körülmények

A laboratórium/vizsgálóhely által kitöltött és visszaküldött „*A csomag tartalmának és a szállítási körülményeinek ellenőrzése*” című dokumentum alapján egy résztvevőhöz (kódszám: 48) nem érkezett meg sértetlenül a minta, a sérülés pontos leírását nem közölte a résztvevő, ismételt mintát nem kért, az eredményei megfelelő értékelést kaptak, így kijelenthető, hogy a minta sérülése nem befolyásolta az eredményt. Két résztvevő (kódszám: 119, 130) nem küldött visszaigazolást a minta sértetlenségéről. Nem megfelelő hőmérsékleten ($12,1^\circ\text{C}$) érkezett a minta a 93 kódszámú vizsgálóhelyre/laboratóriumba, a jelzett hőmérséklet a *Trichinella* lárvák minőségét és kimutathatóságát nem befolyásolja, a húspogácsák minőségét csökkentheti (mikrobiológiai romlás), mivel a résztvevő még aznap átvette a mintát és megjegyzést nem tett a húspogácsa minőségére, ezért feltételezhető, hogy a szállítás alatt bekövetkezett magasabb hőmérséklet nem okozott zavaró romlást a húspogácsák minőségében. Két résztvevő (kódszám: 23, 29) az eredményközlő lap megjegyzés cellájában jelezte, hogy a minták tárolása során a hűtő nem megfelelő működése miatt a minták megfagytak. Ezen résztvevőknek tartalék mintát nem tudunk biztosítani a késői tájékoztatás miatt. A 119 és 130 kódszámú vizsgálóhely/laboratórium nem küldött tájékoztatást az átvett minták hőmérsékletéről.

Számos vizsgálóhely/laboratórium jelezte az eredményközlő lapon, hogy a kiadott mintákban nem élő (elpusztult) *Trichinella* lárvákat talált, az eredmények értékelése során a mennyiségi

értékelésnél a nem élő lárvákat is figyelembe vettük. Megjegyzésként érkezett a 2. körben a 73 kódszámú vizsgálóhelytől/laboratóriumtól, hogy a húspogácsa minták zsírosak, nehezen vizsgálhatók voltak, mivel „Már tavaly jeleztük, hogy a húspogácsák rendkívül zsírosak, ezért nagyon nehezen vizsgálhatók. A zsír eltömíti a szűrőt, illetve megtapad a választótölcsér falán, és ezzel a lárvákat is megköti. A helyzet idén még a TAVALYINÁL IS ROSSZABB VOLT!!!” Az érintett résztvevő beküldött eredményei alapján az érintett minták nem megfelelőse nem befolyásolta a laboratórium/vizsgálóhely végső értékelését.

Egy résztvevő (kódszám: 130) jelezte, hogy a jártassági vizsgálati mintáját nem tudta megvizsgálni, a minta elkeverése miatt. Pótmintára (tartalék) nem tartott igényt.

Mindegyik laboratóriumtól/vizsgálóhelytől beérkezett a kitöltött eredményközlő lap.

Vizsgálati módszer tekintetében 88 résztvevő alkalmazta a Bizottság (EU) 2015/1375 végrehajtási rendeletében leírt kimutatási referencia módszert (I. FEJEZET), Négy laboratórium/vizsgálóhely (kódszám: 13, 70, 82, 116) egyéb kimutatási módszert használt. Négy résztvevő (kódszám: 77, 96, 113, 130) nem nyilatkozott az általa alkalmazott vizsgálati módszerrel.

A vizsgálati módszer tizenöt (15) vizsgálóhely/laboratórium kivételével sehol sem volt akkreditált. Pozitív kontroll minta tizenkettő (12) vizsgálóhelyen/laboratóriumban nem állt rendelkezésre.

1.13 A vizsgálati eredmények kiértékelésének módja, statisztikai megközelítések

A beérkezett eredmények értékelését a tévesen pozitív (fals pozitív) és tévesen negatív (fals negatív) minták száma alapján végezzük, mert a Bizottság (EU) 2015/1375 végrehajtási rendelete szerint a vizsgálatnak csak a parazita jelenlétét vagy hiányát kell meghatározni. A megfelelő minősítéshez sem tévesen pozitív, sem tévesen negatív mintája a vizsgálóhelyeknek nem lehet. A kvalitatív értékelést a Nemzetközi Trichinellosis Bizottság ajánlása alapján végezzük.

Minőségi (kvalitatív) *Trichinella* vizsgálatok értékelése:

	Megfelelő eredmény	Nem megfelelő eredmény
5 lárvaival szpájkolt pozitív minták esetében	≥1 lárva kinyerése	A résztvevő negatívnak minősítette a mintát, nem nyert ki <i>Trichinella</i> lárvét. (fals negatív)
negatív minták tekintetében	A minta nem tartalmazott lárvét (negatív).	A minta ≥1 lárvét tartalmazott (fals pozitív)

Mennyiségi (kvantitatív) *Trichinella* vizsgálatok értékelése:

A visszanyerési százalékot elfogadhatónak tekintjük, ha a résztvevők számára kiadott mintákból visszanyert *Trichinella* lárva visszanyerési százaléka ≥ 75 . A kiértékelés során a lárva mennyiségének kiszámításakor figyelembe vettük a nem élő (elpusztult), de megtalált *Trichinella* lárva számát is.

Végső értékelés:

A jártassági vizsgálat értékelése során a minőségi (kvalitatív) adatokból végezzük el a megfelelőség értékelést a fent említett szempontok alapján. A visszanyerési százalékokat, mint mennyiségi (kvantitatív) eredményeket nem vesszük figyelembe, ezek csak tájékoztató jelleggel kerülnek kiértékelésre. Visszanyerési százalékot csak azoknál a laboratóriumoknál/vizsgálóhelyeknél számolunk, akik kvalitatív (minőségi) értékelésnél megfelelő eredményt értek el.

A résztvevők paraméterekre vonatkoztatott megfelelőségértékelése a negatív és pozitív min-tákra kapott teljesítményértékek együttes figyelembevételével történt.

1.14 A résztvevők által beküldött vizsgálati eredmények értékelése

A kimutatásvizsgálatok eredményeit és minőségi értékelését a [4. melléklet](#) tartalmazza, a mennyiségi eredmények és értékelésük az [5. melléklet](#)ben látható, illetve a [6. melléklet](#) szemlélteti grafikusán.

Összefoglaló, a jártassági vizsgálat értékelése

Összesen 96 regisztrált résztvevőtől érkezett kitöltött eredményközlő táblázat. A Nemzetközi Trichinellosis Bizottság 2012-ben megjelent és az Európai Unió Nemzeti Parazitológiai Referencia Laboratóriuma által elfogadott ajánlásának megfelelően a vizsgálóhelyek teljesítményének végső minősítését jelen körvizsgálatban kvalitatív értékelés alapján végeztük.

Trichinella lárvák mesterséges emésztéssel való kimutatására irányuló 2024. évi jártassági vizsgálat keretében 96 laboratórium/vizsgálóhely küldte be az eredményközlő lapját. Ezek közül 12 (12,5%) laboratórium/vizsgálóhely **nem megfelelő** értékelést kapott (7, 23, 26, 27, 29, 35, 39, 85, 118, 122, 125, 130, kódszámú résztvevők). Tévesen pozitív eredménye 4 vizsgálóhelynek, tévesen negatív eredménye ugyanakkor 11 vizsgálóhelynek volt. 84 (87,5%) résztvevő megfelelő eredménnyel zárta a 2024. évi *Trichinella* jártassági vizsgálatot.

Felhívjuk szíves figyelmüket, hogy a jártassági vizsgálat eredményeivel kapcsolatos panaszukat a zárójelentés kiadását követő 30 napon belül e-mailben tehetik meg a korvizsgalat@nebih.gov.hu címre.

A Nébih Élelmiszerlánc-biztonsági Laboratórium Igazgatóság vezetősége és a jártassági vizsgálatot szervező munkatársak kijelentik, hogy munkájuk során a résztvevők adatait, kódját és eredményeit titkosan és bizalmasan kezelik.

Felhívjuk szíves figyelmüket, hogy jelen zárójelentés változatlan formában megjelenítésre kerül a Nébih honlapján is (<https://portal.nebih.gov.hu/-/elelmiszerlanc-jartassagi-vizsgalatok>), a bizalmas ügykezelésre vonatkozó követelmények betartásával.

Az illetékes Vármegyei Kormányhivatalok részére kiküldésre kerül a hozzájuk tartozó vizsgálóhely/laboratórium egyedi jártasság vizsgálati kódszáma.

A mérési eredmény értékelése a zárójelentésben és a publikációkban csak kódszámmal történik.

A Nébih Élelmiszerlánc-biztonsági Laboratórium Igazgatóság jártassági vizsgálatokat szervező Koordinációs és Módszertani Osztálya az Európai Parlament és a Tanács (EU) 2017/625 rendeletének megfelelően ISMÉTLŐ jártassági körvizsgálatot szervez a 2024. évi *Trichinella* jártassági vizsgálaton (1. és 2. kör) nem megfelelően teljesítő vizsgálóhelyek/laboratóriumok számára. Az **ISMÉTLŐ *Trichinella* jártassági vizsgálat** mintaosztásának tervezett időpontja: **2024. június 4. (kedd)** a bővebb információkról további tájékoztatást küldünk az érintett vizsgálóhelyeknek/laboratóriumnak.

Minden laboratóriumnak köszönjük a részvételt és az együttműködést!

Mellékletek

1. melléklet: Mintakiosztó lap

Mintacsomag száma	Mesterségesen fertőzött minta (5 lárva/minta) sorszáma	Mesterségesen fertőzött minta (5 lárva/minta) sorszáma	Mesterségesen nem fertőzött minta sorszáma	Mintacsomag száma	Mesterségesen fertőzött minta (5 lárva/minta) sorszáma	Mesterségesen fertőzött minta (5 lárva/minta) sorszáma	Mesterségesen nem fertőzött minta sorszáma
1. kör							
2	66	41	61	3	68	149	139
4	52	164	97	5	100	22	176
6	17	31	158	7	173	157	165
9	133	69	104	10	156	132	116
13	119	90	94	15	39	75	46
16	92	151	51	18	4	160	21
20	98	105	175	22	47	62	44
21	159	33	34	25	167	60	147
28	122	140	107	31	128	130	29
33	96	14	93	34	38	148	56
36	82	135	114	37	10	101	118
38	18	154	79	40	13	8	2
41	36	3	172	45	59	137	153
46	28	15	143	47	81	115	170
48	177	58	152	49	7	20	70
51	45	63	76	52	42	72	30
53	129	150	125	54	106	48	40
56	138	162	121	57	80	174	88
58	91	84	168	78	50	78	65
84	71	74	136	111	77	99	102
112	163	57	86	120	83	87	73
121	169	171	131	122	141	179	180
126	1	16	11	133	24	26	161
134	49	155	166	135	23	27	25
136	32	35	37	T1	95	144	9
T2	127	64	12	T3	85	89	19
S1	43	142	178	S2	124	120	5
S3	126	145	6				

Jelmagyarázat: S – stabilitás vizsgálatra kijelölt mintacsomag, T - tartalék mintacsomag

Mintacsomag száma	Mesterségesen fertőzött minta (5 lárva/minta) sorszáma	Mesterségesen fertőzött minta (5 lárva/minta) sorszáma	Mesterségesen nem fertőzött minta sorszáma	Mintacsomag száma	Mesterségesen fertőzött minta (5 lárva/minta) sorszáma	Mesterségesen fertőzött minta (5 lárva/minta) sorszáma	Mesterségesen nem fertőzött minta sorszáma
2. kör							
17	92	141	160	23	84	117	111
24	1	85	152	26	6	90	168
27	3	4	25	29	15	110	134
35	39	70	190	39	36	51	164
50	80	100	97	61	75	76	74
63	53	89	108	64	102	143	140
66	11	82	83	67	159	188	191
68	14	40	38	70	73	200	79
71	71	81	88	72	42	150	5
73	135	138	139	74	20	24	18
77	30	178	48	80	96	136	47
81	186	147	175	82	148	151	149
85	170	176	10	90	78	167	163
91	26	29	33	93	12	45	23
96	93	95	43	99	69	183	27
100	8	137	72	104	35	37	41
101	86	77	68	107	101	172	154
106	153	169	173	110	50	98	174
109	49	161	192	114	54	157	103
113	94	87	182	116	180	181	177
115	144	145	185	119	19	34	22
118	28	156	187	127	13	46	146
125	17	31	99	130	9	91	155
128	162	67	112	T1	32	55	189
T2	113	123	166	T3	7	109	146
S1	21	165	158	S2	2	44	179
S3	16	142	184				

Jelmagyarázat: S – stabilitás vizsgálatra kijelölt mintacsomag, T - tartalék mintacsomag

2. melléklet: A stabilitás vizsgálatok eredményei és statisztikai értékelésük

Az alvállalkozó laboratórium 3-3 db mintacsomag vizsgálatával ellenőrizte, hogy a forduló ideje alatt az adott mintából, meghatározott körülmények között tárolva ($5\pm 2^\circ\text{C}$) a *Trichinella* lárvák megfelelően kimutathatóak-e.

Mintacsomag jelzése	Minta jelzése	Eredmény	Megtalált lárvák száma (db)	Visszanyerés (%)
1. kör				
S1	178	negatív	0	87%
S1	43	pozitív	4	
S1	142	pozitív	4	
S2	5	negatív	0	
S2	120	pozitív	4	
S2	146	pozitív	5	
S3	6	negatív	0	
S3	126	pozitív	5	
S3	145	pozitív	4	
2. kör				
S1	158	negatív	0	90%
S1	21	pozitív	5	
S1	165	pozitív	5	
S2	179	negatív	0	
S2	2	pozitív	5	
S2	44	pozitív	5	
S3	182	negatív	0	
S3	16	pozitív	4	
S3	142	pozitív	3	

ÉRTÉKELÉS: A stabilitás vizsgálat eredményeinek értékelése alapján elmondható, hogy a *Trichinella* lárvák visszanyerési százaléka meghaladta az előírt elfogadható visszanyerést (75%). A minták stabilitása az eredmények alapján megfelelőnek tekinthető a jártassági vizsgálat ideje alatt.

3. melléklet: Jártassági vizsgálati fordulóban részt vett vizsgálóhelyek/laboratóriumok listája

Szervezet	Város
"Dombka 2003 Zrt." vágóhíd - laboratórium	Dombrád
"Longi-Vágóhíd"	Tokaj
"PETROVICZ" Műanyagfeldolgozó Szállítványozó Szolgáltató Kft.	Csővár
Á & Sz Vadhűtőház Zrt.	Zalaegerszeg
Agrár-Coop Kft. Vágó-, daraboló- és feldolgozó üzem	Mezőkövesd
Agro-Fabulus Bt. Sertésvágóhídja	Nyírbogát
AGROGREEN&SÁRRÉT-VAD KFT.	Vésztő
Agro-M Zrt. Sertésvágóhíd	Orosháza
Apci Hús Kft.	Apc
Atalante Kft.	Kaszaper
Babati és Társa Húsfeldolgozó és Kereskedelmi Kft.	Körmend
Bagosi-Hús Kft. Vágóhíd	Hajdúbagos
Baranya Vármegyei Kormányhivatal Népegészségügyi Főosztály Laboratóriumi Osztály Népegészségügyi, Állategészségügyi és Környezetvédelmi Laboratórium	Pécs
Békés Vármegyei Kormányhivatal Békéscsabai Járási Hivatal Békéscsabai Trichinella Vizsgáló hely	Békéscsaba
Benkó Hús Kft.	Újkígyós
Béta Fresh Kft.	Hajdúnánás
Borbíróné Molnár Ildikó EV. (Zsáka Vágóhíd)	Zsáka
Csengersimáért Közhasznú Egyesület	Csengersima
Csiló és Társa Kft.	Csévharaszt
D-Meat Kft. Vágóhíd	Dabas
Fehérpecsenye Kft.	Kemenesmagasi
Fejős-Hús Kft.	Tápiószentmárton
Fett Kft.	Kecel
Fintor és Társa Kft.	Nyírtelek
Fiwi-Hűt Kft.	Tata

Szervezet	Város
Füle István és fia Kft.	Jászapáti
Gádoros-Hús Bt.	Fábiánsebestyén
GOLD FOOD KFT	Szarvas
Gulyás János és Társa Kft.	Felgyő
Győr-Moson-Sopron Vármegyei Kormányhivatal Agrárügyi Főosztály Élelmiszerlánc- biztonsági Osztály Állategészségügyi Laboratórium	Győr
Győr-Moson-Sopron Vármegyei Kormányhivatal Csornai Járási Hivatal Élelmiszerlánc-biztonsági és Állategészségügyi Osztály Trichinella Vizsgáló Laboratórium	Kapuvár
Gyulai Járási Hivatal Trichinella Labor	Gyula
Hajdúböszörményi Mezőgazdasági Zrt.	Hajdúböszörmény
Hajdúhús 2000 Kft.	Debrecen
Hajdú-Hús Zrt.	Pély
Hajdúkerületi-Hús Nonprofit Kft.	Hajdúböszörmény
Héjja Testvérek Kft.	Csongrád
Hód-Hús Kft.	Hódmezővásárhely
Hubai Ökofarm Vágópont és Húsüzem	Berekfürdő
Hungary-Meat Kft.	Kiskunfélegyháza
IMKI-FOOD Kft.	Biharnagybajom
Jumbó Hús Kft.	Adony
Kálmánházi Baromfifeldolgozó Kft.	Kálmánháza
Kalória Kft. Vágó- és Daraboló, Feldolgozó Üzem	Szabadbattyán
Kéleshús Kft.	Jánoshalma
Kométa Vágóhíd	Kaposvár
Kondi-Hús Kft.	Szederkény
Kozicz Attila e.v. Vágóhídja	Kisigmánd
Közérdekű Bt.	Tiszavárkony

Szervezet	Város
Kunsági Sertésértékesítő és Beszerző Szövetkezet	Fegyvernek
MADA-HÚS Kereskedelmi és Szolgáltató Kft.	Nyírmada
MCs Vágóhíd Zrt.	Mohács
Molnár Péter e.v. Vágóhíd	Visznek
Mr Meat Kft.	Sérsekszőlős
Nagy Lajos Vágóhídja	Nagyigmánd
Nagyhegyes-Hús Kft. Hajdúszoboszlói sertésvágóhíd trichinella vizsgálóhelye	Hajdúszoboszló
Nagykun-Hús Kft.	Kunhegyes
Nébih ÁDI Debreceni Kórbonctani és Bakteriológiai Laboratórium	Debrecen
Nébih ÉLI Mikrobiológiai Nemzeti Referencia Laboratórium Kaposvári Telephely	Kaposvár
Nébih ÉLI Mikrobiológiai Nemzeti Referencia Laboratórium Kecskeméti Telephely	Kecskemét
Nébih ÉLI Mikrobiológiai Nemzeti Referencia Laboratórium Miskolci Telephely	Miskolc
Nébih ÉLI Mikrobiológiai Nemzeti Referencia Laboratórium Székesfehérvári Telephely	Székesfehérvár
Nébih ÉLI Radioanalitikai Referencia Laboratórium Szekszárdi Telephely	Szekszárd
Nógrád Vármegyei Kormányhivatal Élelmiszerlánc-biztonsági és Állategészségügyi Főosztály	Salgótarján
Öreglaki Vadfeldolgozó Kft.	Öreglak
Örsi Pig Bt.	Tiszafüred
Pákozdi Benő EV. Vágóhídja	Cegléd
Pápai Hús Kft.	Pápa
Pásztor Hús Kft.	Eger
Pemika Trans Kft. vágóhíd Trichinella vizsgálóhely	Mezőtárkány
PESEL-HÚS Kft.	Hajdúdorog
Phylaxia Labor Kft.	Veszprém
Porció ÉK Kft.	Albertirsa
Royal-Hús Kft.	Páhi
Somló Meat Kft.	Devecser
Suska-Hús Bt.Nagyecsed	Nagyecsed
Szabados-Hús Kft. Vágóhíd	Rákóczi falva

Szervezet	Város
Szerencsi Mezőgazdasági Zrt. Vágóhíd - Trichinella vizsgálóhely	Abaújszántó
Szigetvári Hús Kft.	Szigetvár
Szoboszló Hús Kft.	Hajdúhadháza
TAR-TÓ 2000 Szövetkezet	Makó
Tejgazdaság Kft. Vágóhíd	Tiszacsege
Topesa Kft.	Csurgó
Vadex Zrt. Vadfeldolgozó	Soponya
Vágó-Húsfeldolgozó Üzem Kft.	Letenye
Váradi József Vágópont	Kőtelek
Varga és Társa 2000 Kft.	Boldog
Végh Zsolt Sertésvágóhíd	Pókaszepetk
Veres Sándorné Vágóhíd	Vésztő
Veszprém Vármegyei Kormányhivatal Tapolcai Járási Hivatal Élelmiszerlánc-biztonsági és Állategészségügyi Osztály	Tapolca
Vetési István Vágóhíd	Dévaványa
Vivafarm Lábodi Sertésvágóhíd Kft.	Lábod
Zala Vármegyei Kormányhivatal Nagykanizsai Járási Hivatal Élelmiszerlánc-biztonsági és Állategészségügyi Osztály	Nagykanizsa
Zengő völgye Bt.	Vékény
Zotya-Hús Bt.	Kaba
Zuppán Zoltán e.v. Vágóhídja	Mezőtúr

4. melléklet: A résztvevők által beküldött vizsgálati eredmények és minőségi (kvalitatív) értékelésük

A sárga háttérszínnel rendelkező táblázatcellák a résztvevők által megadott adatok.

A hibás eredményeket piros betűszínnel jelöltük.

Vizsgálóhely/Laboratórium kódszáma	Beküldött eredmények				Értékelés	Tévesen pozitív minták aránya [%]	Tévesen negatív minták aránya [%]
1. kör							
2.	A minta eredeti jelzése:	41.	66.	61.	Megfelelt	0	0
	Vizsgálati eredmény	Pozitív	Pozitív	Negatív			
3	A minta eredeti jelzése:	68	139	149	Megfelelt	0	0
	Vizsgálati eredmény	Pozitív	Negatív	Pozitív			
4	A minta eredeti jelzése:	164	52	97	Megfelelt	0	0
	Vizsgálati eredmény	Pozitív	Pozitív	Negatív			
5	A minta eredeti jelzése:	100	176	22	Megfelelt	0	0
	Vizsgálati eredmény	Pozitív	Negatív	Pozitív			
6	A minta eredeti jelzése:	17	31	158	Megfelelt	0	0
	Vizsgálati eredmény	Pozitív	Pozitív	Negatív			
7	A minta eredeti jelzése:	157	165	173	Nem megfelelő	0	50
	Vizsgálati eredmény	Negatív	Negatív	Pozitív			
9	A minta eredeti jelzése:	69	104	133	Megfelelt	0	0
	Vizsgálati eredmény	Pozitív	Negatív	Pozitív			
10	A minta eredeti jelzése:	116	132	156	Megfelelt	0	0
	Vizsgálati eredmény	Negatív	Pozitív	Pozitív			
13	A minta eredeti jelzése:	90	94	119	Megfelelt	0	0
	Vizsgálati eredmény	Pozitív	Negatív	Pozitív			

Vizsgálóhely/Laboratórium kód-száma	Beküldött eredmények				Értékelés	Tévesen pozitív minták aránya [%]	Tévesen negatív minták aránya [%]
15	A minta eredeti jelzése:	39	46	75	Megfelelt	0	0
	Vizsgálati eredmény	Pozitív	Negatív	Pozitív			
16	A minta eredeti jelzése:	51	92	151	Megfelelt	0	0
	Vizsgálati eredmény	Negatív	Pozitív	Pozitív			
18	A minta eredeti jelzése:	4	21	160	Megfelelt	0	0
	Vizsgálati eredmény	Pozitív	Negatív	Pozitív			
20	A minta eredeti jelzése:	98	105	175	Megfelelt	0	0
	Vizsgálati eredmény	Pozitív	Pozitív	Negatív			
21	A minta eredeti jelzése:	33	34	159	Megfelelt	0	0
	Vizsgálati eredmény	Pozitív	Negatív	Pozitív			
22	A minta eredeti jelzése:	44	47	62	Megfelelt	0	0
	Vizsgálati eredmény	Negatív	Pozitív	Pozitív			
25	A minta eredeti jelzése:	60	147	167	Megfelelt	0	0
	Vizsgálati eredmény	Pozitív	Negatív	Pozitív			
28	A minta eredeti jelzése:	107	122	140	Megfelelt	0	0
	Vizsgálati eredmény	Negatív	Pozitív	Pozitív			
31	A minta eredeti jelzése:	29	128	130	Megfelelt	0	0
	Vizsgálati eredmény	Negatív	Pozitív	Pozitív			
33	A minta eredeti jelzése:	93	96	14	Megfelelt	0	0
	Vizsgálati eredmény	Negatív	Pozitív	Pozitív			
34	A minta eredeti jelzése:	38	56	148	Megfelelt	0	0
	Vizsgálati eredmény	Pozitív	Negatív	Pozitív			

Vizsgálóhely/Laboratórium kód-száma	Beküldött eredmények				Értékelés	Tévesen pozitív minták aránya [%]	Tévesen negatív minták aránya [%]
36	A minta eredeti jelzése:	82	114	135	Megfelelt	0	0
	Vizsgálati eredmény	Pozitív	Negatív	Pozitív			
37	A minta eredeti jelzése:	101	118	10	Megfelelt	0	0
	Vizsgálati eredmény	Pozitív	Negatív	Pozitív			
38.	A minta eredeti jelzése:	154	18	79	Megfelelt	0	0
	Vizsgálati eredmény	Pozitív	Pozitív	Negatív			
40	A minta eredeti jelzése:	2	8	13	Megfelelt	0	0
	Vizsgálati eredmény	Negatív	Pozitív	Pozitív			
41	A minta eredeti jelzése:	3	36	172	Megfelelt	0	0
	Vizsgálati eredmény	Pozitív	Pozitív	Negatív			
45	A minta eredeti jelzése:	59	137	153	Megfelelt	0	0
	Vizsgálati eredmény	Pozitív	Pozitív	Negatív			
46	A minta eredeti jelzése:	15.	28.	143.	Megfelelt	0	0
	Vizsgálati eredmény	Pozitív	Pozitív	Negatív			
47	A minta eredeti jelzése:	81	115	170	Megfelelt	0	0
	Vizsgálati eredmény	Pozitív	Pozitív	Negatív			
48	A minta eredeti jelzése:	58	152	177	Megfelelt	0	0
	Vizsgálati eredmény	Pozitív	Negatív	Pozitív			
49	A minta eredeti jelzése:	7	20	70	Megfelelt	0	0
	Vizsgálati eredmény	Pozitív	Pozitív	Negatív			
51	A minta eredeti jelzése:	45	63	76	Megfelelt	0	0
	Vizsgálati eredmény	Pozitív	Pozitív	Negatív			

Vizsgálóhely/Laboratórium kód-száma	Beküldött eredmények				Értékelés	Tévesen pozitív minták aránya [%]	Tévesen negatív minták aránya [%]
52	A minta eredeti jelzése:	30	42	72	Megfelelt	0	0
	Vizsgálati eredmény	Negatív	Pozitív	Pozitív			
53	A minta eredeti jelzése:	125	129	150	Megfelelt	0	0
	Vizsgálati eredmény	Negatív	Pozitív	Pozitív			
54	A minta eredeti jelzése:	40	48	106	Megfelelt	0	0
	Vizsgálati eredmény	Negatív	Pozitív	Pozitív			
56	A minta eredeti jelzése:	121	138	162	Megfelelt	0	0
	Vizsgálati eredmény	Negatív	Pozitív	Pozitív			
57	A minta eredeti jelzése:	80	88	174	Megfelelt	0	0
	Vizsgálati eredmény	Pozitív	Negatív	Pozitív			
58	A minta eredeti jelzése:	84	91	168	Megfelelt	0	0
	Vizsgálati eredmény	Pozitív	Pozitív	Negatív			
78	A minta eredeti jelzése:	50	65	78	Megfelelt	0	0
	Vizsgálati eredmény	Pozitív	Negatív	Pozitív			
84	A minta eredeti jelzése:	71	74	136	Megfelelt	0	0
	Vizsgálati eredmény	Pozitív	Pozitív	Negatív			
111	A minta eredeti jelzése:	77	102	99	Megfelelt	0	0
	Vizsgálati eredmény	Pozitív	Negatív	Pozitív			
112	A minta eredeti jelzése:	57	86	163	Megfelelt	0	0
	Vizsgálati eredmény	Pozitív	Negatív	Pozitív			
120	A minta eredeti jelzése:	73	83	87	Megfelelt	0	0
	Vizsgálati eredmény	Negatív	Pozitív	Pozitív			

Vizsgálóhely/Laboratórium kód-száma	Beküldött eredmények				Értékelés	Tévesen pozitív minták aránya [%]	Tévesen negatív minták aránya [%]
121	A minta eredeti jelzése:	131	169	171	Megfelelt	0	0
	Vizsgálati eredmény	Negatív	Pozitív	Pozitív			
122	A minta eredeti jelzése:	141	180	179	Nem megfelelő	100	50
	Vizsgálati eredmény	Pozitív	Pozitív	Negatív			
126	A minta eredeti jelzése:	1.	11.	16.	Megfelelt	0	0
	Vizsgálati eredmény	Pozitív	Negatív	Pozitív			
133	A minta eredeti jelzése:	24.	26.	161.	Megfelelt	0	0
	Vizsgálati eredmény	Pozitív	Pozitív	Negatív			
134	A minta eredeti jelzése:	49	155	166	Megfelelt	0	0
	Vizsgálati eredmény	Pozitív	Pozitív	Negatív			
135	A minta eredeti jelzése:	23	25	27	Megfelelt	0	0
	Vizsgálati eredmény	Pozitív	Negatív	Pozitív			
136	A minta eredeti jelzése:	32	35	37	Megfelelt	0	0
	Vizsgálati eredmény	Pozitív	Pozitív	Negatív			

Vizsgálóhely/Laboratórium kódszáma	Beküldött eredmények				Értékelés	Tévesen pozitív minták aránya [%]	Tévesen negatív minták aránya [%]
2. kör							
17	A minta eredeti jelzése:	92	141	160	Megfelelt	0	0
	Vizsgálati eredmény	Pozitív	Pozitív	Negatív			
23	A minta eredeti jelzése:	84	117	111	Nem megfelelő	0	50
	Vizsgálati eredmény	Negatív	Pozitív	Negatív			
24	A minta eredeti jelzése:	1	85	152	Megfelelt	0	0
	Vizsgálati eredmény	Pozitív	Pozitív	Negatív			
26	A minta eredeti jelzése:	6	90	168	Nem megfelelő	0	50
	Vizsgálati eredmény	Negatív	Pozitív	Negatív			
27	A minta eredeti jelzése:	3	4	25	Nem megfelelő	100	50
	Vizsgálati eredmény	Negatív	Pozitív	Pozitív			
29	A minta eredeti jelzése:	15	110	134	Nem megfelelő	100	50
	Vizsgálati eredmény	Negatív	Pozitív	Pozitív			
35	A minta eredeti jelzése:	39.	70.	190.	Nem megfelelő	0	50
	Vizsgálati eredmény	Pozitív	Negatív	Negatív			
39	A minta eredeti jelzése:	36	51	164	Nem megfelelő	100	50
	Vizsgálati eredmény	Pozitív	Negatív	Pozitív			
50	A minta eredeti jelzése:	80	97	100	Megfelelt	0	0
	Vizsgálati eredmény	Pozitív	Negatív	Pozitív			
61	A minta eredeti jelzése:	74	75	76	Megfelelt	0	0
	Vizsgálati eredmény	Negatív	Pozitív	Pozitív			
63	A minta eredeti jelzése:	53	89	108	Megfelelt	0	0
	Vizsgálati eredmény	Pozitív	Pozitív	Negatív			

Vizsgálóhely/Laboratórium kódszáma	Beküldött eredmények				Értékelés	Tévesen pozitív minták aránya [%]	Tévesen negatív minták aránya [%]
64	A minta eredeti jelzése:	102.	140.	143.	Megfelelt	0	0
	Vizsgálati eredmény	Pozitív	Negatív	Pozitív			
66	A minta eredeti jelzése:	11	82	83	Megfelelt	0	0
	Vizsgálati eredmény	Pozitív	Pozitív	Negatív			
67	A minta eredeti jelzése:	159	188	191	Megfelelt	0	0
	Vizsgálati eredmény	Pozitív	Pozitív	Negatív			
68	A minta eredeti jelzése:	14	38	40	Megfelelt	0	0
	Vizsgálati eredmény	Pozitív	Negatív	Pozitív			
70	A minta eredeti jelzése:	73	79	200	Megfelelt	0	0
	Vizsgálati eredmény	Pozitív	Negatív	Pozitív			
71	A minta eredeti jelzése:	71	81	88	Megfelelt	0	0
	Vizsgálati eredmény	Pozitív	Pozitív	Negatív			
72	A minta eredeti jelzése:	5	42	150	Megfelelt	0	0
	Vizsgálati eredmény	Negatív	Pozitív	Pozitív			
73	A minta eredeti jelzése:	135	138	139	Megfelelt	0	0
	Vizsgálati eredmény	Pozitív	Pozitív	Negatív			
74	A minta eredeti jelzése:	18	20	24	Megfelelt	0	0
	Vizsgálati eredmény	Negatív	Pozitív	Pozitív			
77	A minta eredeti jelzése:	30	48	178	Megfelelt	0	0
	Vizsgálati eredmény	Pozitív	Negatív	Pozitív			
80	A minta eredeti jelzése:	47	96	136	Megfelelt	0	0
	Vizsgálati eredmény	Negatív	Pozitív	Pozitív			

Vizsgálóhely/Laboratórium kódszáma	Beküldött eredmények				Értékelés	Tévesen pozitív minták aránya [%]	Tévesen negatív minták aránya [%]
81	A minta eredeti jelzése:	147	186	175	Megfelelt	0	0
	Vizsgálati eredmény	Pozitív	Pozitív	Negatív			
82	A minta eredeti jelzése:	148	149	151	Megfelelt	0	0
	Vizsgálati eredmény	Pozitív	Negatív	Pozitív			
85	A minta eredeti jelzése:	10.	170.	176.	Nem megfelelő	0	100
	Vizsgálati eredmény	Negatív	Negatív	Negatív			
90	A minta eredeti jelzése:	167	163	78	Megfelelt	0	0
	Vizsgálati eredmény	Pozitív	Negatív	Pozitív			
91	A minta eredeti jelzése:	26	29	33	Megfelelt	0	0
	Vizsgálati eredmény	Pozitív	Pozitív	Negatív			
93	A minta eredeti jelzése:	12.	23.	45.	Megfelelt	0	0
	Vizsgálati eredmény	Pozitív	Negatív	Pozitív			
96	A minta eredeti jelzése:	43	93	95	Megfelelt	0	0
	Vizsgálati eredmény	Negatív	Pozitív	Pozitív			
99	A minta eredeti jelzése:	27	69	183	Megfelelt	0	0
	Vizsgálati eredmény	Negatív	Pozitív	Pozitív			
100	A minta eredeti jelzése:	8	72	137	Megfelelt	0	0
	Vizsgálati eredmény	Pozitív	Negatív	Pozitív			
101	A minta eredeti jelzése:	68	77	86	Megfelelt	0	0
	Vizsgálati eredmény	Negatív	Pozitív	Pozitív			
104	A minta eredeti jelzése:	41	37	35	Megfelelt	0	0
	Vizsgálati eredmény	Negatív	Pozitív	Pozitív			

Vizsgálóhely/Laboratórium kódszáma	Beküldött eredmények			Értékelés	Tévesen pozitív minták aránya [%]	Tévesen negatív minták aránya [%]	
106	A minta eredeti jelzése:	153	169	173	Megfelelt	0	0
	Vizsgálati eredmény	Pozitív	Pozitív	Negatív			
107	A minta eredeti jelzése:	101	154	172	Megfelelt	0	0
	Vizsgálati eredmény	Pozitív	Negatív	Pozitív			
109	A minta eredeti jelzése:	49	161	192	Megfelelt	0	0
	Vizsgálati eredmény	Pozitív	Pozitív	Negatív			
110	A minta eredeti jelzése:	98	174	50	Megfelelt	0	0
	Vizsgálati eredmény	Pozitív	Negatív	Pozitív			
113	A minta eredeti jelzése:	87	94	182	Megfelelt	0	0
	Vizsgálati eredmény	Pozitív	Pozitív	Negatív			
114	A minta eredeti jelzése:	54	103	157	Megfelelt	0	0
	Vizsgálati eredmény	Pozitív	Negatív	Pozitív			
115	A minta eredeti jelzése:	144	145	185	Megfelelt	0	0
	Vizsgálati eredmény	Pozitív	Pozitív	Negatív			
116	A minta eredeti jelzése:	180	181	177	Megfelelt	0	0
	Vizsgálati eredmény	Pozitív	Pozitív	Negatív			
118	A minta eredeti jelzése:	28	156	187	Nem megfelelő	0	100
	Vizsgálati eredmény	Negatív	Negatív	Negatív			
119	A minta eredeti jelzése:	19	22	34	Megfelelt	0	0
	Vizsgálati eredmény	Pozitív	Negatív	Pozitív			
125	A minta eredeti jelzése:	17	99	31	Nem megfelelő	0	50
	Vizsgálati eredmény	Pozitív	Negatív	Negatív			

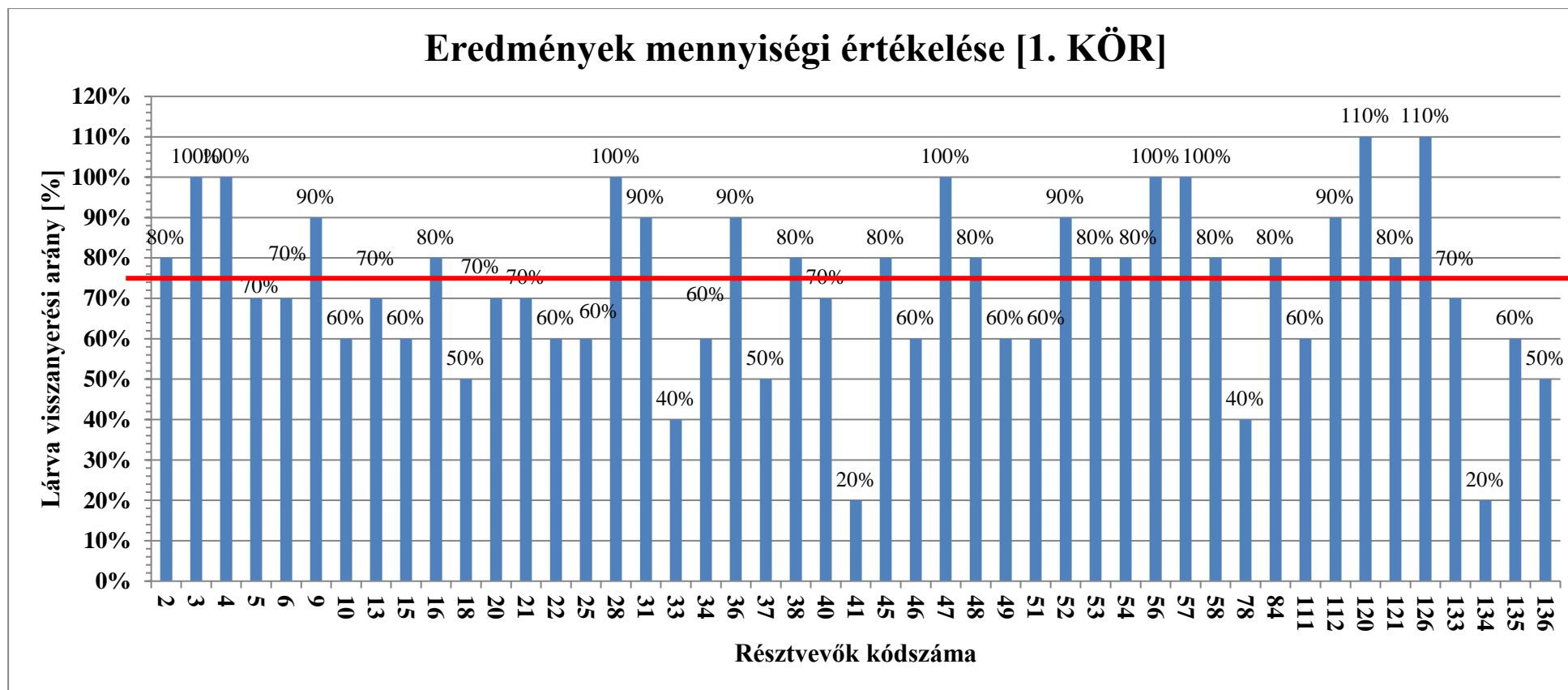
Vizsgálóhely/Laboratórium kódszáma	Beküldött eredmények			Értékelés	Tévesen pozitív minták aránya [%]	Tévesen negatív minták aránya [%]	
							A minta eredeti jelzése:
127	A minta eredeti jelzése:	13	46	146	Megfelelt	0	0
	Vizsgálati eredmény	Pozitív	Pozitív	Negatív			
128	A minta eredeti jelzése:	67	162	112	Megfelelt	0	0
	Vizsgálati eredmény	Pozitív	Pozitív	Negatív			
130	A minta eredeti jelzése:				Nem megfelelő	-	-
	Vizsgálati eredmény						

5. melléklet: A résztvevők által beküldött eredmények mennyiségi (kvantitatív) értékelése

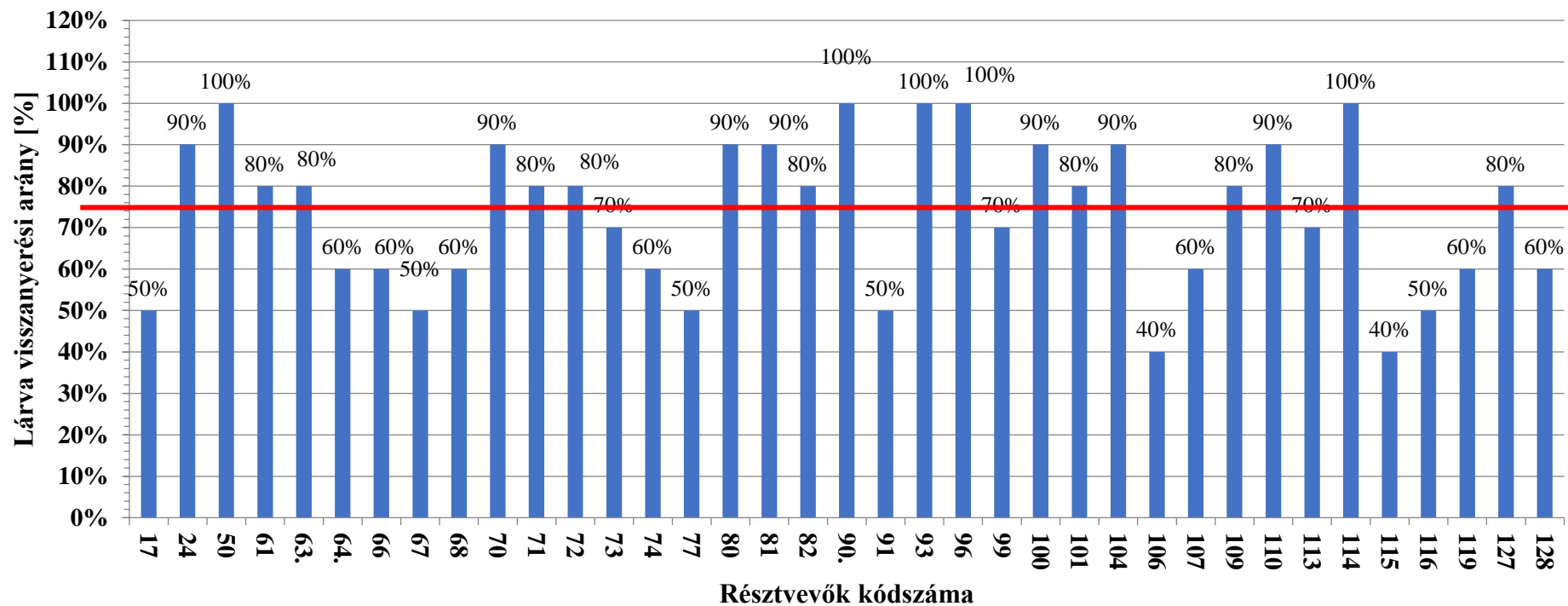
Vizsgáló-hely/Laboratórium jártassági vizsgálati kódszáma	A mintákban talált lárva összesített száma [db]	Lárva visszanyerési arány [%]	Vizsgáló-hely/Laboratórium jártassági vizsgálati kódszáma	A mintákban talált lárva összesített száma [db]	Lárva visszanyerési arány [%]
1. kör			2.kör		
2	8	80%	17	5	50%
3	10	100%	24	9	90%
4	10	100%	50	10	100%
5	7	70%	61	8	80%
6	7	70%	63.	8	80%
9	9	90%	64.	6	60%
10	6	60%	66	6	60%
13	7	70%	67	5	50%
15	6	60%	68	6	60%
16	8	80%	70	9	90%
18	5	50%	71	8	80%
20	7	70%	72	8	80%
21	7	70%	73	7	70%
22	6	60%	74	6	60%
25	6	60%	77	5	50%
28	10	100%	80	9	90%
31	9	90%	81	9	90%
33	4	40%	82	8	80%
34	6	60%	90.	10	100%
36	9	90%	91	5	50%
37	5	50%	93	10	100%
38	8	80%	96	10	100%
40	7	70%	99	7	70%
41	2	20%	100	9	90%
45	8	80%	101	8	80%
46	6	60%	104	9	90%
47	10	100%	106	4	40%
48	8	80%	107	6	60%
49	6	60%	109	8	80%
51	6	60%	110	9	90%

Vizsgáló-hely/Laboratórium jártassági vizsgálati kódszáma	A mintákban talált lárvák összesített száma [db]	Lárva visszanyerési arány [%]	Vizsgáló-hely/Laboratórium jártassági vizsgálati kódszáma	A mintákban talált lárvák összesített száma [db]	Lárva visszanyerési arány [%]
1. kör			2.kör		
52	9	90%	113	7	70%
53	8	80%	114	10	100%
54	8	80%	115	4	40%
56	10	100%	116	5	50%
57	10	100%	119	6	60%
58	8	80%	127	8	80%
78	4	40%	128	6	60%
84	8	80%			
111	6	60%			
112	9	90%			
120	11	110%			
121	8	80%			
126	11	110%			
133	7	70%			
134	2	20%			
135	6	60%			
136	5	50%			

6. melléklet: A vizsgálati eredmények minőségi (kvantitatív) értékelésének grafikus ábrázolása



Eredmények mennyiségi értékelése [2. KÖR]



DOKUMENTUM VÉGE